

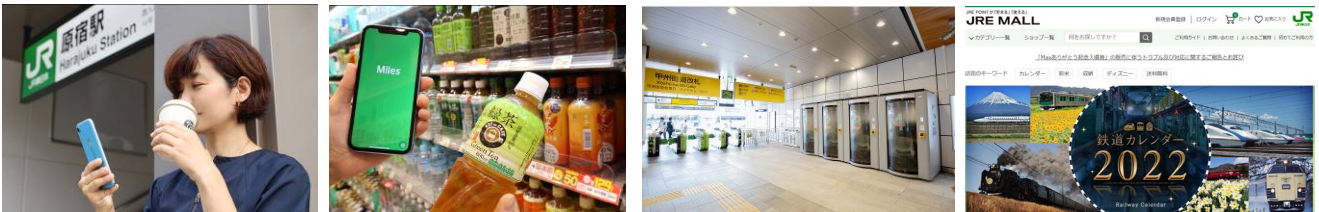


2021年10月20日  
東日本旅客鉄道株式会社

## 日常のあらゆる移動に価値を提供！ Miles(マイルズ)日本上陸にあわせ、JR東日本グループの特典を提供します

- JR東日本は、Miles Japan株式会社(以下、「Miles Japan」)がサービス開始するスマートフォン用マイレージアプリ「Miles (マイルズ)」を通して、特典・クーポンを2021年10月20日より提供します。
- 徒歩や自転車のみならず、バスやタクシー、鉄道などの公共交通機関を利用して移動すると、「Miles」へ移動手段に応じたマイルがたまります。ためたマイルは、特典として店舗での商品引換や電子クーポンに変換することが可能で、JR東日本グループのサービスがおトクにご利用いただけます。
- 普段、当社の鉄道・バスなどをご利用しないお客さまもマイルをためることができ、移動をきっかけにJR東日本グループのサービスに触れていただけます。

### 1. JR東日本グループが「Miles(マイルズ)」で提供する特典の概要



提供期間 2021年10月20日～当面の間 (特典の数には限りがあります)

交換マイル	サービス・店舗	特典内容
150マイル	JRE MALL	5,000円以上お買い上げで1,000円OFFクーポンプレゼント
150マイル	STATION WORK	ご利用30分無料クーポン
500マイル	NewDays	EKI na CAFE 緑茶 無料引換特典
500マイル		EKI na CAFE カウンターコーヒー(ホット/アイス)無料引換特典
550マイル		EKI na CAFE チョコレートパウンド無料引換特典

月間ステータスが「シルバー」の場合の交換マイルを記載しています。JR東日本グループ以外にも、様々な特典がございます。マイルの交換方法などの詳細は、「Miles」アプリでご確認ください。

### ■「Miles」アプリのダウンロードリンク

App Store: <https://apps.apple.com/us/app/miles/id1393913947>

Google Play Store: <https://play.google.com/store/apps/details?id=connectiq.miles.app>

※iOS 10.1以降、Android 5.0以降の端末にアプリをダウンロードする必要があります。



## 2. 移動手段ごとのマイルのたまり方について

「Miles」は、スマートフォンのデータに基づきAI(人工知能)が移動手段を自動判定し、世界中どこにいても1マイル(1.609キロメートル)の移動に対して1マイルのポイントをためることが出来るサービスです。本アプリをスマートフォンにインストールし、位置情報の取得を”常に許可”に設定いただくと、アプリを随時起動しなくても、日々の移動が記録され、移動距離に応じて自動的にマイルがたまります。「徒歩」「ランニング」は10倍、「自転車」は5倍、「電車」「バス」は3倍など、健康に寄与する移動や環境にやさしい移動に対しより多くのマイルを付与しています。当社はこの「Miles」を活用してJR東日本グループの特典を提供することで、日常のあらゆる移動に価値を生み出します。



「Miles」画面イメージ

### 【参考】Miles Japanについて

Miles Japanは、2016年に米国カリフォルニア州のシリコンバレーで設立されたConnectIQ Labs, Inc. (CEO:Jigar Shah、以下「Miles」)の100%子会社です。

JR東日本は、Milesの開発するスマートフォンアプリの日本での実用化に向けた技術検証として、Milesのアプリをカスタマイズし、日本での実証実験用アプリ「JREAD(ジェイリード)」をあいおいニッセイ同和損保株式会社と共同開発しました。2021年2月より実施した実証実験では、同アプリの移動手段の判定精度や、モニター調査を通じた本サービスの社会的受容性について確認しました。