



2021 年 9 月 27 日

東日本旅客鉄道株式会社  
西日本旅客鉄道株式会社

## MaaS の取組みにおける連携拡大について

東日本旅客鉄道株式会社（以下「JR 東日本」）と西日本旅客鉄道株式会社（以下「JR 西日本」）は、2020 年 9 月に MaaS (Mobility as a Service) の取組みで相互に連携する旨を発表し、JR 東日本の「JR 東日本アプリ」および JR 西日本の「WESTER」を連携することで、シームレスな移動を提供すべく取組みを進めてまいりました。

このたび、2021 年 9 月 27 日より両アプリにおける連携サービスをさらに拡充いたしましたのでお知らせいたします。

### 1. 「WESTER」における JR 東日本との連携拡大（画面イメージは別紙参照）

(1) 「WESTER」の「マイ駅」画面で、JR 東日本の新幹線各駅及び首都圏の駅等をご確認いただけます。

※「マイ駅」機能は、お客様のご自宅最寄り駅など日頃よくご利用される駅をご登録いただくことで、その駅に関する様々な情報をスピーディーにアクセスできる機能です。JR 東日本駅のマイ駅画面では「駅情報（JR 東日本提供）」及び近隣の「観光情報」「ホテル」を検索いただけるほか、経路検索機能で発着地に選んでいただくことも可能です。

※東北・上越・秋田・山形・北陸の各新幹線駅、「東京都区内」「横浜市内」「仙台市内」に該当する駅（計 199 駅）が対象となります。

(2) 北陸新幹線各駅（金沢～東京）の「マイ駅」画面で、北陸新幹線の列車走行位置（JR 東日本提供）が表示され、リアルタイムの運行情報をご確認いただけます。

※WESTER アプリ内で直接 JR 東日本の列車走行位置をご覧いただけます。（JR 東日本アプリを起動する必要はございません。）

※リアルタイム経路検索（列車の遅れを考慮した経路検索）もご利用いただけます。

### 2. 「JR 東日本アプリ」における JR 西日本との連携拡大（画面イメージは別紙参照）

「JR 東日本アプリ」の「列車走行位置」画面で、JR 西日本エリアにおける北陸・近畿エリアの一部路線が表示され、列車走行位置（JR 西日本提供）をご確認いただけます。

※JR 東日本アプリ内で直接 JR 西日本の列車走行位置をご覧いただけます。（WESTER を起動する必要はございません。）

※対象路線は別紙参照

(参考) これまでの両社連携内容

○2020年9月

- ・ 両社がMaaS (Mobility as a Service) の取組みで相互に連携する旨発表しました。

○2021年3月

- ・ 「JR 東日本アプリ」にて実証実験を行っている「リアルタイム経路検索 (列車の遅れを加味した経路検索)」について、JR 西日本の一部路線が対象路線に加わるとともに、「WESTER」でもリアルタイム経路検索がご利用いただけるようになりました。

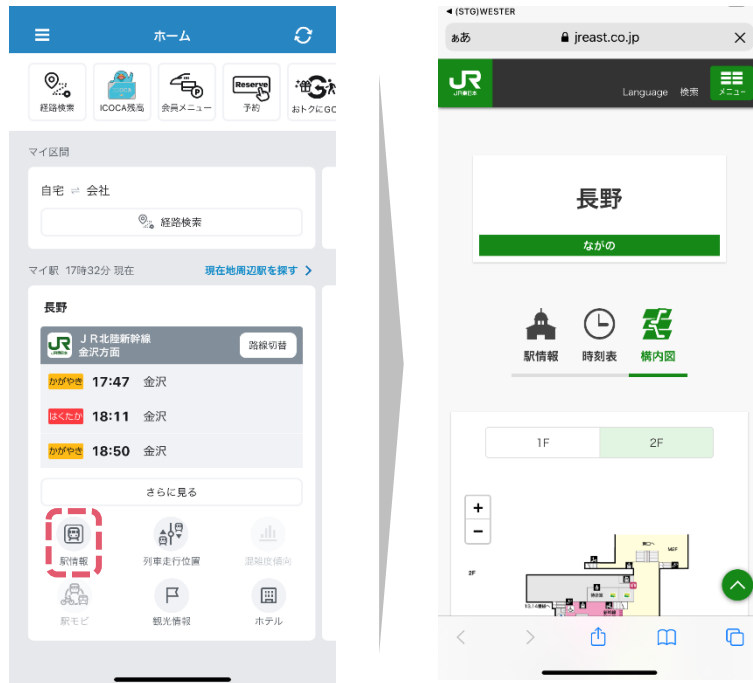
○2021年6月

- ・ 「JR 東日本アプリ」の「もっと見る」画面にWESTERへのリンクを表示するとともに、「WESTER」の「便利サービス」画面にJR 東日本アプリへのリンクを表示することにより、両アプリ間をスムーズに遷移できるようになりました。
- ・ 両社の特定の駅を到着駅として経路検索を行った場合、経路検索結果に各アプリへのリンクが表示されるようになりました。

# 1. 「WESTER」におけるJR東日本との連携拡大（イメージ）

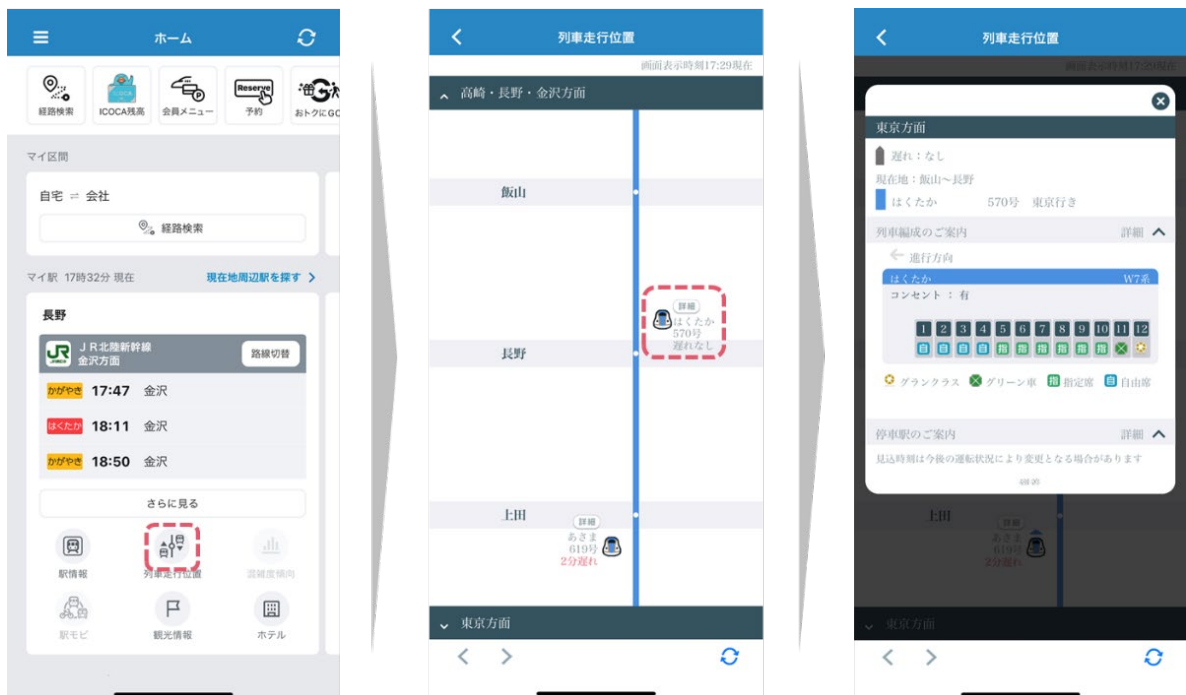
## (1) 「WESTER」の「マイ駅」画面で、JR東日本の駅を確認

- ① 「駅情報」をタップします。
- ② JR東日本の駅構内情報ページを開きます。



## (2) 「WESTER」の「マイ駅」画面で、北陸新幹線のリアルタイムの運行情報を確認

- ① 「列車走行位置」をタップし、北陸新幹線の列車走行位置を開きます。
- ② 「詳細」をタップし、列車の詳細情報を開きます。



## 2. 「JR 東日本アプリ」における JR 西日本連携サービスの拡大 (イメージ)

「JR 東日本アプリ」の「列車走行位置」で JR 西日本の列車走行位置を確認

- ① 「運行情報」「列車走行位置」「エリア」をタップします。
- ② JR 西日本の「北陸エリア」または「近畿エリア」をタップします。
- ③ 検索する「路線名」をタップします。
- ④ 列車走行位置が表示されます。



※対象路線は以下の通りです。

### JR 西日本 北陸エリア【1 線区】

- ・北陸線 (金沢～近江塩津)

### JR 西日本 近畿エリア【27 線区】

- |  |   |
|--|---|
| <ul style="list-style-type: none"> <li>・北陸線・琵琶湖線<br/>(近江塩津～長浜・長浜～京都)</li> <li>・JR 京都線 (京都～大阪)</li> <li>・JR 神戸・山陽線<br/>(大阪～姫路・姫路～上郡)</li> <li>・赤穂線 (相生～播州赤穂)</li> <li>・湖西線 (近江塩津～京都)</li> <li>・草津線 (草津～柘植)</li> <li>・奈良線 (京都～木津)</li> <li>・嵯峨野線 (京都～園部)</li> <li>・山陰線 (園部～福知山)</li> <li>・山陰線 (福知山～居組)</li> <li>・おおさか東線 (新大阪～久宝寺)</li> <li>・JR 宝塚線 (大阪～新三田)</li> <li>・JR 宝塚線・福知山線<br/>(新三田～福知山)</li> </ul> | <ul style="list-style-type: none"> <li>・JR 東西線 (京橋～尼崎)</li> <li>・学研都市線 (木津～京橋)</li> <li>・播但線 (姫路～和田山)</li> <li>・舞鶴線 (綾部～東舞鶴)</li> <li>・大阪環状線<br/>(大阪～天王寺～大阪)</li> <li>・JR ゆめ咲線 (西九条～桜島)</li> <li>・大和路線 (JR 難波～加茂)</li> <li>・阪和線・羽衣線<br/>(天王寺～和歌山・鳳～東羽衣)</li> <li>・関西空港線 (日根野～関西空港)</li> <li>・和歌山線 (王寺～五条)</li> <li>・和歌山線 (五条～和歌山)</li> <li>・万葉まほろば線 (奈良～高田)</li> <li>・関西線 (加茂～亀山)</li> <li>・きのくに線 (和歌山～新宮)</li> </ul> |
|--|---|