



2020年12月23日
東日本旅客鉄道株式会社
千葉支社

北総エリアを楽しめる日帰り観光旅行商品を発売します！

～「B.B.BASE」や「リゾートやまどり」に乗って北総を楽しもう～

東日本旅客鉄道株式会社千葉支社では、「B.B.BASE」や「リゾートやまどり」を使った団体専用臨時列車を設定し、早春の房総を楽しめる旅行商品をご用意いたしました。

北総エリアの魅力あるグルメや街並みをたっぷり堪能できるコースを企画いたしました。地域の方々とお待ちしておりますので、ぜひこの機会に早春の房総へお越しください。

1 「B.B.BASE」で行く 鹿島神宮散策・小江戸佐原で食べ歩きラリー日帰りの旅

現場第一線の社員が商品企画！

長い歴史をもつ由緒ある鹿島神宮への参拝と、土蔵造りの商家や町屋が軒を連ね江戸の雰囲気を味わえる小江戸佐原を散策しながら、地元の甘味とともに楽しみいただけるコースを現場第一線の社員が考案しました。この機会に鹿島神宮・佐原へお越しください！

(1) 出発日

2021年2月7日(日)・27日(土)

(2) 募集人員

各日／50名(最少催行人員 各日10名) ※添乗員は同行しません。

(3) 食事

昼食なし

(4) 旅行代

両国駅

新型コロナウイルス感染症拡大防止のため催行中止

(5) 発売開

2020年12月23日(水) 13時00分

(6) 発売箇所

・株式会社びゅうトラベルサービス「日本の旅、鉄道の旅」ホームページ

<https://www.jrview-travel.com/>

・株式会社びゅうトラベルサービス 大人の休日予約センター 0570-0107-39

(IP電話・ひかり電話からは 03-3841-0121)

営業時間 平日9:30～18:00 土・日・祝日 9:30～17:30(12/30～1/3は休業)

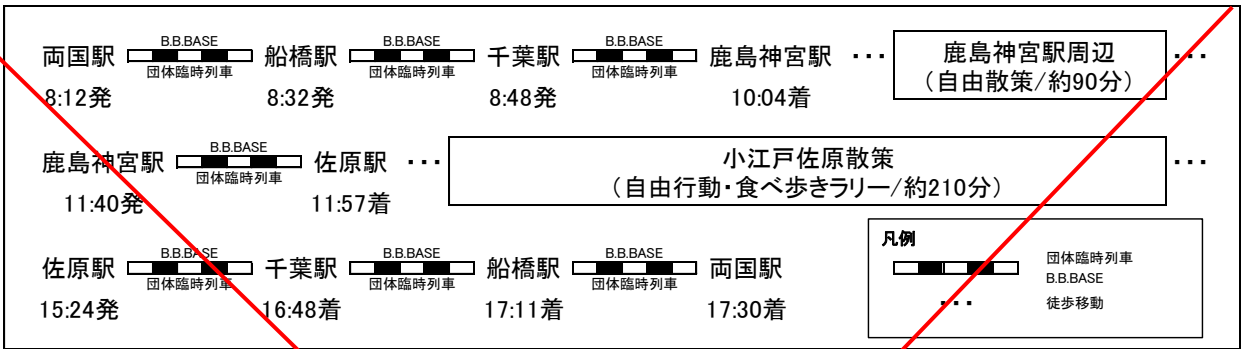
・びゅうプラザ船橋(旅行カウンター)のみお申込みできます。

※ご来店の際はお電話でのご予約が必要です。

(7) 旅行企画・実施

株式会社びゅうトラベルサービス

(8) 行程



おすすめポイント！

◎ オリジナルエコバッグと地元甘味等がお楽しみいただける「食べ歩きチケット」7枚付き！



B.B.BASE ロゴ入り
オリジナルエコバッグ付き



【佐原の街並み】



【いちご大福】



【米粉クレープ】

小江戸佐原の食べ歩きチケットでお楽しみいただけます！

- ①いちご大福 1個 ②芋けんぴ 1袋 ③米粉チョコバナナクレープ 1個
- ④いかだ焼 1袋 ⑤せんべい 1袋 ⑥巾着袋 1つ ⑦地元産いちご1パック

◎ 鹿島神宮・佐原へは、大きな窓と広々とした座席の B.B.BASE にご乗車できます。普段はサイクルトレインとして運転している B.B.BASE を利用して、団体臨時列車を運行します。移動中の景色もお楽しみください！（自転車の持ち込みはできません。）



【B.B.BASE】



【B.B.BASE 車内】

2 リゾートやまどりで行く「ちば♥いちごものがたり」

千葉県や北総エリアの各市町と連携して、千葉のいちごを堪能いただける「ちば♥いちごものがたり」を運行いたします。昼食は佐原「オーベルジュ・ド・マノワール吉庭」でのオリジナルスイーツ付きの松花堂御膳のほか、各停車駅でさまざまないちごのスイーツ等をお楽しみいただけます。

(1) 出発日

2021年2月11日(木・祝)

(2) 募集

70名

(3) 食事

昼食1回付(松花堂御膳)

(4) 旅行代金

両国駅発着おとな(こども)1名様 12,900円(10,900円)

新型コロナウイルス感染症拡大防止のため催行中止



【リゾートやまどり】

千葉駅発着おとな(こども)1名様 12,500円(10,700円)

(5) 発売日

2020年12月25日(金) 14時00分

(6) 発売箇所

株式会社びゅうトラベルサービス「日本の旅、鉄道の旅」ホームページ

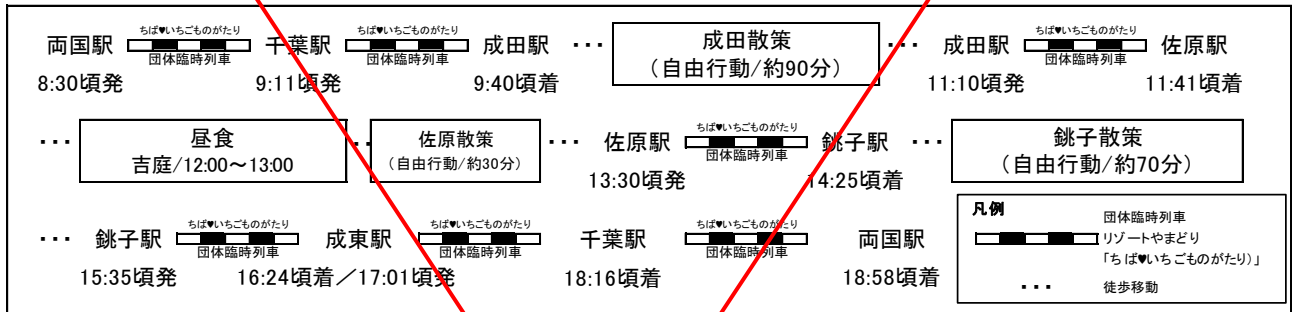
<https://www.jrview-travel.com/>

(7) 旅行企画・実施

株式会社びゅうトラベルサービス

【協力】ちばプロモーション協議会・JR旅ナカ倶楽部 EAST

(8) 行程



おすすめポイント！

◎ いちごスイーツ等のおたのしみ

- ①成田ゆめ牧場ウシマロ 2個(成田駅) ②なごみの米屋いちご大福1個(車内)
- ③大粒いちごの代表格！東庄町アイベリー1粒(佐原駅) ④伊達巻寿司1個(銚子)
- ⑤成東いちご1パック(成東) ⑥九十九里ハーブガーデンのハーブティー&焼菓子(成東駅)



【成田ゆめ牧場/ウシマロ】



【大粒いちご 東庄町アイベリー】



【伊達巻寿司】



【成東いちご】



【なごみの米屋/いちご大福】

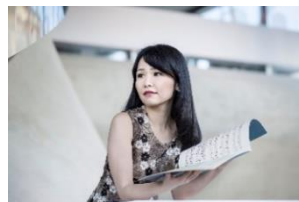
◎ オーベルジュ・ド・マノワール吉庭でのランチ(松花堂御膳&オリジナルデザートプレート)

◎ 銚子駅設置の駅ピアノで旭市出身のピアニスト

じつかわ あすか
實川 飛鳥さまによるコンサート



【駅ピアノコンサート】



【實川飛鳥さま】



【吉庭ランチ イメージ】

※ 写真・イラストは全てイメージです。

※ この情報は、2020年12月現在の情報です。

※ 新型コロナウイルス感染症対策等により、予告なく変更となる場合がございます。予めご了承ください。