

TRAIN SUITE

## 四季島

SHIKI-SHIMA

2021年1月25日  
東日本旅客鉄道株式会社

トランススイート  
「TRAIN SUITE 四季島」2021年10～11月出発分の申込受付開始および  
2021年5月出発分の設定日追加、「四季島ダイアリー」の開設等について

○「TRAIN SUITE 四季島」は、四季折々の鉄道ならではの旅を提供することを通じ、地域の様々な魅力を掘り起こし、情報を発信することで「地域をつなぐ懸け橋」となることを目指して運行しています。

○2021年10～11月出発分の運行日程および申込受付期間が決定しましたのでお知らせします。併せて、2021年5月出発分について設定日を追加しましたので、追加分の申込受付を開始します。

○また、「四季島」ホームページ内でトレインクルー等による「四季島」の情報をお届けするミニコラム「四季島ダイアリー」を開始します。さらに車内の調度品を紹介する「Feel SHIKI-SHIMA」ページも開設し、「四季島」の魅力を発信していきます。

### 1. 2021年10～11月出発分の運行概要

#### (1) 2021年10～11月出発分のコースのポイント

2021年10～11月出発分では、お客さまからご好評をいただいているコースを引き続きご案内し、日本の奥の深さをより一層感じていただく「深遊探訪」の世界をお届けします。

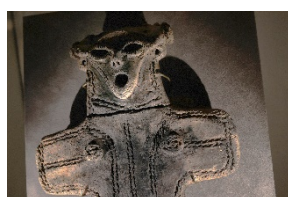
3泊4日コースでは、東日本・北海道の「豊かな自然が四季折々にみせる風景や、自然と共にある暮らしや文化にふれる旅」をテーマとして、日光、函館、道南、そして本州に戻り日本海を縦断します。

1泊2日コースでは、「里山、棚田、ぶどう畑などのぬくもりのある風景や、その地に息づく工芸品の粋を味わう旅」をテーマとして、甲州、信州、そして会津を巡ります。

車内では「四季島」総料理長の佐藤滋が、東日本各地の食材を生かした四季折々の料理を提供します。そのほか各地でその地域ならではの魅力あふれる料理を提供させていただきますので、ぜひご堪能ください。



善光寺平の夜景



三内丸山遺跡



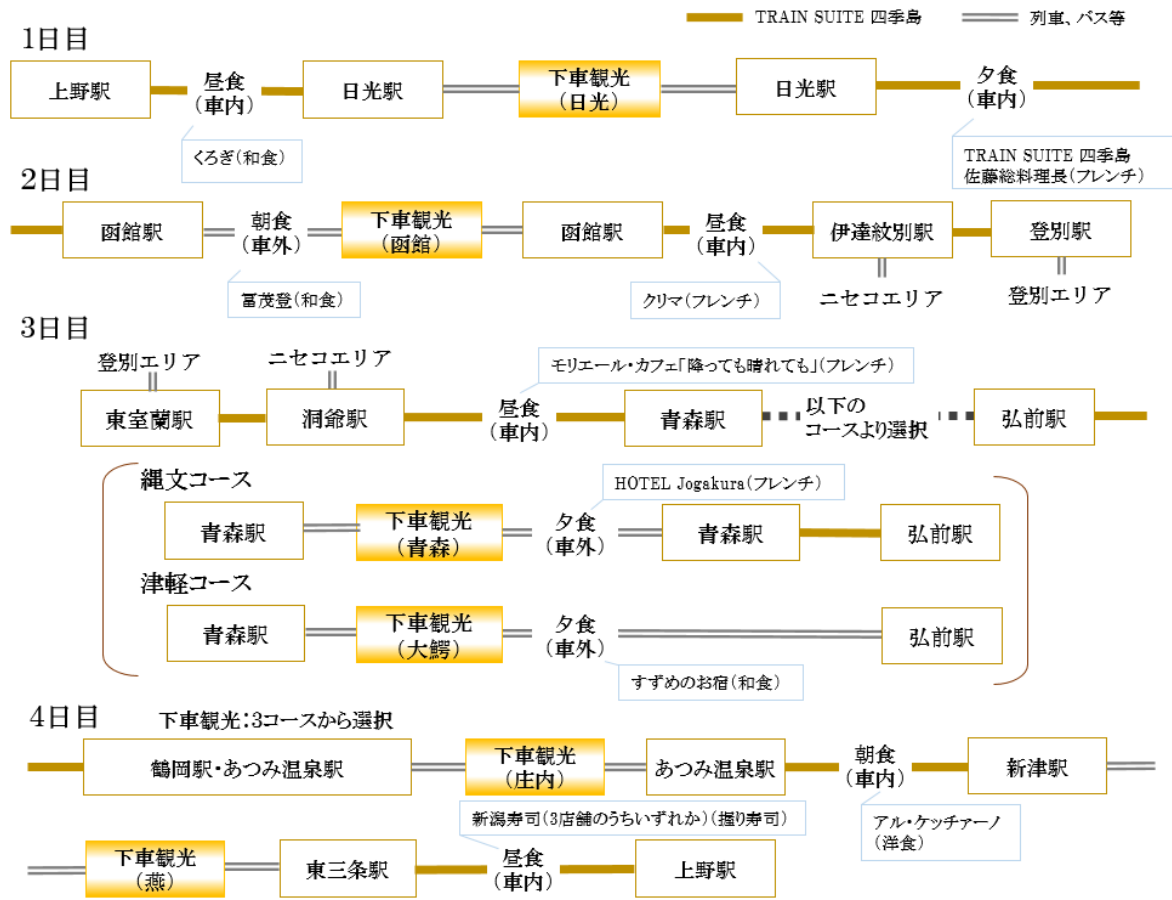
玉川堂の鋳起銅器



「四季島」佐藤総料理長のフレンチ(一例)

### ①3 泊4日コース

「豊かな自然が四季折々にみせる風景や、自然と共にある暮らしや文化にふれる旅」

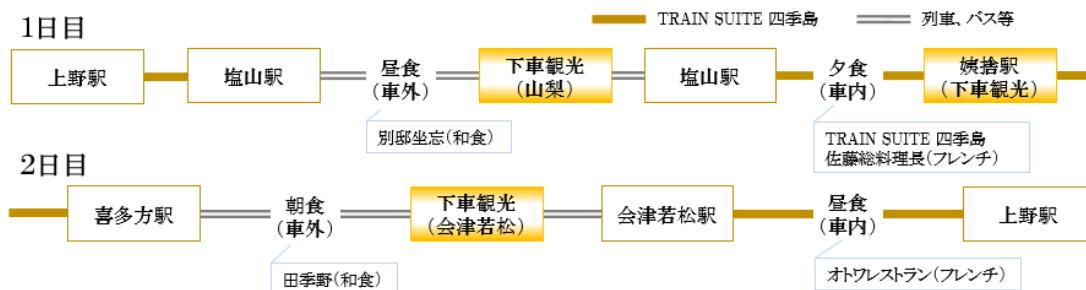


※庄内での下車観光は、加茂水族館見学、あつみ温泉入浴、伝統工芸「しな織布」製作工程見学の3コース、または車内滞在から選択

※コース詳細は、ホームページ(<https://www.jreast.co.jp/shiki-shima/course3402.html>)をご覧ください。

### ②1 泊2日コース

「里山、棚田、ぶどう畑などのぬくもりのある風景や、その地に息づく工芸品の粋を味わう旅」



※コース詳細は、ホームページ(<https://www.jreast.co.jp/shiki-shima/course12.html>)をご覧ください。

## (2) 運行日程

「TRAIN SUITE 四季島」の旅は、全て旅行会社が企画する旅行商品として販売します。旅行商品は JR 東日本グループの(株)びゅうトラベルサービスより販売するほか、主な旅行会社での販売を予定しています。

### ①3泊4日コース 出発日

2021年 10月4日(月)、11日(月・祝)、18日(月)、25日(月)  
11月1日(月)、8日(月)、**15日(月)**

### ②1泊2日コース 出発日

2021年 10月9日(土)、16日(土)、23日(土)、30日(土)  
11月**6日(土)**、**13日(土)**、**20日(土)**

※**□** 枠の出発日分を(株)びゅうトラベルサービスより販売します。

主な旅行会社で発売する出発日分については、四季島ホームページ等で順次ご案内します。

## (3) (株)びゅうトラベルサービスが販売する2021年10～11月出発分の旅行商品申込受付開始について

### ①2021年10～11月出発分の旅行代金

客室タイプ	旅行代金(お一人様)			
	3泊4日コース(秋)		1泊2日コース	
	2名1室利用	1名1室利用	2名1室利用	1名1室利用
スイート	800,000円	1,200,000円	370,000円	555,000円
デラックススイート (フラットタイプ)	950,000円	1,425,000円	450,000円	675,000円
四季島スイート (メゾネットタイプ)	1,000,000円	1,500,000円	500,000円	750,000円

### ②旅行商品のお申し込み

#### ・申込受付期間

2021年2月12日(金)10時～2021年3月31日(水)18時 ※必着

#### ・お申し込み方法

旅行のお申し込みは、ホームページまたは「TRAIN SUITE 四季島」ご案内パンフレットに同封されている専用申込書にてお申し込みください。ご案内パンフレットはホームページまたは「TRAIN SUITE 四季島」ツアーデスクにて受け付けています。

・WEB(ホームページ) <https://www.jreast.co.jp/shiki-shima/>

・「TRAIN SUITE 四季島」 0570-00-7216(ナビダイヤル)

ツアーデスク

営業時間 10:00～17:30

(休業日:毎週水曜日・土曜日)

※なお、新型コロナウイルス感染症拡大防止のため、1月18日(月)から当面の間、営業時間を以下のとおり変更させていただいております。

営業時間:11:00～16:00

営業日:火・木・日曜日

※お申し込みが多数の場合は、抽選とさせていただきます。  
 ※抽選結果の発表は2021年4月下旬頃を予定しています。

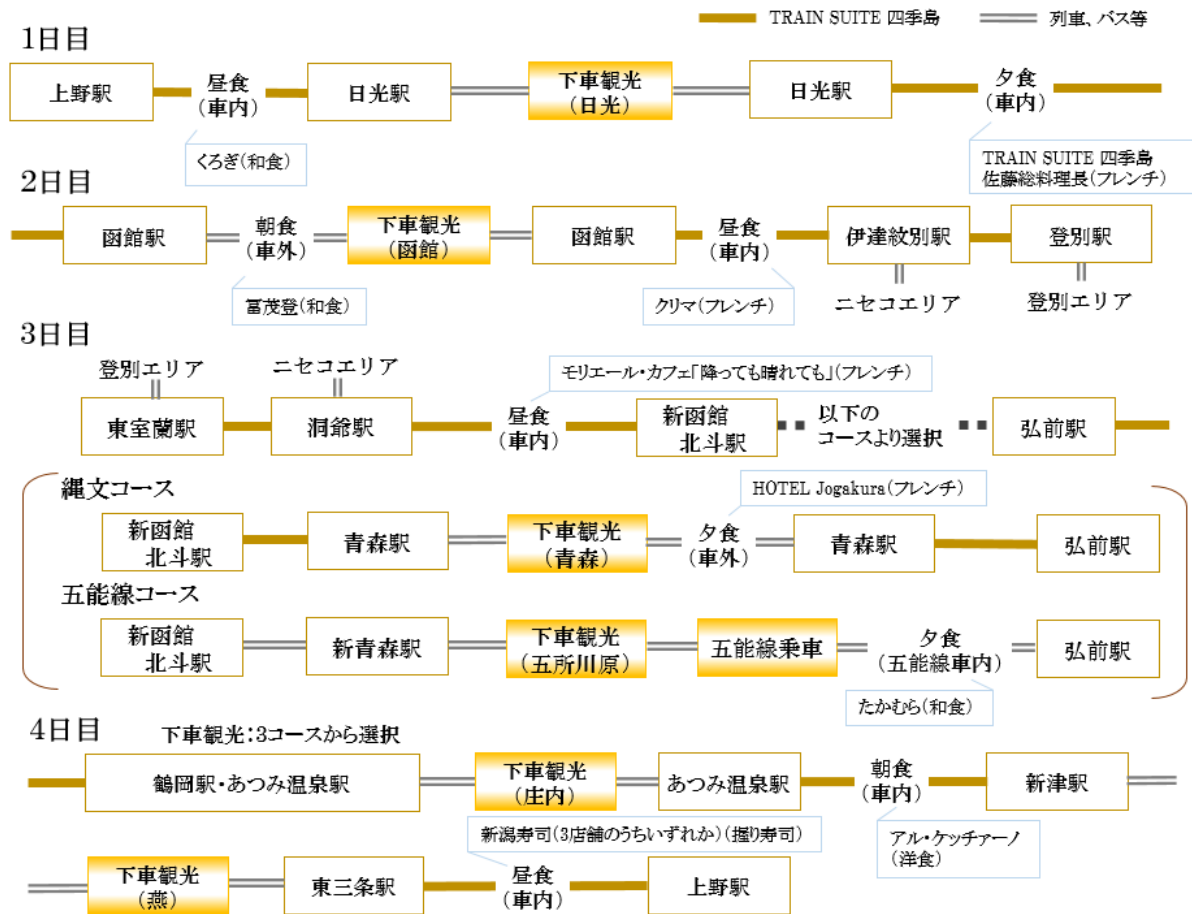
## 2. 2021年5月出発分追加設定について

### (1) 追加設定日

2021年5月10日(月) 3泊4日コース

### (2) コース概要

春の3泊4日コースは、「豊かな自然が四季折々にみせる風景や、自然と共にある暮らしや文化にふれる旅」をテーマに、東日本および北海道を巡るコースです。(秋の3泊4日コースとは、一部コース内容が異なります。)



※庄内での下車観光は、加茂水族館見学、あつみ温泉入浴、伝統工芸「しな織布」製作工程見学の3コース、または車内滞在から選択

※コース詳細は、ホームページ(<https://www.jreast.co.jp/shiki-shima/course3401.html>)をご覧ください。

### (3) 企画実施旅行会社等

#### ① 企画実施旅行会社

追加募集となる旅行商品は、JR 東日本グループの(株)びゅうトラベルサービスで販売します。

## ②旅行代金

客室タイプ	3泊4日コース(春) 旅行代金(お一人様)	
	2名1室利用	1名1室利用
スイート	800,000円	1,200,000円
デラックススイート(フラットタイプ)	950,000円	1,425,000円
四季島スイート(メゾネットタイプ)	1,000,000円	1,500,000円

## ③お申し込み期間等

### ・申込受付期間

2021年1月26日(火)10時～2021年2月22日(月)18時

### ・お申し込み方法

旅行のお申し込みは、ホームページにてお申し込みください。今回の追加設定日の募集については、郵送でのお申し込みは受け付けておりません。

・WEB(ホームページ) <https://www.jreast.co.jp/shiki-shima/>

・「TRAIN SUITE 四季島」 0570-00-7216(ナビダイヤル)

ツアーデスク

営業時間 10:00～17:30

(休業日:毎週水曜日・土曜日)

※なお、新型コロナウイルス感染症拡大防止のため、1月18日(月)から当面的間、営業時間を以下のとおり変更させていただいております。

営業時間:11:00～16:00

営業日:火・木・日曜日

### ・その他

お申し込み多数の場合は抽選となります(抽選結果の発表は2021年3月上旬頃を予定しています)。

なお落選されたお客さまについても、2021年4～6月出発分においてキャンセルが出た場合に順次ご案内します。

すでに2021年4～6月出発分にお申し込みいただき、キャンセル待ちとなっているお客さまは、今回募集分についても改めてお申し込みいただくことなく、抽選の対象とさせていただきます。

## 3. 「四季島ダイアリー」および「Feel SHIKI-SHIMA」開設について

### (1)四季島ダイアリー

2021年1月18日(月)より、トレインクルーをはじめとした「四季島」に関わるスタッフによるミニコラムの連載を開始しました。

お客さまに、より「四季島」に親しみを持っていただくために、「四季島」車内で提供しているお飲み物や茶菓、立寄り先等「四季島」に関する情報をスタッフ目線で紹介します。

### (2)Feel SHIKI-SHIMA

「四季島」では、車内調度品に東日本の伝統工芸品等を多数使用しており、ご乗車になるお客さまに、より深く東日本の魅力を感じていただくことを目指しております。車内調度品をより多くのお客さまに知っていただくため、それらを紹介するページ「Feel SHIKI-SHIMA」を開設し、2021年2月1日(月)より公開を予定しております。



#### 4. 「GALERIE 四季島」の閉鎖について

これまで「TRAIN SUITE 四季島」の世界観をお客さまにお伝えし、旅のご案内をしてまいりました「GALERIE 四季島」は、2021年3月末をもちまして閉鎖させていただきます。

今後は、ホームページでの情報発信を充実させていくほか、お客さまからのお問い合わせについては、「TRAIN SUITE 四季島」ツアーデスクで承ります。

##### 【「TRAIN SUITE 四季島」ツアーデスク】

0570-00-7216(ナビダイヤル)

営業時間: 10:00~17:30

(休業日: 毎週水曜日・土曜日)

※なお、新型コロナウイルス感染症拡大防止のため、1月18日(月)から当面の間、営業時間を以下のとおり変更させていただいております。

営業時間: 11:00~16:00

営業日: 火・木・日曜日

※本プレスに関わる写真や図は全てイメージです。

※行程は、2021年1月現在の情報です。今後、変更となる場合があります。

※観光内容の一部は時期・天候等によりご覧いただけない場合もあります。