

TRAIN SUITE

四季島

SHIKI-SHIMA

2020年8月19日
東日本旅客鉄道株式会社

ト ラ ン ス イ ー ト

「TRAIN SUITE 四季島」におけるお客さまの安全・安心に向けた取組みおよび 2021年度4～6月出発分の申込受付開始について

- 2020年8月15日に運行を再開した「TRAIN SUITE 四季島」は、四季折々の東日本・北海道エリアの鉄道ならではの魅力ある旅を提供し、地域の様々な魅力を掘り起こし、情報を発信することで、「地域をつなぐ懸け橋」となっています。
- お客さまに安心してご乗車いただくため、「TRAIN SUITE 四季島」で行っている新型コロナウイルス感染症対策としての取組みをご紹介します。
- また、2021年度4～6月出発分の運行日程、運行ルートおよび申込受付期間が決定しましたのでお知らせします。2021年度の四季島の旅では、各地域の豊かな自然・風景や食、そしてその地に息づく工芸品の粋を味わう旅をご案内します。

1. 「TRAIN SUITE 四季島」における新型コロナウイルス感染症対策について

「TRAIN SUITE 四季島」では、「新しい生活様式」や関係する業界団体が作成した「新型コロナウイルス感染症対策に関するガイドライン」を参考にしながら、車掌、クルーなど「四季島」に関わる全てのスタッフが、お客さまに安心してご乗車いただけるよう新型コロナウイルス感染症対策に取り組んでいます。

<主な取組み>

① 「TRAIN SUITE 四季島」車内

- ・「TRAIN SUITE 四季島」の車両や観光バスなどでは常時換気を実施しています。
- ・車内の共用部分や客室に、お客さま用の手指消毒用アルコールを設置します。
- ・車両基地での車内清掃のみならず、運行中も車内の共用部分を中心に、アルコール消毒を実施します。
- ・車掌、クルーなど、車内スタッフは乗務中にマスクを着用するとともに、日々の検温を実施し、体調管理には万全を期します。

② 観光

- ・下車観光時には、イヤホンガイドを活用するなど、お客さまと案内人、お客さま同士が密集しないように配慮します。

③ 食事やティータイム・バータイム

- ・食事中お客さまがお座りになる席は、間隔を空けた座席または仕切りを設けた座席をご用意します。
- ・ティータイム、バータイムは、お客さま同士の間隔を確保するため、時間をずらしてのご利用をお願いする場合があります。
- ・お食事中は会話を控えめにし、お料理・お飲み物、車窓風景などをお楽しみいただくようにご協力をお願いしています。

④ お客さまへのお願い

- ・検温を含め、お客さまの健康状態をお伺いし、37.5 度以上の発熱や感染が疑われる症状があるお客さまにはご乗車をご遠慮いただきます。
- ・食事中を除き、客室以外ではマスクの着用や手洗い、手指の消毒などの感染症対策にご協力をお願いしています。

※「TRAIN SUITE 四季島」における新型コロナウイルス感染症対策について、お客さまによりご理解いただけるように、ホームページ(<https://www.jreast.co.jp/shiki-shima/safe.html>)でも写真付きで公開しています。

※ご乗車になるお客さまには、上記の内容を記載した安全対策のご案内などを事前にお送りし、お客さまに安心していただくとともに、取組みに対してのご理解・ご協力をお願いしています。

2. 2021 年度 4～6 月出発分の運行概要

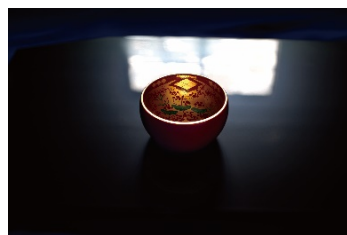
(1) 2021 年度 4～6 月出発分のコースのポイント …コース詳細は「別紙」を参照

2021 年 4～6 月出発分では、お客さまからご好評をいただいているコースを引き続きご案内し、日本の奥の深さをより一層感じていただく「深遊探訪」の世界をお届けします。

3 泊 4 日コースでは、東日本・北海道の「豊かな自然が四季折々にみせる風景や、自然と共にある暮らしや文化に触れる旅」をテーマとして、日光、函館、道南、そして本州に戻り日本海を縦断します。

1 泊 2 日コースでは、「里山、棚田、ぶどう畑などのぬくもりのある風景や、その地に息づく工芸品の粋を味わう旅」をテーマとして、甲州、信州、そして会津を巡ります。

昨年 4 月より総料理長に就任した佐藤滋が、東北地方をはじめ沿線各地の食材を活かした四季折々の魅力あふれる料理を提供します。そのほか、各地でその地域ならではの魅力あふれる料理を提供させていただきますので、ぜひご堪能ください。



(2) 運行日程

2021 年度 4～6 月出発分は、東日本・北海道を周遊する 3 泊 4 日コース、甲信越や南東北を周遊する 1 泊 2 日コースを以下の日程で運行します。

「TRAIN SUITE 四季島」の旅は、全て旅行会社が企画する旅行商品として販売します。旅行商品は JR 東日本グループの(株)びゅうトラベルサービスより販売するほか、主な旅行会社(海外の旅行会社を含む)での販売を予定しています。

① 3 泊 4 日コース 出発日

2021 年 4 月 、
5 月 10 日(月)、24 日(月)、31 日(月)
6 月 、、21 日(月)、

② 1 泊 2 日コース 出発日

2021 年 4 月 、、
5 月 、8 日(土)、15 日(土)、、
6 月 、12 日(土)、、

※ 枠の出発日分を(株)びゅうトラベルサービスより販売します。

3. (株)びゅうトラベルサービスが販売する 2021 年度 4～6 月出発分の旅行商品申込受付開始について

(1) 2021 年 4～6 月出発分の旅行代金

客室タイプ	旅行代金(お1人様)			
	3泊4日コース		1泊2日コース	
	2名1室利用	1名1室利用	2名1室利用	1名1室利用
スイート	800,000円	1,200,000円	370,000円	555,000円
デラックススイート (フラットタイプ)	950,000円	1,425,000円	450,000円	675,000円
四季島スイート (メゾネットタイプ)	1,000,000円	1,500,000円	500,000円	750,000円

(2) 旅行商品のお申し込み

① 申込受付期間

2020 年 8 月 20 日(木)10 時～2020 年 10 月 31 日(土)18 時 ※必着

② お申し込み方法

旅行のお申し込みは、ホームページまたは「TRAIN SUITE 四季島」ご案内パンフレットに同封されている専用申込書にてお申し込みください。ご案内パンフレットはホームページまたは「TRAIN SUITE 四季島」ツアーデスクにて受け付けています。

・WEB(ホームページ) <https://www.jreast.co.jp/shiki-shima/>

・「TRAIN SUITE 四季島」 0570-00-7216(ナビダイヤル)

ツアーデスク 営業時間 10:00-17:30 (休業日:毎週水曜日・土曜日)

※お申し込みが多数の場合は、抽選とさせていただきます。

※抽選結果の発表は 2020 年 11 月下旬頃を予定しています。

(3) その他

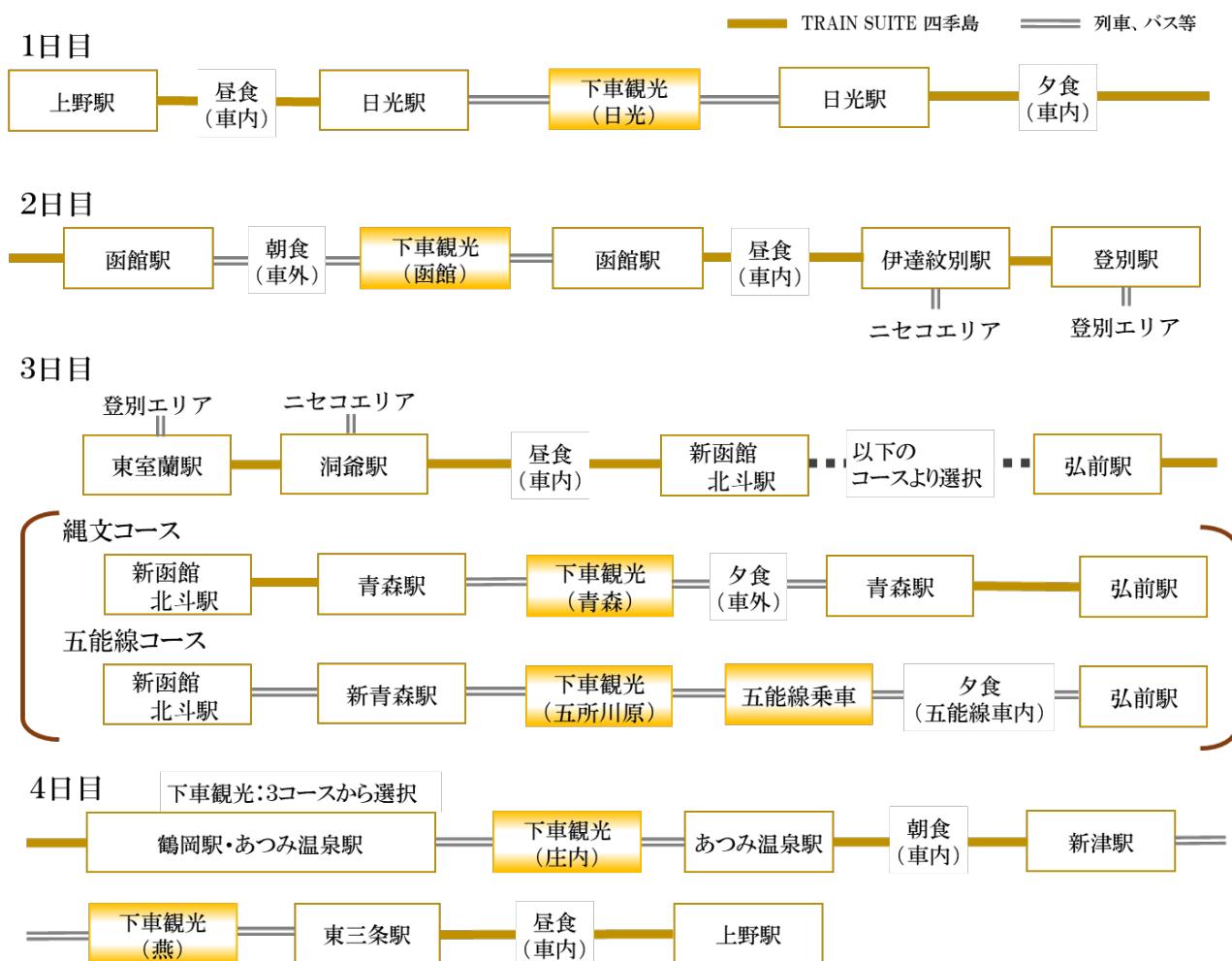
北海道エリアの乗降駅から宿泊施設までのリムジン送迎サービス(有料オプションサービス)については、ご利用が僅少であることから、2021年4～6月出発分からサービスを終了させていただきます。

※本プレスに関わる写真や図は全てイメージです。

※行程は、2020年8月現在の情報です。今後、変更となる場合があります。

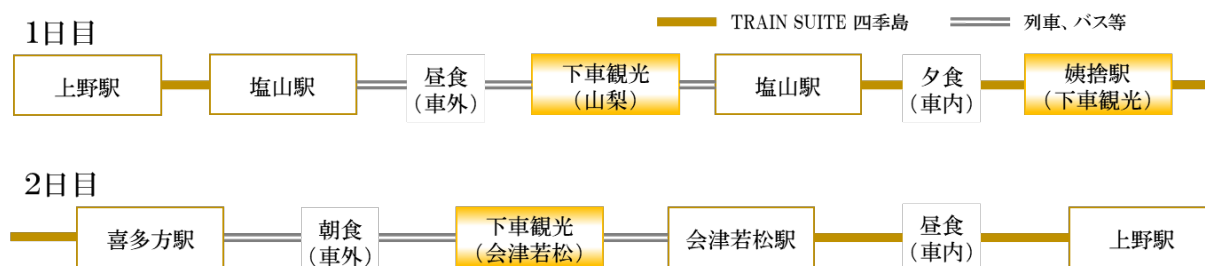
※観光内容の一部は時期・天候などによりご覧いただけない場合もあります。

■3泊4日コース



※庄内での下車観光は、加茂水族館見学、あつみ温泉入浴、伝統工芸「しな織布」製作見学の3コース、または車内滞在から選択

■1泊2日コース



※行程は2020年8月19日現在の情報です。停車駅・行程等は今後変更となる場合があります。