



2019年7月26日  
東日本旅客鉄道株式会社

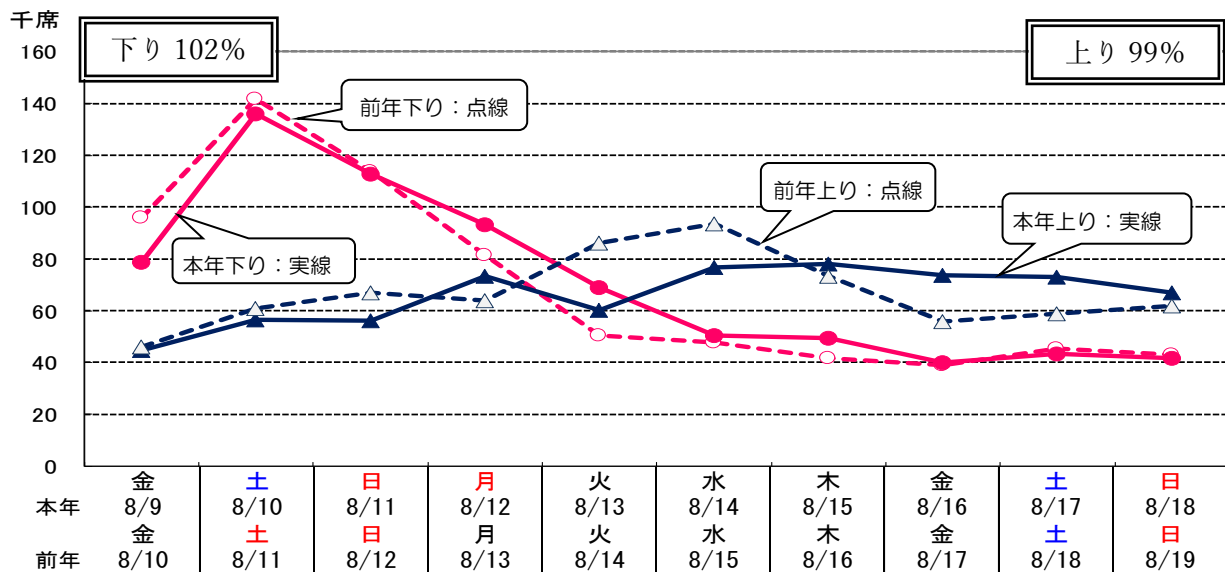
## 「お盆期間」の指定席予約状況のお知らせ

8月9日（金）から8月18日（日）までの10日間における指定席予約席数は、7月25日（木）現在、新幹線111万席（前年比98%）、在来線を含めた全体では、137万席（前年比100%）となっています。

### ○指定席予約状況（上下計・前年同曜日比較）

	予約可能席数	前年比	予約席数	前年比
新幹線	258万席	105%	111万席	98%
在来線	150万席	116%	26万席	111%
合計	408万席	109%	137万席	100%

### ○発車日別予約状況



### ○ピーク予想日

- ・ 下り列車は8月10日（土）で、約13万6千席のご予約をいただいております。

新幹線は、8月10日（土）の「はやぶさ」「はやて」「やまびこ」「こまち」「つばさ」は朝夕の一部列車を除き終日、「なすの」「かがやき」「はくたか」「あさま」は午前中に発車する列車でほぼ満席となっておりますが、その他の日には一部を除きまだお席に余裕があります。

- ・ 上り列車は8月15日（木）で、約7万8千席のご予約をいただいております。

新幹線は、8月14日（水）～15日（木）の「はやぶさ」「こまち」「つばさ」の日中時間帯でほぼ満席となっておりますが、それ以外では一部を除いてまだお席に余裕があります。

ピーク日の指定席・自由席は大変混雑いたしますが、日によってはまだ空席もございますので、ぜひご検討ください。

## ○主な線区の予約状況

### 【新幹線】

東北新幹線「はやぶさ」「はやて」「やまびこ」「なすの」	53万4千席	(前年比 98%)
秋田新幹線「こまち」	8万0千席	(前年比101%)
山形新幹線「つばさ」	6万7千席	(前年比101%)
上越新幹線「とき」「たにがわ」	15万2千席	(前年比 99%)
北陸新幹線「かがやき」「はくたか」「あさま」	27万9千席	(前年比 97%)

### 【在来線】

中央本線「あずさ」「かいじ」「富士回遊」等	11万6千席	(前年比123%)
常磐線「ひたち」「ときわ」	5万3千席	(前年比114%)
東海道本線「踊り子」「スーパービュー踊り子」等	3万8千席	(前年比 95%)
総武本線「成田エクスプレス」等	1万7千席	(前年比100%)

きっぷのご予約、空席情報の照会にはえきねっと (<https://www.eki-net.com/top/index.html>) が便利です。ぜひご利用ください。

## ◆◆◆びゅう旅行商品のご紹介◆◆◆

JR 東日本では、往復 JR が付いた日帰り・宿泊商品、夏季限定特別設定商品など、さまざまな旅行商品を好評発売中です。インターネット（オンライン）商品は出発前日 18 時まで予約可能で（一部コースを除く）、JR 東日本の駅の指定席券売機でクーポン券類を受け取れますので、ご予約に合わせやすい便利なインターネットでのお申込みがおすすめです。



### 【ゆったりグリーン車で新幹線デビュー】

◇出発日／2019年8月9日（金）～8月18日（日）※利用列車により設定日が異なります。

◇商品内容／片道の東北新幹線（グリーン車指定席）

+ニューデイズ・キオスク 500円分利用券

◇旅行代金（東京・上野・大宮⇄仙台・盛岡）／13,400円（8,900円）～16,800円（10,600円）

◇乳幼児のお子様連れ限定／お一人様（小学生以上）につき、グリーン車指定席を2席利用可能

※お申込みは電話またはインターネット（メールオーダー）での受付のみとなり、

ご出発の5日前までにお申込みください。びゅうプラザでのお申込みおよび駅の指定席券売機での受け取りはできません。

既に満席の列車もありますのでご注意ください。

【ゆったりグリーン車で新幹線デビュー】 <https://www.eki-net.com/travel/family/#babygreen>