



2018年2月15日
JR東日本 横浜支社

「伊豆・箱根・湯河原

温泉いっぱい 美・味いっぱい キャンペーン」開催！

JR東日本横浜支社では、2018年4月1日～6月30日の間「伊豆・箱根・湯河原温泉いっぱい 美・味いっぱい キャンペーン」を開催します。

これは、2019年春に静岡県とJRグループが共同で実施する「静岡デスティネーションキャンペーン(以下、静岡DC)」の前年に実施するプレキャンペーンに合わせて、開催するものです。

「誰かを誘っていきたくなる、気軽な旅」をコンセプトに、「温泉」「食」「絶景」などの魅力を、DCに合わせて地域と掘り起こした新たな魅力とともに発信していきます。

この春は、新しい魅力を探しに、ぜひ「伊豆・箱根・湯河原」へお出かけください。

1. キャンペーン概要

春の伊豆は特別企画が盛りだくさんです。ぜひ誰かを誘って、気軽にお越しください。

キャンペーン期間：2018年4月1日(日)～6月30日(土)

キャンペーン名称：伊豆・箱根・湯河原 温泉いっぱい 美・味いっぱい キャンペーン

コンセプト：20～30代の女性を主なターゲットに「誰かを誘っていきたくなる、気軽な旅」をコンセプトとして、伊豆・箱根・湯河原の魅力である「温泉」「食」「絶景」に、静岡DCに合わせて地域の方々と掘り起こした特別企画など、新たな魅力を加え、多彩で美しい魅力をフォトジェニックに発信していきます。



<ロゴコンセプト>

豊富な山海の幸を「わさび」「潮鯉」「金目鯛」「伊勢海老」で表し、それを召し上がっていただく箸と井を添えました。また「パワースポット」を鳥居、数多くの「名湯」を風呂桶、「花」「海」で豊かな自然を表現しており、伊豆・箱根・湯河原の魅力を表現しております。



河津七滝



中木発サンセットクルーズ



沼津港のグルメ



茶摘み体験

おすすめポイント！

温泉：日の出や日の入りを眺めることができる景色自慢や、入浴後はお肌すべすべ泉質自慢など

食：沼津の深海魚料理、日本有数の水揚げ量を誇る金目鯛、世界農業遺産認定予定のわさび、いちご、白びわなど

絶景：伊豆の国パノラマパーク、葦山反射炉ライトアップ、星空観賞、グランイルミ、河津七滝、サンセットクルーズなど

花：下田のあじさい、小室山のつつじ、田んぼを使った花畑、ジャガランダ、バラなど

体験：下田が幕末へタイムスリップ「黒船祭」、静岡名物茶摘み、御朱印さんぽ、漆喰鑑絵体験など



黒船祭

2. キャンペーンエリア

- 【静岡県】熱海市・伊東市・東伊豆町・河津町・下田市・南伊豆町
 ・松崎町・西伊豆町・伊豆市・伊豆の国市・沼津市
 ・三島市・函南町(13エリア)
 【神奈川県】箱根町・湯河原町(2エリア)



3. キャンペーンのポイント

- (1) 「誰かを誘っていきたくなる、気軽な旅」をコンセプトに、特別企画を中心とした、スポットや体験をフォトジェニックに発信します。**別紙**

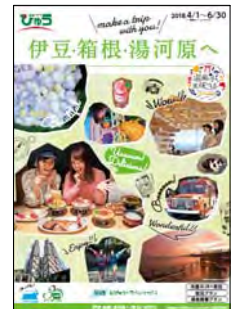
写真を撮ることが旅の目的にもなっていることから、SNSを意識したフォトジェニックスポットや、体験を特集したパンフレット・ポスターを製作するとともに、JR東日本横浜支社伊豆ホームページ「温泉いっぱい花いっぱい」(www.jrizu.jp)やFacebookでも、伊豆・箱根・湯河原エリアの魅力をご紹介します。

**SNSに投稿したくなるようなスポットや体験を、
 主なターゲットと同世代のモデル2名を起用して、発信していきます！**



モデル：橘 ひろな (たちばな ひろな) (画像右)
 浅井 麻里 (あさい まり) (画像左)

パンフレットやWEB等で、二人が誘い合って伊豆エリアを楽しく旅行している様子を発信していきます。



パンフレット表紙

- (2) 春の魅力を組み込んだびゅう旅行商品を発売します。**別紙**

「温泉」、「花」、「食」、「体験」などを組み込んだ伊豆・箱根・湯河原を満喫できる商品や、特別企画を盛り込んだ商品を設定します。駅に到着してから地域を巡る観光周遊バスのプランもご用意しました。

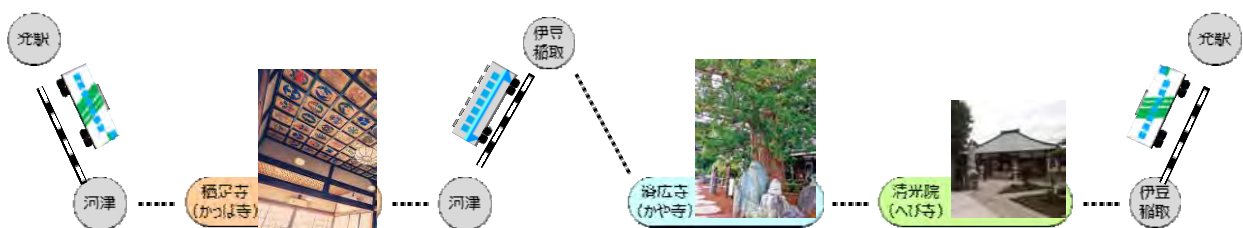
●オプション商品と組み合わせてご利用いただける、JRと宿泊がセットになった商品

施設オリジナルのうれしいポイント(GW期間・一部施設除く)や、エリアごとの食や地元を楽しむおもてなしをご用意しました。

●伊豆・箱根・湯河原 日帰りの旅

河津や伊豆稲取のパワースポットをめぐる元気をもらうコースや、下田あじさい祭りと日本有数の水揚げ量を誇る金目鯛を味わう商品等、日帰りで春の伊豆・箱根・湯河原を感じていただける商品ラインナップです。

◆パワースポット花馨めぐり



●観光周遊バス

松崎の田んぼを使った花畑めぐり、西伊豆でしか作られていない潮鯉の工場見学と、絶景の堂ヶ島を楽しむコースなど、列車を降りてから伊豆をめぐる「ばすたび」を設定しました。

◆びゅうばす「春の西伊豆 美味美景の旅」コース



その他の商品もございます。詳しくは、JR東日本のおもな駅にあるびゅうプラザ(旅行カウンター)等にご覧いただけます。



(3) のってたのしい列車「IZU CRAILE(伊豆クレイル)」やご旅行に便利な臨時列車を運転します。

- 伊豆の景色を眺めながら「食」と「お酒」、「会話」を楽しむリゾート列車「IZU CRAILE(伊豆クレイル)」別紙
 - ・キャンペーンのオープニング列車となる4月1日は、特別なおもてなしをご用意しております。
 - ・びゅう旅行商品では伊豆の食材を使ったオリジナル料理やスイーツをお楽しみいただけます。
 - ・2号車ラウンジのショーケースにて伊豆エリアで活動している若手作家の作品を紹介します。
- プレDC期間中に団体専用列車、臨時列車を運転します。別紙

(4)伊豆観光パンフレット 感動&楽しさ再発見「いずのたび」 別紙

伊豆13市町の方々が、静岡DCの特別企画として何度も議論を重ねて磨き上げた「今だけ、ここだけ」の伊豆の魅力がいっぱい詰まった観光パンフレット「いずのたび」を、JR東日本の主な駅や、伊豆エリアの観光案内所などで配布します。
※監修:一般社団法人「美しい伊豆創造センター」



伊豆観光パンフレット
「いずのたび」

(5)キャンペーン期間中にラスカ熱海やラスカ小田原でのイベント等の実施や伊豆産直市の開催などによりキャンペーンエリアへの流動を創造します。別紙

- ラスカ熱海・ラスカ小田原
地元の祭りや季節の花の開花に合わせて商品の発売や、館内装飾を実施いたします。
- 伊豆産直市
伊豆・箱根・湯河原エリアの旬の野菜や果物、干物やスイーツなどの銘産品を多数取り揃えて産直市を上野駅、横浜駅で開催いたします。ぜひお立ち寄りください。



昨年、横浜駅で行った
伊豆産直市の様子

(6) 観光地と町めぐりを楽しめる「駅からハイキング」を設定します。別紙 駅からハイキング & ウォーキングイベント
熱海駅コースはJR東海と共同開催、菫山駅コースは伊豆箱根鉄道・JR東海と共同開催いたします。

- 小田原駅 開催期間:4月1日(日)~6月30日(土)
- 熱海駅 開催期間:4月1日(日)~6月30日(土) ※共同開催は6月16日(土)のみ
- 菫山駅 開催期間:6月2日(土)

4. 静岡デスティネーションキャンペーン(静岡 DC)ご紹介

2019年4月1日~6月30日の間、静岡県、地元関係者等と JR 東海・JR 東日本を中心とした JR グループ及び旅行会社が協力して、全国から観光誘客を図り、地域を活性化させることを目的として実施する国内最大級の観光キャンペーンです。

開催前年のプレキャンペーンでは、静岡県の5つの地域(伊豆・富士山・するが・中東遠・西部)で、地域の「アツパレ」な観光素材の掘り起こし、磨き上げを行っています。

「伊豆・箱根・湯河原 温泉いっぱい 美・味いっぱいキャンペーン」は、静岡DCのプレキャンペーン開催に合わせて、相乗効果で地域の観光誘客を活性化させるために開催します。

- 静岡 DC キャッチコピー・ロゴマーク



アツパレ しずおか元気旅

静岡には、国内外に誇る「アツパレ！」なものがいっぱい！

そんな静岡ならではの魅力に触れる旅は、あなたの心も体も元気に、晴れやかにしてくれます。

「アツパレ」というシンプルなフレーズと、宝永山をカゴぶに見立てた富士山のデザインで、温暖で明るいこと、素晴らしい多彩な魅力にあふれていること、訪れた人が気分爽快になったり、ご利益を授かって、元気になることを力強く表現しました。

※画像・イラストはすべてイメージです。
記載情報は、2018年2月1日現在の情報です。

別紙

キャンペーンのポイント

1. 「誰かを誘っていきたくなる、気軽な旅」をコンセプトに、静岡DCに合わせて地域の方々と掘り起こした特別企画を中心とした、観光スポットや体験をフォトジェニックに発信します。

(1) 「誘い合って旅をする」モデルの紹介

#橋 ひろな(たちばな ひろな)

誕生日:1992年5月23日、血液型:O型、出身地:千葉県
・2006年度ミスマガジンベスト16に残り、現在は主にモデルとして活躍中。Instagram フォロワー数は約3万2千人



#浅井 麻里(あさい まり)

誕生日:1988年6月25日、血液型:O型、出身地:愛知県
・モデル・タレント・PR・インフルエンサー・ブロガーとして活躍中
Instagram フォロワー数は約2万2千人



※Instagram のフォロワー数は2018年2月現在

(2) キャンペーン情報サイト

① JR東日本横浜支社 伊豆ホームページ

JR 東日本横浜支社が運営する伊豆・箱根・湯河原の観光情報サイト
キャンペーン情報を中心に、温泉や食、列車、イベント情報、フォトジェニックスポット等を配信しています。
名称:「列車で行く伊豆・箱根・湯河原 温泉いっぱい 花いっぱい」
URL: <http://www.jrizu.jp/>



ホームページのトップページ



コンテンツのご紹介

② JR 東日本横浜支社 伊豆 Facebook ページ

JR 東日本横浜支社が運営する伊豆・箱根・湯河原の観光情報 Facebook ページ
当社伊豆箱根商品造成の担当者が中心となって、地元だから知っている情報、旬な情報を発信しています。
名称:「伊豆・箱根・湯河原 温泉いっぱい 花いっぱい」
URL: <https://ja-jp.facebook.com/jrizu.jp/>



フェイスブックのトップページ



投稿内容の一部のご紹介



2. 春の魅力を組み込んだびゅう旅行商品を発売します。

静岡DCに合わせて地域の方々と掘り起こした特別企画をオプション商品化し、モデル2名が、誘い合っご紹介しします。

是非、宿泊商品とオプション商品を組み合わせ、春の伊豆をお楽しみ下さい。



パンフレット表紙

(1) 誘い合うコメントとオプション商品のご紹介

「久々に大滝にいけるようになったらいいよ！マイナスイオンを浴びながら、のんびり散歩したら絶対きもちいいはず」

#河津町 河津七滝(かわづななだる)

■6年ぶりの大滝見学！河津七滝ぶらぶら散策ガイドと大願成就

- 出発日／4月1日(日)～6月30日(土)
- 食事／含まれておりません
- 旅行代金／おとな 1,900円 子ども 1,300円
- 旅行代金に含まれるもの／路線バス(東海バス)往復+河津七滝ガイド



初景滝



「空いっぱい広がった星が眺められるよ！何もささざるものがない高原の中で星空観賞してみたくない？」

#東伊豆町 稲取細野高原

■満天の星空と相模湾・伊豆七島を望む感動の大パノラマ 稲取細野高原星空観賞会！

- 出発日／4月7日(土)～6月30日(土)の土曜日 ※雨天中止となります。
 - 食事／含まれておりません
 - 旅行代金／おとな・子ども同額 1,200円
 - 旅行代金に含まれるもの／マイクロバス往復+ガイド+ホットドリンク1杯
 - 稲取温泉エリアのびゅう宿泊商品と一緒にお申込みをされたお客さま限定で「オリジナル御朱印帳」をお一人様1冊差し上げます。
- ※びゅう宿泊商品とセットでお申込みください。



細野高原



「夕方に船乗るの？！って思ったでしょ？海の上から観る伊豆最南端の夕陽は絶景だよ！」

#南伊豆町 サンセットクルーズ

■伊豆の突端から水平線に沈む夕日を眺める サンセットクルーズ

- 出発日／5月19日(土)～6月30日(土)の土・日曜日 ※雨天時、荒天時は中止となる場合がございます。
- 食事／含まれておりません
- 旅行代金／おとな 2,800円・子ども 1,400円
- 旅行代金に含まれるもの／サンセットクルーズ乗船



サンセットクルーズ



「できたてのお塩ってどんな味なのかな？食べてみたい！」

#沼津市(戸田) 戸田塩ツアー

■**伝統製法の無添加塩 戸田塩作り体験**

■出発日/4月10日(火)~6月30日(土) ※除外日:水曜日

■食事/塩むすび(2個)・深海魚みそ汁

■旅行代金/おとな・こども同額 1,000円

■旅行代金に含まれるもの/戸田塩作り体験+塩むすび(2個)・深海魚みそ汁



塩作り体験



「山頂から見上げた空は 手が届きそうな星でいっぱいだよ！夜景を観ながら天体観測なんてロマンティック！」

#箱根町 箱根 駒ヶ岳ロープウェー

■**箱根 駒ヶ岳ロープウェー 箱根宙旅**

■出発日/4月7日(土)・14日(土)・28日(土)~30日(月・祝)・5月3日(木・祝)~5日(土・祝)・12日(土)・19日(土)・26日(土)・6月2日(土)・9日(土)・16日(土)・23日(土)

※天候等の都合により中止および営業時間を変更する場合があります。

■食事/含まれておりません

■旅行代金/おとな 2,000円・こども 1,000円

■旅行代金に含まれるもの/ロープウェー往復+星座早見盤(説明・観測)



駒ヶ岳山頂

(2) オプション商品と組み合わせてご利用いただける、JRと宿泊がセットになった商品

① 宿泊施設では夕食時、お飲み物1本付などうれしいポイントがあります。詳しくはパンフレットをご覧ください。

② 最終行程表を伊豆急行売店で提示すると1,000円以上(税別)お買い上げで10%割引となります。

お土産の購入にお役立てください！

※購入金額合計の上限は15,000円となります。新聞、雑誌、タバコ、ギフト商品、酒類、弁当、特売品等は対象外となります。

対象店舗:伊豆高原駅:ぷらと一、伊豆熱川駅売店、伊豆稲取駅売店、河津駅売店、伊豆急下田駅:やまきち・開国や

(3) 伊豆・箱根・湯河原日帰り商品

①静岡DCの特別企画！期間限定のご朱印めぐりでご利益を授かろう！！

■**パワースポット花巻めぐり**

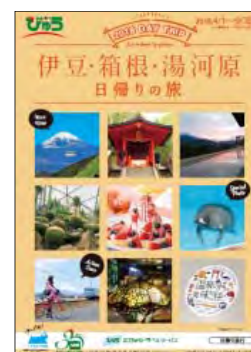
■出発日/4月1日(日)~6月30日(土)

■食事/含まれておりません

■旅行代金/東京駅発着おとな 10,900円こども 6,100円

■旅行代金に含まれるもの/往復の交通+稲取エリア利用券

※稲取エリア利用券...稲取エリア約30施設でお土産やお食事にご利用いただけます。



パンフレット表紙

[コース]



栖足寺(かっぱ寺)

②日本有数の水揚げ量を誇る下田のキンメと、あじさい祭を満喫！

■下田あじさい日帰りランチ

■出発日／6月1日(金)～6月30日(土)

■食事／昼食1回付

■旅行代金／東京駅発着おとな13,300円 こども8,100円

■旅行代金に含まれるもの／往復の交通+昼食+あじさい祭会場までのバス(往復)



あじさい祭

[コース]



(4) 観光周遊バス

①人気のパワースポット箱根神社&三島スカイウォークはじめ世界遺産韮山反射炉をめぐる充実コース！

■観光周遊バス「ぐるっと伊豆・箱根号」

■出発日／5月12日(土)～6月3日(日)の土・休日

■食事／含まれておりません

■旅行代金／東京駅発着おとな14,700円 こども11,500円

■旅行代金に含まれるもの／往復の交通+観光周遊バス+施設入場料+茶摘み体験



韮山反射炉 提供:伊豆の国市

[コース]



箱根神社



三島スカイウォーク

②富士山の眺望とバイキング&いちご狩りが満喫できる充実コース！

■定期観光バス「中伊豆満喫号」

■出発日／4月1日(日)～5月20日(日)の土・休日 ※除外日:4月28日(土)～5月6日(日)

■食事／昼食1回付(伊豆の旬彩バイキング)

■旅行代金／東京駅発着おとな12,800円 中・高生12,300円 こども6,800円

■旅行代金に含まれるもの／往復の交通+定期観光バス(いちご狩り付)+昼食



伊豆の国パノラマパーク

[コース]



江間いちご狩り

③美味しいご当地グルメ「しおかつうどん」を味わえ、見頃を迎える花畑と洞窟内の絶景が楽しめる

西伊豆の美味・美景を満喫できる旅！

■びゅうバス「春の西伊豆 美味美景の旅」

■出発日／4月1日(日)～5月5日(土・祝)の土・休日

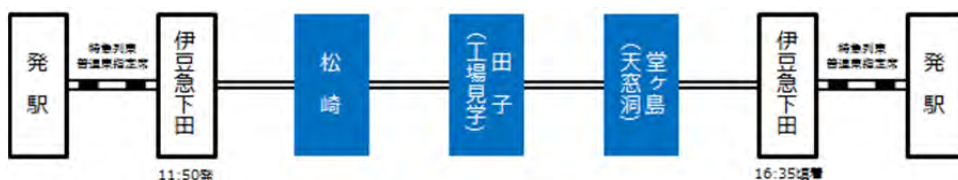
■食事／含まれておりません

■乗り場／伊豆急下田駅前(ロータリーバス停1番乗り場)

■旅行代金／東京駅発着おとな 17,300円 子ども 11,900円

■旅行代金に含まれるもの／往復の交通+びゅうバス+遊覧船+昼食

[コース]



田んぼをつかった花畑



松崎なまこ壁



堂ヶ島(天窓洞)

④話題の沼津港深海水族館見学と海の幸を味わえ、

世界遺産を眺めながら茶摘みができる静岡の魅力満喫のコース！

■びゅうバス「静岡の魅力満載 沼津港深海水族館&茶摘み体験」

■出発日／5月12日(土)～6月30日(土)の土・休日

■食事／含まれておりません

■乗り場／熱海駅前(東海バス3番貸切バスのりば)

■旅行代金／東京駅発着おとな 13,100円 中学生 11,600円 子ども 8,900円

■旅行代金に含まれるもの／往復の交通+観光周遊バス+施設入場料+茶摘み体験

[コース]



沼津港深海水族館



シーラカンス・ミュージアム

3. のってたのしい列車「IZU CRAILE (伊豆クレイル)」やご旅行に便利な臨時列車を運転します。

(1) のってたのしい列車「IZU CRAILE(伊豆クレイル)」が、春の伊豆を快走します。

(詳しくは同日、同時刻プレス発表の『伊豆の景色を眺めながら「食」と「お酒」、「会話」を楽しむリゾート列車「IZU CRAILE(伊豆クレイル)」春の旅行商品発売決定！』をご参照ください。

(2) キャンペーン期間中に団体専用列車、臨時列車を運転します。

① 我孫子発着 特急「踊り子号」運転

我孫子発着の上野東京ラインを経由した直通の踊り子号を運転し、常磐線エリアからのお客さまの利便性を向上します。

② 大宮発着 特急「スーパービュー踊り子号」運転

新宿発着のスーパービュー踊り子号を期間限定で大宮まで延長運転を行い、大宮エリアからのお客さまの利便性を向上します。

③ 「マリンエクスプレス踊り子号」運転

成田エクスプレスでおなじみの E259 系車両を使用したマリンエクスプレス踊り子号を運転します。

④ 団体臨時列車「あじさい彩る下田きんめ鯛を食す旅」

下田市が旅行代金の一部を負担し訴求力のある旅行商品として設定します。

6月16日(土)大宮⇒伊豆急下田間、6月17日(日)伊豆急下田⇒大宮間で運転します。

日本有数の水揚げ量を誇る下田の金目鯛と、あじさい彩る下田市をお楽しみください。

※旅行商品のみで発売いたします。発売時期等は別途お知らせいたします。

⑤ 団体臨時列車「プレDC静岡まつり号」(再掲) ※1月25日プレス済み

静岡市で開催される静岡まつりに向け、4月1日(日)に東京駅～静岡駅間を運転します。

※旅行商品のみで発売いたします。

⑥ 団体臨時列車「静岡トレインフェスタ号」(再掲)

5月19日(土)に開催されるグランシップトレインフェスタに向け、横浜駅～東静岡駅間を運転します。

※旅行商品のみで発売いたします。発売時期等は別途お知らせいたします。

4. 伊豆観光パンフレット 感動&楽しさ再発見「いずのたび」

地元伊豆13市町の方々が静岡DCの特別企画として何度も議論を

重ねて磨き上げた「今だけ、ここだけ」の伊豆の魅力がいっぱい

詰まった観光パンフレット「いずのたび」をJR東日本の主な駅、伊豆エ

リアの観光案内所などで配布します。「食」「アウトドア&ツーリズム」

「パワースポット」「歴史と文化」と静岡DCのテーマを中心に、おす

すめモデルコースなど「まだ見たことのない、伊豆に出会う旅」の観

光情報を掲載しております。

※監修：一般社団法人「美しい伊豆創造センター」



パンフレット表紙

おすすめコース例

5. キャンペーン期間中にラスカ熱海やラスカ小田原での実施や伊豆産直市の開催などにより
キャンペーンエリアへの流動を創造します。

(1) ラスカ熱海・ラスカ小田原

① ラスカ熱海

ジャカラダの花にちなんだ商品の販売や館内の装飾をいたします。

② ラスカ小田原

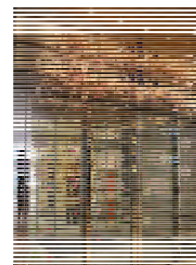
3月15日(木)～4月8日(日)の期間、小田原市の桜まつりと合わせて館内、
各ショップにて「桜」装飾を行います。

4月27日(金)から5月5日(土・祝)の期間、小田原市の北條五代まつりに合わせて
食品・飲食店にてイベントを行います。

※詳細につきましてはラスカホームページにてお知らせいたします。(http://www.lusca.co.jp/)



ジャカラダ装飾



昨年の装飾の様子

(2) 伊豆産直市

① 上野駅開催 ■期間:4月13日(金)～15日(日) ■場所:上野駅中央改札外グランドコンコース

② 横浜駅開催 ■期間:5月23日(水)～25日(金) ■場所:横浜駅中央北改札内



昨年、上野駅で行った
伊豆産直市様子

6. 観光地と町めぐりを楽しめる「駅からハイキング」を設定します。

(1) 小田原駅コース 【小田原開府500年記念】戦国時代歴史めぐり

2018年は、小田原城に在城した北条二代目当主の氏綱が、初代早雲から家督を引き継いで500年の節目にあたります。北条氏が築いた大外郭(総構)や豊臣秀吉と対峙した当時に思いを馳せながら、小田原の歴史を巡るコースです。

■実施期間:4月1日(日)～6月30日(土)

■受付時間:9時00分～11時00分 ■受付場所:小田原駅観光案内所

■所要時間:約5時間

■歩行距離:約9km



小田原城天守閣(有料)



- 特典: 小田原駅のNewDays・NewDays KIOSK 各店舗にて割引の特典がございます。
 (一部割引対象外の商品あり)
 小田原文学館、小田原城天守閣、歴史見聞館、常盤木門SAMURAI館の入館料が割引になります。
 小田原城天守閣入場者に特典がございます。

(2) 熱海駅コース 【JR東海共同開催】伊豆山神社で運氣アップ! 熱海を彩る花々でリフレッシュ♪

源頼朝ゆかりの地を巡った後、熱海サンビーチ沿いのジャカランダ、糸川沿いのブーゲンビリアなど熱海の花々をお楽しみください。6月16日(土)はJR東海さわやかウォーキングとの共同開催となり、ちよっぴりプレゼントがございます。

■実施期間: 4月1日(日)~6月30日(土) ※6月16日(土)はJR東海と共同開催となります。

■受付時間: 9時30分~11時30分 ■受付場所: 熱海観光案内所(ラスカ熱海 1F)

※6月16日(土)のみ8時30分~11時00分まで熱海駅改札外で受付

■所要時間: 約2時間15分 ■歩行距離: 約7km



ジャカランダ遊歩道(見頃:6月頃)

- 特典: 熱海駅のNewDays各店舗にて割引の特典がございます。(一部割引対象外の商品あり)
 熱海ラスカの店舗をご利用のお客さまに特典がございます。

(3) 韮山駅コース 【伊豆箱根鉄道・JR東海共同開催】2つの世界文化遺産でパワーも2倍!

韮山反射炉と韮山城跡からの富士山眺望

清閑な田園風景を眺めながら源氏・北条氏ゆかりの地を巡ります。韮山反射炉に隣接の茶畑からは、富士山・韮山反射炉と2つの世界文化遺産の眺望を楽しむことができます。

■実施期間: 6月2日(土)

■受付時間: 8時30分~11時00分 ■受付場所: 伊豆箱根鉄道駿豆線韮山駅(東口)

■所要時間: 約3時間15分 ■歩行距離: 約9km



韮山反射炉と富士山

※内容や表記が変更となる場合がございます。

7. オリジナルノベルティ「伊豆・箱根・湯河原 温泉いっぱい 美・味いっぱい キャンペーン

『しおかつおせんべい』をプレゼントします。

JR東日本のびゅうプラザ店舗で、4月1日(日)以降出発の伊豆・箱根・湯河原方面へのびゅう旅行商品をご購入いただいたお客さまを中心に、西伊豆の郷土食材「しおかつお」を使ったチップスタイプのおせんべいをオリジナルパッケージに詰めてプレゼントいたします。

この機会に、是非びゅうプラザへお越しください!

※プレゼントの詳細は各店舗へお問い合わせください。

配付は3月以降の予定です。

プレゼントがなくなり次第配布終了となります。



パッケージデザイン

※画像・イラストは全てイメージです。
 ※掲載情報は、2018年2月1日現在の情報です。