

2017年7月25日

東日本旅客鉄道株式会社

竹芝ウォーターフロント開発計画の本体工事着手について

竹芝ウォーターフロント開発計画は、これまで実施設計および解体工事等の先行工事を進めてまいりましたが、解体工事が終わる11月頃より本体工事に着手いたします。

※2016年7月5日に「竹芝ウォーターフロント開発計画について」をプレスしておりますが、計画の深度化により、新たに施設概要、設計・施工・運営会社をご報告いたします。

<計画概要>

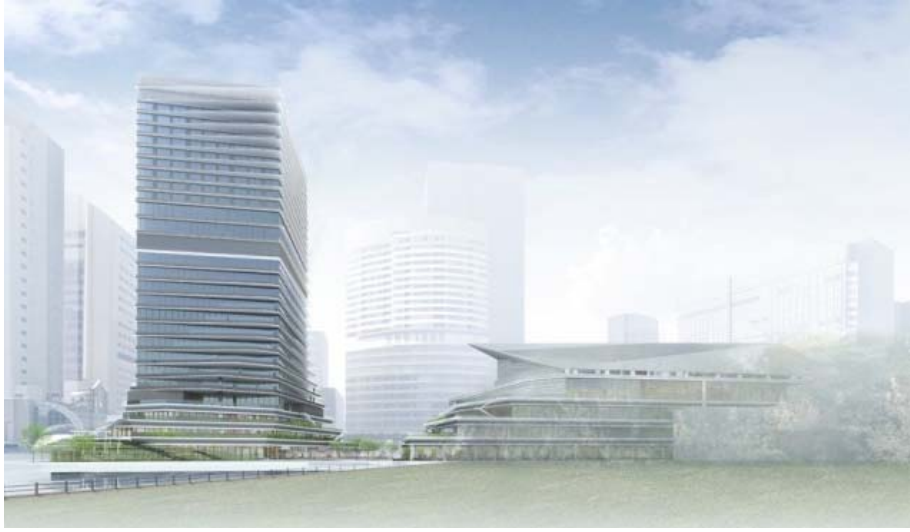
本計画は、歴史ある浜離宮恩賜庭園を臨む竹芝エリアにおいて、2020年の開業を目指して文化・芸術を核とした新たなまちづくりを行うものです。観光・ビジネス及び文化・芸術の発信拠点として、ラグジュアリーホテル、オフィス、商業施設、劇場等とあわせて屋外広場を整備し、周辺エリアと連携しながら竹芝エリア全体の賑わい創出を図ります。

<建物概要>

事業主体	東日本旅客鉄道株式会社
所在地	東京都港区海岸一丁目22番1他（地名地番）
用途	ホテル、オフィス、商業、劇場、駐車場等
敷地面積	約 23,030 m ²
延床面積	約 108,500 m ² (合計) 高層棟 約 65,700 m ² 劇場棟 約 30,800 m ² 駐車場棟 約 12,000 m ²
階数・高さ	高層棟 地上26階、地下2階・約122m 劇場棟 地上6階、地下1階・約46m 駐車場棟 地上10階、地下1階・約39m
施設概要	ホテル 265室(予定) オフィス 約15,000 m ² 商業 約8,000 m ² 劇場 2館 駐車場 高層棟 約30台、駐車場棟:約450台
設計	株式会社ジェイアール東日本建築設計事務所
施工	高層棟 清水建設株式会社 劇場棟他 未定
運営会社(予定)	ホテル 日本ホテル株式会社 オフィス 株式会社ジェイアール東日本ビルディング 商業 株式会社アトレ 劇場 四季株式会社
開業予定	2020年春以降段階的に開業

※行政手続き中のため、詳細は今後変更となる可能性があります。

<イメージパース> (浜離宮恩賜庭園側外観)

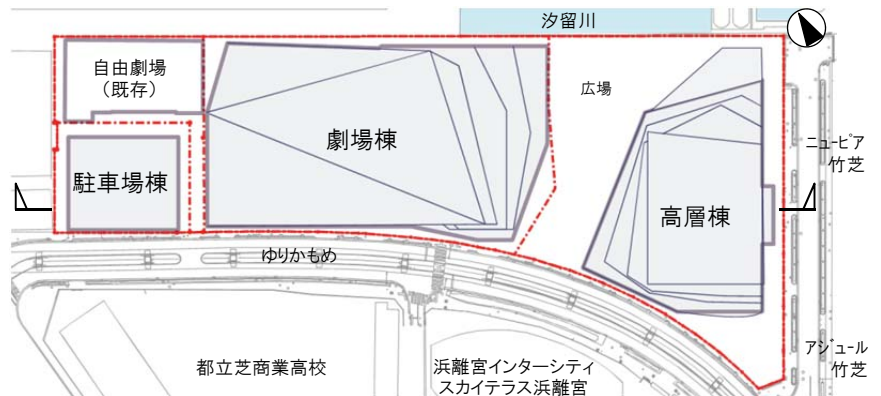


<計画図>

◆位置図



◆配置図



◆断面図

【凡例】

ホテル	劇場
オフィス	駐車場
商業	後方施設

