

2016年5月20日
JR東日本 横浜支社

JR東日本横浜支社 20周年記念キャラクター誕生！ 「Yキャラ」が横浜支社エリアの魅力を発信します！

JR東日本横浜支社では、今年の10月1日に創立20周年を迎えるにあたり、ご利用のお客さまとの間をつなぐコミュニケーションのシンボルとなるオフィシャルキャラクターを採用しました。

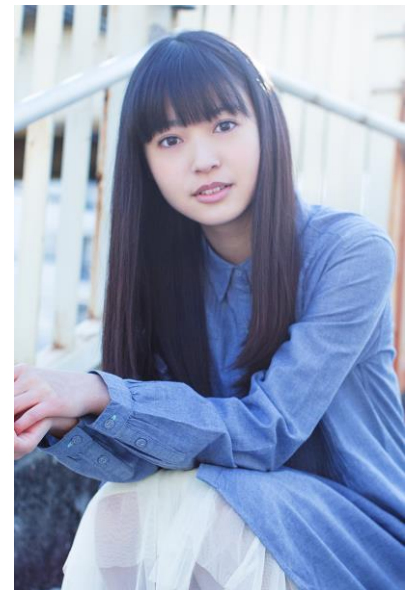
このオフィシャルキャラクターを「Yキャラ」と呼びます。ポスター・パンフレットなどの宣伝物への登場だけではなく、イベント・取材への参加体験を通して、自ら積極的に横浜・鎌倉・神奈川・伊豆等のエリアの魅力を発掘/取材/発信していく、お客さまの目線に近い存在を目指して活動します。

これからの「Yキャラ」の活躍を皆さま、応援宜しくお願い致します！

1 「Yキャラ」プロフィール

田辺 桃子さん

- 1999年8月21日生（16歳）
- 出身地 神奈川県
- 趣味 音楽鑑賞・空の写真を撮ること
- 神奈川エリアで一番好きなのは「横浜駅」
- 主な経歴
セブンティーン専属モデル
テレビ東京 「釣りバカ日誌 新入社員 浜崎伝助」
多数の応募者の中から厳正な選考を経て、選ばれました。



「Yキャラ」田辺桃子さん

2 今後の活動

今後の展開については、以下を予定しております。

【Yキャラ登場予定宣伝物】

- 横浜・鎌倉・神奈川エリアのブランディングポスター
 - 横浜・鎌倉・神奈川エリアのイベントガイドブック
- ※登場しないものもあります

【Yキャラ登場予定イベント等】

- ・6月1日（水）14：00～「IZU CRAILE（伊豆クレイル）商品概要」ホテル会見
（於：横浜ベイホテル東急）
- ・10月上旬予定 駅イベント ほか