



2016年4月21日
東日本旅客鉄道株式会社
大宮支社

栃木のお酒とジャズに酔いしれる

「～走る Bar～ TOCHIGI バルトレイン」を運転します

JR東日本では、4月より「本物の出会い 栃木」春の観光キャンペーンを実施中です。栃木が誇る「地酒」、「カクテル」、「地ビール」等のお酒と共に、ジャズの生演奏を堪能できる Bar をイメージしたイベント列車「～走る Bar～ TOCHIGI バルトレイン」をリゾートトレイン「きらきらうえつ」車両で運行します。

栃木の食材にこだわったおつまみ弁当をはじめ、車内では蔵元の方による地酒の試飲会やバーテンダーによるオリジナルカクテルの提供を行います。栃木のお酒に酔いながら、ジャズの生演奏で素敵なひとときをお楽しみください。

ポイント

- 地産品にこだわったオリジナルのおつまみ弁当を提供します
- オリジナルカクテルを「カクテルの街 宇都宮」のバーテンダーが車内にて提供します
- 栃木の蔵元の方々による地酒の試飲会を行います
- 多数のトップアーティストを輩出する「ジャズの街 宇都宮」のアーティストが生演奏を実施します

1 「～走る Bar～ TOCHIGI バルトレイン」概要

- 運転日 2016年5月24日(火)・5月25日(水)
- 区間 下り 大宮駅(11時48分発) — 那須塩原駅(14時00分着)
上り 那須塩原駅(16時29分発) — 大宮駅(19時03分着)
- 編成等 「きらきらうえつ」車両 4両編成・全車指定席



「きらきらうえつ」

2 びゅう旅行商品(日帰り)

TOCHIGI バルトレイン 下り利用コース

【旅行代金】おとな1名様(東京発着) 12,600円

【旅行代金に含まれるもの】

往復の乗車券(東京～那須塩原駅間) + 往路「TOCHIGI バルトレイン 指定席」、復路「新幹線指定席(那須塩原～東京駅間)」、「オリジナルメニュー」

※上り利用コースのご用意もごございます。



オリジナルメニュー

<オリジナルメニュー>

◆TOCHIGI バルトレイン料理

◆地酒呑み比べクーポン 1,000円分

◆地酒、地ビール※ ◆宇都宮カクテル※

※お酒の飲めないお客さまはソフトドリンク2本(酒蔵仕込み水サイダー、ゆずっぺ)、ノンアルコールカクテル、ラスクのお菓子を提供します。

※首都圏の各びゅうプラザおよび大人の休日予約センターにて予約を受付いたします。

(株)びゅうトラベルサービス 大人の休日予約センター TEL: 03-3841-0121

(受付時間: 月～金曜 9時30分～18時00分 / 土・日・祝 9時30分～17時30分)



パンフレット

3 車内イベントの開催

(1) 蔵元イベント

栃木県の蔵元の方々が乗車し、無料の試飲会を開催します。気に入った銘柄は、車内の売店「茶屋」でお買い求めいただけます。

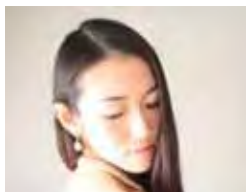
【試飲会】 5月24日（火）／井上清吉商店（宇都宮市）・宇都宮酒造（宇都宮市）
5月25日（水）／天鷹酒造（大田原市）・渡邊佐平商店（日光市）

(2) ジャズ生演奏

宇都宮ジャズ協会とタイアップし、「ジャズの街 宇都宮」ゆかりの実力派アーティストが勢揃いします。美味しいお酒を飲みながら、ジャズの生演奏をご堪能いただけます。



ダイナマイトミキ



愛田 美樹

5月24日（火）

ヴォーカル／ダイナマイトミキ

フルート／^{いなみ}稲見 ^{ふみえ}郁恵

ピアノ／^{こばやし}小林 ^{はじめ}創



稲見 郁恵



小林 創

5月25日（水）

ヴォーカル／^{あいだ}愛田 ^{みき}美樹

フルート／稲見 郁恵

ピアノ／小林 創

このほかにも、厳選した地酒4銘柄の日本酒を味わうことのできる利き酒コーナーを設置しております。詳しくは、首都圏の各びゅうプラザに掲出される専用パンフレットをご覧ください。