

2017年2月9日
東日本旅客鉄道株式会社
大宮支社

「本物の出会い 栃木」春の観光キャンペーンが始まります ～プレデスティネーションキャンペーン開催！！～

JR東日本大宮支社では、2018年春に控えた大型観光キャンペーン「本物の出会い 栃木」デスティネーションキャンペーン（以下、DC※）の1年前プレキャンペーンとして、2017年4月より「本物の出会い 栃木」春の観光キャンペーン（プレDC）を、地域の皆さまと一体となって開催します。

今年は、「花」「歴史・文化」「自然」「温泉」「食」という5つのテーマを切り口に、栃木県全域の魅力あふれる観光素材をPRし、来春の栃木DCへ向けて様々な「本物との出会い」を演出してまいります。

※デスティネーションキャンペーン（DC）とは、地域（地方公共団体や企業など）とJRグループ6社（北海道・東日本・東海・西日本・四国・九州）が協働で取り組む、国内最大規模の観光キャンペーンです。

キャンペーンのポイント



- 「本物の出会い 栃木」を旗印に、「花」「歴史・文化」「自然」「温泉」「食」にまつわる栃木全域の魅力的なコンテンツをPR！
- 地域の皆さまが考え、栃木DCに向けて準備している素材を特別企画として旅行商品化！エリア全体のおもてなしや県内周遊プラン、宿泊者限定企画など様々なコンテンツをご用意！GWが終わっても期間中はイベント満載！専用列車で栃木を満喫する旅行商品を毎週末設定！
- 地域の皆さまとタイアップした駅弁をはじめ、電車内でも栃木を満喫するコンテンツを充実！
- 乗り換えなしで一直線！首都圏から様々な直通臨時列車を運転！レトロな旧型客車も登場！

1 キャンペーン概要

- (1) 名称 「本物の出会い 栃木」春の観光キャンペーン
～プレデスティネーションキャンペーン～
- (2) 期間 2017年4月1日（土）～ 6月30日（金）
- (3) 内容 栃木県の観光キャッチコピー「本物の出会い 栃木」を共通シンボルとして、地域の皆さまとともに、春の栃木の魅力をPRするキャンペーンです。



<5つのテーマを表現した大型版ポスター>



<5つのテーマをあしらった装飾グッズ>

2 春の栃木を満喫！列車とセットの旅行商品「びゅう商品」

地域の皆さまがDCに向けて考えた企画を先行して商品化しました。
エリア全体でのおもてなしや、県内広域を楽しむコース、ご宿泊いただいた
お客さま限定の特別企画など、プレDCならではの商品ラインナップです。
今年初めて、新しく設定した商品をご紹介します。



〈総合パンフレット〉

(1) エリアとしてのおもてなし

プレDCならではのスペシャル企画でおもてなし！！

New! ① 【那須温泉】ミルクジャムプレゼント&いちごスイーツの提供

期間中、那須温泉にご宿泊いただいたお客さまに、那須町で
製造販売しているミルクジャムを1人1個プレゼント！
さらに期間中は各宿泊施設でいちごを使用したスイーツをご提供！



New! ② 【塩原温泉・板室温泉】「いちごとみるくフェア」&「朝食イッピン物語」



期間中、塩原温泉・板室温泉にご宿泊いただいたお客さまに、
ミルクと苺をメインとしたデザートをご提供！
さらに、各旅館やホテルが、食材や伝統的な調理方法、内容に
こだわった朝食を「朝食イッピン物語」として提供します！

(2) エリア周遊型バスプラン

エリアを周遊！県内広域を楽しむ欲張りプランです！！

New! ① 「日光・那須 満喫ライナー」でよくばりとちぎ旅【宿泊プラン】

日光国立公園北部に位置する日光・鬼怒川・湯西川・塩原・那須
エリアを結ぶ期間限定バスと、宿泊プランを組み合わせました商品です。
多彩な温泉や雄大な自然を目一杯楽しむことができるとともに、
満喫ライナーの車窓からは新緑美しい景色をお楽しみいただけます！



〈ライナー運行区間：東武日光駅 ～
塩原温泉バスターミナル～那須湯本温泉〉

New! ② びゅうばす 幻の苺「とちひめ」と伝統の「小砂焼」絵付け体験号【日帰り・オプション】



果皮・果肉ともに柔らかく、出荷が困難で市場には出回
らない県外不出のまぼろしの苺「とちひめ」を楽しめます
！そのほか話題の隈研吾氏設計の「馬頭広重美術館」
や「日本の最も美しい村」に選定された小砂地区の風景
と小砂焼の絵付け体験を楽しむことができる、宇都宮から
県央エリアを効率よく巡るプランです。

Renewal! ③ びゅうばす よみがえった日光東照宮陽明門と大使館別荘めぐり号【日帰り・オプション】

平成の大修理が完了する日光東照宮「陽明門」をはじめとして、
日光～中禅寺エリアをバスで巡る宇都宮駅発着プランです。
今春は新名所として新たに、昨年オープンした中禅寺湖畔の
英国大使館別荘記念公園が加わりました！



(3) 宿泊者限定！泊まった方だけが楽しめるプレDC特別プラン

宿泊しないとわからない！日帰りでは楽しめない！宿泊者限定のプレミアム体験です！！

[那須温泉宿泊者限定]

New! ① びゅう商品限定 いちごの森 朝摘みいちごプラン



那須温泉に宿泊した翌朝にお菓子の城那須ハートランドにて、1日の中で一番甘いと言われる朝一番の美味しい「とちおとめ」の摘み取りをお楽しみいただけます！
(宿泊は那須温泉4施設から選択)

[那須温泉宿泊者限定]

New! ② 那須ロープウェイ夜間特別運行「ムーンライト・スペシャルナイト」

通常16時30分で終了する那須ロープウェイを夜間に特別運行、標高1700mの山頂からの景観を一望できます！
満月の日に運行を予定していることから、運が良ければ満月鑑賞も！
(宿泊は那須温泉4施設から選択)



[板室温泉宿泊者限定]

New! ③ 板室温泉 星空観察ツアー



板室温泉の豊かな自然の静寂の中で、専門家のガイドとともに美しい星空を満喫できます！参加費も無料です！
(宿泊は板室温泉4施設から選択)

[板室温泉宿泊者限定]

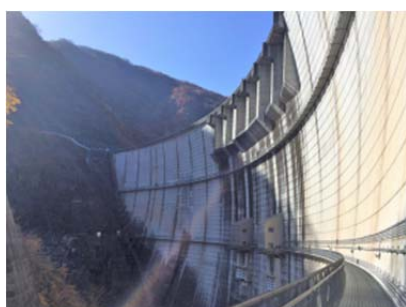
New! ④ 板室温泉 花めぐり バスツアー沼ッ原湿原ネイチャーガイド付コース

ネイチャーガイドが同行し、沼ッ原湿原の素晴らしい自然環境を楽しむバスツアーです。クロサンショウウオやハルリンドウ、レンゲツツジ等を見ることができます！
参加費も無料です。(宿泊は板室温泉4施設から選択)



[川治温泉宿泊者限定]

New! ⑤ 3つのダム見学&歴史探訪ツアー



普段は入ることのできない川治ダム施設へご案内するほか、地元ガイドによる歴史案内も行います。
参加者にはオリジナルダムカードをプレゼントいたします。
(宿泊は川治温泉4施設から選択)

※その他、おススメのびゅう商品は別紙をご覧ください。

(4) 栃木の魅力を車内でも堪能！専用列車の旅行商品

昨年も大好評の専用列車！今年もリニューアルして運転します！！



<253系>

Renewal! ① とちぎスイーツベリー号

運転日：4月1日（土）、8日（土）

区間：新宿 ⇄ 小山・宇都宮 募集：各日 200名 車両：253系車両

ポイント：車内では栃木スイーツをご提供！

毎年人気の「とちぎスイーツベリー号」、小山でのスカイベリーのいちご狩りコースのほか、今年も新たにおしゃれなグランピングランチ（屋外でのバーベキューランチ）のコースもご用意しました。

Renewal! ② 那須いろ春旅号で行く 新緑のロイヤルリゾート那須の旅

運転日：5月14日（日）～15日（月）

区間：上野 ⇒ 黒磯、那須塩原 ⇒ 上野 募集：120名 車両：253系車両

ポイント：那須エリアの見どころ満載な新緑の時期に、ツツジ鑑賞やいちご狩りなど那須高原を巡るツアーをご用意しました。1泊2日設定で、各旅館・ホテルの皆さまがバスガイドとして那須高原をご案内、那須高原の奥深い魅力を感じてください。

Renewal! ③ とちぎまんぷく列車

運転日：6月18日（日） 区間：新宿 ⇒ 黒磯 [復路新幹線利用]

募集：124名 車両：リゾートエクスプレスゆう

ポイント：毎年人気の「とちぎまんぷく列車」は、停車駅ごとの地元自慢の食のふるまいや心あたたまるおもてなしで、身も心も満腹です！



<2016年とちぎまんぷく列車>

プレDC特別企画で新登場！毎週イベント満載です！！

New! ④ 宇都宮カクテルカーニバル号

運転日：5月14日（日） 区間：新宿 ⇒ 宇都宮 [復路新幹線利用]

募集：100名 車両：リゾートエクスプレスゆう

ポイント：車内にはバーテンダーが乗車、その場で宇都宮カクテルを堪能！そのまま宇都宮市内で開催されるカクテルカーニバルにご参加いただけます。



<リゾートエクスプレスゆう>

New! ⑤ 那須の休日ランチ号

運転日：5月20日（土）、28日（日）、6月3日（土）

区間：新宿 ⇒ 那須塩原 [復路新幹線利用]

募集：各日 112名 車両：リゾートエクスプレスゆう

ポイント：車内では那須高原の野菜や乳製品を使用したランチをお楽しみいただきながらのんびりと。オプションで宿泊も可能です。

New! ⑥ ほろ酔いとちぎ号

運転日：6月10日（土）、17日（土） 区間：新宿 ⇒ 日光 [復路新幹線利用]

募集：各日 100名 車両：リゾートエクスプレスゆう

ポイント：車内には蔵元の方が乗車！栃木が誇る地元酒蔵のお酒を、蔵元の方々との会話と飲み比べでお楽しみいただけます。

※その他、おススメの企画商品は別紙をご覧ください。



<栃木の地酒>

3 栃木グルメを堪能

栃木県産の食材を使用した2種類の駅弁が期間限定で登場！！

販売箇所：宇都宮駅・大宮駅の弁当販売売店

New! (1) 「とちぎ発 本日開店 居酒屋新幹線」

栃木を地盤とする協同組合宇都宮餃子会、(株)下野新聞社、(有)松廼家(株)マルシンフーズと連携し、栃木県の美味しいおつまみをぎっしり詰め込み、移動中の新幹線車内でも栃木をまるごと味わえる贅沢な駅弁を開発しました。

掛け紙の題字は、テレビ番組「吉田類の酒場放浪記」に出演している吉田 類氏に協力いただきました。

価 格：1,200円(税込)

販売期間：4月1日(土)～6月30日(金)



<とちぎ発 本日開店 居酒屋新幹線>

New! (2) 協同組合宇都宮餃子会監修「焼餃子ダブル」弁当

宇都宮ならではの餃子2人前をたっぷり味わっていただけます！
協同組合宇都宮餃子会監修による駅弁です。

価 格：800円(税込)

販売期間：5月10日(水)～6月30日(金)

宇都宮駅でご購入の方には、先着で素敵なプレゼントを差し上げます！

※その他、おススメの企画商品は別紙をご覧ください。



<協同組合宇都宮餃子会監修
「焼餃子ダブル」弁当>

4 栃木の春を楽しむ臨時列車

(1) 観光に便利な臨時列車

プレDC特別企画！旧型客車を運転！！

平成の大修理が終了した日光東照宮「陽明門」の一般公開で注目が集まる日光へ向けて、レトロな旧型客車を運転！
プレDCのオープニングを飾ります。

New! ① 「快速 春のとちぎレトロ日光号」

運転日：4月8日(土) 区間：浦和 ⇒ 日光



<旧型客車イメージ>

花の見ごろの「あしかがフラワーパーク」へ！今年は夜のライトアップも！！

② 「快速 足利藤まつり号」

運転日：上野発着 4月29日(土)、30日(日)、5月1日(月)～7日(日)

New! 大船発着 4月29日(土)、30日(日)、5月3日(水)～7日(日)

区 間：上野・大船 ⇄ 桐生(宇都宮線経由)

③ 「快速 リゾートやまどり藤祭り」

運転日：4月29日(土)、30日(日)、5月3日(水)～7日(日)

区 間：大宮 ⇄ 佐野(高崎線経由)

New! ④ 「快速 ライトアップ藤まつり」

運転日：5月2日(火)

区 間：大宮 ⇄ 佐野(高崎線経由)



<あしかがフラワーパーク>

新緑的那須高原へ！武蔵野線から乗り換えなしで一直線！！

⑤「快速 リゾート那須野満喫号」

運転日：新習志野発着 5月20日（土）・21日（日）

八王子発着 6月3日（土）・4日（日）

区間：新習志野・八王子 ⇄ 黒磯



<リゾートやまどり>

⑥「快速 那須野満喫号」

運転日：5月27日（土）・28日（日）

区間：新習志野 ⇄ 黒磯

(2) 首都圏から日光へのダイレクトアクセス列車

日光・鬼怒川へダイレクトにアクセスする「JR・東武直通特急」は、ゴールデンウィークを中心に臨時列車を運転します。通常の新宿発着に加え、八王子から武蔵野線経由「はちおうじ日光」を初めて運転するほか、千葉からの「日光号」も運転します。

※臨時列車の詳細については、別紙をご覧ください。



<253系>

5 地域と一体で実施するおもてなし

- (1) 「駅からハイキング」の開催（期間中全16コース設定）
- (2) Suica・PASMOのお買い物で「Suicaのペンギングッズプレゼント」
- (3) 県内5地域にて、趣向を凝らしたおもてなしを実施
- (4) 栃木県による「本物の出会い 栃木パスポート」を継続して発行

※おもてなしの詳細については、別紙をご覧ください。



<本物の出会い 栃木パスポート>

6 その他

キャンペーンを盛り上げるイベントを開催します。詳細は別途お知らせいたします。

※本リリースの画像は、すべてイメージです。

1 春の栃木を満喫！列車とセットの旅行商品「びゅう商品」

Renewal! ○周遊バス芝ざくらまつり号で行く 本州最大級の芝ざくらといちご狩りの旅【日帰り・オプション】

本州最大級の面積を誇る市貝町芝ざくら公園で、目の前に広がる芝ざくらの絶景や、芳賀いちご園でのいちご狩り、市貝町と芳賀町のおすすめスポットをバスで巡ります。

New! ○日光&わたらせ渓谷鐵道のたび【宿泊プラン】

東北新幹線と日光線で日光へ。日光のホテルに宿泊の後、足尾からわたらせ渓谷鐵道で桐生まで、上越新幹線で戻るプランです。わたらせ渓谷鐵道からの車窓と、沿線の文化と自然を満喫いただけます。

New! ○日光東照宮陽明門と酒蔵見学【日帰り】

2017年3月10日に平成の大修理が完了する日光東照宮陽明門と、大谷川の清流を用いた酒蔵を見学いただけます。「柏盛」の片山酒造と「日光誉」の渡辺佐平商店の2箇所からお選びいただけます。

New! ○大使館別荘めぐり(英国大使館別荘記念公園・イタリア大使館別荘記念公園)【日帰り】

明治中頃から昭和初期にかけて国際避暑地として発展した中禅寺湖畔に、記念公園として蘇った「英国大使館別荘記念公園」「イタリア大使館記念公園」と中禅寺湖畔散策をお楽しみいただけます。

New! ○鬼怒川温泉発 鬼怒川観光タクシープラン【オプション】

鬼怒川温泉に泊まって気軽にタクシー観光いただけます。4名さままでご利用いただければさらにお手頃に。橋めぐりやツツジを堪能するコースなど、全4コース設定いたしました。

New! ○サンバレー那須 ナイトサファリツアー【宿泊プラン】

那須サファリパークのナイトツアーとホテルサンバレー那須の宿泊とがセットになった商品です。暗闇の中、突然現れる動物たちを見学、キリンやゾウには餌上げ体験（有料）も楽しめます。

New! ○那須の恵み「なすべん」と八幡ツツジ散策【日帰り】

20万本の圧倒的なつつじ群落を鑑賞いただける日帰り商品です。昼食は休暇村那須での「なすべん」をお楽しみください。

New! ○コピスガーデンセレクト寄せ植え体験【日帰り】

那須高原のコピスガーデンで多肉植物の寄せ植え体験をしながら、高原でのゆったりとした時間を楽しむ日帰り商品です。昼食はオプションで「ランチプラン」か「スイーツプラン」をお選びいただけます。

New! ○あしかがフラワーパーク 佐野ラーメンコース【日帰り】

世界一と称される大藤で有名な「あしかがフラワーパーク」と「佐野ラーメンチケット」がセットになった日帰り商品です。「佐野ラーメンチケット」は佐野市内の4店舗でご利用いただけます。

New! ○蔵の街とちぎを着物で街歩き【オプション】

歴史情緒あふれる「蔵の街」とちぎの街並みを、着物で楽しんでいただけるオプションです。

New! ○ろまんちっく村クラフトブルワリー ビールのみくらべ【オプション】

宇都宮のろまんちっく村にて、地元宇都宮産の二条大麦を使用した、こだわりのクラフトビールの飲み比べをお楽しみいただけます。おつまみセットも付いてお得です。

2 栃木グルメを堪能

(1) 限定商品の販売

New! ① 本物の出会い栃木 彩せんべい

価 格：1,080円（税込）

販売期間：4月1日（土）～6月30日（金）

販売箇所：宇都宮駅、小山駅、栃木駅のNewDays 店舗（一部店舗除く）

New! ② 本物の出会い栃木まんじゅう

価 格：648円（税込）

販売期間：4月1日（土）～6月30日（金）

販売箇所：宇都宮駅、小山駅、栃木駅のNewDays 店舗（一部店舗除く）

New! ③ 栃木県産ゆめポークの焼き肉風おにぎり

価 格：130円（税込）

販売期間：4月1日（土）～4月30日（日）

販売箇所：栃木県、埼玉県内及び東京都、千葉県、神奈川県の新Days、KIOSK店舗（一部店舗除く）

(2) 限定メニューの販売

New! ① 立ち食い蕎麦屋で食べる蕎麦生パスタ

価 格：470円（税込）

販売期間：4月1日（土）～6月30日（金）

販売箇所：小山駅宇都宮線ホーム「小山そば」

② 冷やし餃子そば（うどん）

価 格：580円（税込）

販売期間：5月1日（月）～数量終了次第販売終了

販売箇所：宇都宮駅「いろり庵さらく宇都宮店」「いろり庵さらく宇都宮新幹線口店」

③ にらそば（うどん）

価 格：460円（税込）

販売期間：4月1日（土）～5月31日（水）

販売箇所：大宮駅京浜東北線ホーム「駅そば」

New! ④ 贅沢とちおとめパンケーキ

価 格：800円（税込）

販売期間：4月1日（土）～入荷終了次第販売終了

販売箇所：大宮駅東口「コラソンカフェ」

⑤ 「栃木県産とちおとめ」ジャムとホワイトチョコのホイップクロワッサン

価 格：230円（税込）

販売期間：4月1日（土）～5月31日（水）

販売箇所：大宮駅東西連絡通路「ベッカーズ大宮店」

※限定商品・限定メニューの販売期間は変更になる場合がございます。

(3) 栃木産直市・地酒試飲販売会開催

	開催日	開催場所
栃木産直市	4月または5月中で開催予定	大宮駅西口イベントスペース
地酒試飲販売会	5/25.26 6/15.16	宇都宮駅改札外イベントスペース
	5/25.26 6/15.16	小山駅在来線改札内

※産直市・地酒試飲販売会の日程は変更になる場合がございます。

3 栃木の春を楽しむ臨時列車

【別紙 本紙項目4】

(1) 観光に便利な臨時列車

New! ① 春のとちぎレトロ日光号（浦和発）

種別	列車名	運転区間		運転日	使用車両
		発駅	着駅		
快速	春のとちぎレトロ 日光号	浦和 8:20	日光 11:16	4/8	D L+ 旧型客車5両 +E L 全車指定席

停車駅: 浦和・大宮・久喜・小山・宇都宮・鹿沼・今市・日光

② 足利藤まつり号（上野発着・大船発着）

種別	列車名	運転区間		運転日	使用車両
		発駅	着駅		
快速	足利藤まつり1号	上野 8:22 (8:00)	桐生 10:38	4/29. 30 5/1-7	185系 6両 全車指定席
	足利藤まつり2号	桐生 15:03 (15:32)	上野 17:28 (17:59)		

停車駅: 上野・赤羽・浦和・大宮・蓮田・久喜・小山・栃木・佐野・富田・足利・桐生 ※5/1.2は()内の時刻で運転します

New!

種別	列車名	運転区間		運転日	使用車両
		発駅	着駅		
快速	足利藤まつり3号	大船 8:41	桐生 12:16	4/29. 30 5/3-7	185系 6両 全車指定席
	足利藤まつり4号	桐生 17:12	大船 20:23		

停車駅: 大船・横浜・武蔵小杉・品川・東京・上野・赤羽・浦和・大宮・蓮田・久喜・小山・栃木・佐野・富田・足利・桐生

③ リゾートやまどり藤祭り（大宮発着）

種別	列車名	運転区間		運転日	使用車両
		発駅	着駅		
快速	リゾートやまどり藤祭り	大宮 8:14	佐野 10:33	4/29. 30 5/3-7	485系 リゾートやまどり 6両 全車指定席
		佐野 15:45	大宮 18:34		

停車駅: 大宮・上尾・桶川・鴻巣・熊谷・深谷・本庄・高崎・新前橋・前橋・伊勢崎・桐生・足利・富田・佐野

New! ④ ライトアップ藤まつり（大宮発着）

種別	列車名	運転区間		運転日	使用車両
		発駅	着駅		
快速	ライトアップ 藤まつり	大宮 15:05	佐野 17:39	5/2	485系 リゾートやまどり 6両 全車指定席
		佐野 20:18	大宮 22:42		

停車駅: 大宮・上尾・桶川・鴻巣・熊谷・深谷・本庄・高崎・新前橋・前橋・伊勢崎・桐生・足利・富田・佐野

⑤ 足利大藤まつり号（いわき発着）

種別	列車名	運転区間		運転日	使用車両
		発駅	着駅		
快速	足利大藤まつり号	いわき 7:30	桐生 11:38	4/29.30 5/3-6	651系 4両 全車指定席
		桐生 16:27	いわき 20:25		

停車駅:いわき・湯本・泉・磯原・高萩・日立・常陸多賀・大甕・東海・勝田・水戸・赤塚・友部・笠間・岩瀬・下館・結城・佐野・富田・足利・桐生

⑥ リゾート那須野満喫号（新習志野発着・八王子発着）

種別	列車名	運転区間		運転日	使用車両
		発駅	着駅		
快速	リゾート 那須野満喫号	新習志野 7:20	黒磯 10:30	5/20.21	485系 リゾートやまどり 6両 全車指定席
		黒磯 16:35	新習志野 19:52		

停車駅:新習志野・南船橋・西船橋・新松戸・南越谷・南浦和・大宮・蓮田・久喜・古河・小山・宇都宮・西那須野・那須塩原・黒磯

種別	列車名	運転区間		運転日	使用車両
		発駅	着駅		
快速	リゾート 那須野満喫号	八王子 7:40	黒磯 10:30	6/3.4	485系 リゾートやまどり 6両 全車指定席
		黒磯 16:35	八王子 19:26		

停車駅:八王子・立川・新秋津・東所沢・北朝霞・大宮・蓮田・久喜・古河・小山・宇都宮・西那須野・那須塩原・黒磯

⑦ 那須野満喫号（新習志野発着）

種別	列車名	運転区間		運転日	使用車両
		発駅	着駅		
快速	那須野満喫号	新習志野 7:20	黒磯 10:30	5/27.28	E257系 5両 指定席2両 自由席3両
		黒磯 16:35	新習志野 19:52		

停車駅:新習志野・南船橋・西船橋・東松戸・新八柱・新松戸・南流山・南越谷・東川口・南浦和・大宮・蓮田・久喜・古河・小山・宇都宮・西那須野・那須塩原・黒磯

New! ⑧ リゾートやまどり那須（高崎発着）

種別	列車名	運転区間		運転日	使用車両
		発駅	着駅		
快速	リゾート やまどり那須	高崎 9:12	黒磯 12:08	5/27.28	485系 リゾートやまどり 6両 全車指定席
		黒磯 16:45	高崎 20:10		

停車駅:高崎・新前橋・前橋・伊勢崎・桐生・足利・佐野・栃木・小山・宇都宮・西那須野・那須塩原・黒磯

⑨ GOGO日光（宇都宮発）

種別	列車名	運転区間		運転日	使用車両
		発駅	着駅		
快速	GOGO日光	宇都宮 10:07	日光 10:43	5/3-6	185系 4両 全車自由席

停車駅:宇都宮・日光

(2) 首都圏から日光へのダイレクトアクセス列車

New!

種別	列車名	運転区間		運転日	使用車両
		発駅	着駅		
特急	はちおうじ日光	八王子 8:00	東武日光 10:13	4/1. 8	253系 6両 全車指定席
		東武日光 17:02	八王子 19:26		

停車駅: 八王子・立川・新秋津・北朝霞・大宮・栃木(東武)・新鹿沼・下今市・東武日光

種別	列車名	運転区間		運転日	使用車両
		発駅	着駅		
特急	日光63号	千葉 7:28	東武日光 10:13	4/15	253系 6両 全車指定席
	日光64号	東武日光 17:02	千葉 19:54		

停車駅: 千葉・津田沼・船橋・錦糸町・秋葉原・新宿・池袋・浦和・大宮・栃木(東武)・新鹿沼・下今市・東武日光

種別	列車名	運転区間		運転日	使用車両
		発駅	着駅		
特急	スペーシア きぬがわ11号	新宿 10:07	鬼怒川温泉 12:27	4/29 5/3-6	東武100系 6両 全車指定席 (内グリーン個室1両)
	スペーシア きぬがわ14号	鬼怒川温泉 13:20	新宿 15:55	4/30 5/4-7	

停車駅: 新宿・池袋・浦和・大宮・栃木(東武)・新鹿沼・下今市・鬼怒川温泉

種別	列車名	運転区間		運転日	使用車両
		発駅	着駅		
特急	スペーシア 日光17号	新宿 8:00	東武日光 10:02	4/29. 30 5/3-7	東武100系 6両 全車指定席 (内グリーン個室1両)
	スペーシア 日光18号	東武日光 18:25	新宿 20:33		

停車駅: 新宿・池袋・浦和・大宮・栃木(東武)・新鹿沼・下今市・東武日光

4 地域と一体で実施するおもてなし

【別紙 本紙項目5】

(1) 駅からハイキング の開催

① 開催スケジュール

No	開催期間	開催駅	タイトル
1	4/1(土)～9(日)	真岡駅	SLの走る「もおか」の1万本桜まつり
2	4/4(火)～20(木)	小山駅	思川を歩く開運のサクラめぐり
New! 3	4/5(水)～12(水)	茂木駅	【真岡鐵道共同開催】 美土里のまち茂木 桜を楽しむタウンウォーキング
4	4/7(金)～16(日) ※除外日：4/12	大金駅	クジラがいた大地！桜並木とジオパーク探訪
5	4/11(火)～30(日)	小金井駅	八重桜と日本三大桜の競演と天平の風薫る歴史探訪
6	4/15(土)～5/28(日)	佐野駅	春風薫る小京都佐野めぐり
7	5/10(水)～23(火)	那須塩原駅・西那須野駅	え？それどこ？地元民でも知らない穴場を歩く
8	5/12(金)～28(日)	那須塩原駅・黒磯駅	新緑の那須高原ウォーク～八幡つつじ散策コース～
9	5/13(土)～15(月)	宇都宮駅	「カクテルの街 宇都宮」の歴史・文化を散策
10	5/19(金)～21(日)	野木駅	招福のまち 野木めぐり～歴史と自然満喫コース～
11	6/1(木)～11(日)	鬼怒川温泉駅	【東武鐵道共同開催】 溪谷美！！ 鬼怒川温泉六橋と湯めぐりハイキング
12	6/2(金)～4(日)	氏家駅	咲き誇る 300 万本のポピーと奥州街道歴史散策 ～きつれがわ～
New! 13	6/2(金)～4(日)	足利駅	足利の文化財巡りハイキング
14	6/10(土)～30(金)	足利駅	学び舎のまち足利ハイキング～縁結びとあじさい～
15	6/17(土)～7/2(日)	那須塩原駅・西那須野駅	満喫!!くろばね紫陽花まつり
16	6/24(土)～30(金)	栃木駅	太平山横断！初夏のアジサイ巡り

※詳細は「駅からハイキング」ホームページ (<http://www.jreast.co.jp/hiking/>) で順次ご案内いたします。

② BINGO キャンペーンを実施

全 16 コースを対象とした BINGO 形式のキャンペーンを実施します。

参加方法：i) ハイキングに参加し応募シールを GET！BINGO の列がそろった分だけ、当選確率がアップ！

ii) 抽選で素敵な賞品をプレゼントします！

(2) Suica・PASMO のお買い物で「Suica のペンギングッズプレゼント」

期間中栃木県内の対象店舗（史跡足利学校や千本松牧場等のお土産店や宿泊施設計 39 店舗）で Suica・PASMO 等交通系電子マネーを使って 1 回 500 円（税込）以上のお買物をされたお客さまに、その場で「Suica のペンギンオリジナルグッズ」をプレゼントします。

実施期間：2017 年 4 月 1 日（土）～6 月 30 日（金）

※賞品がなくなり次第、終了となります。

(3) 県内5地域にて、趣向を凝らしたおもてなしを実施

各自治体が県内の5エリア（日光、那須、県央、県南、県東）にて、訪れるとプレゼントが当たるなど、趣向を凝らしたおもてなしを実施します。

New! ○日光地域（日光市）

名称	「#日光でニコッ」インスタグラムキャンペーン
実施期間	2017年4月1日（土）～8月31日（木）
内容	インスタグラム上で「#日光でニコッ」のハッシュタグをつけ、日光市内で撮影した写真を投稿された方が対象。期間中「いいね」数が多かった方30名さまに日光ブランド認定品をプレゼントします。

○那須地域（大田原市・矢板市・那須塩原市・塩谷町・那須町）

名称	お・も・て・那須手形
有効期間	購入日から1年
内容	那須エリアの見どころ・観光・味めぐりの情報が満載の冊子。協賛施設で割引や特典が受けられるほか、手形の提示により無料入浴も可能です。 販売価格：1,080円（税込）

New! ○県央地域（宇都宮市・鹿沼市・さくら市・那須烏山市・上三川町・高根沢町・那珂川町）

名称	いこーけんおーキャンペーン インスタグラムフォトコンテスト
実施期間	2017年2月1日（水）～6月30日（金）
内容	公式アカウント「@tochigikenou」をフォローのうえ、県央地域の「魅力あふれる」「みんなに知らせたい」写真を撮影し、ハッシュタグ「#tochigi」と「#kenou」の2つのタグをつけてインスタグラムに投稿。抽選で各地の特産品をプレゼントします。

New! ○県南地域（足利市・栃木市・佐野市・小山市・下野市・壬生町・野木町）

名称	県南地域文化財特別公開
実施期間	2017年6月の土日
内容	県南エリアの貴重な文化財を期間限定で特別公開します。普段あまり見ることができない文化財を期間中に蔵出しします。

○県東地域（真岡市・益子町・茂木町・市貝町・芳賀町）

名称	ふれあいの芳賀路 フォトコンテスト
実施期間	2017年4月1日（土）～2018年1月31日（水）
内容	県東エリアの風景等を撮影して専用サイトから応募すると、地域特産品や商品券が当たるフォトコンテストを開催します。

(4) 栃木県による「本物の出会い 栃木パスポート」を継続して発行

栃木県では、県内の観光施設や宿泊施設、飲食店など、約900ヵ所以上の「おもてなし施設」で割引などの特典が受けられる「本物の出会い 栃木パスポート」を発行しています。

詳しくはホームページをご覧ください。（<http://tochigi-kankopassport.jp/>）