



2015年7月28日
東日本旅客鉄道株式会社

東 北 エ モ ー シ ョ ン 「TOHOKU EMOTION」

2015年度下期運転日と旅行商品設定について

JR東日本では、東北エリアのご旅行を活性化することを通じて、復興支援と地域の活性化に取り組んでいます。その一環として、「TOHOKU EMOTION」は2013年10月に運転を開始し、ご好評をいただいております。

この度、2015年度下期の運転日や旅行商品の概要・発売日、メニューの監修をいただくシェフが決まりましたので、お知らせいたします。この機会に是非ご利用ください。

1. 「TOHOKU EMOTION」の旅行商品について

○設定日 2015年10月2日(金)～2016年3月27日(日)の期間に計49日間

※具体的な設定日は、2. 運転日・運行線区でご確認ください。

○商品概要

①三陸周遊コース

八戸駅または盛岡駅まで新幹線を利用し「TOHOKU EMOTION」のランチコースまたはデザートbuffeの片道利用をセットにした1泊2日の旅行商品です。TOHOKU EMOTIONの乗車と、2014年4月に全線運転を再開した三陸鉄道北リアス線での三陸沿岸の縦断を組み合わせ、列車の旅と北三陸の絶景、美味を体験できるコースです。

■食事 昼食1回またはデザートbuffe1回、夕食1回、朝食1回付

【旅行代金の一例】 東京駅発着(3号車利用・「TOHOKU EMOTION」ランチコースをご利用の場合)
大人1名様 38,400～44,200円(東北新幹線普通車指定席ご利用の場合)

②八戸駅発着コース

八戸駅～久慈駅間の乗車券と「TOHOKU EMOTION」のご利用をセットにした商品です。

■食事 昼食1回またはデザートbuffe1回

旅行代金:3号車(オープンダイニング車両)ご利用の場合

	大人	子ども
【片道利用】八戸駅⇒久慈駅(ランチコース付)	7,200円	6,600円
【片道利用】久慈駅⇒八戸駅(デザートbuffe付)	4,100円	3,500円
【往復利用】八戸駅⇄久慈駅 (ランチコース・デザートbuffe付)	10,800円	9,600円

※①②コース共通のご案内

1号車(コンパートメント個室車両)ご利用の場合は、上記各旅行代金に加え、片道につき1室3,000円の追加料金が必要となります。

■最少催行人員 2名 ※2名様以上でお申し込みください。

○発売開始日時

三陸周遊コースは八戸駅発着コースより先行して発売いたします。

なお、大人の休日倶楽部会員で、大人の休日倶楽部会員サイトにて「My びゅうプラザ」をご登録されている方を対象に、びゅうプラザにて先行発売をいたします。詳しくはパンフレットをご覧ください。

	10～12月ご利用分		1～3月ご利用分(予定)	
	先行発売	一般発売	先行発売	一般発売
三陸周遊コース	8月4日(火)	8月5日(水)	10月20日(火)	10月21日(水)
八戸駅発着コース	8月11日(火)	8月12日(水)	10月27日(火)	10月28日(水)

※いずれも発売開始は16時です。

○発売箇所 JR東日本の駅びゅうプラザ(旅行カウンター)又は主な旅行会社

電話 びゅう予約センター 0570-04-8928

携帯・PHS・IP 電話・ひかり電話からは 03-3843-2001

○パンフレット

インターネットからデジタルパンフレットがご覧いただけます。

えきねっと(びゅう国内ツアー) <http://www.eki-net.com/travel/>

2. 運転日・運行線区について

○運転日

10月2日(金)・4日(日)・12日(月)・16日(金)・17日(土)・18日(日)・26日(月)・31日(土)

11月6日(金)・7日(土)・9日(月)・13日(金)・15日(日)・16日(月)

22日(日)・23日(月)・28日(土)・30日(月)

12月6日(日)・11日(金)・12日(土)・14日(月)・19日(土)・20日(日)

1月9日(土)・10日(日)・16日(土)・17日(日)・22日(金)・24日(日)

25日(月)・29日(金)・30日(土)・31日(日)

2月1日(月)・10日(水)・11日(木)・19日(金)・20日(土)・27日(土)・28日(日)

3月5日(土)・6日(日)・11日(金)・14日(月)・19日(土)・21日(月)・25日(金)・27日(日)

※上記の他、旅行会社の貸切で臨時に運転する日がございます。

「TOHOKU EMOTION」にご乗車になれる旅行商品につきましては、決まり次第ホームページ(<http://www.jreast.co.jp/tohokuemotion/>)または旅行会社各社のパンフレット・HPにてお知らせします。

○運行線区 八戸線(八戸駅～久慈駅間) 各運転日に1往復

○運行時刻 往路(ランチコース付) 八戸駅 11:05 頃発⇒久慈駅 12:52 頃着

復路(デザートbuffet付) 久慈駅 14:20 頃発⇒八戸駅 16:05 頃着

3. 下期のメニューを監修していただくシェフ・メニューについて ※詳細は別紙をご覧ください。

「TOHOKU EMOTION」のメインコンテンツとなる「食」について、東京を中心に活躍中のマシュー・クラブ氏にメニューの監修をしていただきます。人気シェフの感性と地元食材の融合が織りなすコース料理のお食事にどうぞご期待ください。

Matthew Crabbe(マシュー・クラブ)氏

Profile

オーストラリア出身

故郷シドニーの有名レストラン「TETSUYA'S」にてスーシェフを務め、その後、イギリス、アメリカ、メキシコなど世界各地の有名レストラン、ホテルにて腕を振るう。

2001年 パークハイアット東京の「ニューヨークグリル」料理長として迎えられ、その後、グランドハイアット東京の副総料理長に就任。

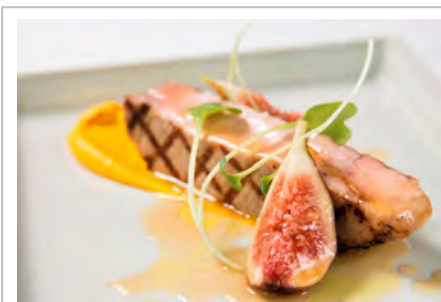
2005年末 ハイアットリージェンシー京都の総料理長に就任し、新規ホテルの開業に携わる。

2009年 独立後、表参道「TWO ROOMS GRILL | BAR」、六本木「R2 SUPPERCLUB」、赤坂「Ruby Jack's Steakhouse & Bar」など人気店を手掛けるシェフディレクターとして活躍中。



「TOHOKU EMOTION」 ランチコースメニュー

アミューズ
前菜
メイン
プティフール



お飲物
ビール、白ワイン、赤
ワイン、ソフトドリンク、
コーヒー&紅茶などを
お好きなだけ



TOHOKU EMOTION ランチコースメニュー *写真は10~12月分のイメージです。
メニューは一例であり、予告なく変更になることがあります。