

2015年3月12日  
東日本旅客鉄道株式会社

## 山手線チェックイン機能の提供トライアル ～電車の中でビーコンを活用したO2Oサービスが始まります～

JR 東日本では、ICT(情報通信技術)を活用し、駅・列車など「移動」に関わる時間をより魅力的にお過ごしいただくための方策を検討しています。  
その一環として、当社は山手線の車両内に設置しているビーコンの信号を識別する機能(山手線チェックイン機能)を、2015年3月から9月にかけて、社外のサービス提供者に対してトライアルで提供します。  
トライアルでは、この機能をご利用いただくサービス提供者2社が、ポイントやクーポンがもらえるサービスを、山手線の車内や沿線店舗で展開します。  
当社は、山手線チェックイン機能の提供を通じ、様々なサービスが山手線車内で展開されることで、通勤通学のスキマ時間を、お客さまにとって楽しく・おトクな時間にすることを目指しています。

### 1. 山手線チェックイン機能

山手線の車内には、各車両に音波信号を発するビーコン（以下、音波装置と表記します。）が設置されています。山手線チェックイン機能は、この音波装置の信号をスマートフォンアプリで識別し、乗車中の列車及び号車を判定する機能です。

サービス提供者は、この機能を利用することで、山手線に乗車中のお客さまを対象としたサービス・コンテンツの提供を行うことが可能になります。

お客さまは、サービス提供者の提供するアプリを、山手線の車内で起動し、チェックイン操作をすることで、サービス・コンテンツを利用することができます。

山手線チェックイン機能の詳細については、別紙1または下記のURLをご参照ください。

山手線チェックイン機能について（トライアル版）

<http://www.jreast.co.jp/yamanote-checkin/>

O2O： 「Online to Offline」の略で、Web・アプリなどのオンラインから、商業施設などのオフラインでの行動へと促す施策や、オンラインでの情報接触をもってオフラインでの購買行動に影響を与えるような施策のことを指します。

## 2. サービス展開の概要

### (1) ショップらっと「山手線でチェックインしよう！」キャンペーン & ショップらっと「山手線でアトレに行こう！」キャンペーン【別紙2】

サービス提供者 株式会社 NTT ドコモ  
(協力：株式会社アトレ)

- ・ 株式会社 NTT ドコモが提供するスマホアプリ「ショップらっと」のプロモーションとして、山手線の車内で「ショップらっと」のポイント「**star**」を毎日獲得できるキャンペーンを **2015年3月15日(日)～9月30日(水)** にかけて実施します。
- ・ 山手線でのキャンペーンと並行して、山手線沿線のアトレ・アトレヴィにおいても、「**star**」を獲得できる、ショップらっと「山手線でアトレに行こう！」キャンペーンを **2015年3月15日(日)～5月31日(日)** にかけて実施します。

### (2) SUNTORY 山手線 LUCKY TRAIN【別紙3】

サービス提供者 サントリービジネスエキスパート株式会社  
(協力：株式会社 JR 東日本リテールネット)

- ・ サントリービジネスエキスパート株式会社が提供する **iPhone** アプリ「**SUNTORY 山手線 LUCKY TRAIN**」を山手線車内で起動しチェックインすると、「サントリー 南アルプスの天然水&ヨーグリーナ」(**4月14日(火)** 発売、**550ml** ペットボトル<sup>※</sup>)の無料引換クーポン(計 **10,000** 枚)が当たります。<sup>※550ml</sup> ペットボトルは、コンビニエンスストア・交通売店限定
- ・ 引換クーポンは、関東圏の **NewDays・KIOSK** にて利用できます。
- ・ 実施期間は **2015年4月14日(火)～5月13日(水)** (引換は **5月14日(木)** まで) となります。

## 山手線チェックイン機能について（トライアル版）

### 1. 機能概要

山手線チェックイン機能は、山手線の車内に設置された音波装置が発する信号に基づいて、お客さまが乗車している列車及び号車を判定する機能です。当社は、この機能を当社以外の企業（以下、サービス提供者と表記します。）のサービスでも利用できる仕組みを提供します。

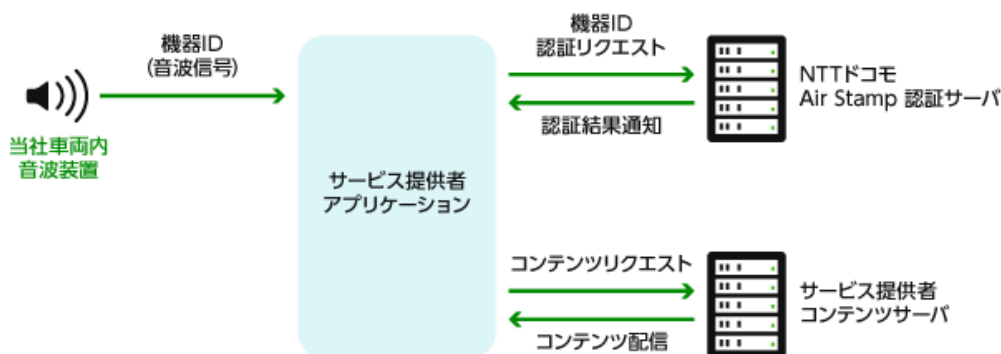


### 2. 技術的な仕組み

山手線チェックイン機能は、株式会社NTTドコモが提供する **Air Stamp**（※）の技術を使用しており、お客さまの操作に基づき、以下のように動作します。

- ① スマートフォンのマイクで音波装置の機器IDを取得
- ② **Air Stamp** 認証サーバで正当な信号であることを確認

サービス提供者のアプリケーション（以下、アプリと表記します。）は、取得した音波装置の機器IDに基づき、コンテンツの配信を行います。



※「Air Stamp」は株式会社NTTドコモの登録商標です。

### 3. 山手線チェックイン機能の利用目的及び利用範囲

山手線チェックイン機能を用いて取得した音波装置の機器ID（以下、チェックイン情報と表記します。）はサービス提供者において、利用規約等で定める範囲で利用されます。詳細については各アプリの利用規約等をご確認ください。

なお、当社は山手線チェックイン機能の利用状況の調査・分析のために、サービス提供者がお客さまから受けた許諾の範囲で、取得したチェックイン情報や取得日時等の提供を受ける場合があります。

また、山手線チェックイン機能を利用する複数のサービス提供者間で、チェックイン情報が共有されることはありません。

### 4. 各サービスに関するお問い合わせ

サービス提供者が提供するサービス及びアプリについては、各アプリで案内されている連絡先までお問い合わせください。

## ショッぷらっと「山手線でチェックインしよう！」キャンペーン

サービス提供者： 株式会社 NTT ドコモ

### 概要

- 山手線の車内で NTT ドコモが提供するスマホアプリ「ショッぷらっと」を起動し、チェックインしていただくと、ショッぷらっとのポイント「star」を獲得できます。
- ご利用方法等、サービスの詳細については NTT ドコモ ショッぷらっとサイト (<http://shoplat.net/>) をご覧ください。

### 実施期間及び付与ポイント

2015年3月15日(日)～9月30日(水)

山手線でのチェックイン	5 star/毎日1回
-------------	-------------

## ショッぷらっと「山手線でアトレに行こう！」キャンペーン

サービス提供者： 株式会社 NTT ドコモ

(協力：株式会社アトレ)

### 概要

- 「山手線でチェックインしよう！」キャンペーンと並行して、山手線沿線のアトレ・アトレヴィ 9 店舗で「star」を獲得できるキャンペーンを実施します。
- さらに 3 月中は山手線車内と山手線沿線のアトレ・アトレヴィ 9 店舗において、一定条件を満たすチェックインをすると、さらに「star」を獲得できます。

### 実施期間及び付与ポイント

2015年3月15日(日)～3月31日(火)

アトレ・アトレヴィでのチェックイン	5 star/毎日1回
山手線とアトレ・アトレヴィのうち 2 箇所でのチェックイン達成	5 star/期間中1回
山手線とアトレ・アトレヴィのうち 4 箇所でのチェックイン達成	30 star/期間中1回

2015年4月1日(水)～5月31日(日)

アトレ・アトレヴィでのチェックイン	10 star/週1回
-------------------	-------------

### ポイントがもらえる店舗

- アトレ恵比寿、アトレ目黒1、アトレ品川、アトレ秋葉原1、アトレ上野
- アトレヴィ五反田、アトレヴィ田端、アトレヴィ巣鴨、アトレヴィ大塚

中吊り広告イメージ



**SUNTORY 山手線 LUCKY TRAIN**

サービス提供者： サントリービジネスエキスパート株式会社  
 （協力：株式会社 JR 東日本リテールネット）

概要

iPhone アプリ「SUNTORY 山手線 LUCKY TRAIN」をダウンロードした後、山手線車内で iPhone アプリを起動し、チェックインすると「サントリー 南アルプスの天然水&ヨーグリーナ」（4月14日発売、550ml ペットボトル※）1本と引き換えられる無料引換クーポンが当たる抽選に実施期間中毎日チャレンジできます。

※550ml ペットボトルは、コンビニエンスストア・交通売店限定

ご利用イメージ



当選本数 10,000 本

実施期間 2015年4月14日（火）～5月13日（水）（引換は5月14日（木）まで）

クーポン引換方法

店舗の商品棚からレジに対象商品をお持ちになったうえで、iPhone アプリで無料引換クーポンを表示していただき、店舗スタッフにご提示ください。

引換可能店舗

JR 東日本リテールネットが運営する関東圏（東京・神奈川・千葉・埼玉・群馬・茨城・栃木・山梨・静岡の一部）の NewDays・KIOSK。

その他の事項

- ・ 無料引換クーポンは「サントリー 南アルプスの天然水」（550ml ペットボトル）とも引換可能です。
- ・ 引換は、1日につき、お一人様1回限りとさせていただきます。
- ・ 一部店舗では対象商品の取り扱いが無い場合があります。
- ・ キャンペーン概要は現在の予定であり、今後変更になる可能性があります。
- ・ ご利用方法等、サービスの詳細については、キャンペーンサイト（<http://s-lucky-train.com>）をご覧ください。

中吊り広告イメージ

