

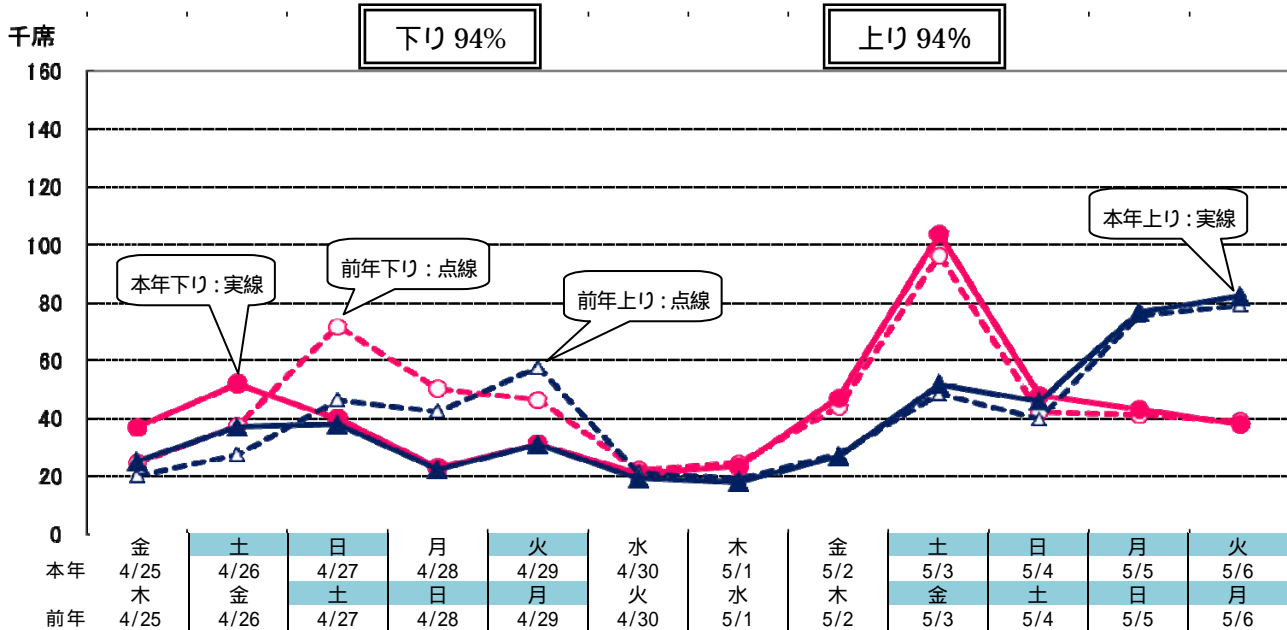
## ゴールデンウィーク期間の指定席予約状況のお知らせ

4月25日(金)から5月6日(火)までの12日間における指定席予約席数は、4月17日(木)現在、新幹線76万席(前年比94%)、在来線を含めた全体では、98万席(前年比94%)となっています。

### 指定席予約状況(上下計・前年同日比較)

	予約可能席数	前年比	予約席数	前年比
新幹線	233万席	101%	76万席	94%
在来線	146万席	99%	22万席	95%
合計	378万席	100%	98万席	94%

### 発車日別予約状況



### ピーク予想日

- ・下り列車は5月3日(土)で、約10万4千席のご予約をいただいております。  
午前が発車する「はやぶさ号」「はやて号」「こまち号」「つばさ号」「とき号」「あさま号」は満席が多くなっていますが、午後が発車する列車や他の日には、まだお席に余裕があります。
- ・上り列車は5月6日(火)で、約8万2千席のご予約をいただいております。  
午後が発車する「はやぶさ号」「なすの号」「こまち号」は満席が多くなっていますが、午前が発車する列車や他の日には、まだお席に余裕があります。

指定席のご予約は、今からでも間に合います。是非ご利用ください。

## 主な線区の予約状況

### 【新幹線】

東北新幹線「はやぶさ」「はやて」「やまびこ」「なすの」	40万8千席	(前年比 93%)
秋田新幹線「こまち」	6万3千席	(前年比102%)
山形新幹線「つばさ」	5万1千席	(前年比 91%)
上越新幹線「とき」「たにがわ」	15万3千席	(前年比 92%)
長野新幹線「あさま」	8万6千席	(前年比 97%)

### 【在来線】

常磐線「スーパーひたち」「フレッシュひたち」	2万6千席	(前年比103%)
中央本線「スーパーあずさ」「あずさ」「かいじ」	5万5千席	(前年比 97%)
総武本線「成田エクスプレス」	1万2千席	(前年比 84%)

## 水と大地の贈り物「越乃 Shu \* Kura」びゅう旅行商品のご案内

2014年春、地酒王国・新潟が誇る「酒」をコンセプトとした新しい列車がデビュー！  
厳選した新潟県内の地酒の利き酒や地元の食材にこだわったおつまみ、ジャズミュージシャンによる生演奏やお酒にかかわるイベント等をお楽しみください。

びゅう旅行商品なら限定ポイントとしてShu \* Kuraオリジナルメニュー「水と大地の贈り物」をお楽しみいただけます。

### (主な商品例)

#### ・「越乃 Shu \* Kura」日帰りコース

2名様以上でお申込ください。

出発日：5月2日～6月29日の金・土・日・祝日(5/9～11、6/20～22を除く)

往復の交通 + Shu \* Kura オリジナルメニュー 1回付

東京駅発着：往路/長野新幹線利用、復路/上越新幹線利用

おとな(こども)1名様：17,300(9,000)円～20,300(10,500)円

#### ・「越乃 Shu \* Kura」赤倉温泉・池の平温泉宿泊コース

2名様以上でお申込ください。

出発日：5月1日～6月28日の木・金・土と5月4日、5月5日

(5/8～10、6/19～21を除く)

往復の交通 + 宿泊(赤倉温泉・池の平温泉 1泊2食付) + Shu \* Kura オリジナルメニュー 1回付

東京駅発着：往路/長野新幹線利用、復路/上越新幹線利用、赤倉温泉・池の平温泉宿泊

おとな(こども)1名様：26,500(15,500)円～44,200(32,800)円

その他にもおトクなびゅう旅行商品を多数ご用意しています。

詳しくは<http://www.eki-net.com/travel/>をご覧ください