

### ゴールデンウィーク期間の指定席予約状況のお知らせ

4月27日(金)から5月6日(日)までの10日間における指定席予約席数は、前年に指定席発売を通常通り実施した、上越・長野新幹線と中央線・ほくほく線の特急列車比較で、4月19日(木)現在、新幹線22万席(前年比168%)、在来線を含めた全体では、32万席(前年比167%)となっています。

また、全線区新幹線及び在来線では、4月19日(木)現在、新幹線71万席(前々年比118%)、在来線を含めた全体では、93万席(前々年比111%)となっています。

東日本大震災の影響により指定席発売が期間直前となった列車があるので前々年と比較

#### 指定席予約状況

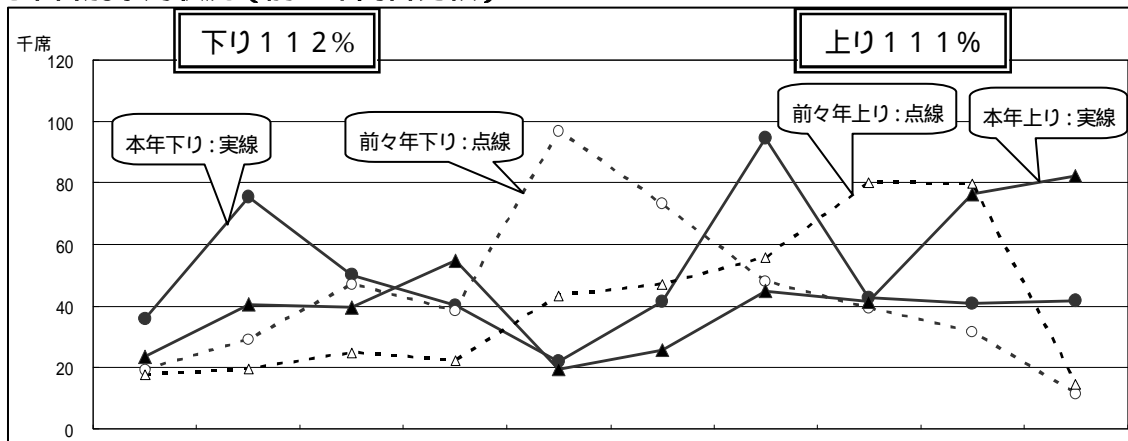
##### (上下計・前年同日比較) 上越・長野新幹線と中央線・ほくほく線特急列車の合計実績比較

	予約可能席数	前年比	予約席数	前年比
新幹線	80万席	109%	22万席	168%
在来線	38万席	103%	10万席	163%
合計	118万席	107%	32万席	167%

##### (上下計・前々年同日比較) 全線区の新幹線と特急列車の合計実績比較

	予約可能席数	前々年比	予約席数	前々年比
新幹線	203万席	110%	71万席	118%
在来線	127万席	100%	22万席	94%
合計	330万席	106%	93万席	111%

#### 発車日別予約状況(前々年同日比較)



本年	金	土	日	月	火	水	木	金	土	日
	4/27	4/28	4/29	4/30	5/1	5/2	5/3	5/4	5/5	5/6
前々年	火	水	木	金	土	日	月	火	水	木
	4/27	4/28	4/29	4/30	5/1	5/2	5/3	5/4	5/5	5/6

#### ピーク予想日

- ・下り列車は5月3日(木)で、約10万席のご予約をいただいております。  
午前には発車する列車は満席が多くなっていますが、午後には発車する列車や他の日には、まだお席に余裕があります。
- ・上り列車は5月5日(土)、6日(日)で、ともに約8万席のご予約をいただいております。  
午後には発車する「はやて号」は満席が多くなっていますが、午前には発車する列車や他の日には、まだお席に余裕があります。

## 主な線区の予約状況

### 【新幹線】

東北新幹線「はやぶさ」「はやて」「やまびこ」「なすの」	3万8千席	(前々年比125%)
「はやぶさ」(再掲)+「はやて」(再掲)	2万9千席	(前々年比140%)
秋田新幹線「こまち」	5万2千席	(前々年比109%)
山形新幹線「つばさ」	5万1千席	(前々年比120%)
上越新幹線「とき」「たにがわ」	14万3千席	(前年比168% 前々年比110%)
長野新幹線「あさま」	7万7千席	(前年比169% 前々年比112%)

### 【在来線】

ほくほく線「はくたか」	4万9千席	(前年比156%、前々年比113%)
中央本線「スーパーあずさ」「あずさ」「かいじ」	5万3千席	(前年比171%、前々年比105%)

指定席のご予約は、今からでも間に合います。是非ご利用ください。

## GWは北東北の「桜」が満開！新幹線でお花見へGO！

今年の北東北の「桜」は、ゴールデンウィークに見ごろを迎えます。どこよりも長く待ちわびた春の到来！JR 東日本の旅のブランド「びゅう」では気軽に桜を見にご旅行いただける商品「日帰りスペシャル 桜を見に行こう」を好評発売中です。往復限定列車のため、利用できる列車は限られますが、その分お値段も大変おトク！！ゴールデンウィーク期間は桜前線とともに北東北の桜めぐりの旅に出掛けませんか。

### 【北東北エリアの「桜」開花予想】(日本気象協会 4月18日発表より)

県名	主な地点	予想開花日	予想満開日
青森県	青森市	4月29日	5月4日
	弘前市(弘前公園)	4月28日	5月3日
秋田県	秋田市	4月22日	4月26日
	仙北市(角館・桧木内川堤)	4月29日	5月2日
岩手県	盛岡市	4月26日	4月29日
	北上市(北上展勝地)	4月26日	4月30日

### ～限定列車利用でおトクに！～「日帰りスペシャル 桜を見に行こう」商品のお知らせ (主な商品例)

#### ・「弘前さくら自由時間」

往復のJR(東京駅～弘前駅)+昼食 限定列車の利用となります。

出発日：2012年5月13日(日)まで

東京駅発着おとな(子ども)1名様：16,500(9,500)円～33,000(17,500)円  
新青森～弘前間普通列車利用となります。

#### ・「角館のさくらと武家屋敷めぐり」

往復のJR(東京駅～角館駅)+昼食 限定列車の利用となります。

出発日：2012年5月13日(日)まで

東京駅発着おとな(子ども)1名様：15,000(7,800)円～30,800(15,500)円

#### ・「北上展勝地さくらフリー」

往復のJR(東京駅～北上駅)+北上川渡し船券片道付 限定列車の利用となります。

出発日：2012年5月5日(土)まで

東京駅発着おとな(子ども)1名様：11,800(6,300)円～24,800(13,000)円

「日帰りスペシャル 桜を見に行こう」商品は2名様よりお申し込みいただけます。

お求めはインターネット申込みが便利です。詳しくは <http://www.travel.eki-net.com> をご覧ください。