






2012年1月20日  
東日本旅客鉄道株式会社  
株式会社日本レストランエンタプライズ

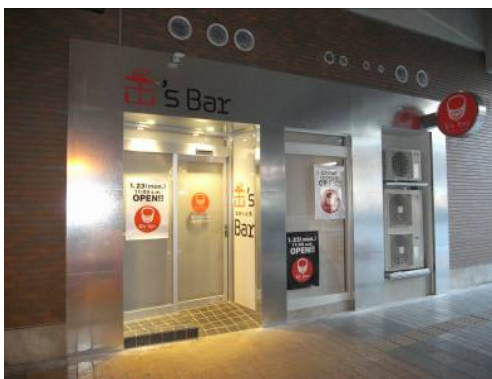
社内ベンチャー制度J - Tomorrow事業化案件第6弾  
1月23日(月)秋葉原駅高架下に「缶's Bar」がオープン

-  JR 東日本の社内ベンチャー制度 6 件目のビジネスとして、秋葉原駅高架下に「缶's Bar」がオープンします。
-  昼はカフェタイムとして、コーヒーやソフトドリンクを提供するほか、若者に人気のスパムを使った「スパムサンド」をはじめ、各種ホットサンドなどの軽食を提供するカフェバーとして営業します。
-  夜はバータイムとして、約 40 種類のなかから選んだ缶詰をそのままお楽しみいただけます。さらに、缶詰を使ったアイデア料理や枝豆などの定番おつまみをはじめ、ほやの三升漬(宮城)など東日本ご当地おつまみも用意しています。ビールや焼酎、ワインのほか、東日本ご当地の各種地酒も楽しめるスタンド形式のバーです。

この事業の発案者は、入社後浜松町駅で勤務していた長島朋之(39)と有楽町駅で勤務していた松倉計成(39)。現在はこの事業の運営会社である(株)日本レストランエンタプライズに出向中。今後「缶's Bar」の運営にあたります。

< 「缶's Bar」概要 >

コンセプト: 「見て楽しむ、食べて楽しむ」  
設置箇所: 東京都千代田区神田花岡町1-19  
JR秋葉原駅総武線高架下 中央改札口を出て「中央通り」を隔てた向かい  
営業開始: 2012年1月23日(月) 11時~  
営業時間: カフェタイム 11時から17時  
バータイム 平日 17時から23時(ラストオーダー22時30分)  
土曜・日・祝 17時から21時(ラストオーダー20時30分)  
電話番号: 03-3251-8722  
面積: 50.9㎡(15.42坪)  
席数: 立席30席(カウンター22席/テーブル8席)  
運営会社: 株式会社日本レストランエンタプライズ



(店舗外観)



(店内には約40種類の缶詰が陳列されている)

< 『缶's Bar』バーメニュー(一部のみ) >

※価格は税込金額 ※メニュー内容・価格は変更になる場合があります

缶詰調理メニュー

缶'sパラエティー 店長の気まぐれディップ 激ウマ!お勧め ツナ揚げ餃子 ガーリック&チーズがたまらない マッシュルームのアヒージョ 鮭の旨み、味噌とバターで引き立てました! 鮭缶味噌バター	300円 400円 400円 400円 500円	ビールとの相性は抜群 スパム レギュラー600円・ダブル1000円 チリ産のムール貝を手詰め、白ワイン風味 ムール貝の白ワイン蒸し キングof缶詰、是非一度お試しあれ オイルサーディン 缶詰とともに……トッピング チーズ+100円 キムチ+100円 クラッカー+100円	600円 650円
--	--------------------------------------	--	--------------

東日本ご当地おつまみ

昭和51年発売、絶品イカとチーズのハーモニー なかよし(青森) 漬物大国山形尾花沢の細長い赤カブをカット 火野かぶ(山形) 秋田の名産、クリームチーズを添えて いぶりがっこ(秋田) こんにゃくの産地、下仁田町から本場の味を 刺身こんにゃく(群馬) 海のパイナップル・ホヤ、酒飲みのための逸品 ほやの三升漬(宮城)	300円 400円 400円 400円 400円 500円
---	--

定番おつまみ

やっぱり最初のビールのおとも 枝付き枝豆 皆大好き、お酒のおともにも フライドポテト とろ〜りクリームとほかほかポテト ポテトグラタン 一度はおためしあれ、いぶりがっこ入り オリジナルポテトサラダ	300円 300円 300円 350円
---	------------------------------

東日本ご当地地酒

意味は頑固者、淡麗・辛口 じょっぱり(本醸造・青森) 伝統「生酛づくり」、芳醇、しっかりした味わい 初孫(本醸造・山形) 米の国秋田から、日本酒本来のコクと旨み 高清水(本醸造・秋田) 純米吟醸の含み香とキレ、洗練された味わい 奥の松(純米吟醸・福島) 奥多摩の自然の息吹、超辛口の旨み 澤の井(純米・東京) 純米大吟醸の実力を、舌で確かめてください 高清水(純米大吟醸・秋田) 見つけてください、自分の好み 利き酒三種	500円 500円 500円 500円 600円 600円 700円 550円
---	--

焼酎

信州初の芋焼酎、甘い香りと豊かな味わい 風太(芋・信州) 山形の雪景色をイメージしたさらりとした味わい 雪原(麦・山形) 地元民も愛する八丈島の島酒 情け嶋(麦・伊豆七島)	400円 400円 400円
---	----------------------

