

ゴールデンウィーク期間の指定席予約状況のお知らせ

このお知らせは、ゴールデンウィーク期間「4月27日(金)から5月6日(日)まで」の指定席の予約状況を4月19日(木)現在でまとめたものです。

臨時列車の増発や指定席車両数の拡大により期間中の指定席設定数は昨年同期間より4万席多い322万席(前年比101%)となっております。

予約状況は、新幹線では66万席(前年比95%)、在来線を含めた全体では102万席(前年比96%)のご予約をいただいております。

《JR東日本 ゴールデンウィーク期間》

指定席予約状況(上下計・前年同曜日比較)

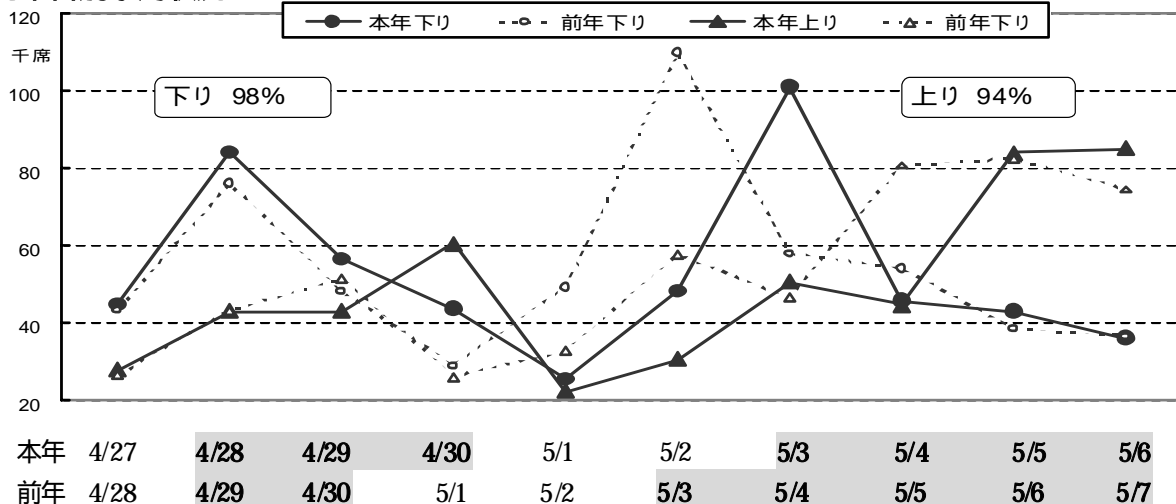
予約可能席数	322万席 (前年比 101%)	昨年度	318万席
予約席数	102万席 (前年比 96%)	昨年度	107万席

予約席数は、4年ぶりに前年を下回りました。

列車種別予約状況

	予約可能席数	前年比	予約席数	前年比
新幹線	182万席	102%	66万席	95%
在来線	140万席	101%	36万席	98%
合計	322万席	101%	102万席	96%

発車日別予約状況



ピーク日

- ・下り列車は、5月3日(木)で約10万1千席のご予約をいただいております。
「はやて」「こまち」は、4月28日、5月3日の午前発の列車は残りが少なくなっておりますが、午後発の列車にまだお席がございます。
- ・上り列車は、5月5日(土)約8万4千席、6日(日)で約8万5千席のご予約をいただいております。
「はやて」「こまち」は、5月5日・6日の午後発の列車は残りが少なくなっておりますが、午前発の列車にまだ空席がございます。

予約状況

【新幹線】

東北新幹線「はやて」は、期間中昨年より約2万席少ない約15万8千席（前年比89%）のご予約をいただいております。東北新幹線全体では約33万6千席（前年比96%）のご予約をいただいております。

他の新幹線は、秋田新幹線「こまち」約5万7千席（前年比88%）、山形新幹線「つばさ」約5万2千席（98%）、上越新幹線「とき・たにがわ」約13万9千席（96%）、長野新幹線「あさま」約7万6千席（94%）のご予約をいただいております。

【在来線】

日光・鬼怒川方面「日光・きぬがわ」約1万1千席（前年比107%）のご予約をいただいております。

また、「成田エクスプレス」は約2万3千席（前年比88%）のご予約をいただいております。

ゴールデンウィーク期間中の指定席予約は今からでも間に合います。是非ご利用ください。

方面別の予約状況は、別紙をご参照ください。

指定席は「えきねっと」で！ 只今、キャンペーン実施中！

JR東日本では、インターネットサイト「えきねっと（<http://www.eki-net.com>）」にて、パソコンから簡単に全国の新幹線、JR特急列車などの申込ができる指定席予約サービスを行っています。（会員登録無料）

4月27日（金）から5月13日（日）の間にご乗車の指定券を「えきねっと」でお申し込み、駅の指定席券売機でお求めいただくと、抽選で200名様に5,000円分の「びゅう商品券」をプレゼント。詳しくはホームページをご覧ください。

当日の指定席券売機は混雑が予想されます。お早目にご利用ください。

キャンセル待ちコーナー

ご希望の列車が満席でもあきらめずに、JR東日本の主な「駅」・「びゅうプラザ」へお申込み下さい。昨年の実績ですと、キャンセル待ちお申込みの半数以上（51%）のお客さまの指定券がお取りできております。