

# ゴールデンウィーク期間のご利用状況

(4月25日(金)～5月5日(月)まで11日間の前年同曜日比較)

期間中の新幹線、特急、急行の輸送状況は良好で、大きな輸送混乱はありませんでした。  
新幹線、特急、急行のご利用は389.0万人(前年比94%)で前年を下回りました。  
ご利用のピークは、下りが5/3(土)、上りは5/5(月)となりました。

	(金)	(土)	(日)	(月)	(火)	(水)	(木)	(金)	(土)	(日)	(月)
本年	4/25	4/26	4/27	4/28	4/29	4/30	5/1	5/2	5/3	5/4	5/5
前年	4/26	4/27	4/28	4/29	4/30	5/1	5/2	5/3	5/4	5/5	5/6

## 1. 期間中の新幹線・特急・急行列車のご利用状況(主要18区間計)

	本年	前年	前年比	新幹線	在来線
下り	198.4 万人	210.0 万人	94%	98%	89%
上り	190.6 万人	202.5 万人	94%	98%	88%
計	389.0 万人	412.5 万人	94%	98%	88%

## 2. 主な線区のご利用状況(上下計)

	本年	前年	前年比	備考
東北新幹線(大宮～宇都宮・古川～北上)	157.4 万人	154.6 万人	102 %	
〃 (盛岡～八戸)	14.5 万人	9.6 万人	151 %	
上越新幹線	87.5 万人	94.9 万人	92 %	
長野新幹線	28.5 万人	30.8 万人	92 %	
秋田新幹線	9.1 万人	7.4 万人	124 %	
山形新幹線	10.2 万人	11.7 万人	87 %	
羽越本線 (いなほ等)	4.8 万人	5.8 万人	83 %	
東北本線(つがる・白鳥等)	9.4 万人	8.3 万人	113 %	
常磐線 (スーパーひたち等)	27.9 万人	29.3 万人	95 %	
外房線 (ビューわかしお等)	7.4 万人	8.0 万人	93 %	
内房線 (ビューさざなみ等)	6.1 万人	6.9 万人	89 %	
総武・成田線 (成田エクスプレス・ウイングエクスプレス)	8.6 万人	14.8 万人	58 %	
ほくほく線(はくたか)	7.9 万人	9.4 万人	83 %	
東海道本線 (スーパービュー踊り子等)	8.7 万人	10.5 万人	83 %	
中央本線 (あずさ・かいじ等)	27.3 万人	30.7 万人	89 %	

### 3. ピーク時のご利用について

	本年	前年
下り	5月3日(土) 27.5万人	5月3日(金) 31.3万人
上り	5月5日(月) 33.0万人	5月6日(月) 32.2万人

### 4. 行楽地最寄り駅の降車人員(4月25日～5月5日の11日間)

駅名	降車人員	前年比	備考
八戸	47.1千人	-	
弘前	68.0千人	147%	弘前さくらまつり(4/23-5/5)
角館	26.3千人	293%	角館さくらまつり(4/19-5/5)
長野	214.2千人	128%	善光寺御開帳(4/6-5/31)
長野原草津口	10.2千人	87%	草津温泉
熱海	109.2千人	91%	

### 5. 近距離のお客さまのご利用状況(JR東日本管内の近距離きっぷの発売実績)

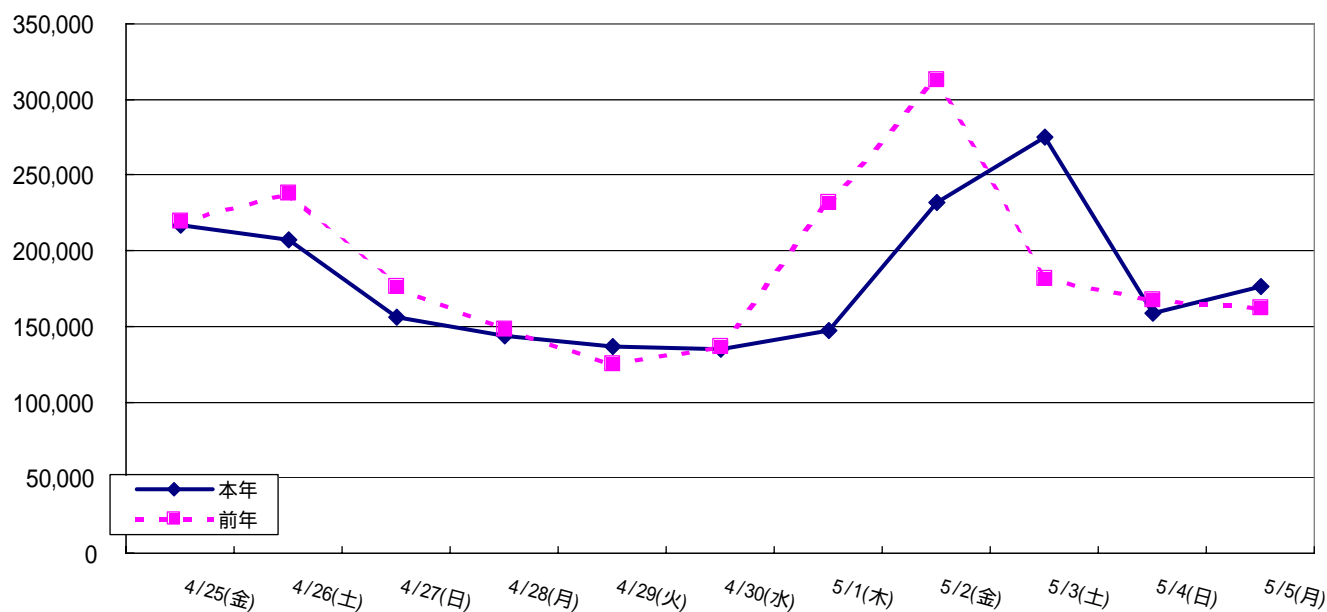
発売枚数 **5,436万枚** 対前年比 **99%**

#### 首都圏主要駅の近距離きっぷの発売実績(4月25日～5月5日の11日間)

駅名	発売枚数	前年比	備考
東京	115.3万枚	105%	丸ビル等
品川	54.9万枚	106%	品川駅前の再開発
恵比寿	60.1万枚	109%	六本木ヒルズ
代々木	19.8万枚	107%	
新橋	88.4万枚	105%	汐留シオサイト
舞浜	36.2万枚	95%	東京ディズニーリゾート

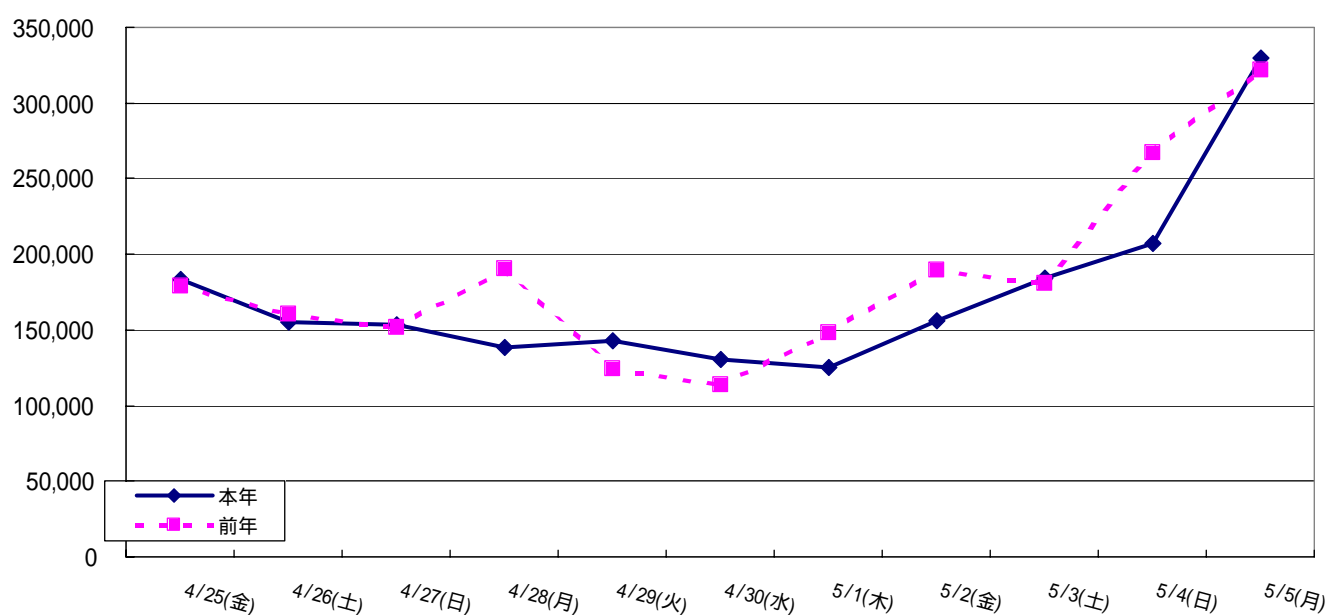
# ゴールデン・ウィークのご利用実績

主要18区間  
【下り】



本年	4/25(金)	4/26(土)	4/27(日)	4/28(月)	4/29(火)	4/30(水)	5/1(木)	5/2(金)	5/3(土)	5/4(日)	5/5(月)
前年	4/26(金)	4/27(土)	4/28(日)	4/29(月)	4/30(火)	5/1(水)	5/2(木)	5/3(金)	5/4(土)	5/5(日)	5/6(月)
本年	216,599	206,951	155,614	143,987	137,002	135,194	147,124	232,295	274,709	158,550	175,920
前年	219,167	237,977	176,672	147,858	124,995	136,736	231,698	312,696	181,786	167,815	162,302

【上り】



本年	4/25(金)	4/26(土)	4/27(日)	4/28(月)	4/29(火)	4/30(水)	5/1(木)	5/2(金)	5/3(土)	5/4(日)	5/5(月)
前年	4/26(金)	4/27(土)	4/28(日)	4/29(月)	4/30(火)	5/1(水)	5/2(木)	5/3(金)	5/4(土)	5/5(日)	5/6(月)
本年	183,365	155,221	153,185	138,229	142,520	130,100	125,402	155,852	184,288	207,530	329,896
前年	178,771	160,288	151,379	190,074	124,074	113,530	147,938	189,498	181,031	266,857	322,012

2003年5月6日  
JRグループ

## 2003年ゴールデンウィーク輸送概況

特急・急行列車輸送量、単位：万人・%

会社別 調査区間		ゴールデンウィーク 全期間 4月25日～5月5日 (対前年同曜比較) 11日間			ゴールデンウィーク期間					
					【前半】 4月25日～4月30日 (対前年同曜比較) 6日間			【後半】 5月1日～5月5日 (対前年同曜比較) 5日間		
		本年	前年	対比	本年	前年	対比	本年	前年	対比
JR北海道 (4区間)	下り	15.9	17.0	94	8.1	8.3	98	7.8	8.7	90
	上り	14.9	16.4	91	7.2	7.5	95	7.8	8.8	88
	上下計	30.9	33.3	93	15.3	15.8	97	15.6	17.5	89
JR東日本 (18区間)	下り	198.4	210.0	94	99.5	104.3	95	98.9	105.6	94
	上り	190.6	202.5	94	90.3	91.8	98	100.3	110.7	91
	上下計	389.0	412.5	94	189.8	196.2	97	199.1	216.4	92
JR東海 (10区間)	下り	133.0	146.1	91	65.6	72.9	90	67.4	73.1	92
	上り	128.8	142.8	90	61.8	66.9	92	67.0	75.9	88
	上下計	261.8	288.9	91	127.3	139.9	91	134.4	149.0	90
JR西日本 (12区間)	下り	93.7	111.2	84	44.3	53.0	84	49.4	58.2	85
	上り	91.2	108.7	84	40.3	46.7	86	50.9	62.0	82
	上下計	184.9	219.8	84	84.6	99.7	85	100.3	120.2	83
JR四国 (3区間)	下り	7.1	7.9	89	3.4	3.7	91	3.7	4.2	88
	上り	6.8	7.7	88	3.0	3.3	91	3.7	4.4	85
	上下計	13.8	15.6	89	6.4	7.0	91	7.4	8.6	87
JR九州 (3区間)	下り	25.3	28.5	89	11.7	13.7	86	13.5	14.9	91
	上り	25.8	29.2	88	11.3	13.0	87	14.4	16.2	89
	上下計	51.0	57.7	88	23.1	26.6	87	28.0	31.1	90
合計 (50区間)	下り	473.3	520.0	91	232.7	256.8	91	240.7	263.2	91
	上り	458.0	505.9	91	213.9	230.3	93	244.1	275.6	89
	上下計	931.3	1025.9	91	446.5	487.1	92	484.8	538.8	90