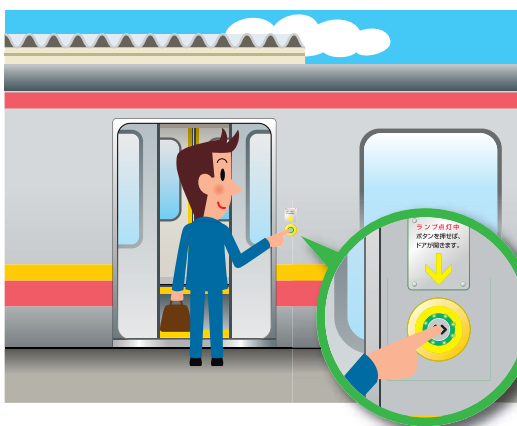
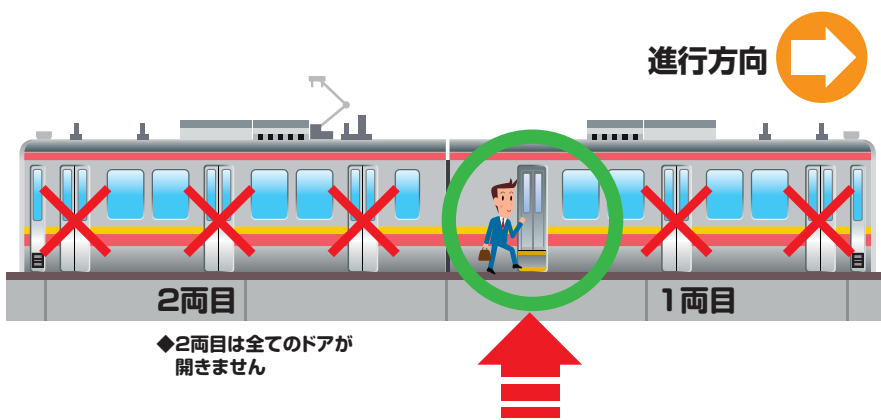


駅員のいない駅での ワンマンカー 乗り降りのご案内

ワンマンカーに **乗る**

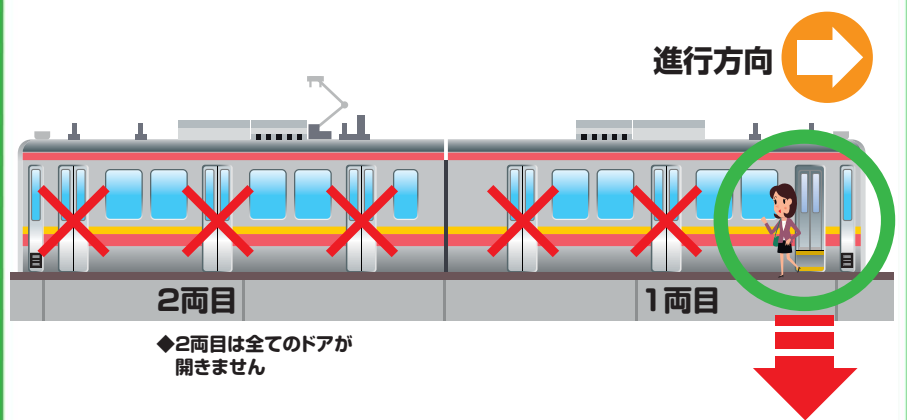
進行方向1両目、**1番後ろのドア**からお乗りください。



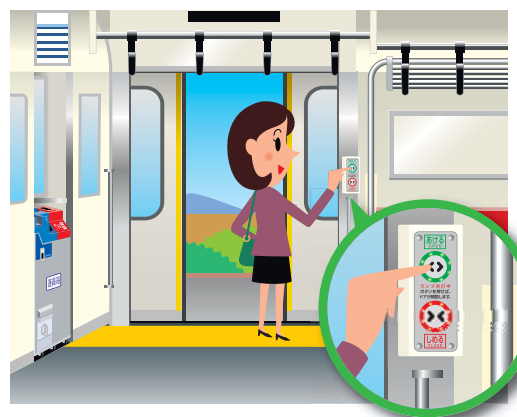
1
ボタンを
押してください。
ドアが開きます。

ワンマンカーを **降りる**

進行方向1両目、**1番前のドア**からお降りください。



1
運賃箱に乗車券または
運賃を入れてください。



2
「あける」ボタンを
押してください。
ドアが開きます。

【注意】

- ボタンは、周りが光っている時にのみ押すことができます。
- 電車の内側にある **ⓧ**「しめる」ボタンを押すときは、他のお客さまにご注意ください。
- 駅員がいる駅(有人駅)は、全てのドアが開閉します。

きっぷは、あらかじめお求めいただくか、車内でご精算ください。