



世界級リゾートへ、
ようこそ。山の信州
信州デスティネーションキャンペーン 2017.7.1-9.30

ながのご縁を



信都・長野市

2017年6月30日

信州キャンペーン実行委員会
長野市商工観光部観光振興課
JR東日本長野支社

「信州デスティネーションキャンペーン」開催に合わせ 長野駅壁面で信州の「おもてなし」をします

信州キャンペーン実行委員会と長野市ならびにJR東日本長野支社では、「信州デスティネーションキャンペーン」開催に合わせ、信州の「おもてなし」として長野駅善光寺口の壁面にイラストを映し出します。

イラストは長野美術専門学校の皆様に描いていただいた信州を代表する観光地を線画として演出させていただき、長野駅の夜の雰囲気に合わせて美しく彩ります。長野駅にお越しの際は、ゆっくりと「信州の夜」をお楽しみください。

期間：2017年7月1日（土）から9月30日（土）まで

時間：19時～23時

場所：長野駅善光寺口壁面

主催：信州キャンペーン実行委員会、長野市、JR東日本長野支社

協力：株式会社ステーションビルMIDORI

《投影イメージ》



（善光寺）

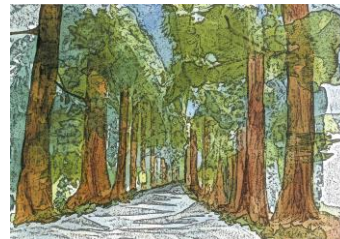


世界級リゾートへ、
ようこそ。山の信州

信州デスティネーション
キャンペーン開催中！



ようこそ信州へ



（戸隠）

【投影イラスト箇所】

「戸隠」、「善光寺」、「高社山とりんご畑」
「姨捨 棚田」、「松代城址」ならびに信州デスティ
ネーションキャンペーン開催告知を投影します。