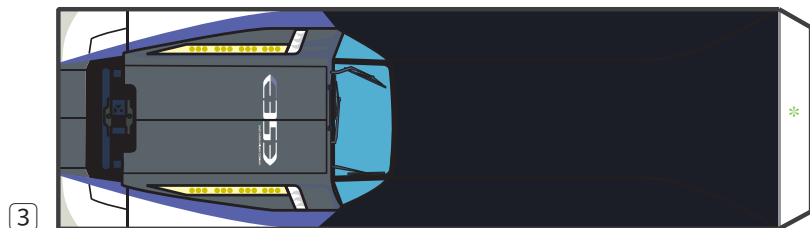
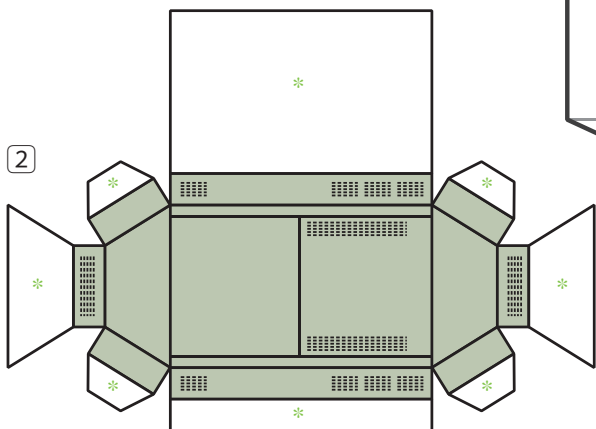


\* のりしろ



## E353系 Azusa つくりかた

- よく切れるはさみで、①の列車のまわりの線をきりとります。
- やねの上につけるパーツ②、先頭のパーツ③のまわりの線をきりとります。
- 列車とパーツの線をしっかりとおります。(すべて山折り線です。)
- \*印のりしろにのりをつけ、すべてくみたまます。
- ②、③のパーツを①の列車のやねと先頭にそれぞれのりではります。
- ちゅうい! はさみをつかうときはきをつけてね!