

株主さま限定イベントのご案内

抽選で株主さま限定イベントにご招待します。Aコース、Bコースから1つ選んでご応募ください。

イベントの開催にあたっては、参加者・スタッフの検温、マスク着用、消毒等、新型コロナウイルス感染防止対策を徹底いたします。また、オンラインイベント(Aコース)もご用意しておりますので、あわせてご検討ください。

対象者…2021年9月30日現在、当社株式を100株(1単元)以上ご所有の株主さま

参加費…無料(開催場所までの交通費および宿泊費等は参加者のご負担とさせていただきます)

締切…2021年12月15日(水) 23:59

当選発表…当選者の発表は当選通知の発送をもってかえさせていただきます。

応募方法

お申込みはweb限定です。ハガキ・電話でのご応募はできませんのでご了承ください。

①右ページのAコース、Bコースから1つお選びください。

※ご所有株式数100株(1単元)につき1口のお申込みとして抽選させていただきます。

※お1人につき1コースのみの応募とさせていただきます。200株(2単元)以上お持ちの場合でも、複数のコースへのお申込みはできません。

②以下の方法のいずれかでパソコンまたはスマートフォンから応募フォームにアクセスしてください。

QRコード読取り

または

当社HPから検索

または

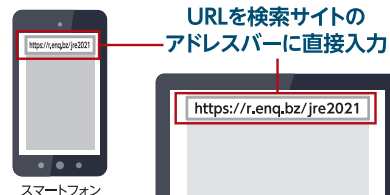
アドレスバーにURLを入力



※「QRコード」は株式会社デンソーウェブの登録商標です。

JR東日本公式ホームページ
>企業・IR・Sustainability
>株主さま向けイベント
>2021年度
株主さま限定イベント応募フォーム

<https://r.enq.bz/jre2021>



スマートフォン

パソコン

③右記の入力用ID 7桁を入力してください。

入力用ID



④画面の案内に従って株主番号から順に入力してください。■株主番号は同封の「中間配当金計算書」の右上に記載の8桁の番号です。

⑤Q14まで入力完了したら、「送信」ボタンを押してください。

⑥「応募が完了しました」と表示されたら、応募完了です。当選者には後日当選通知を発送させていただきます。

※当選した権利は譲渡することができません。譲渡した場合は無効となります。

※各イベントの詳しいご案内は、当選通知に記載いたします。

※ご登録いただきました個人情報は本企画の実施にのみ使用させていただきます。

株主さま限定イベント専用お問い合わせ先

03-5334-1726 (2022年3月11日(金)まで)

(受付時間 10:00~17:00(土・日・祝日・12月24日~1月7日を除く))

抽選結果についてはお答えできませんのでご了承ください。

株主さま限定イベントのご案内

A コース 鉄道博物館 オンライン特別イベント

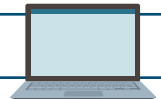
2,000名様限定 ★当選者特典：鉄道博物館入館券

配信日時… 2022年2月26日(土) 19:00開始予定(1時間程度)

※当選通知は配信日の概ね1ヶ月前にお送りする予定です。
配信開始時刻は当選通知にて改めてご案内します。

内容… 普段は見ることのできない角度からさまざまな展示を解説付きでオンラインにてご覧いただく予定です。また、ライブ配信により、リアルタイムでの質疑応答もお楽しみいただけます。

(注) 配信内容は変更になる場合があります。インターネット環境等により、視聴できない場合があります。通信料は当選者のご負担となります。



B コース 新幹線総合車両センター特別見学+「JRフルーツパーク仙台あらはま」見学

各回40名(計80名)様ご招待 (同伴者は1名様まで・小学生以上対象)

日時… 第1回 2022年3月2日(水) } 9:00~16:00頃
第2回 2022年3月3日(木)

※当選通知はイベント開催日の概ね1ヶ月前にお送りする予定です。

集合解散… JR仙台駅 ※仙台駅からは専用バスでご案内いたします。

内容… 普段は入ることができない新幹線のメンテナンス現場を特別にご案内した後、東日本大震災復興事業として開業した「JRフルーツパーク仙台あらはま」を見学していただきます。

(注) 自然災害、感染症拡大等により、中止となる場合があります。感染症対策のため、体調が悪いと見受けられる場合や、マスク着用等の感染防止対策にご協力いただけない場合は、参加をお断りする場合がございます。イベントへの途中参加、途中退場はできません。



JEXER特別利用券

子会社であるJR東日本スポーツ株式の運営するフィットネスクラブ「JEXER(ジェクサー)」を1回800円(税込)で利用できる特別利用券を2枚お付けします(通常のビジター料金は1回3,000円)。右の利用券を切り取ってお持ちいただくか、この中間報告書の冊子をお持ちいただければJEXER各店舗がご利用いただけます(THE JEXER TOKYO店は除く)。ご利用は各店のスタッフ対応時間となります。詳しくは下のURLかQRコードからご確認ください。



JEXERホームページ <https://www.jexer.jp/>