

# JR EAST REPORT

未来のキップを、  
すべてのひとに。

TICKET  
TO  
TOMORROW

旅と暮らしを  
新しいカタチに。  
*Shyding the new*

JR  
東日本

## 第34期中間報告書

2020年4月1日から2020年9月30日まで



証券コード 9020

東日本旅客鉄道株式会社

# 株主の皆さまへ

株主の皆さまにおかれましては、平素よりJR東日本グループの経営に一方ならぬご支援をいただき、心より御礼申し上げます。

新型コロナウイルス感染症により当社グループも大きな影響を受け、鉄道に加え、エキナカや駅ビル、ホテルなどのご利用が大きく減少した結果、第2四半期については、全ての利益が赤字となる厳しい決算となりました。

この間、お客さまの移動に対する価値観や生活の行動様式が大きく変化しました。今後、感染流行が収束した後も、お客さまのご利用は以前の水準には戻らないと考えられます。私たちはグループ経営ビジョン「変革 2027」のもと、将来の環境変化を先取りした経営を進めてきましたが、2020年9月に、ポストコロナ社会に向けた対応方針である「変革のスピードアップ」を発表しました。今後、様々な取組みのレベルとスピードを上げ、「変革 2027」の実現に向けた歩みを加速させていきます。

具体的には、まずお客さまと社員の感染防止の徹底を継続し、「安心」「清潔」なサービスを提供するとともに、引き続き「究極の安全」を追求していくことで、当社グループの社会的使命を全うしてまいります。

その上で、成長・イノベーション戦略を再構築し、私たちの強みであるリアルなネットワークとデジタルを掛け合わせ、新しい暮らしの提案や新領域への挑戦に取り組みます。また、「ヒト起点」の発想で鉄道を中心としたこれまでのビジネスモデルを進化させるとともに、コスト構造を改革し、経営体質の強化を図ります。さらに、「ゼロカーボン・チャレンジ2050」や地方創生の取組みなど、「ESG経営」を実践して、SDGsの達成に貢献してまいります。

これからもお客さまや地域の皆さまのご期待に応えることにより、サステナブルに社会の発展に貢献する企業グループとして、株主の皆さまのご負託に応えてまいります。

当期の中間配当につきましては、第2四半期決算の状況や通期業績見通し等を踏まえ、前期より32.5円を減じ、一株につき50円といたしました。株主の皆さまには、何とぞご理解賜りますようお願い申し上げます。なお、中長期的に総還元性向40%、配当性向30%をめざす方向に変わりはなく、当社グループ一体となり、業績回復をめざしてまいります。

株主の皆さまにおかれましては、当社グループの経営につきまして、何とぞ一層のご理解とご支援を賜りますようお願い申し上げます。

2020年(令和2年)11月  
代表取締役社長

深澤 祐二



# JR東日本グループ財務ハイライト

## ■ 連結業績ハイライト

(単位:億円)

	2019年度 第2四半期	2020年度 第2四半期	前年同期比
営業収益	15,188	7,872	△ 48.2%
営業利益	2,965	△ 2,952	—
経常利益	2,719	△ 3,355	—
親会社株主に帰属する 四半期純利益	1,885	△ 2,643	—

(単位:億円)

	2019年度 期末	2020年度 第2四半期末	前期末からの 増減
総資産	85,370	87,810	+2,439
純資産	31,734	28,733	△ 3,000

## ■ セグメント別の状況

### 売上高

(単位:億円)

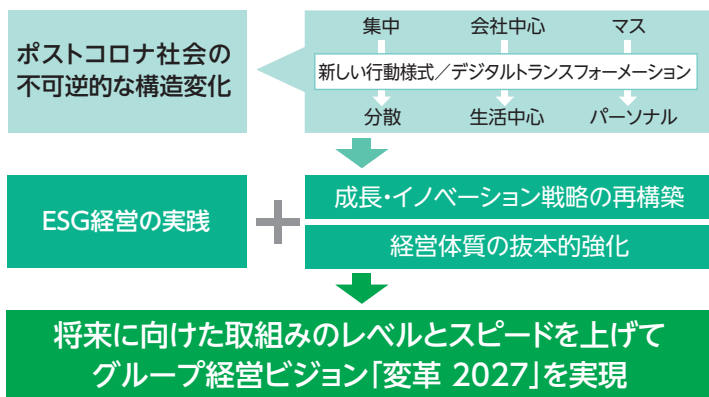
	2019年度 第2四半期	2020年度 第2四半期
運輸事業	10,821	5,300
流通・サービス事業	2,878	1,662
不動産・ホテル事業	1,859	1,292
その他	1,130	998

### 営業利益

(単位:億円)

	2019年度 第2四半期	2020年度 第2四半期
運輸事業	2,241	△ 2,860
流通・サービス事業	189	△ 137
不動産・ホテル事業	440	8
その他	93	35

## ウィズコロナ・ポストコロナ社会における「変革 2027」の実現



- 私たちの強みであるリアルなネットワークとデジタルを掛け合わせ、新しい暮らしの提案や新領域への挑戦に取り組みます。
- “ヒト起点”の発想で鉄道を中心としたビジネスモデルを進化させ、コスト構造を改革し、地域社会とともにサステナブルなJR東日本グループをめざします。

## ■ 2020年度 連結業績予想

(2020年4月1日～2021年3月31日)

	2019年度実績	2020年度予想
売上高 (億円)	29,466	19,300
営業利益 (億円)	3,808	△ 5,000
経常利益 (億円)	3,395	△ 5,490
親会社株主に帰属する 当期純利益 (億円)	1,984	△ 4,180
1株当たり 当期純利益 (円)	524.91	△ 1,108.05

より詳細な財務情報につきましては、  
当社ホームページ「年度別財務レポート」  
をご覧ください。

<https://www.jreast.co.jp/investor/>



# グループ経営ビジョン「変革 2027」達成に向けた取組み

## 新型コロナウイルス感染症対策

当社グループでは、新型コロナウイルス感染症対策として、駅・車内における消毒液による除菌、空調装置や車内の窓開けによる換気等を実施し、お客さまに安心してご利用いただける環境づくりに取り組んでいます。また、JR東日本アプリにおいてお客さまにご判断いただけるよう、山手線車内や一部駅等における混雑情報をほぼリアルタイムで提供しています。



駅・車内での清掃の様子

## WATERS takeshiba開業

2020年10月24日、オフィス、ラグジュアリーホテル「メズム東京、オートグラフ コレクション」、商業施設「アトレ竹芝」、JR東日本四季劇場「春」「秋」からなる複合施設「ウォーターズ竹芝」がまちびらきを迎えました。

「つぎの豊かさを生み出すまち」をビジョンに掲げ、劇団四季とともに培ってきた文化・芸術の発信拠点としての機能を核としながら、水辺と浜離宮恩賜庭園を望む立地環境を最大に活かし、自然や四季を身近に感じられる新しいまちづくりを推進してきました。

公式  
HP



## ゼロカーボン・チャレンジ2050

当社グループは、脱炭素社会への貢献とともに、環境優位性のさらなる向上とサステナブルな社会の実現をめざして、環境長期目標「ゼロカーボン・チャレンジ2050」を策定し、グループ全体で2050年度のCO<sub>2</sub>排出量「実質ゼロ※」に挑戦しています。目標達成に向けて、新たな技術の導入や再生可能エネルギー開発推進、ハイブリッド車両（燃料電池）試験車両の実証実験など、水素社会の実現に向けた挑戦を積極的に進めていきます。



燃料電池試験車両「HYBARI（ひばり）」

※「実質ゼロ」…排出されるCO<sub>2</sub>と同じ量のCO<sub>2</sub>を最先端技術等により吸収・回収・利用して事実上ゼロにすること。

WATERS  
takeshiba



# グループ経営ビジョン「変革 2027」達成に向けた取組み

## STATION WORKの拡大

社会全体の働き方の変化を踏まえ、半日単位からJR東日本ホテルメッツの客室をテレワーク等の拠点として利用できるサービスを開始するなど、シェアオフィス事業「STATION WORK」を拡大しました。今後、2025年度までに全国で1,000カ所の展開をめざします。



ホテルメッツ客室

STATION BOOTH

## 生活サービスのDX推進

JRE MALL商品の拡充とJRE POINTの会員基盤強化を図るため、株式会社千趣会と資本業務提携を行いました。また、ショッピングサイトJRE MALLでふるさと納税の取扱いを開始したほか、今後はオンラインツアーによる地域の魅力発信等を行います。当社グループは、生活サービス事業のDX（デジタルトランスフォーメーション）を加速し、オンラインでの地方創生を推進します。

JRE POINTが「貯まる」「使える」  
**JRE MALL**



## 新幹線等を活用した列車荷物輸送

列車の強みである「速達性」「定時性」を活かし、新幹線等の列車を活用した荷物輸送サービスを拡大しました。これにより、付加価値の高い地産品の輸送と、地域事業者等の販路拡大に取り組んでいます。

2020年8月には、リニューアルオープンした東京駅エキナカ商業施設「グランスタ東京」内「回転寿司羽田市場」等においては、東北新幹線で運んだ函館エリアや東北の新鮮な鮮魚類をメニュー化し、お客さまに提供しました。



新幹線荷物輸送

## MaaSの推進

お客さまのシームレスな移動と暮らしの実現をめざし、「MaaS (Mobility as a Service)」を推進しています。「観光型MaaS」の実証実験として2020年4～6月に群馬県を中心とした「グブッとぐんMaaS」、2020年9～11月の「TOHOKU MaaS 仙台・宮城trial」などを重ね、引き続き他社等とも連携して「MaaS」の実用化を推進してまいります。



TOHOKU MaaS 仙台・宮城trial

# 株主さま限定イベントのご案内

抽選で株主さま限定イベントにご招待します。Aコース、Bコースから1つ選んでご応募ください。

イベントの開催にあたっては、参加者・スタッフの検温、マスク着用、消毒等、新型コロナウイルス感染防止対策を徹底いたします。また、今年度はオンラインイベント(Aコース)もご用意しておりますので、あわせてご検討ください。

- 対象者** 2020年9月30日現在、当社株式を100株(1単元)以上ご所有の株主さま
- 参加費** 無料(開催場所までの交通費および宿泊費等は参加者のご負担とさせていただきます)
- 締切** 2020年12月15日(火)
- 当選発表** 当選者の発表は当選通知の発送をもってかえさせていただきます。

## 応募方法


お申込みはweb限定です。ハガキ・電話でのご応募はできませんのでご了承ください。

①右ページのAコース、Bコースから1つお選びください。

※ご所有株式数100株(1単元)につき1口のお申込みとして抽選させていただきます。

※お1人につき1コースのみの応募とさせていただきます。200株(2単元)以上お持ちの場合でも、複数のコースへのお申込みはできません。

②以下の方法のいずれかでパソコンまたはスマートフォンから応募フォームにアクセスしてください。

QRコード読取り	または	当社HPから検索	または	アドレスバーにURLを入力
 <p>※「QRコード」は株式会社デンソーウェブの登録商標です。</p> <p>↑ご応募はこちら↑</p>		<p>JR東日本公式ホームページ &gt;企業・IR・Sustainability &gt;株主さま向けイベント &gt;2020年度 株主さま限定イベント応募フォーム</p>		<p><a href="https://r.enq.bz/jre2020">https://r.enq.bz/jre2020</a></p> <p>URLを検索サイトのアドレスバーに直接入力</p> <p>スマートフォン</p> <p>パソコン</p>

③右記の入力用ID7桁を入力してください。

入力用ID

XXXXXXXX

④画面の案内に従って株主番号から順に入力してください。■株主番号は同封の「中間配当金計算書」の右上に記載の8桁の番号です。

⑤Q12まで入力完了したら、「送信」ボタンを押してください。

⑥「応募が完了しました」と表示されたら、応募完了です。当選者には後日当選通知を発送させていただきます。

※当選した権利は譲渡することができません。譲渡した場合は無効となります。  
※各イベントの詳細のご案内は、当選通知に記載いたします。  
※ご登録いただきました個人情報は本企画の実施にのみ使用させていただきます。

株主さま限定イベント専用お問い合わせ先

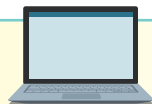
03-5334-1726 (2021年3月12日(金)まで)

(受付時間 10:00~17:00(土・日・祝日・12月24日~1月8日を除く))  
抽選結果についてはお答えできませんのでご了承ください。

# 株主さま限定イベントのご案内

## A

### 鉄道博物館 オンライン特別イベント



コース

**1,000名様限定**

★当選者特典：鉄道博物館ペア入館券

配信時期… 2021年2月頃(概ね1ヶ月間配信予定)

内 容… 鉄道博物館の館長・学芸員が鉄道の魅力をご紹介します。  
配信期間中は、好きな時間にご視聴いただけます。

- 「日本の鉄道の歴史」(鉄道博物館館長)
- 「鉄道博物館の御料車について」(鉄道博物館学芸員)

(注)当選者は全てのプログラムを視聴可能です。配信内容は変更になる場合があります。  
インターネット環境等により、視聴できない場合があります。  
通信料は当選者のご負担となります。

## B

### 新幹線総合車両センター特別見学+「JRフルーツパーク仙台あらはま」内覧

コース

**各回40名(計80名)様ご招待**  
(同伴者は1名様まで・小学生以上対象)

日 時… 第1回 2021年3月4日(木) } 9:30~16:00頃  
第2回 2021年3月5日(金)

当選通知はイベント開催日の概ね3週間前にお送りする予定です。

集合解散… JR仙台駅 ※仙台駅からは専用バスでご案内いたします。

内 容… 普段は入ることができない新幹線のメンテナンス現場を  
特別にご案内した後、東日本大震災復興事業として開業する  
「JRフルーツパーク仙台あらはま」を内覧していただきます。

(注)自然災害、感染症拡大等により、中止となる場合があります。  
感染症対策のため、体調が悪いと見受けられる場合や、マスク着用等の感染防止対策にご協力いただけない場合は、  
参加をお断りする場合がございます。  
イベントへの途中参加、途中退場はできません。



「JRフルーツパーク仙台あらはま」

「一年中フルーツ狩りができる観光果樹園」をコンセプトに、仙台市の東日本大震災跡地に2021年3月に魅力的なフルーツパークが開業します。



## 会社概要(2020年9月30日現在)

社名	東日本旅客鉄道株式会社
所在地	東京都渋谷区代々木二丁目2番2号
設立	1987年4月1日
資本金	2,000億円
従業員数	45,791人
発行可能株式総数	1,600,000,000株
発行済株式総数	377,932,400株
株主数	258,216名

## 路線略図



## 株主メモ

事業年度	4月1日から翌年3月31日まで
定時株主総会	毎年6月
定時株主総会基準日	毎年3月31日
配当基準日	毎年3月31日および9月30日
株主名簿管理人	三菱UFJ信託銀行株式会社
同事務取扱場所	〒100-8212 東京都千代田区丸の内一丁目4番5号
特別口座の 口座管理機関	三菱UFJ信託銀行株式会社

特別口座に記録された株式に関するお手続き用紙(届出住所等の変更届、配当金振込指定書、単元未満株式買取請求取次依頼書等)のご請求につきましては、インターネットにより24時間受け付けておりますので、ご利用ください。

インターネットアドレス <https://www.tr.mufig.jp/daikou/>

### 【公告方法】

電子公告により行います(当社ホームページに掲載)

### ◆届出諸事項の変更についてのご案内

住所変更等の各種お手続きは、原則として口座を開設されている証券会社等経由で行っていただくこととなりますので、口座を開設されている証券会社等へお問い合わせください。

なお、特別口座に記録された株式に関する各種お手続きは、特別口座の口座管理機関である三菱UFJ信託銀行で承りますので、お問い合わせください。

### ◆未受領の配当金についてのご案内

未受領の配当金に関するお問い合わせは、株主名簿管理人である三菱UFJ信託銀行で承りますので、お問い合わせください。

表紙写真: WATERS takeshiba

(詳しくは3ページをご覧ください。)

東日本旅客鉄道株式会社 〒151-8578 東京都渋谷区代々木二丁目2番2号  
<https://www.jreast.co.jp/>

株式に関する  
お問い合わせ先

三菱UFJ信託銀行株式会社 証券代行部  
 東京都府中市日鋼町1-1  
 0120-232-711 (受付時間 土・日・祝日等を除く9:00~17:00)  
<https://www.tr.mufig.jp/daikou/>



本誌はFSC®認証紙を使用し、アロマフリータイプの植物油インキで印刷されています。