



【御護摩修行】



【写経体験】

JRE MALL


千葉支社
 ちばしや
 Chiba Branch Office

【予約はこちら】



https://www.jreastmall.com/shop/c/c16/?utm_source=tourism&utm_medium=pamphlet&utm_campaign=shinsyoji

成田山新勝寺で体験修行と襖絵特別拝観

開催日：10月29日(土) 10月30日(日) 11月12日(土) 11月13日(日)

発売額：おひとり様 3,000円(おとな・こども同額)

募集人数：各日40名 **JR成田駅東口駅前広場9時55分集合**

※保護者の方に同伴いただいた場合でも、小学生未満の方はご参加いただけません。

※イベントの都合上、予約人数が10名未満の場合は、中止とさせていただきます。

～この商品のココがポイント！～

- ①普段は一般公開していない襖絵を特別に拝観。
- ②成田山新勝寺で写経と御護摩修行(護摩木祈願付)を体験できます。
- ③JR成田駅から成田山新勝寺まで成田山新勝寺職員がお連れします。

新宿から直通！
お出かけに便利な臨時特急
「さわら・かしま」運転！！
詳細は裏面をご覧ください。

【えきねっと】



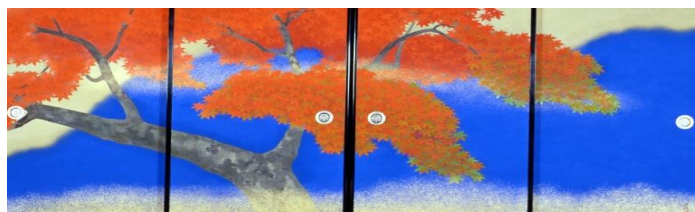
【襖絵(日)】



【襖絵(月)】



【襖絵(春)】



【襖絵(秋)】

※写真は全てイメージです。 ※掲載の情報は2022年10月現在の情報です。

