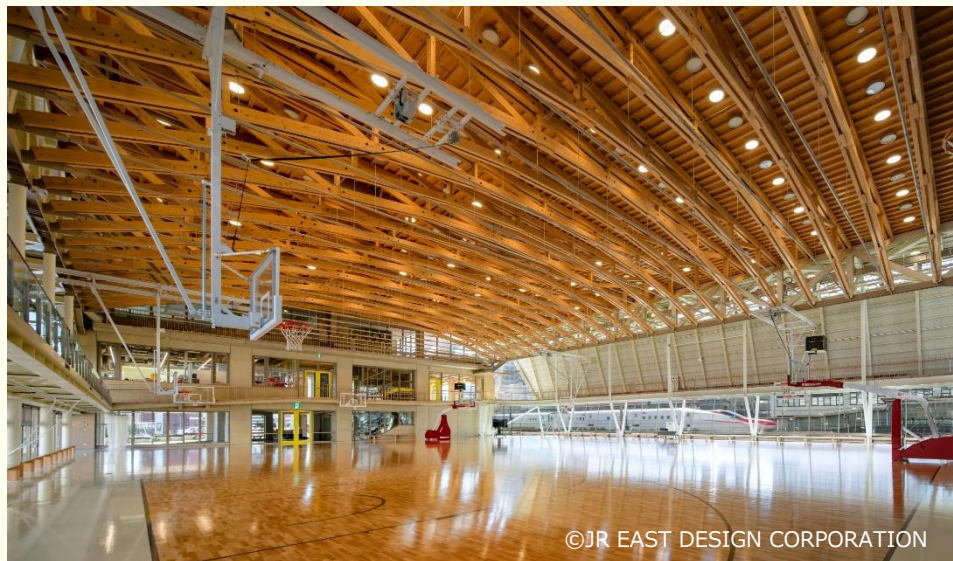


# 施設のご紹介



秋田ノーザンゲートスクエアは、秋田駅東口に隣接するバスケットボール専用体育館として、2019年12月にオープンいたしました。

JR東日本秋田バスケットボール部「ペッカーズ」と、Bリーグ所属の「秋田ノーザンハピネッツ」が練習拠点としており、土日は地域のみなさまのご利用も受け付けております。



- 床下空調による緩やかな空調で、ケガをしにくい環境を提供いたします。
- 施設内の様子は、新幹線の車窓や隣接する歩道から見通せる構造になっております。
- バスケットボール以外の用途でも使用できる多目的室がございます。

# 地域開放のお知らせ（3月）

## 3月の開放日（○印のついている日）

日	月	火	水	木	金	土
	1	2	3	4	5	6
7	8	9	10	11	12	13
14	15	16	17	18	19	20
21	22	23	24	25	26	27
28	29	30	31			

### ◆利用可能日

毎週土・日曜日

※JR東日本秋田バスケットボール部「ペッカーズ」及びBリーグ所属「秋田ノーザンハピネッツ」の練習日は除きます。詳しくは予約受付ダイヤルにてご確認ください。

### ◆利用時間

【体育館・多目的室】9:00～17:00

### ◆ご利用について

・体育館はバスケットボールに限定した受付となります。試合（大会）を行う目的での貸出はできません。

・多目的室では、机、椅子、卓球台、エアロビクスマットを貸出できます。

### ◆利用料金

【体育館】 1時間 3,000円（税抜）

【多目的室】 1時間 1,500円（税抜）

### ◆一度にご入場いただける人数（コロナウイルス感染防止のため）

【体育館】 最大80人（1日2団体まで）

【多目的室】 最大20人（1日2団体まで）

## 新型コロナウイルス感染拡大防止について

- ・別紙1【秋田ノーザンゲートスクエア地域開放予約時の注意点】及び別紙2【秋田ノーザンゲートスクエア利用確認書】の内容を確認の上、ご予約下さい。
- ・当分の間は秋田県内在住者のご利用に限らせていただいております。
- ・体調が悪い方は、当日の来館をご遠慮下さい。
- ・予約日から利用日まで毎日の検温をお願いいたします。利用日までの間に、平熱を超える発熱があった方は、来館をご遠慮下さい。
- ・来館の際は、マスク着用の徹底をお願いいたします。（着用していない場合は入館できません）
- ・新型コロナウイルス感染者の使用が疑われた場合は、体育館を一時閉鎖し、体育館及び多目的室の貸出を中止いたします。

### 【予約受付】

(株)ジェイアール東日本企画秋田支店  
（予約受付専用ダイヤル）

受付時間：平日 10:00～16:00

☎ 018-800-2148

※利用日の1か月前～10日前まで受け付けます。

# 地域開放のお知らせ（4月）

## 4月の開放日（○印のついている日）

日	月	火	水	木	金	土
				1	2	3
4	5	6	7	8	9	10
11	12	13	14	15	16	17
18	19	20	21	22	23	24
25	26	27	28	29	30	

### ◆利用可能日

毎週土・日曜日

※JR東日本秋田バスケットボール部「ペッカーズ」及びBリーグ所属「秋田ノーザンハピネッツ」の練習日は除きます。詳しくは予約受付ダイヤルにてご確認ください。

### ◆利用時間

【体育館・多目的室】9:00～17:00

### ◆ご利用について

- ・体育館はバスケットボールに限定した受付となります。試合（大会）を行う目的での貸出はできません。
- ・多目的室では、机、椅子、卓球台、エアロビクスマットを貸出できます。

### ◆利用料金

【体育館】 1時間 3,000円（税抜）

【多目的室】 1時間 1,500円（税抜）

### ◆一度にご入場いただける人数（コロナウイルス感染防止のため）

【体育館】 最大80人（1日2団体まで）

【多目的室】 最大20人（1日2団体まで）

## 新型コロナウイルス感染拡大防止について

- ・別紙1【秋田ノーザンゲートスクエア地域開放予約時の注意点】及び別紙2【秋田ノーザンゲートスクエア利用確認書】の内容を確認の上、ご予約下さい。
- ・当分の間は秋田県内在住者のご利用に限らせていただいております。
- ・体調が悪い方は、当日の来館をご遠慮下さい。
- ・予約日から利用日まで毎日の検温をお願いいたします。利用日までの間に、平熱を超える発熱があった方は、来館をご遠慮下さい。
- ・来館の際は、マスク着用の徹底をお願いいたします。（着用していない場合は入館できません）
- ・新型コロナウイルス感染者の使用が疑われた場合は、体育館を一時閉鎖し、体育館及び多目的室の貸出を中止いたします。

### 【予約受付】

(株)ジェイアール東日本企画秋田支店  
（予約受付専用ダイヤル）

受付時間：平日 10:00～16:00

☎ 018-800-2148

※利用日の1か月前～10日前まで受け付けます。

# アクセス

東口  
ロータリー

J R 秋田駅

NHK秋田  
放送局

秋田拠点  
センター  
ALVE

ホリデイスポーツ  
クラブ

駐輪場

ディークレスト  
秋田駅前

歩道

私有地

駐車場  
エリア



秋田ノーザンゲート  
スクエア

こちらが  
入口

城東スポーツ  
整形クリニック

**赤枠の  
駐車エリア(白線内)を  
ご利用ください**

