

2013年3月29日
東日本旅客鉄道株式会社

「青梅・五日市線の旅キャンペーン2013」を実施します

青梅線及び五日市線沿線の春の魅力を多くのお客さまに知っていただくために、4月1日(月)から6月30日(日)の期間に「青梅・五日市線の旅キャンペーン2013」を実施します。

青梅・五日市線エリアの春の様々な魅力を5つのテーマに分け、パンフレット等で情報をお伝えするとともに、えきぽキャンペーンや駅からハイキングなどのイベントも実施します。

この機会にぜひ青梅・五日市線エリアの観光をお楽しみください。

1. キャンペーン名

「青梅・五日市線の旅キャンペーン2013」



2. キャンペーン期間

平成25年4月1日(月)～平成25年6月30日(日)

3. キャンペーン内容

(1) 青梅線及び五日市線沿線の大きな魅力のひとつである身近な自然をテーマとし、『自然の恵みを楽しむ旅』をパンフレットでお客さまに提案します。以下の5つのテーマに分け、お客さまの好みのテーマで青梅・五日市線の魅力を体験していただける内容となっています。

■ **山・湖・鍾乳洞** (山や湖だけではなく、癒しや体験メニューなどの「登るだけではない山の魅力」を紹介)

御岳山、香りの道「**登山**トレイル」、日原鍾乳洞、奥多摩湖など

■ **渓谷** (駅から近く、温泉や美術館などとあわせて楽しめる渓谷)

秋川渓谷、御岳渓谷、鳩ノ巣渓谷など

■ **温泉** (アクセスに便利な温泉、東京にありながらの秘湯や温泉郷)

河辺温泉「梅の湯」、秋川渓谷「**瀬音**の湯」、**蛇**の湯温泉「たから荘」、岩倉温泉郷など

■ **グルメ** (地元食材を使用したスローフードや景色、雰囲気も楽しめる店)

石川酒造、ままごと屋、やまざき酒舗、カフェ&ギャラリーぽっぽなど

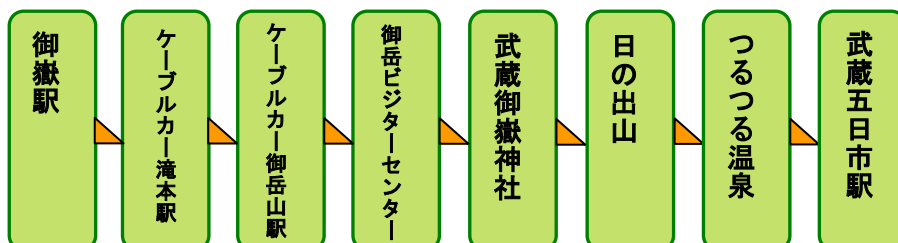
■ **アクティビティ** (大自然の中での体験メニューや、都心から近い場所での水上スポーツ)

レンタサイクル、カヌー、カヤック、ツリークルージングなど

(2) ハイキングのモデルコース

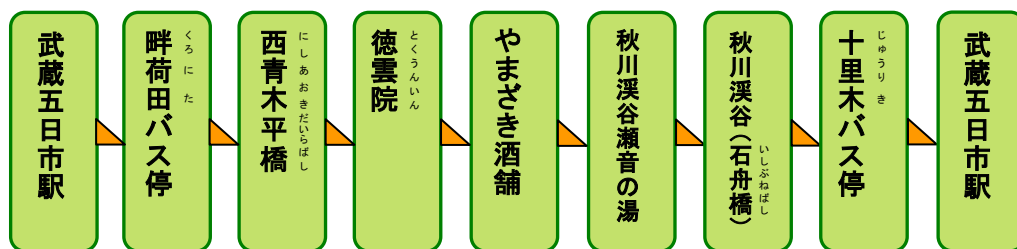
青梅・五日市線沿線が不慣れなお客さまでも、イメージしやすく安心してお出かけできるように、4つのモデルコースを設定しました。(所要時間は施設での滞在時間等は含まれません)

■ **ケーブルカーを使って御岳山ハイキング** (移動時間約3時間10分)



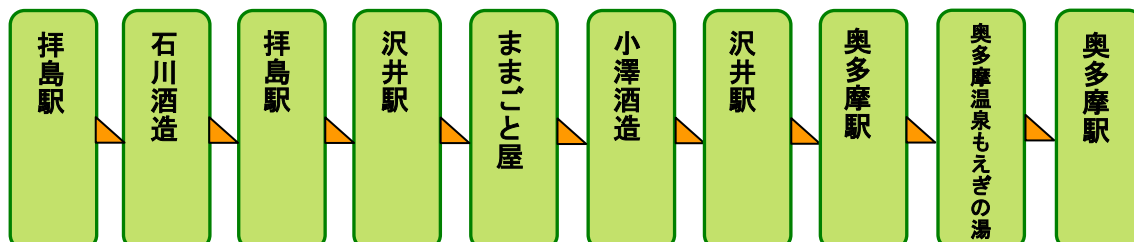
武蔵御嶽神社 (イメージ)

■爽やかな秋川溪谷へ！（移動時間約1時間20分）



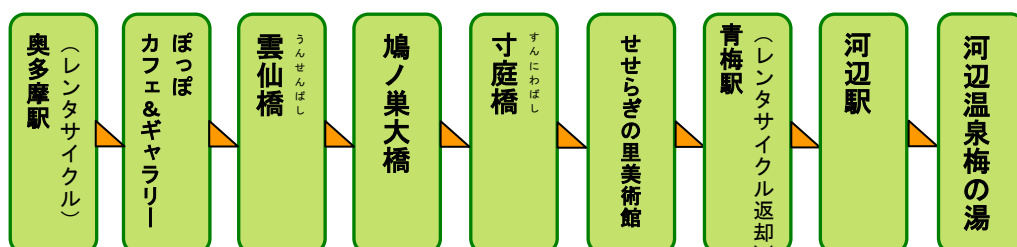
石舟橋（イメージ）

■電車でめぐるグルメ、温泉満喫コース（移動時間約2時間）



奥多摩温泉もえぎの湯（イメージ）

■レンタサイクルを使ったアクティブコース（移動時間約1時間50分）



鳩ノ巣大橋（イメージ）

(3) えきぽキャンペーンの実施

「駅から歩くウォークラリーえきぽ」に参加して、まぶしい新緑や爽やかな風を感じながら、青梅・五日市線エリアのウォーキングをお楽しみいただくキャンペーンです。「えきぽ」を通して、青梅・五日市線沿線の魅力を多くのお客さまにお伝えします。

■実施期間 4月5日(金)～6月30日(日)

■期間中にスマートフォンでえきぽ「青梅・五日市線エリア」コースのいずれかを踏破し、受取対象駅の駅係員に踏破画面(駅スタンプ画像)を提示すると、その場でシリコンウォッチをプレゼント。

■受取対象駅 拝島駅、青梅駅、奥多摩駅、武蔵五日市駅

■受取期間及び受取時間 4月5日(金)～6月30日(日)の10時00分～17時00分

■プレゼントは先着1,000名さまとなります。無くなり次第キャンペーン終了となります。



シリコンウォッチ（イメージ）

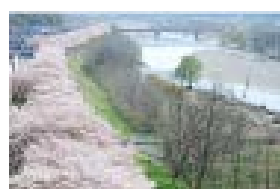
(4) 駅からハイキングの開催

キャンペーン期間中に、青梅・五日市線エリアで駅からハイキングを実施します。都内の造り酒屋をめぐる羽村駅コースや、あじさいが見事に咲き誇る武蔵五日市駅コース、お客さまからご好評の「奥多摩むかしみち」を歩く奥多摩駅コースの3コースをご用意しました。

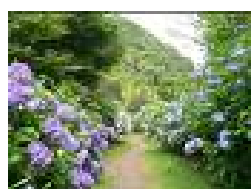
■4月5日(金) 羽村駅「多摩川夢の桜街道と東京の造り酒屋をめぐる」

■6月15日(土) 武蔵五日市駅「あきる野・五日市(南沢あじさい山)と温泉&ウォーキング」

■4月1日(月)～6月30日(日) 奥多摩駅「奥多摩むかしみち」 ※期間設定型



羽村駅コース（イメージ）



武蔵五日市駅コース（イメージ）



奥多摩駅コース（イメージ）

4. 宣伝物

(1)パンフレットの発行

前述の「青梅・五日市線えきぽキャンペーン」や駅からハイキング、青梅・五日市線沿線のおすすめスポットなどを掲載したパンフレットを主な駅に用意します。

■サイズ A4サイズ、12ページ

■部数 100,000部

■掲出箇所 東京、横浜、八王子、大宮、千葉、高崎、水戸支社管内の主な駅

■掲載の9店舗、施設で付属のクーポン券を提出するとお得なサービスが受けられます。



パンフレット

(2)ポスターの掲出

青梅・五日市線沿線の魅力を多くのお客さまに知っていただくためのポスターを首都圏の主な駅に掲出します。

■サイズ B1(2種類)

■枚数 各800枚

■掲出箇所 東京、横浜、八王子、大宮、千葉、高崎、水戸支社管内の主な駅



ポスター