

2012年2月23日

中央線武蔵小金井駅切換工事に伴う列車の運休等について

中央線三鷹～立川間(約 13km)では、東京都の都市計画事業として連続立体交差事業を進めています。今回、武蔵小金井駅新上り線切換工事を、2012年5月19日(土)14時15分頃から20日(日)7時00分頃にかけて行います。

この切換工事に伴い、三鷹～立川間の列車が大幅に運休します。工事時間中は、バス代行輸送や単線折り返し運転なども実施しますが、大変な混雑や相当な時間がかかることが予想されますので、工事時間帯のご利用はお控えください。または他の交通機関への振替乗車をご利用ください。

工事時間帯の特急「スーパーあずさ」「あずさ」「かいじ」は、立川または八王子での始発・終着となります。特急「成田エクスプレス号」の高尾始発・終着の列車は、新宿～高尾間を区間運休します。「むさしの号」は一部区間を運休します。

お客さまには、大変ご迷惑をおかけしますが、ご理解とご協力をお願いします。

1. 工事の概要について

【別紙 1】

- 中央線武蔵小金井駅の北側に1線増設し、上りホームを2線化するため、関連する線路・設備の切換を行います。
《工事時間帯》5月19日(土)14時15分頃～20日(日)7時00分頃
- 準備段階から工程管理やリスク管理を行い、当日は八王子支社長を本部長とする総合対策本部を設置し、万全の体制で臨みます。
- 当日の天候等やむを得ない事情により実施できない場合は、6月9日(土)～10日(日)に実施します。

2. 工事時間帯の運転計画について

(1) 中央線の運転計画

【別紙 2】

① 快速電車

【5月19日(土)14時15分頃～17時30分頃】

- 東京～三鷹・東小金井間と武蔵小金井～高尾間でそれぞれ折り返し運転を行います。
- 東小金井～武蔵小金井間では下り線を使用して約20分間隔での単線折り返し運転を行います。

【5月19日(土)17時30分頃～終電】

- 東京～三鷹・東小金井間と国分寺～高尾間でそれぞれ折り返し運転を行います。
- 東小金井～国分寺間では下り線を使用して約30～40分間隔での単線折り返し運転を行います。
- 東小金井～国分寺間ではバス代行輸送を実施します。

【5月20日(日)初電から7時頃】

- 東小金井～国分寺間は、上下線とも列車の運転を行いません。
- 東京～三鷹・東小金井間と国立～高尾間はそれぞれ折り返し運転、国分寺～国立間は下り線を使用して約30分間隔での単線折り返し運転を行います。
- 東小金井～国分寺間ではバス代行輸送を実施します。
- 7時頃より、全区間で通常どおり運転します。

②特急列車

【5月19日(土)】

- ・ 工事時間帯の特急「スーパーあずさ」「あずさ」「かいじ」号は、立川または八王子での始発・終着となり、高尾駅に臨時停車します。新宿駅をご利用のお客さまは、振替乗車をご利用ください。
- ・ 特急「成田エクスプレス 50号、52号」は、新宿～高尾間が区間運休となります。

【5月20日(日)】

- ・ 特急「成田エクスプレス 1号、5号」は、高尾～新宿間が区間運休となります。

③その他の列車

【5月19日(土)】

- ・ 「むさしの号」は、大宮発の列車は東所沢止まり(東所沢～八王子間運休)、八王子発の列車は新秋津始発(八王子～新秋津間運休)で運転します。

(2)バス代行輸送計画

東小金井～国分寺間では、以下の時間帯でバス代行輸送を行います。

- ・ 5月19日(土) 17時30分頃～終電時間帯
- ・ 5月20日(日) 初電時間帯～7時00分頃

※所要時間は東小金井～武蔵小金井間約15分、武蔵小金井～国分寺間約15分、東小金井～国分寺間で約30分を予定しています。

(3)他の輸送機関への振替乗車について

- ・ 京王電鉄、西武鉄道、小田急電鉄、東武鉄道、多摩都市モノレール、東京メトロおよび都営地下鉄への振替乗車を行います。

Suicaカード等のICカードのチャージ部分では、バス代行や振替乗車はご利用できません。バス代行や振替乗車のご利用には、あらかじめ、ご利用区間の乗車券類をご購入ください。

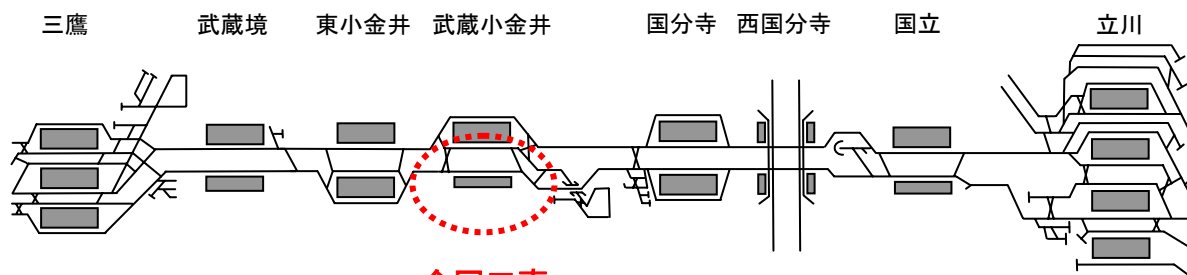
※ 工事時間中は、単線運転列車本数・代行バスの台数とも限りがあるため、大変な混雑や、ご乗車になるまで長時間お待ちいただくことが予想されます。特に5月19日(土)夕時間帯の代行バスは道路渋滞が見込まれるため、所要時間が大幅に増える可能性があります。

ご迷惑をおかけしますが、工事時間帯のご利用はお控えください。または他の交通機関への振替乗車をご利用ください。

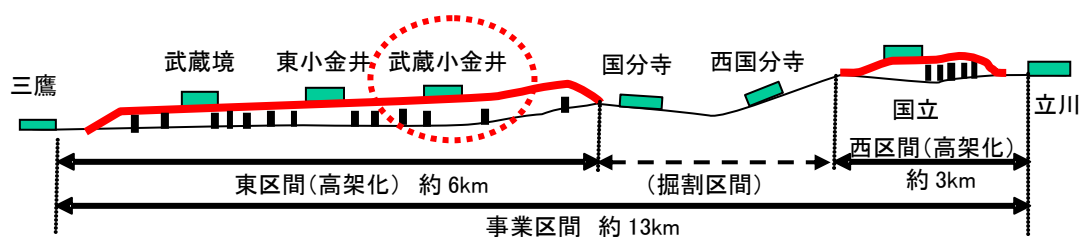
中央線武蔵小金井駅新上り線切換工事 全体概要

1. 全体工事概要

現状平面図



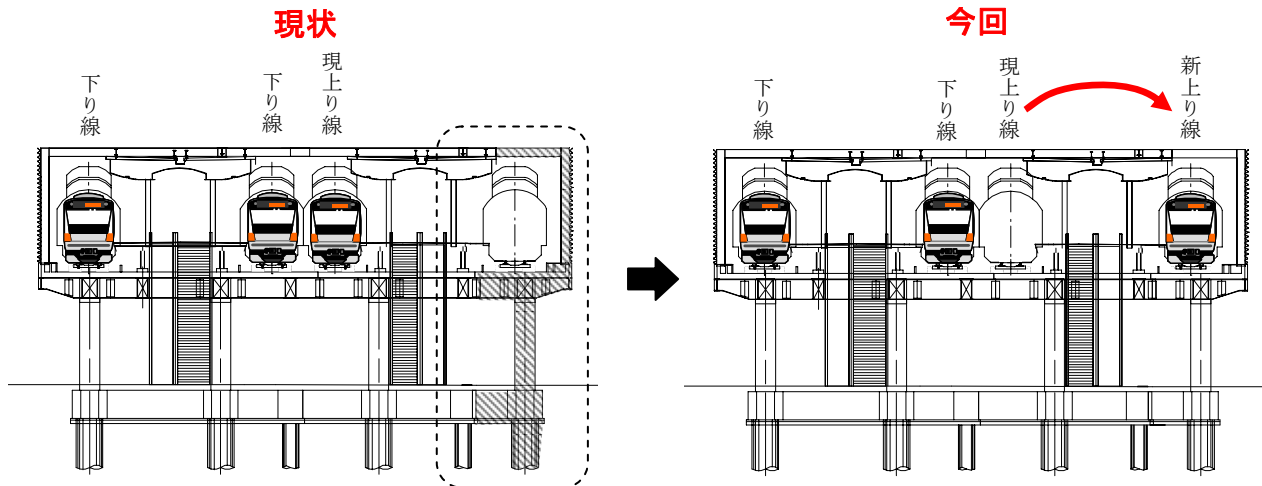
現状断面図



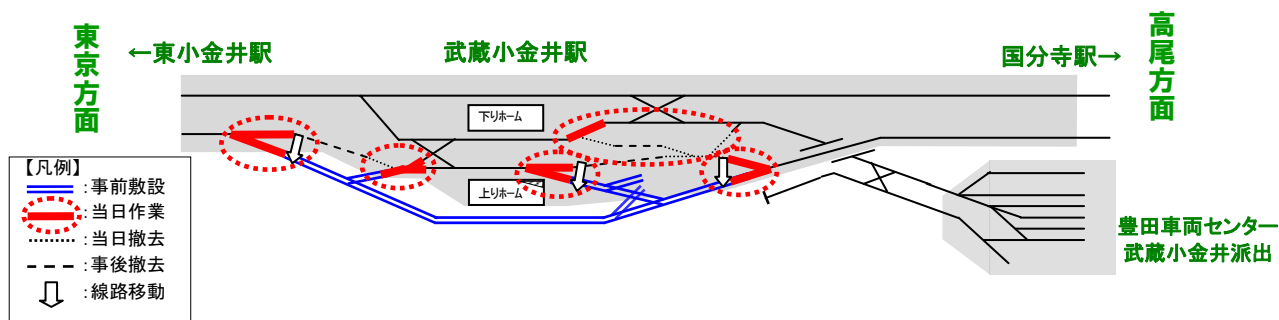
■：廃止された踏切(東区間13ヶ所、西区間5ヶ所)

2. 工事手順

【武蔵小金井駅】



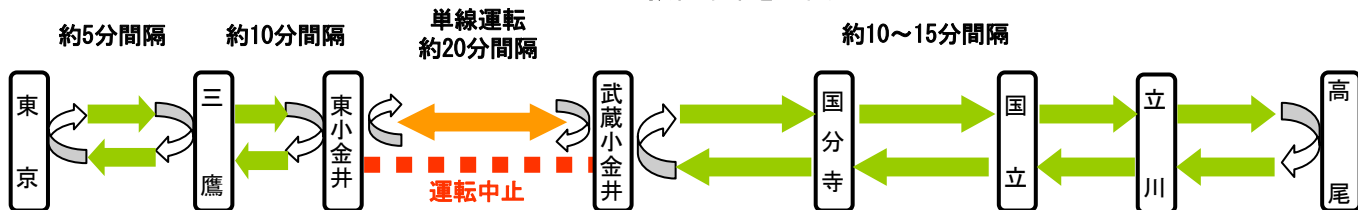
3. 今回の切換工事



武蔵小金井駅新上り線切換工事に伴う中央線の運転計画

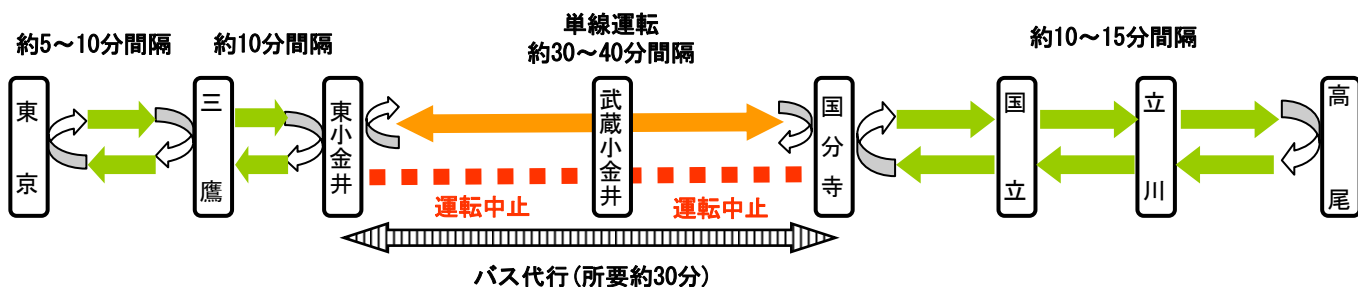
① 5月19日(土) 14時15分頃～17時30分頃

※特急「スーパーあずさ」「あずさ」「かいじ」は、下りは「あずさ21号」、上りは「かいじ112号」から立川または八王子発着で運転(高尾に臨時停車します。新宿駅をご利用のお客さまは、振替乗車をご利用ください)



② 5月19日(土) 17時30分頃～終電

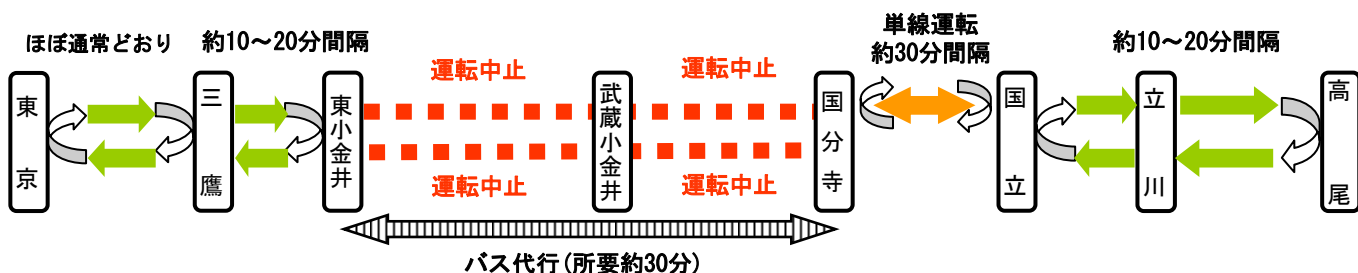
※特急「成田エクスプレス50号、52号」は新宿～高尾間運休
 ※「むさしの号」は、大宮発が東所沢止まり(東所沢～八王子間運休)、八王子発が新秋津始発(八王子～新秋津間運休)で運転



※通常の終電時刻付近で、東京～高尾間 上下線各5本程度直通運転を予定

③ 5月20日(日) 初電～7時00分頃

※特急「成田エクスプレス1号、5号」は高尾～新宿間運休



※一部列車は高尾～国分寺間直通運転を予定

【影響人員】 15時00分～7時00分まで 約199,000人 (下り128,000人 上り71,000人)