

2011年3月24日

## 五日市線 武蔵増戸駅に新しい駅舎が誕生します！

JR東日本では、地域の顔にふさわしい、安心して快適にご利用いただける駅づくりを進めています。今回、この取組みの一環として、青梅線の白丸駅と川井駅、五日市線の武蔵増戸駅に新しい駅舎を新設する工事を進めてきましたが、使用開始した白丸駅、川井駅に続き、このたび3月28日（月）に武蔵増戸駅の新しい駅舎が全て完成を迎えます。

工事期間中、ご利用のお客さまにはご協力いただき誠に有難うございました。

### 1. 武蔵増戸駅の整備計画について

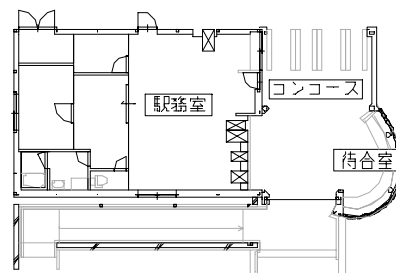
#### 【工事前】



#### 【完成イメージ】



現在工事中のため、新しい駅舎は完成イメージとなっています



平面図

### 2. 武蔵増戸新駅舎の完成時期について

2011年3月28日（月）新駅舎完成