

2010年1月22日

青梅線 日向和田駅に新しい駅舎が誕生します！

JR東日本では、地域の顔にふさわしい、安心して快適にご利用いただける駅づくりを進めています。今回、この取組みの一環として、青梅線の宮ノ平駅と日向和田駅に新しい駅舎を新設する工事を進めてきましたが、11月24日に使用開始した宮ノ平駅に続き、このたび1月26日（火）に日向和田駅の新しい駅舎が完成し使用開始を迎えます。

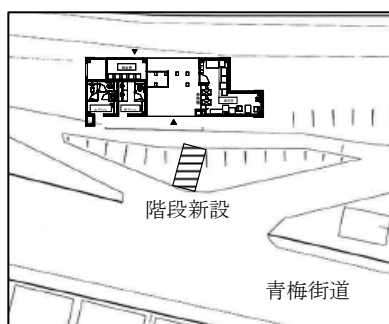
工事期間中、ご利用のお客さまにはご協力いただき誠に有難うございました。

1. 日向和田駅の整備計画について

【工事前】

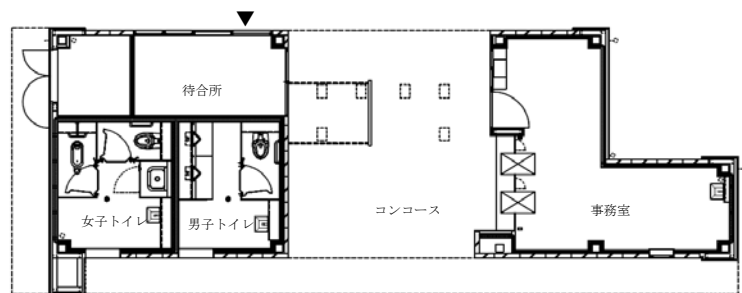


既存の通路のほか、新たに駅前道路から駅舎までを結ぶ階段を今年度中に新設する予定です。



配置図

【完成後】



平面図

2. 日向和田駅新駅舎の使用開始時期について

2010年1月26日（火） 新駅舎使用開始