



自然にふれる、文化にふれる、体験トラベル



フレテミーナ

ふれるたび、子どもは大きくなる。



三陸の海の中
のぞいてみたことある？



森のかくれ家で
あそんだことある？



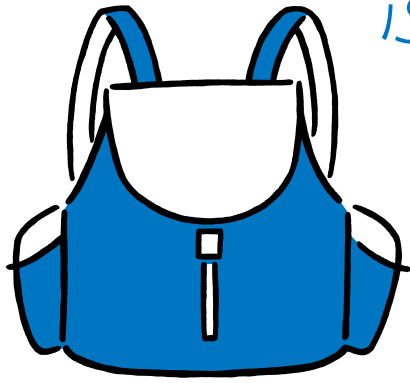
カシオペアに
のったことある？



専用サイトで
フレテミーナの
旅のイメージを
ご覧いただけます！



※今回のコース
内容とは
異なります。



ふれるたび、子どもは大きくなる。

受け継がれてきた伝統の音色に、耳を傾ける。
UFO神話のまちで、宇宙の神秘と謎にせまる。
そこで出会う、自然、文化、歴史、食、人びと。
リアルな体験からしか生まれない驚きを、面白さを、
いまの子どもたちに全身で感じてもらいたくて
地域の個性にこだわった特別なプランをつくりました。
五感が目を覚ます旅へ、フレテミーナがお連れいたします。

北海道 湯の川温泉
3 ページ
「カシオペア」乗車と
かつての青函交通を
疑似体験

青森県 馬門温泉
6 ページ
有名シェフとの「スイーツ作り体験」と
青森の伝統文化にふれる旅

秋田県 小坂
7 ページ
本物の列車に泊まろう！
「小坂鉄道レールパーク」と
世界遺産の森「白神山地」

岩手県 つなぎ温泉
5 ページ
雄大な岩手山の麓で酪農のめくみにふれる！
小岩井農場満喫プログラム

岩手県 釜石
4 ページ
「カシオペア」・貸切の「三陸鉄道」と
「三陸のビーチ」で海遊び

石川県 志賀の郷温泉
10 ページ
写真提供：石川県観光連盟
石川県っておもしろい!?昔から続く「伝統文化」
と未来に続く「宇宙体験」を楽しもう!

群馬県 上野
8 ページ
「ELくんまよこかわ」に乗車！
大迫力の「神流川発電所」内部も探検
清流に住む「水棲昆虫観察」と山のめくみで作る「木工体験」

富山県 弥陀ヶ原
9 ページ
6つの乗り物を使い継いで、
立山黒部アルペンルートを横断しよう!

新函館北斗 函館
奥津軽いまべつ 新青森
八戸
盛岡
新花巻
仙台
高崎
大宮 上野 東京
新高岡 黒部宇奈月温泉
金沢 富山
長野

※写真はすべてイメージです。※地図は略図です。

「フレテミーナ」お申し込み時のご注意

「フレテミーナ」は、おとなと小学生又は中学生の組み合わせでお申し込みいただく商品です。
(おとなのみ、こども〈未成年者〉のみでの参加はできません)

- ★親権者以外の方と同行される未成年者の方(20歳未満)は、親権者の同意書のご提出が必要となります。
- ★体験プログラムや宿泊施設等のグループ分け、お部屋の指定についてはご希望を承ることはできませんので、あらかじめご了承ください。
- ★天候や参加者の体調、安全確保の都合などにより、当日やむを得ず行程ならびにプログラムを変更する場合があります。
- ★幼児のツアーへの同行は可能ですが、原則未就学児は体験プログラムに参加できません(一部コースを除く)。
- ★旅行代金について
 - 小学生代金:6歳以上12歳以下のお子様を対象となります。中学生以上は「おとな代金」となります。
 - 旅行代金には行程に明示された交通費、宿泊費、食事代等、消費税等諸税およびサービス料、国内旅行傷害保険が含まれます。ただし、幼児代金(3歳~未就学児のお子様/乳児含む)は別途施設が定める施設使用料・食事代金、交通費の一部がかかる場合があります(一部コース除く)。特に表記がない限り現地にてお支払いください。その際、施設での寝具等の提供は原則としてありません(一部コース除く)。
 - 幼児がJRを利用する場合は、座席の確保はありません。
- ★料理・食事場所について
 - 小学生代金のお客様の食事は、施設により「こども用料理」となる場合があります。また、施設によりバイキング等の入場料として乳幼児の方が食事をお取りになるかどうかにかかわらず、有料となる場合があります。
 - アレルギー等の対応はできません。
- ★本パンフレット掲載の商品は「びゅう旅行商品5%割引」等、各種割引対象外となります。
 - ※年齢は出発日基準となります(旅行中に誕生日を迎えても出発日の条件等が適用となります)。
 - ※ツアー当日は、テレビ・新聞などの取材が入る場合もあります。あらかじめご了承ください。

お電話での申し込み
(株)びゅうトラベルサービス 大人の休日予約センター
03・3841・0121

●営業時間 営業日:平日 9:30~18:00 土・日・祝 9:30~17:30
 ※電話番号はおかけ間違いのないようにご注意ください。

①ご希望のコース番号及びコース名、出発日 ②お申し込み人数 ③参加者全員分の氏名・年齢 ④住所
 ⑤電話番号(携帯電話) ⑥ご旅行中の緊急連絡先
 ※カード決済をご利用の場合、カード名義、カード番号、有効期限をお知らせください。
 ※営業日の午前中・月曜日・月末は混み合いますので、電話がつながりにくい場合があります。

インターネットからの申し込み
 ●「フレテミーナ」ホームページ
フレテミーナ

24時間受付で予約も簡単! 電話受付時間外でも、電話がつながりにくい時も! 空席確認後そのまま申し込み!

※お申し込みは旅行予約サイト「日本の旅、鉄道の旅」で承ります。
 ※お客様がインターネットでお申し込みされてから24時間以内にご案内メールが届かない場合は、お手数ですがびゅうトラベルサービスへお電話にてご連絡をお願いいたします。
 ※お申し込み時点で満室・満席の場合もありますので、あらかじめご了承ください。
 ※お申し込み専用です。変更・取消等はお電話にてご連絡ください。

◆首都圏・新潟・長野のJRの主な駅にあるびゅうプラザ(旅行カウンター)でも承っております。

フレテミーナ インデックス

ページ	出発日	宿泊地区	コース No.	コース名	乳児・幼児同行可否
3	7/27(土)	北海道 湯の川温泉	B1044	「カシオペア」乗車とかつての青函交通を疑似体験	同行不可
4	7/27(土)	岩手県 釜石	B2192	「カシオペア」・貸切の「三陸鉄道」と「三陸のビーチ」で海遊び	同行不可
5	7/27(土)	岩手県 つなぎ温泉	B2191	雄大な岩手山の麓で酪農のめぐみにふれる! 小岩井農場満喫プログラム	幼児同行OK
6	7/27(土)	青森県 馬門温泉	B2201	有名シェフとの「スイーツ作り体験」と青森の伝統文化にふれる旅	同行不可
7	7/24(水) 8/8(木)	秋田県 小坂	B2260	本物の列車に泊まろう! 「小坂鉄道レールパーク」と世界遺産の森「白神山地」	同行不可
8	7/21(日) 8/4(日)	群馬県 上野	B4091	「ELぐんまよこかわ」に乗車! 大迫力の「神流川発電所」内部も探検 清流に住む「水棲昆虫観察」と山のめぐみで作る「木工体験」	同行不可
9	8/1(木)	富山県 弥陀ヶ原	B5054	6つの乗り物を乗り継いで、立山黒部アルペンルートを横断しよう!	同行不可
10	7/27(土)	石川県 志賀の郷温泉	B5064	石川県っておもしろい!? 昔から続く「伝統文化」と未来に続く「宇宙体験」を楽しもう!	同行不可

掲載商品※1は「国内旅行傷害保険」付です。 ※幼児には、「国内旅行傷害保険」は付きません。

※1 (新着情報) マークのない商品は除きます。入院・通院とも一日目から補償いたします。 ※保険料は旅行代金に含まれます。

死亡・後遺障害 入院日額 通院日額
 保険金額 1,500万円 保険金額 7,500円 保険金額 5,000円

※保険金のお支払いは国内旅行総合保険(国内旅行傷害保険) 普通保険約款・特約に基づきます。
 <取扱代理店>株式会社びゅうトラベルサービス <引受保険会社>三井住友海上火災保険株式会社

詳しい保険の内容は、インターネット「日本の旅、鉄道の旅」(検索)からご覧いただけます。

お見舞金サービス ツアーが催行中止または、旅程変更により追加費用が発生した場合が対象となります。

※「催行中止見舞金」・「旅程変更追加費用見舞金」のお支払い対象になる方には、当社よりお知らせいたします。

◆催行中止見舞金/5,000円 ◆旅程変更追加費用見舞金/20,000円

※(新着情報) (新着情報) マークのある該当ツアーに限りです。詳しい内容については、インターネット「日本の旅、鉄道の旅」ホームページからご覧いただけます。また催行決定後、出発のご案内に同封する「お見舞金サービス」をご確認ください。

一度は乗ってみたい「カシオペア」で夏の思い出作りへ



イメージ

1999年7月にデビューした寝台特急カシオペア。
2016年6月より旅行商品向け団体臨時列車として運転を再開。
この夏休みは「カシオペア」が盛岡行きで運転！
思い思いの時間を過ごすラウンジカーなど、
寝台列車の特別な空間をお楽しみください。

コース No. **B1044** 青函トンネルを新幹線で通り津軽海峡をフェリーで渡ろう

「カシオペア」乗車とかつての青函交通を疑似体験

2泊3日
(車中1泊)

出発日 **7/27(土)** 幼児同行不可 乳児同行不可
※3歳～未就学児 ※0～2歳

旅行代金/単位:円	1室3～4名	1室2名
上野駅発・東京到着	122,800	125,800
おとな1名様		
小学生1名様	95,800	109,800

※補助ベッドを使用したカシオペアの1室3名のお部屋タイプの設定はありません。
※当コースのカシオペア1室3～4名利用の場合、小学生のカシオペア客室は添い寝となります(寝具と客室の備品は2名分のみとなります)。
※カシオペア客室1室につきおとな3名以上のご利用はできません。

JR バス 船 徒歩 食事 宿泊

手軽に予約!! お電話・インターネットからのお申し込みは2ページをご覧ください。

- 1 目 夕 上野駅 (16:20頃)
カシオペアツイン1階席
又は2階席又は車端室...>
- 2 目 朝 盛岡駅 (7:30頃)
ホテルメトロポリタン盛岡 (朝食)
盛岡駅
東北新幹線・普通車指定席
新青森駅
青函トンネル入口広場 (立ち寄りのみ・列車通過なし)>
- 昼 ホテル竜飛 (昼食・入浴)
青函トンネル記念館 (見学・体験坑道)
奥津軽いまべつ駅
北海道新幹線・普通車指定席
新函館北斗駅
- 夕 平成館しおさい亭 (宿泊/18:30頃)
- 3 目 朝 旅館 (9:30頃)
函館山山頂
函館朝市・栄屋 (海鮮丼の昼食)
函館フェリーターミナル (14:10頃)
津軽海峡フェリー・スタンダード客室
青森フェリーターミナル (17:50頃)
- 夕 新青森駅
東北新幹線・普通車指定席
東京駅 (22:00～23:10)

カシオペア号盛岡行き
夕食は各客室でお召し上がりいただくお弁当をご用意(おとなは「カシオペアスペシャル弁当」・小学生は「お子様弁当」)

総延長53.85km、海底部23.3kmの青函トンネル



イメージ ※当日は列車の通過は見られません。

函館山から見る函館の街



イメージ

活気が溢れる函館朝市へ行ってみよう!!

にぎやかな函館朝市へ行ってみよう。昼食の海鮮丼もお楽しみ!



イメージ

海面下約140mの別世界を探検! 竜飛斜坑線で行く体験坑道。

当時の資料をもとに音や映像、立体モデルなどを交えてガイドが案内。海面下約140mの世界を体験できる「体験坑道」で、日本一短い私鉄「青函トンネル竜飛斜坑線もぐら号」に乗り込み、今も利用されている地下坑道の一部へ。世界に誇る大事業を体感してみよう。



イメージ

津軽海峡をフェリーで渡ろう!!



津軽海峡フェリー (イメージ)

津軽海峡(函館～青森)をフェリーで移動。かつて青函連絡船がつないでいた青函移動を疑似体験してみよう。



スタンダード客室(イメージ)

全行程添乗員同行 14日前まで受付OK(のり下決済の場合) 2名以上で申込 国内旅行傷害保険付(P.2参照)

食事▶朝2回・昼2回・夕2回
宿泊▶2泊目:湯の川温泉/平成館しおさい亭(和室)

募集人員▶25名(最少催行人員14名)

【注意事項】

※悪天候時はプログラムの内容を変更させていただく場合があります。
※津軽海峡フェリーが欠航した場合は新幹線利用となります。
※復路は大宮駅・上野駅(一部コース除く)で下車が可能です(返金はありません)。ご予約の際にお申し出ください。
※ご注意(裏表紙参照)/航空機・船/徒歩/履帯/天候/VP
貸切バス会社:2日目の新青森駅～奥津軽いまべつ駅間と3日目の青森フェリーターミナル～新青森駅間はジェイアールバス東北又は同等の会社、2日目の新函館北斗駅～旅館と3日目の旅館～函館フェリーターミナル間はHKBバス又は同等の会社



夕食・カシオペアスペシャル弁当



小学生は「お子様弁当」となります



ラウンジカー (イメージ)



カシオペアツイン2階席 (イメージ)

【カシオペアのご案内 3~5ページ共通】※当日は上野駅改札外で15:00~15:50の間に受付予定です。そのまま車内への乗車はできません。※カシオペアは定期運行時とは車内サービスが異なります。※当旅行商品は1つの寝台個室定員はおとな2名までとなり、幼児2名の添い寝を含めて4名までとなります(一部コース除く)。※大宮駅では乗車できません。また、途中駅でドアは開きません。※カシオペアは臨時列車のため、各地の出发及び到着時刻が変更になる場合があります。※カシオペアツインは1階席又は2階席又は車端室利用となります(指定不可)。カシオペアの客室は禁煙ルームとなります。※カシオペア車内でのお弁当はダイニングカーでは召しあげられません。※提供するお弁当はアレルギーの対応ができません。あらかじめご了承ください。※カシオペア客室にTVモニターはありません。※当運行日については、シャワーカードの販売はありません。※当コースのダイニングカーでの夕食ならびに車内での朝食の設定はありません。予約不要のバスタイムは営業予定です。ご利用は先着順です。※12号車ラウンジカーにはエンジンが搭載されています。このエンジンに不具合が発生した際には、ラウンジカーが連結されません。

コース No. **B2192** 夏の思い出にピッタリ「カシオペア」に乗って夏の東北へ
「カシオペア」・貸切の「三陸鉄道」と「三陸のビーチ」で海遊び

2泊3日
(車中1泊)

出発日 **7/27(土)**
幼児同行不可 ※3歳~未就学児
乳児同行不可 ※0~2歳

旅行代金/単位:円	1室3名	1室2名
上野駅発・東京駅着		
おとな1名様	122,800	125,800
小学生1名様	99,800	109,800

※補助ベッドを使用したカシオペアの1室3名のお部屋タイプの設定はありません。
※当コースに1室3名で参加の場合、小学生は添い寝となります(寝具と客室の備品は2名分のみとなります)。
※カシオペア客室1室につきおとな3名以上のご利用はできません。

JR 私鉄 バス 徒歩 食事 宿泊

- 1 目 夜
- 2 目 朝
- 目 昼
- 目 夕
- 3 目 朝
- 目 昼
- 目 夕

上野駅 (16:20頃)
カシオペアツイン1階席
又は2階席又は車端室

盛岡駅 (7:30頃)

ホテル森の風鶯宿 (朝食・入浴)

浄土ヶ浜レストハウス (昼食)

浄土ヶ浜 (遊覧船乗船)

宮古駅
三陸鉄道リアス線
フレテミーナ貸切列車

鶴住居駅

ホテルフォルクローロ三陸釜石 (宿泊/17:30頃)

ホテル (8:30頃)

釜石市内・三陸のビーチ

ビーチで浜焼き (昼食)

ホテルフォルクローロ三陸釜石 (海あそび後もシャワーでさっぱり)

新花巻駅
東北新幹線・普通車指定席
東京駅 (19:45~21:15)

カシオペア号盛岡行き
夕食は各客室でお召し上がりいただくお弁当をご用意※おとなは「カシオペアスペシャル弁当」、小学生は「お子様弁当」となります。

三陸復興国立公園で遊覧船に乗ろう!!



イメージ

ホテルフォルクローロ三陸釜石
夜ごはんではツアー参加のお友だちと交流を深めよう!!



展望露天風呂の一例 夕食会場(イメージ)

去年の夏も好評!!

三陸のビーチでおもいっきり海遊び!三陸の海にふれてみよう!



イメージ



イメージ



イメージ

8年振りに鉄道が復活(宮古駅~釜石駅間)フレテミーナ貸切の三陸鉄道リアス線へ

三陸鉄道を走るレトロ車両をフレテミーナに参加のみなんで貸切乗車! 復活した鉄道はJR山田線から三陸鉄道に生まれ変わり、鶴住居まで乗るよ。



レトロ車両(イメージ)



車内(イメージ)



私達が釜石でお待ちしています



釜石のお姉さん・お兄さん

私達は釜石の町が地元の人々にとって「自慢できる地域」に、地元以外の人々にとっては「第2のふるさと」にしたいと思い活動しています。

企画協力:一般社団法人 三陸ひとつなぎ自然学校

全行程添乗員同行 14日前まで受付OK(のり込決済の場合) 2名以上で申込 国内旅行傷害保険付 (P.2参照)

食事▶朝2回・昼2回・夕2回
宿泊▶釜石/2泊目:ホテルフォルクローロ三陸釜石(洋室又は和洋室)

募集人員▶27名(最少催行人員20名)

販売店様へ ※乳幼児は参加できません。
※「身長と体型(細め・普通・大きめ)と足のサイズ」「食品アレルギーの有無」「持病の有無」をお伺いし(おとな・小学生共に)、OTQ-NETのコメント欄に入力してください。

【注意事項】
※ツアー参加の様子は「さんりくひとつなぎ自然学校」の活動報告としてインターネットなどに掲載させていただく場合があります。
※悪天候時はプログラム内容や体験場所を変更させていただきます。※行程3日目の海遊びプログラムは、地元関係者が安全講習を行い、安全対策を講じた上で運営を行います。海遊びプログラムで使用する道具類のレンタルは旅行代金に含まれます。ご予約時に身長と体型(細め・普通・大きめ)と足のサイズをお申し出ください。※部屋タイプは選べません。※「ホテルフォルクローロ三陸釜石」のお部屋は1室2名利用の場合でもダブルベッドのお部屋となる場合があります。
※復路は大宮駅・上野駅(一部コース除く)で下車が可能です(返金はありません)。ご予約の際にお申し出ください。
※ご注意(裏表紙参照) / 航空機・船 / 徒歩 / 履装 / 天候 / VP
貸切バス会社・岩手県北自動車又は岩手県交通又は同等の会社

手軽に予約!! お電話・インターネットからのお申し込みは2ページをご覧ください。

一度は乗ってみたい「カシオペア」で夏の思い出作りへ



おとなのみ

カシオペア車内の夕食は、おとなは「カシオペアスペシャル弁当」小学生は「お子様弁当」となります。
※お申し込みの前にP.4の【カシオペアのご案内】をご確認ください。



コース No. B2191 カシオペア号盛岡行き乗車 大自然の中にたたくむ国指定重要文化財で学ぶ旅 雄大な岩手山の麓で酪農のめぐみにふれる!小岩井農場満喫プログラム

2泊3日
(車中1泊)

出発日 7/27(土)
幼児同行OK ※3歳～未就学児 ★現地払い
乳児同行不可 ※0～2歳

旅行代金/単位:円	1室3～4名	1室2名
上野駅発・東京駅着	109,000	111,000
おとな1名様		
小学生1名様	84,000	96,000

※補助ベッドを使用したカシオペアの1室3名のお部屋タイプの設定はありません。
※当コースのカシオペア1室3～4名利用の場合、小学生は添い寝となります(寝具と客室の備品は2名分のみとなります)。
※カシオペア客室1室につきおとな3名以上のご利用はできません。

手軽に予約!! お電話・インターネットからのお申し込みは2ページをご覧ください。

- 1 目 夜
- 2 目 朝
- 目 昼
- 目 夕
- 3 目 朝
- 目 昼
- 目 夕

上野駅 (16:20頃)
カシオペアツイン1階席
又は2階席又は車端室

カシオペア号盛岡行き
夕食は各客室でお召上がりいただくお弁当をご用意
※おとなは「カシオペアスペシャル弁当」、小学生は「お子様弁当」となります。



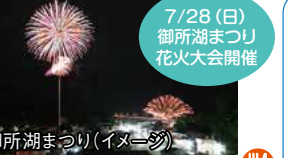
盛岡駅 (7:30頃)
湯守ホテル大観 (朝食・入浴)

小岩井農場特別見学ツアー
酪農生産を続ける国指定重要文化財を訪ねる小岩井農場特別見学ツアーでは、牛の暮らしと酪農の歴史をご案内。新鮮な生乳からできる乳製品の勉強をして、美味しいバターを作ろう。



小岩井農場 (昼食/和風ハンバーグランチ)
①敷地面積の大きさにびっくり農場めぐりバスツアー
②上丸牛舎の文化財見学ウォーク
③乳製品セミナーとバターづくり体験

湯守ホテル大観 (宿泊/16:00頃)



100年の森で学ぶ
牛たちのために100年以上にわたり育み続けた山林には、豊かな生態系が広がっています。ガイドと森や沢で生き物をさがしたり、森のめぐみに触れましょう。

ホテル (8:45頃)



小岩井農場で学ぶ自然体験 (昼食/炭火焼肉ランチ)
① 森で隠れ家探検
② ネイチャーゲーム
③ 沢の生き物さがし
※上記プログラムは所要時間約4時間前後となります。

盛岡駅
東北新幹線・普通車指定席
東京駅 (18:50～20:10)

全行程添乗員同行 14日(前日まで受付OK) (のど涼涼の場合) 2名以上で申込 国内旅行傷害保険付 (P.2参照)

食 事 ▶ 朝2回・昼2回・夕2回
宿 泊 ▶ つなぎ温泉/湯守ホテル大観(和洋室又は洋室)
募集人員 ▶ 30名(最少催行人員20名)

【注意事項】
※悪天候時はプログラムの内容を変更させていただきます。雨の森林散策や木工教室等、屋内外の別プログラムとなる場合もあります。
※当プログラムは小学生向けの内容となっております。※雨具やサンダル・長靴などは各自でご用意ください。
※御所湖まつり花火大会は天候により中止となる場合があります。※部屋タイプは選べません。
※復路は大宮駅・上野駅(一部コース除く)下車が可能です(返金はありません)。ご予約の際にお申し出ください。
※ご注意 (裏表紙参照) / (徒歩) (履装) (天候) (乗り) (V.P)
貸切バス会社:岩手県北自動車又は同等の会社

コース No. **B2201**

「ねぶた」「津軽三味線」「料理体験」
見て！聴いて！作って！五感にふれる旅をしよう！

有名シェフとの「スイーツ作り体験」と 青森の伝統文化にふれる旅

1泊2日

出発日 7/27(土)

幼児同行不可 乳児同行不可
※3歳～未就学児 ※0～2歳

旅行代金/単位:円	1室2～4名
東京駅発着	おとな1名様 56,800 小学生1名様 43,800
八戸駅集合・ 新青森駅解散	おとな1名様 35,800 小学生1名様 30,800

JR バス 食事 宿泊

1 目 目

東京駅 (8:40～9:40)

東北新幹線「はやぶさ」
普通車指定席



はやぶさ(イメージ)

昼

八戸駅 (11:30～12:30)

観光農園
アグリ
の里
おいらせ
フルーツ収穫・
スイーツ作り体験

JR東日本のクルーズトレイン「TRAIN SUITE 四季島」の 初代総料理長(現・料理監修者)とのスイーツ作り体験

岩崎 均シェフ



TRAIN SUITE 四季島(イメージ)

【プロフィール】
「TRAIN SUITE 四季島」料理監修/
ホテルメトロポリタン エドモント総料理長
「北海道洞爺湖サミット」料理スタッフ、
フランス二つ星レストランでの修業等
を経て、2015年「TRAIN SUITE 四
季島」の初代総料理長に就任。2019年
「TRAIN SUITE 四季島」料理監修
者に就任。

観光農園 アグリ
の里おいらせ



園内(イメージ)

夕

まかど観光ホテル
(宿泊/17:00頃)



大浴場(イメージ)

客室の一例

夜

2 目 目

ホテル (8:20頃)

圧巻の立佞武多観賞

五所川原立佞武多祭りに出陣する驚くほど大きい「ねぶた」を実際に見てみよう！本物の立佞武多に使用された紙を使ったうちわ作りと館内ツアーを通じて、津軽の伝統も学びます。



完成品(イメージ)

ねぶたうちわ作り(イメージ)

立佞武多の館
(見学・昼食)

かなぎ元気村
津軽伝統の和菓子「うんべい」作り

津軽三味線会館
津軽三味線生演奏を鑑賞

新青森駅 (15:00～16:00)

東北新幹線
普通車指定席

東京駅 (18:30～20:10)

夕

津軽三味線の
力強い音色に
感動！



津軽三味線生演奏(イメージ)

津軽伝統の和菓子
「うんべい」を
作ろう



うんべい(イメージ)

「うんべい」作り(イメージ)



全長約23m!

小学4年生(男子)の
平均身長約135cm

イメージ

手軽に予約!! お電話・インターネットからのお申し込みは2ページをご覧ください。

全行程添乗員同行 14日前まで受付OK(のりかえの追加料金) 2名以上で申込 国内旅行傷害保険付A (P.2参照)

食事 ▶ 朝1回・昼1回・夕1回
宿泊 ▶ 馬門温泉/まかど観光ホテル(和室)



募集人員 ▶ 30名(最少催行人員20名)

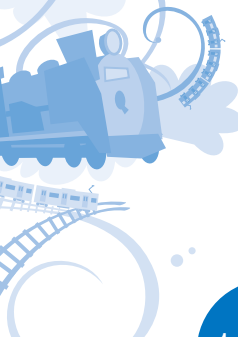
販売店へ ※乳幼児は参加できません。

【注意事項】

※天候により「観光農園 アグリ の里おいらせ」での体験内容・場所が変更となる場合があります。

※往復とも上野駅(一部コース除く)・大宮駅で乗下車が可能です(返金はありません)。ご予約の際にお申し出ください。

※ご注意(表表紙参照) / 徒歩(服装) 天候(現地集合・解散) LPV 貸切バス会社:三三五バス又は同等の会社



コース No. **B2260**

秋田名物「みそたんぽ」作りと
歴史ある鉱山で歴史の勉強も!



本物の列車に泊まろう! 「小坂鉄道レールパーク」と 世界遺産の森「白神山地」

1泊2日

出発日 7/24(水)、8/8(木)
幼児同行不可 ※3歳～未就学児
乳児同行不可 ※0～2歳

旅行代金/単位:円		4名参加	3名参加	2名参加
		A寝台2部屋	A寝台1部屋・B寝台1部屋	A寝台1部屋
東京駅発着	おとな1名様	57,900	57,900	58,900
	小学生1名様	48,900	48,900	49,900
盛岡駅集合・ 新青森駅解散	おとな1名様	37,900	37,900	38,900
	小学生1名様	36,900	36,900	37,900

JR バス 食事 宿泊

手軽に予約!! お電話・インターネットからのお申し込みは2ページをご覧ください。

1日目 朝 昼 夕方 2日目 朝 昼 夕方

東京駅 (8:20~9:40)
東北新幹線・普通車指定席
盛岡駅 (11:00~12:00)

鹿角観光ふるさと館
あんたらあ
(みそたんぽ作り・昼食)

尾去沢鉱山
●坑道探検
●純金砂金採り



郷土料理
みそたんぽ作り体験

みそたんぽ作り体験
ごはんをすり鉢でつぶして作る秋田の郷土料理を作ってみよう。

約1300年の歴史ある尾去沢鉱山。ひんやりとした坑道を探検した後は、鉱山発見のきっかけとなった砂金採りに挑戦!

昔の寝台特急に泊まろう!



1970年以来44年間、上野～秋田・青森方面を結び親しまれた寝台特急「あけぼの」が、宿泊施設「ブルートレインあけぼの客車」として小坂鉄道レールパークに。

小坂鉄道レールパーク
●宿泊 / 16:30頃 (ブルートレインあけぼの客車)
※夕食は近隣のレストランとなります。

小坂鉄道レールパーク
(ブルートレインあけぼの客車) / 9:00頃
朝食: 人気のご当地駅弁「鶏めし弁当」

大館・小坂鉄道レールバイク

白神山地 (昼食)

新青森駅 (16:00~17:00)
東北新幹線・普通車指定席
東京駅 (20:00~21:30) はやぶさ(イメージ)

自然いっぱい! 秘密の線路を走る!
旧小坂鉄道の廃線を活用し、自転車感覚でペダルをこいで進む爽快アトラクション! 林間や川や鉄橋など大自然の中の線路を運転手気分で行こう!

探検隊になって楽しさいっぱいの世界遺産を遊びつくそう!
ブナの巨木や野鳥の鳴き声など五感をいっぱい使って大自然を味わいます。

全行程添乗員同行 14日前まで受付OK(1泊2日の場合) 2名以上で申込 国内旅行傷害保険付A (P.2参照)

食事 ▶ 朝1回・昼2回・夕1回
宿泊 ▶ 小坂町 / 小坂鉄道レールパーク ブルートレインあけぼの客車 (A寝台個室 ※3名参加時は1名B寝台個室)
募集人員 ▶ 各20名 (最少催行人員各15名)

【注意事項】
※あけぼの客車のA寝台個室は補助ベッドを使用しての定員2名、B寝台個室は定員1名となります。
※B寝台個室の上段・下段は選べません。また、B寝台個室のみでのお申込みはできません。
※宿泊車両には給水設備やトイレ等がありません。駅舎管理棟をご利用ください。シャワー室は17:00~22:00 / 6:30~8:30まで利用できます(シャンプー、ボディソープ有り / タオル、歯ブラシはご持参いただくか現地での購入となります)。時間は当日変更となる場合があります。
※往復とも上野駅(一部コース除く)・大宮駅で乗下車が可能です(返金はありません)。ご予約の際にお申し出ください。
※ご注意(裏表紙参照) / 徒歩 / 服装 / 天候 / 現地集合・解散 / 貸切バス会社: 岩手県交通又は秋北バス又は同等の会社

コース No. **B4091** 群馬で山と川の大自然に触れる／鉄道と発電所の社会見学も！

「ELぐんまよこかわ」に乗車！大迫力の「神流川発電所」内部も探検 清流に住む「水棲昆虫観察」と山のめぐみで作る「木工体験」

1泊2日

出発日 7/21(日)、8/4(日) 幼児同行不可 ※3歳～未就学児 乳児同行不可 ※0～2歳

旅行代金/単位:円		1室3～4名	1室2名
東京駅発着	おとな1名様	47,800	49,800
	小学生1名様	42,800	44,800
高崎駅 集合・解散	おとな1名様	42,800	44,800
	小学生1名様	39,800	41,800

JR バス 食事 宿泊

1日目

東京駅 (7:30～8:30)
上越新幹線・普通車指定席
高崎駅 (9:00～10:00)
ELぐんまよこかわ・普通車指定席
横川駅



イメージ

元鉄道職員の特別ガイドツアーで鉄道に詳しくなるぞ！



イメージ

碓氷峠鉄道文化むら

昼

おぎのや本店 (昼食)

碓氷峠の名物・陶器の器に入った「峠の釜めし」



峠の釜めし(イメージ)

きれいな川を探検して水棲昆虫を観察しよう

キラキラした清流には生き物がたくさん。川に入ってトンボの幼虫や水棲昆虫を探してみよう。小さな魚も見つけられるかも。



イメージ



イメージ

下仁田町自然史館 (下仁田ジオパーク)

やまびこ荘



外観

大浴場(イメージ)

夕

夜

やまびこ荘 (宿泊/17:00頃)

2日目

旅館 (8:15頃)

上野スカイブリッジ・不二洞

森の体験館 (木工体験)

真夏でもひんやり 関東最大級の鍾乳洞



イメージ

木の枝を組み合わせて、くっつけて思い出に残る宝物づくり！



イメージ

山林には豊かな自然の恵みがいっぱい。まつぼっくり、どんぐり、カシワヤトチの実の皮、ツバキの実など、たくさんの木の実や枝を自由に使って世界にひとつだけの作品を作ろう。

まほーばの森 (昼食)

東京電力 神流川発電所

世界最大級の揚水式発電所の中は地下都市みたいでワクワク！



イメージ

高崎駅 (17:30～18:30)

上越新幹線・普通車指定席

東京駅 (18:30～20:00)

夕

全行程添乗員同行 14日前まで受付OK(1ヶ月前以降の参加) 2名以上で申込 国内旅行傷害保険付A (P.2参照)

食事 ▶ 朝1回・昼2回・夕1回
宿泊 ▶ 上野村/やまびこ荘(和室)

募集人員 ▶ 各30名(最少催行人員各20名)

【注意事項】

- ※天候により行程の入れ替えやプログラムが変更となる場合があります。
- ※風呂なしのお部屋となります。
- ※水棲昆虫などは観察することを目的としており、採集が目的ではありません。
- ※往復とも上野駅(一部コース除く)・大宮駅で乗下車が可能です(返金はありません)。ご予約の際にお申し出ください。
- ※2階建てMaxとき号又はMaxたにがわ号を利用の場合は、1階席(階段あり)となります。
- ※ご注意(裏表紙参照) / 徒歩(服装) 天候(現地集合・解散) V.P. 貸切バス会社:多野観光又は同等の会社

販売店様へ ※乳幼児は参加できません。

手軽に予約!! お電話・インターネットからのお申し込みは2ページをご覧ください。

迫力の放水を見られる
チャンスも！



黒部ダム(イメージ) ※放水を行っていない場合もありです。



ケーブルカーや
ロープウェイを
乗り継いで、大迫力の
黒部ダムをめぐるぞ！

コース No. **B5054** 標高約 1,930m「弥陀ヶ原ホテル」宿泊 / 普段は入れない裏側も探検
6つの乗り物を使い継いで、立山黒部アルペンルートを横断しよう！

1泊2日

出発日 8/1(木) 幼児同行不可 乳児同行不可
※3歳～未就学児 ※0～2歳

旅行代金/単位:円		1室3～4名	1室2名
東京駅 発着	おとな1名様 小学生1名様	65,800 47,800	68,800 56,800
黒部宇奈月温泉駅集合・ 長野駅解散	おとな1名様 小学生1名様	52,800 40,800	55,800 49,800

JR ケーブルカー・ロープウェイ バス 徒歩 食事 宿泊

手軽に予約!! お電話・インターネットからのお申し込みは2ページをご覧ください。

- 1 朝
- 東京駅 (8:00～10:30)
北陸新幹線・普通車指定席
 - 黒部宇奈月温泉駅 (11:00～12:00)
 - 立山駅
 - 立山ケーブルカー
 - 美女平
 - 立山高原バス
 - 弥陀ヶ原
 - 弥陀ヶ原ホテル (宿泊 / 16:00頃)
- 2 夜

標高約 1,930m 弥陀ヶ原を楽しもう!

到着後 弥陀ヶ原散策に出発!

チングルマ タテヤマリンドウ ニッコウキスゲ
花期は全て7月～8月となります。(例年)

絶景 雲海に沈む夕日
自然が織りなす風景

宿泊 雲上の高原リゾート「弥陀ヶ原ホテル」に宿泊
夜は星空観察会!

絶景 雲海に沈む夕日
自然が織りなす風景

宿泊 雲上の高原リゾート「弥陀ヶ原ホテル」に宿泊
夜は星空観察会!

- 2 朝
- ホテル (9:30頃)
 - 弥陀ヶ原
 - 立山高原バス
 - 室堂 (自由散策)
 - 立山トンネルロープバス
 - 大観峰
 - 立山ロープウェイ裏側見学
 - 立山ロープウェイ
 - 黒部平 (昼食)
 - 黒部ケーブルカー
 - 黒部湖
 - 黒部ダム
 - 関電トンネル工事跡見学ツアー
 - 関電トンネル電気バス
 - 扇沢駅
 - 長野駅 (17:00～19:00)
 - 北陸新幹線・普通車指定席
 - 東京駅 (20:00～21:00)
- 3 夕

フレティーナ 特別企画 立山ロープウェイの裏側見学
中間に柱がない国内最長(約1,700m)のロープウェイの秘密にせまる!

関電トンネル 工事跡見学ツアー
一般公開していない、黒部ダム建設当時のまま唯一残っている素掘りのトンネルの中へ!

特別公開 関電トンネル 工事跡見学ツアー
一般公開していない、黒部ダム建設当時のまま唯一残っている素掘りのトンネルの中へ!

全行程添乗員同行 14日前まで受付OK! (カード決済の場合) 2名以上で申込 国内旅行傷害保険付A (P.2参照)

食事 ▶ 朝1回・昼1回・夕1回
宿泊 ▶ 弥陀ヶ原 / 弥陀ヶ原ホテル (洋室又は和室)

募集人員 ▶ 30名 (最少催行人員 15名)

【注意事項】
※花の見頃は年により異なります。
※気象条件により星空・雲海・夕日等はご覧にならない場合があります。
※バスガイドは乗車しません。※2日目はアルペンルート内、手荷物回送サービス付きとなります。
※部屋タイプは選べません。
※往復とも上野駅(一部コース除く)・大宮駅で乗下車が可能です(返金はありません)。ご予約の際にお申し出ください。
※ご注意(裏表紙参照) / (徒歩) (服装) (花期) (天候) (現地集合・解散) (VIP)
貸切バス会社: 1日目: 富山地方鉄道又は同等の会社、2日目: アルピコ交通又は同等の会社

石川県っておもしろい!?昔から続く「伝統文化」と未来に続く「宇宙体験」を楽しもう!

1泊2日

出発日 7/27(土)

幼児同行不可 乳児同行不可
※3歳～未就学児 ※0～2歳

旅行代金/単位:円		1室3～4名	1室2名
東京駅発着	おとな1名様	57,800	59,800
	小学生1名様	43,800	45,800
新高岡駅又は富山駅集合・金沢駅解散	おとな1名様	37,800	39,800
	小学生1名様	33,800	35,800

JR バス 食事 宿泊

1日目

朝 東京駅 (8:30～9:30)

北陸新幹線・普通車指定席

新高岡駅又は富山駅 (11:30～12:00)

昼

ひみ番屋街 (自由昼食)

宇宙科学博物館
コスモアイル羽咋
(ドロダンゴでオリジナル惑星づくり体験)

宇宙科学博物館 コスモアイル羽咋で惑星づくり体験

宇宙食のお土産付き



江戸時代からUFOが出現する伝説が残るまち!

ドロダンゴを作って自分だけの惑星をつくってみよう



NASA特別協力施設(イメージ)

夕

千里浜レストハウス (砂像見学)

ロイヤルホテル 能登 (宿泊/17:40頃)



砂像(イメージ)

千里浜なぎさドライブウェイ(イメージ)



ホテルからの夕日(イメージ)

夕食バイキング(イメージ)

2日目

朝

ホテル (8:15頃)

千里浜なぎさドライブウェイ

昼

近江町市場 (見学)

ひがし茶屋街
押寿司体験厨房 金澤寿し (押寿司づくり体験・昼食)

金沢市民の台所、近江町市場を見学



活気あふれる市場を見学しよう。何種類の魚を見ることが出来るかな。

イメージ 写真提供: 金沢市

金沢のお祭りで欠かせない伝統的「押寿司づくり体験」

春と秋のお祭りでどの家庭でも作っていた押寿司。金沢で受け継がれた大切な食文化を体験しよう!



押寿司(イメージ)



ひがし茶屋街(イメージ) 写真提供: 金沢市

金箔貼り体験でマイ箸づくり

金箔の薄さは、5円玉分の金を伸ばして置1枚分! とっても薄い金箔を上手に貼れるかな?



金箔貼り体験(イメージ)

金箔ソフトも食べられるよ! (小学生のみ)



金箔の間(イメージ)

夕

金沢駅 (15:30～16:30)

北陸新幹線・普通車指定席

東京駅 (19:00～20:00)



加賀でまり(イメージ)

金沢の伝統工芸を支える作家や職人の作品を見よう!

手軽に予約!! お電話・インターネットからの申し込みは2ページをご覧ください。

全行程添乗員同行 14日前まで受付OK(10日決済の場合) 2名以上で申込 国内旅行傷害保険付A (P.2参照)

食事 ▶ 朝1回・昼1回・夕1回
宿泊 ▶ 志賀の郷温泉/ロイヤルホテル 能登 (和室又は洋室又は和洋室)

募集人員 ▶ 30名 (最少催行人員20名)

【注意事項】

- ※千里浜なぎさドライブウェイは天候によっては通行できない場合があります。
- ※夕日は天候等により見られない場合があります。
- ※金箔ソフトは小学生のみとなります。
- ※バスガイドは同乗しません。
- ※部屋タイプは選べません。
- ※往復とも上野駅(一部コース除く)・大宮駅で乗下車が可能です(返金はありません)。ご予約の際にお申し出ください。
- ※ご注意(裏表紙参照)/徒歩(服装)天候(現地集合・解散) V.P. 貸切バス会社:北陸交通又は同等の会社

販売店様へ ※乳幼児は参加できません。

