



「エコステ」～京葉線海浜幕張駅～

中央線四ツ谷駅、東北本線平泉駅に次いで、2013年9月に3番目の「エコステ」モデル駅として使用開始しました。風力発電や太陽光採光システムなど、さまざまな環境保全技術を導入しています。

創エネ

04 風力発電機

場所：南口防風壁上部



時間帯で変化する海風が吹いており、この風でプロペラが回り、昼夜を問わず発電しています。また視覚的にもエコを実感できるようにしています。

05 太陽光発電パネル

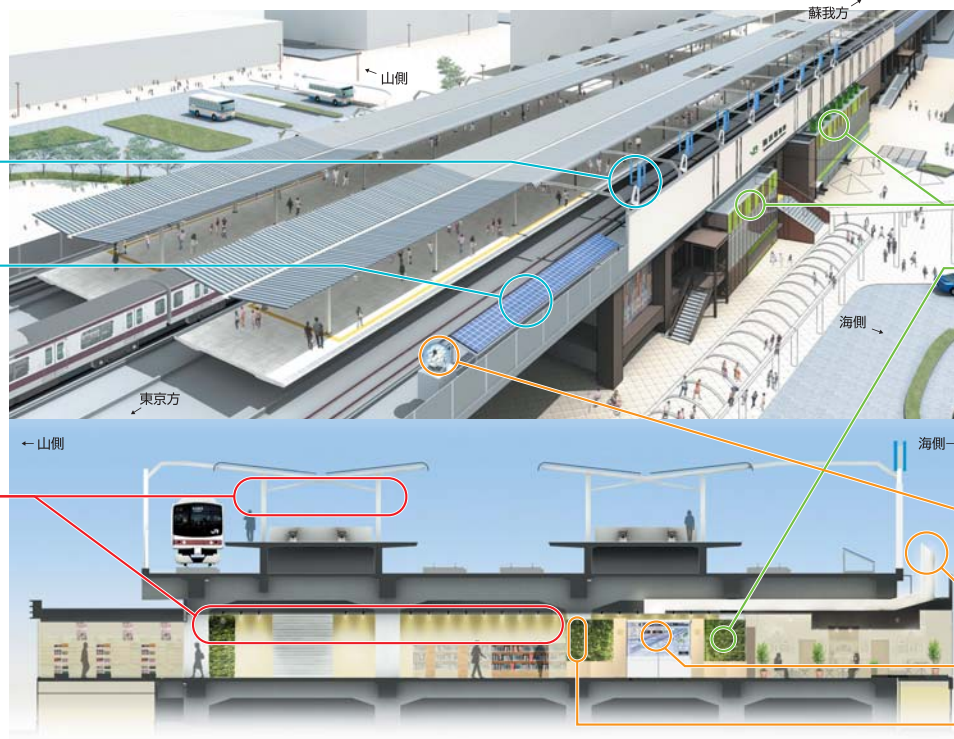
場所：南口線路脇

南側に太陽光発電システムを採用し、太陽光エネルギーの利用に積極的に取り組んでいます。パネルは、エネルギー効率を考慮して選択しています。



創エネ
04
05

省エネ
01
02
03



環境調和
10
11

エコ実感
06
07
08
09

環境調和

10 壁面緑化

場所：南口及び北口壁面

駅建物の外壁を緑化することで、周辺樹木などと融合した美しい景観が実現し、温暖化対策に貢献しています。



11 建物内緑化

場所：コンコース・店舗

エコ情報掲示付近を緑化することで、環境との調和を図っています。

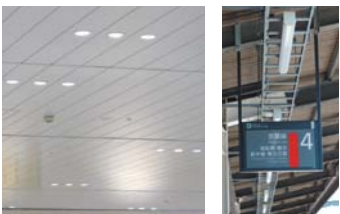


省エネ

01 LED照明

場所：コンコース・ホーム・店舗

LED照明を導入し、エネルギー使用量を低減しています。



02 高効率空調

場所：みどりの窓口・事務室・店舗

旅客トイレや駅事務室で使用している空調システムを、最新型の省エネタイプにすることにより、エネルギー使用量を低減しています。



03 節水型トイレ

場所：旅客トイレ・多機能トイレ

トイレ器具を節水効果の高いタイプに取替え、洗浄水などを低減し、より環境に配慮したトイレにしています。

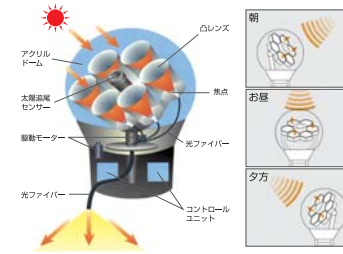


エコ実感

06 太陽光採光システム

場所：線路脇からコンコース

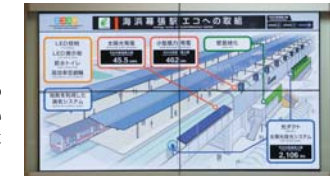
太陽光を光ファイバーで高架下などへ伝送するシステムの導入により、終日安定した採光を可能としています。



08 エコ情報掲示盤

場所：コンコース

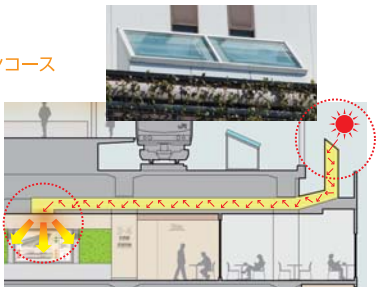
大画面液晶パネルの情報掲示盤を設置し、各発電システムの発電量やCO₂削減量などの状況が一目で分かるようになっています。また、海浜幕張駅に導入されているエコメニューについても紹介しています。



07 光ダクト

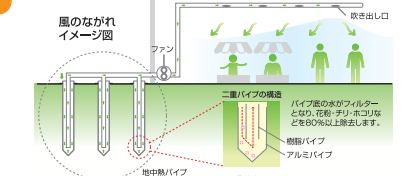
場所：南口屋根上からコンコース

太陽光をダクト内で反射させて、高架下に光を送る設備です。



09 地中熱を利用した換気システム

場所：コンコース



地中熱で熱交換して外気を取り入れることにより、外気は、夏に冷たく冬に暖かい風を感じる事が出来ます。