



**JEP**  
JR EAST PASS  
Tohoku area

Travel and discover!



Japan.  
Endless  
Discovery.

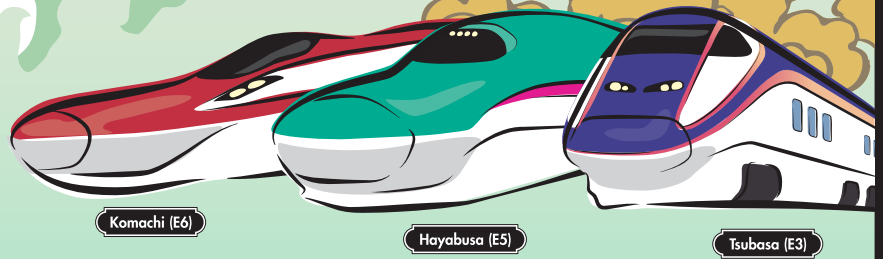
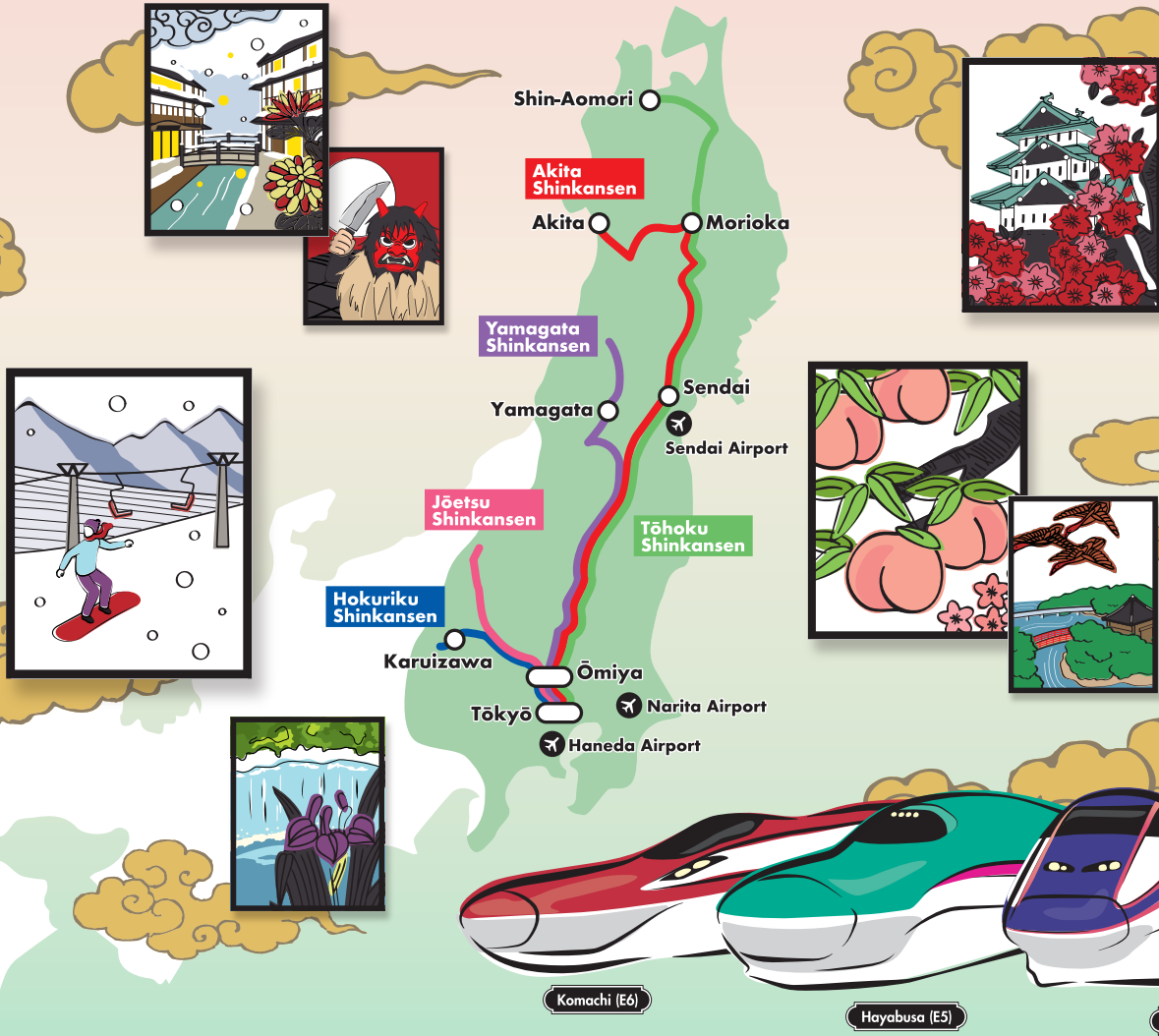


# JR EAST PASS

## Tohoku area

สามารถขึ้นรถไฟ Shinkansen และรถไฟ JR สายอื่นๆ ภายในพื้นที่ ได้ไม่จำกัดจำนวนครั้ง !  
มาสนุกกับการเดินทางของคุณเท่านั้นด้วย "JR EAST PASS" ที่คุ้มค่ากันเถอะ!

ราคา **ผู้ใหญ่ 30,000 เยน** **เด็ก 15,000 เยน**  
(อายุ 12 ปีขึ้นไป) (6~11ปี)



**ผู้ที่ซื้อได้** ผู้ที่มีหนังสือเดินทางที่ออกโดยประเทศอื่นนอกเหนือจากประเทศญี่ปุ่น  
**ช่วงเวลา** 5 วันต่อเนื่องกัน

\*กรุณาแสดงหนังสือเดินทางตัวจริงที่ยังไม่หมดอายุของผู้ใช้ตัวเมื่อซื้อหรือแลกตั๋ว (ใช้สำเนาหนังสือเดินทางหรือเอกสารอื่นแทนไม่ได้)  
\*เปลี่ยนเป็น Pass อื่นหลังซื้อไม่ได้  
\*สามารถซื้อ Pass ได้หลายใบ หากช่วงเวลาที่ใช้ได้ไม่ซ้อนกัน

### ไม่ต้องเข้าแถว!

รับตั๋วที่ซื้อจาก "JR-EAST Train Reservation" ที่เครื่องจำหน่ายตั๋วที่นั่งแบบจองล่วงหน้าจะสะดวกกว่า!



รับได้จากเครื่องจำหน่ายตั๋วที่นั่งแบบจองล่วงหน้าที่มีเครื่องอ่านหนังสือเดินทางแบบในรูปด้านซ้าย!

\*ใช้ได้เฉพาะหนังสือเดินทางที่มีไมโครชิปฝังอยู่เท่านั้น  
\*รองรับเฉพาะตั๋วที่ซื้อจาก "JR-EAST Train Reservation" ที่บริหารโดย JR-EAST เท่านั้น





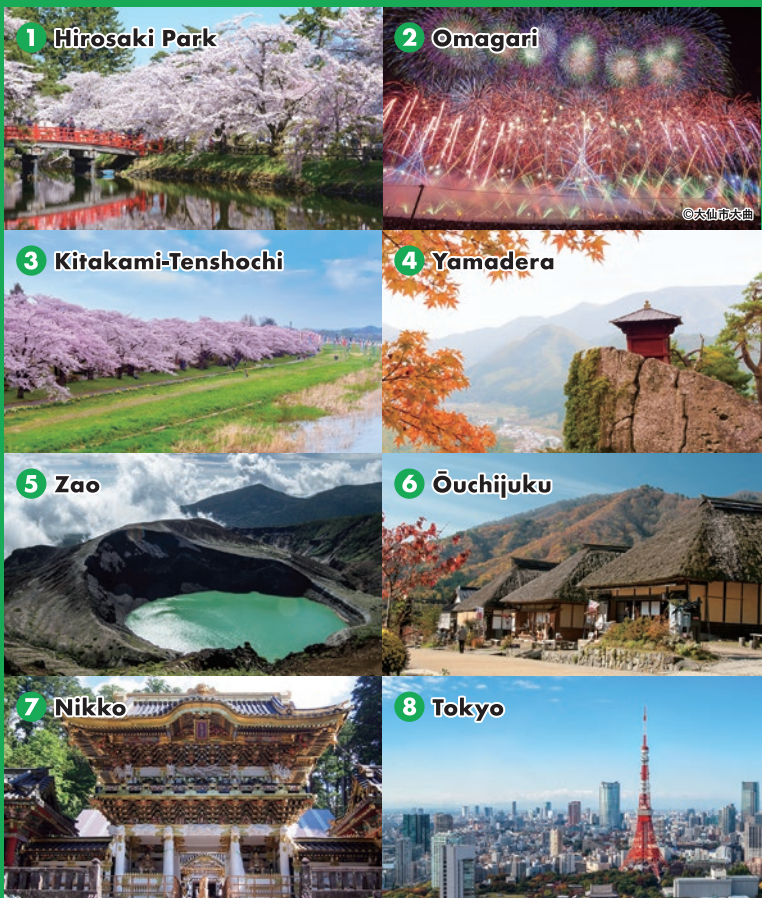
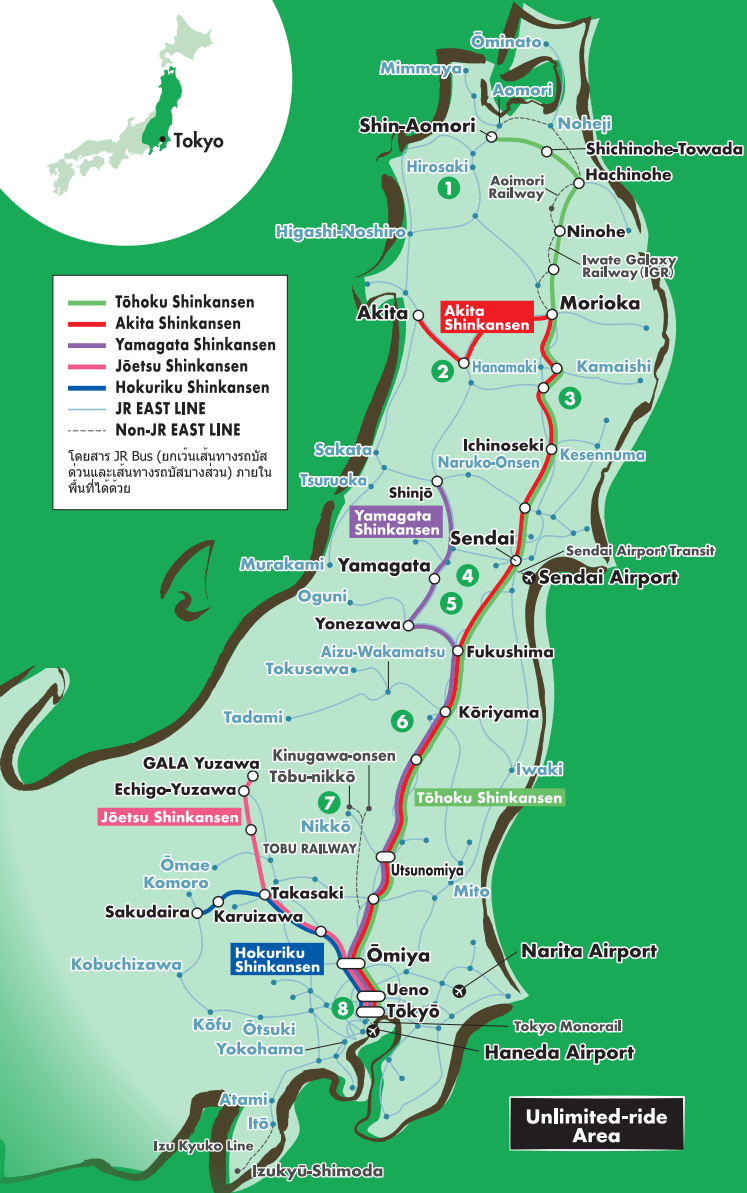
# JEP

## JR EAST PASS

— Tohoku area —

ภูเขาที่ยิ่งใหญ่ตระการตา ทะเลสาบที่สวยงาม  
Tohoku ที่ถูกล้อมรอบด้วยทะเลทั้งสามด้าน  
ธรรมชาติที่อุดมสมบูรณ์และวัฒนธรรมแบบ  
ดั้งเดิมของชาวญี่ปุ่น และยังมีอาหารอร่อย  
มากมาย ออกเดินทางค้นหาประสบการณ์ดี ๆ  
ที่ญี่ปุ่นในพื้นที่ Tohoku กันเถอะ

- Tōhoku Shinkansen
  - Akita Shinkansen
  - Yamagata Shinkansen
  - Jōetsu Shinkansen
  - Hokuriku Shinkansen
  - JR EAST LINE
  - Non-JR EAST LINE
- โดยสาร JR Bus (ยกเว้นเส้นทางรถบัส  
ด่วนและเส้นทางรถบัสบางสาย) ภายใน  
พื้นที่ได้ด้วย



**เส้นทางที่ใช้โดยสาร**

สามารถใช้บริการที่นั่งแบบที่สำรองไว้ (Reserved seat) ของตู้โดยสารธรรมดาของรถไฟธรรมดา รถไฟด่วน รถไฟด่วนพิเศษ (รวมถึง Shinkansen) ของเส้นทางรถไฟ JR EAST (รวมถึง BRT), เส้นทางรถไฟ Izu Kyuko Line ทั้งหมด, เส้นทางรถไฟ Tokyo Monorail ทั้งหมด, เส้นทางรถไฟ Aomori Railway ทั้งหมด, เส้นทางรถไฟ Iwate Galaxy Railway (IGR) ทั้งหมด และเส้นทางรถไฟ Sendai Airport Transit ทั้งหมด ตลอดจนรถบัสของ JR Bus Tohoku และ JR Bus Kanto (ยกเว้นเส้นทางรถบัสด่วนและเส้นทางรถบัสบางสาย) ได้ไม่จำกัดจำนวนครั้งภายในพื้นที่ Free Area นอกจากนี้ สำหรับที่นั่งที่สำรองไว้ (Reserved seat) ของขบวนธรรมดาในรถไฟด่วนพิเศษ ของ "Nikko" "Kinugawa" "SPACIA Kinugawa" เส้นทางรถไฟ Tobu Railway ก็สามารถขึ้นลงได้ไม่จำกัดจำนวนครั้งเช่นกัน

\*1) ไม่สามารถขึ้น-ลงรถไฟด่วนพิเศษของ Tobu Railway ซึ่งออกจากรถหรือถึงสถานีรถไฟสาย Tobu Railway \*2) สถานี GALA Yuzawa เปิดให้บริการเฉพาะช่วงฤดูหนาวและฤดูใบไม้ผลิเท่านั้น

### วิธีซื้อ JR EAST PASS

**ผ่านทางออนไลน์**  
สามารถซื้อทาง JR-EAST Train Reservation

รับตั๋วที่ซื้อจาก "JR-EAST Train Reservation" ที่เครื่องจำหน่ายตั๋วที่นั่งแบบจองล่วงหน้าจะสะดวกกว่า!

<https://www.eki-net.com/th/jreast-train-reservation/Top/Index>

**ซื้อภายในประเทศญี่ปุ่น**  
สามารถซื้อได้ที่จำหน่ายและเครื่องจำหน่ายตั๋วที่นั่งแบบจองล่วงหน้าซึ่งมีเครื่องอ่านหนังสือเดินทางติดตั้งอยู่ในประเทศญี่ปุ่น

\*เฉพาะเครื่องจำหน่ายตั๋วที่นั่งแบบจองล่วงหน้าที่ติดตั้งเครื่องอ่านหนังสือเดินทางในบางสถานีของ JR EAST  
\*ยังคงสามารถซื้อและปรึกษาจองล่วงหน้าได้เหมือนเดิม  
\*โปรดมองหาเครื่องจำหน่ายตั๋วที่นั่งแบบจองล่วงหน้าซึ่งมีโลโกดังที่แสดงด้านบน  
\*ใช้เฉพาะหนังสือเดินทางที่มีโลโกดังเท่านั้น

ไม่ต้อง  
เข้า  
แถว!

สามารถตรวจสอบสถานที่ซึ่งมีเครื่องจำหน่ายตั๋วที่นั่งแบบจองล่วงหน้าที่รองรับได้จากลิงก์หรือ QR Code นี้  
[https://www.jreast.co.jp/e/downloads/pdf/passport\\_operation\\_e.pdf](https://www.jreast.co.jp/e/downloads/pdf/passport_operation_e.pdf)

สามารถตรวจสอบสถานที่ซึ่งมีเคาน์เตอร์จำหน่ายตั๋วจากลิงก์หรือ QR Code นี้  
<https://www.jreast.co.jp/e/ticketwindow/>

จองที่นั่งทางเครื่องจำหน่ายตั๋วที่นั่งแบบจองล่วงหน้าได้อย่างราบรื่น!

สามารถจองที่นั่งแบบจองล่วงหน้าของ Shinkansen รถไฟด่วนพิเศษ ฯลฯ ได้ที่เครื่องจำหน่ายตั๋วที่นั่งแบบจองล่วงหน้าของสถานี JR EAST

จากบริษัททัวร์ของต่างประเทศ ทำการซื้อล่วงหน้า กรุณาแลกเปลี่ยนตัวจริงหลังจากเดินทางมาถึงประเทศญี่ปุ่น