



【19：30 発表】

## 大雨の影響による 10 月 27 日（日）以降の運転計画について（19:30 発表）

2019年10月26日  
千葉支社

大雨の影響により、運転を見合わせている線区は次のとおりです。  
今後の復旧状況によっては更に時間を要する可能性があります。

★総武本線 榎戸駅～成東駅間

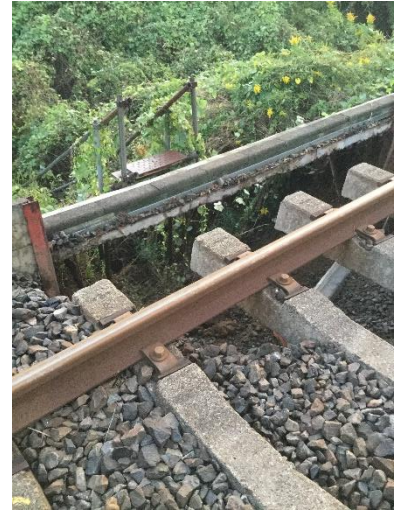
復旧は早くとも29日（火）以降となる見込みです（路盤流出）

★総武本線の特急「しおさい」は、27日（日）は終日運転を取りやめます

28日（月）・29日（火）は、佐倉駅～東京駅間の「しおさい4号」以外の列車は運休となります

・久留里線 久留里駅～上総亀山駅間

土砂流入が多数発生しているため、運転再開の見込みは立っておりません



総武本線八街駅～日向駅間路盤流出

なお、これ以外の線区でも大幅な遅れや運休が発生する場合があります。  
ご利用のお客さまにはご迷惑をおかけいたしますが、今後の情報にご注意ください。

※最新の情報につきましては、JR東日本ホームページ「運行情報・運休情報」

[http://traininfo.jreast.co.jp/train\\_info/service.aspx](http://traininfo.jreast.co.jp/train_info/service.aspx)

「[関東エリアの運行情報](#)」「[在来線特急等の運行情報](#)」でもご案内しております。