

令和2年(2020年)10月30日  
幕張新都心拡大地区新駅設置協議会  
東日本旅客鉄道株式会社 千葉支社

## 幕張新都心拡大地区新駅の事業進捗について

東日本旅客鉄道株式会社と千葉県・イオンモール株式会社・千葉市の3者を構成員とする幕張新都心拡大地区新駅設置協議会では、幕張新都心全体における都市機能の強化や交通機能の分散化を図るため、京葉線新駅について平成30年(2018年)4月20日に基本協定を締結し、本年7月下旬から本格着工し、事業を進めてまいりました。

このたび、開業予定時期を「令和5年(2023年)春」と決めましたので、お知らせします。

### 1 新駅概要

#### (1) 設置位置

京葉線新習志野・海浜幕張間  
(千葉市美浜区浜田内)

※新習志野駅から約1.7km  
海浜幕張駅から約1.7km

#### (2) 駅設備

ア ホーム

2面2線10両対応  
(駅本屋)鉄骨造1階建て

イ バリアフリー施設

多機能トイレ、エレベーター1基

ウ イメージパース(現時点でのイメージであり、実際とは異なる場合があります。)



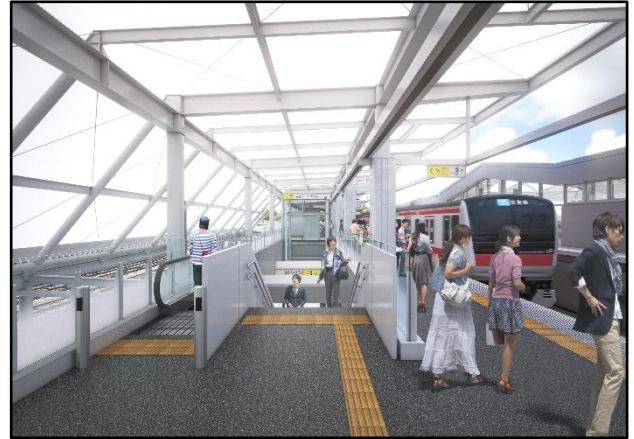
【新駅設置位置】



【駅舎外観イメージ図(南側より)】

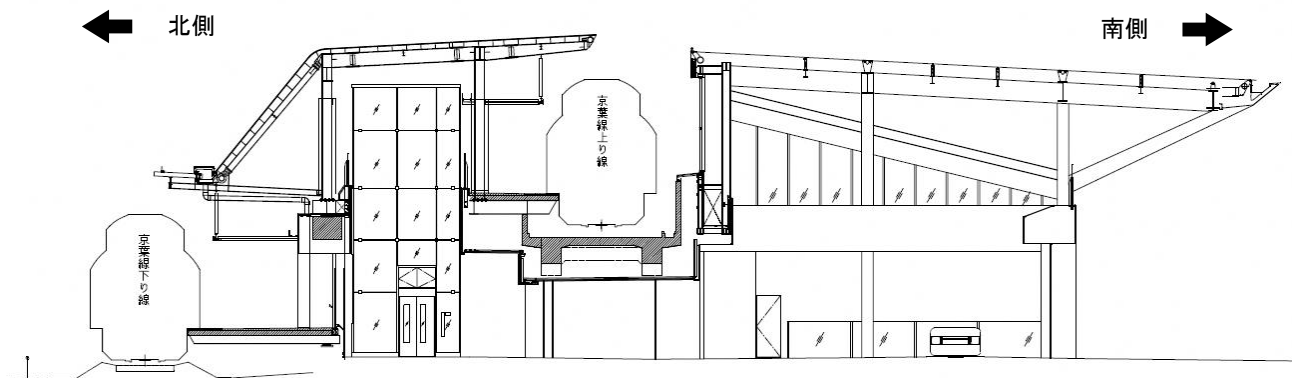


【改札内コンコースイメージ図】



【上り（東京方面）ホームイメージ図】

エ 断面図



【中央部断面図】

2 今後の予定

(1) 令和5年（2023年）春に開業

※社会情勢等により変更となる可能性があります。

(2) 駅名称等は、決まり次第東日本旅客鉄道株式会社よりお知らせします。

(3) 駅前広場は新駅開業と同時期の供用開始をめざし、現在、詳細設計を進めております。

（千葉市事業）