

2019年12月20日
千葉支社

千葉支社管内の駅が使いやすくなります！

～駅設備のリニューアルについて～

- JR東日本では、質の高いサービスを提供することにより、お客さまのご期待にお応えする取り組みを継続して行っています。
- お客さまがご利用になる駅の設備のリニューアルでは、より快適に駅をご利用いただけるよう、トイレの改修などを行っています。
- 2019年度のリニューアル工事が一部完了しましたので、今回お知らせします。
- 工事期間中は、ご利用のお客さまにはご不便をおかけしますが、ご理解とご協力をお願いします。

○ 2019年度の駅設備リニューアル工事の概要

(1) 駅の大規模改良（新木場駅）

2019年12月26日(木)初電から、一部設備を使用開始します。

《使用開始する設備》

- ・拡張したコンコース、エレベーター、エスカレーター、階段
- ※お客さま用トイレは11月19日に使用開始済み
- ※自動改札の通路構成を12月22日初電に実施予定

《今後の予定》

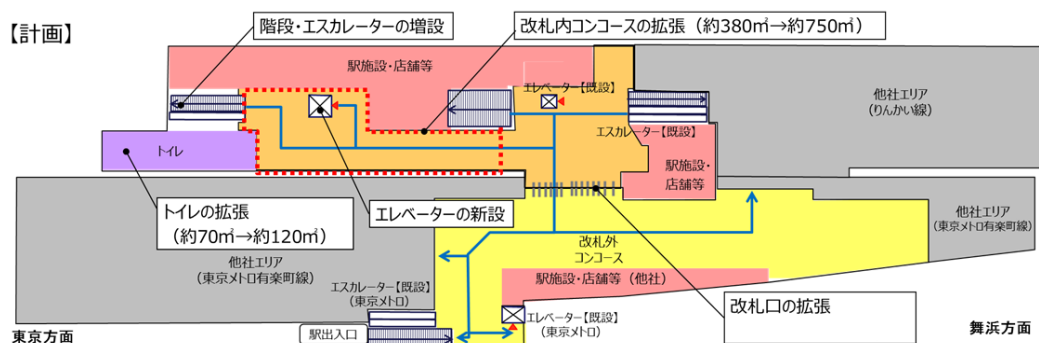
- ・引き続き、コンコース内装や駅業務施設・店舗等の工事を行います。



新木場駅 改札内コンコース(イメージ)

【参考】駅改良工事計画の概要 ※2017年6月6日 本社より発表済み

- ・エレベーターを増設し、バリアフリー設備を拡充します。
- ・ホームとコンコースのお客さま動線がスムーズになるよう、階段とエスカレーターを増設します。
- ・コンコース、改札口やトイレを拡張し混雑緩和を図ります。



(2) お客様用トイレのリニューアル

《全面リニューアル》

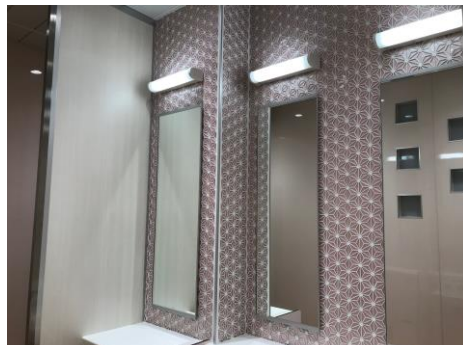
- ・より快適にトイレをご利用頂けるように、お客さまのご利用人数が多い駅を中心に、トイレの全面リニューアルを行っています。

○浅草橋駅

- ・浅草橋駅周辺の地域性を考慮し、トイレのデザインに和柄を用い、外装にはビーズが散りばめられている様子を表現しました。
(2019年12月10日使用開始)



浅草橋駅西口トイレ(外観)



浅草橋駅西口トイレ(内部)

○鹿島神宮駅

- ・現在の鹿島神宮駅のお客さま用トイレは段差があり、また多機能トイレが整備されていませんでした。観光でいらっしゃるお客さまがよりご利用しやすいよう、段差解消を行い、多機能トイレを新設します。(2020年2月使用開始予定)



鹿島神宮駅トイレ(現状)



鹿島神宮駅トイレ(リニューアルイメージ)

《和式便器の洋式化》

- ・お客さまのご利用人数が多い駅以外では、お客さま用トイレに和式便器が残っていましたが、ライフスタイルの変化や外国人のお客さまの増加に伴い、和式便器の洋式化を行っています。
- ・2019年度整備計画:10駅25箇所



整備前



整備後

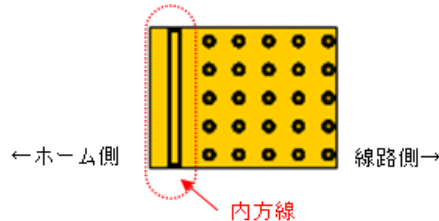
整備例(茂原駅)

(3) ホーム設備のリニューアル

・駅のホームは、お客さまが列車の乗降をされる場所であり、安全性の向上に継続して取り組んでいます。また、運行情報の取得や快適にお待ち頂くことができるよう様々な取り組みを行っています。

《内方線付き点状ブロックの整備》

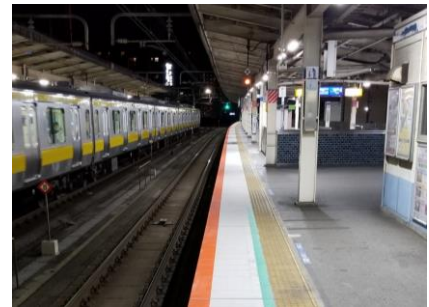
- ・ホームの内側をわかりやすくお知らせする、ホーム縁端部の内方線付き点状ブロックの整備を進めています。
- ・2019年度整備計画：11駅



整備例(八幡宿駅)

《CPラインの整備》

- ・ホーム端部の危険性に対して注意喚起を行うために、「CPライン」を整備しています。
- ※CP:Color Psychology(色彩心理)
- ・現在、首都圏の転落や接触件数が多い駅を中心に整備を拡大しています。
- ・2019年度整備計画：9駅



整備例(稲毛駅)

《発車標の取替え》

- ・お客さまへの情報提供として重要なホームの発車標をLCD(液晶ディスプレイ)化し、情報提供の拡充と視認性の向上を図っています。
- ・2019年度整備計画：5駅



整備例(両国駅)

《ホーム上家(屋根)の整備》

- ・雨天時等の列車への安全・スムーズな乗降を目的として、ホーム上家(屋根)の整備を行っています。
- ・2019年度整備計画：成田駅



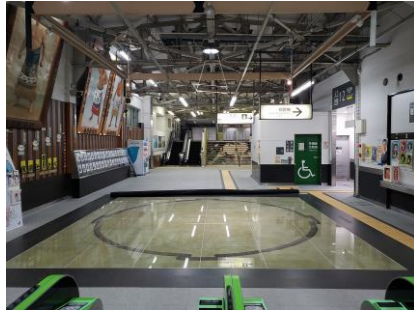
《ホームベンチの整備》

- ・お客さまが快適に列車をお待ち頂けるよう、ホームベンチの整備を行っています。
- ・2019年度整備計画：千葉駅(増設)

(4) その他のリニューアル工事

《コンコース床タイル張替え》

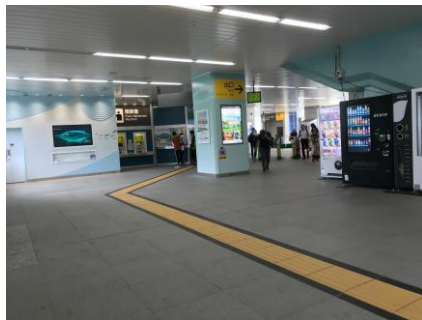
・雨天時の転倒防止等を目的に、コンコースの床タイルの張替えを行っています。



整備例(両国駅)



整備例(潮見駅)



整備例(葛西臨海公園駅)

