

ビューカードは「ビューサンクスサポート」を通じて震災復興を応援します！
～2012年度 ビューサンクスサポート～

株式会社ビューカードでは、クレジットカードの利用に応じて貯まった「ビューサンクスポイント」を会員さまから寄付（交換申込）いただくことで、伝統文化の保護・継承活動や世界の子どもたちを支援する社会貢献プログラム「ビューサンクスサポート」を実施しています。

2012年度の支援先について東日本大震災からの復興をテーマに検討して参りましたが、この度、その支援先が決定いたしました。

◎「机浜番屋群」再生プロジェクト

◎相馬野馬追

◎SEEDS OF FURUSATO

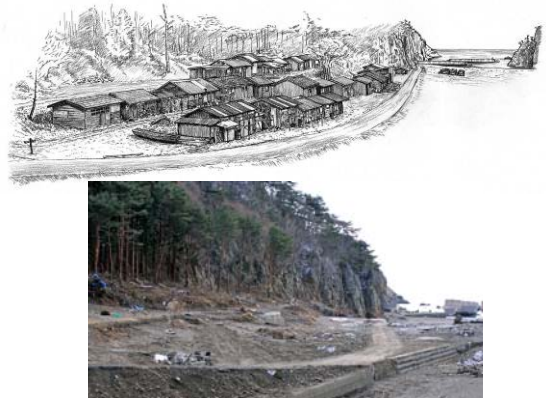
～東日本大震災 自然・文化遺産復興支援プロジェクト～

1 支援先

(1)「机浜番屋群」再生プロジェクト（岩手県）

日本一の海岸美「北山崎」に隣接し、漁村の文化や営みが昭和初期の面影そのままに残っていた『机浜番屋群』は、住民と観光客との交流拠点として賑わっていましたが、東日本大震災の大津波により一瞬にして流されてしまいました。このプロジェクトは、住民と皆様との『絆（きずな）』によって漁村の原風景を取り戻し、復興のシンボルとなる新しい番屋群づくりを進めていく活動です。

【HP】<http://www.vill.tanohata.iwate.jp/banya/>



(2) 相馬野馬追（福島県）

相馬野馬追は、相馬氏の祖である平将門が下総国小金原に野馬を放ち、敵と見立てて、これを追ったことに始まるといわれています。我が国の基盤的な生活文化の特色をよく示すものとされ、1978年に国の重要無形民俗文化財に指定されました。

東日本大震災では多くの馬が死んだり、行方不明となり、また、原発事故の影響で昨年は縮小開催となりました。

【HP】<http://www6.ocn.ne.jp/~nomaoi/>



(3) SEEDS OF FURUSATO ～東日本大震災 自然・文化遺産復興支援プロジェクト～

東日本大震災で被災した歴史的建造物や自然景観、郷土芸能など、地域の“シンボル”である自然・文化遺産の復旧・復興のため、財団法人日本ナショナルトラストが実施しているプロジェクトです。

集められた募金は、被災したこれら自然・文化遺産の復旧・復興に役立てられます。

【HP】<http://www.national-trust.or.jp/shinsaishien.html>

請戸獅子舞 (福島県)



磯田家見世蔵 (茨城県)

2 寄付 (交換申込) 方法

(1) 期間

2012年4月1日から2013年1月31日まで

(2) 申込方法

郵送、専用電話、インターネット (VIEW' s NET)

(3) 応募単位

200ポイント以上1ポイント単位

※会員のみなさまよりご応募いただいたポイントは、1ポイント=2.5円換算で年度毎に集約し、寄付いたします。

3 その他

- ・「机浜番屋群」再生プロジェクト、相馬野馬追は、2013年度も継続して実施して参ります。
- ・2010年度よりはじめた公益財団法人日本ユニセフ協会の支援は、2012年度も継続して実施して参ります。

「ビューサンクスポイント」とは

ビューサンクスポイントは、ショッピングご利用額の合計に対し、1,000円ごとに2ポイントが貯まります。また、JR東日本のみどりの窓口やびゅうプラザ、各種券売機、携帯電話、モバイルSuicaにて、ビューカードで対象商品をご購入・ご利用いただいた場合は、1,000円につき6ポイントが貯まります。貯まったポイントは「サンクスサポート」へ寄付できるほか、Suicaへの入金 (チャージ)、Suicaグッズや鉄道グッズ、キッチングッズなどの商品と交換できる「ビューサンクスプレゼント」に交換申込ができます。詳しくは、下記ホームページをご覧ください。

【HP】<http://www.jreast.co.jp/card/thankspoint/index.html>