

2021年7月29日  
東日本旅客鉄道株式会社  
盛岡支社

## 昼間集中工事の実施に伴う列車の運休について

東日本旅客鉄道株式会社盛岡支社では、保守作業等の効率化や作業環境の改善による働き方改革の実現を目的に、山田線及び花輪線で列車の運休を伴う昼間集中工事を行います。

工事期間中は列車の運休を伴うため、ご利用のお客さまにはご不便をお掛けいたしますが、ご理解とご協力をお願いいたします。

### 1 山田線

#### (1) 実施期間

2021年10月5日(火)～8日(金)、12日(火)～15日(金)、18日(月)～19日(火) **※計10日間**

#### (2) 運休列車等

工事期間中は概ね9時から16時頃までの間で上下3本の列車を運休しますが、1本の臨時列車を運転します。なお、運休となる列車の代行輸送は実施しませんが、岩手県北バスの106急行バス並行区間においては同バスへの振替輸送をご利用いただけます。振替輸送をご利用のお客さまは、乗車券または定期券をご提示のうえ、係員までご申告ください。

#### ①運休する列車

(下り)

列車種別	列車番号	発駅・発時刻	着駅・着時刻	途中停車駅
快速リアス	3637D	盛岡駅 11:06 発	宮古駅 13:17 着	上盛岡・山岸・上米内・陸中川井
快速リアス	3639D	盛岡駅 13:51 発	宮古駅 15:58 着	・茂市・千徳

(上り)

列車種別	列車番号	発駅・発時刻	着駅・着時刻	途中停車駅
快速リアス	3636D	宮古駅 09:29 発	盛岡駅 11:38 着	千徳・茂市・陸中川井・上米内 ・山岸・上盛岡

※振替輸送にご利用いただける106急行バスは、【上り】宮古発(9:45)→盛岡着(11:20)、【下り】盛岡発(11:40)→宮古着(13:15)、盛岡発(14:45)→宮古着(16:20)となりますが、当該バスが満席の場合、次便にご乗車いただく場合もございます。

#### ②臨時に運転する列車

(下り)

列車種別	列車番号	発駅・発時刻	着駅・着時刻	途中停車駅
快速	9639D	盛岡駅 15:59 発	宮古駅 18:10 着	上盛岡・山岸・上米内・川内 ・陸中川井・茂市・千徳

#### (3) 主な工事内容

別紙1参照

## 2 花輪線

(1)

2021年10月19日(火)～22日(金)、26日(火)～29日(金) **※計8日間**

(2) 運休列車等

工事期間中は概ね10時から16時頃までの間で上下5本の列車を運休しますが、1本の臨時列車を運転します。なお、運休となる列車の代行輸送は実施しません。

①運休する列車

(下り)

列車種別	列車番号	発駅・発時刻	着駅・着時刻	記事
普通	1927D	好摩駅 09:56 発	荒屋新町駅 10:45 着	盛岡駅～好摩駅間は運転
普通	1931D	好摩駅 13:02 発	大館駅 15:25 着	盛岡駅～好摩駅間は運転

(上り)

列車種別	列車番号	発駅・発時刻	着駅・着時刻	記事
普通	1930D	荒屋新町駅 11:20 発	好摩駅 12:09 着	好摩駅～盛岡駅間は運転
普通	1932D	大館駅 10:29 発	好摩駅 13:25 着	好摩駅～盛岡駅間は運転
普通	1934D	大館駅 13:36 発	盛岡駅 16:31 着	

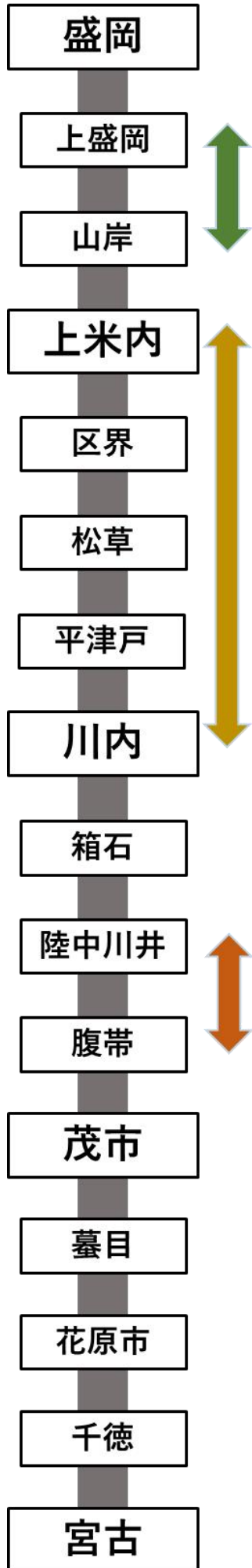
②臨時に運転する列車

(上り)

列車種別	列車番号	発駅・発時刻	着駅・着時刻	記事
普通	9934D	大館駅 15:30 発	盛岡駅 18:20 着	各駅停車

(3) 主な工事内容

別紙2参照



機械施工による線路整備  
(軌陸バックホウによるP Cマクラギ交換)

軌陸式のバックホウに専用のアタッチメントを付替え、マクラギ交換を行いながら、マクラギ下の砕石を突き固めて線路のゆがみを解消する作業です。作業により列車の乗り心地を向上させます。  
【上盛岡～山岸間：約800本】



近接雑木の枝払い作業  
軌陸バックホウ (カッター)

軌陸式のバックホウに専用のアタッチメントを付替え、線路に近い樹木の枝を切り落とし、走行する列車に樹木の枝が接触することを未然に防ぐための作業です。  
【上米内～川内間】




トンネル修繕  
(トンネル側壁修繕)

劣化したトンネルの側壁のコンクリートを打ち換える作業です。作業によりトンネルからの劣化したコンクリートの剥落を未然に防ぎ運行の安全性を向上させます。  
【上米内～川内間：4トンネル】



部外こ線橋点検  
(橋梁点検車による点検)

線路上空の道路橋の5年に1回の点検を道路用の点検車等を使用して行う作業です。この作業は道路管理者からの委託作業です。  
【陸中川井～腹帯間：1箇所】



※上記以外にも排水溝改良、分電盤取替、ケーブルトラフ等設置等の作業を予定しています。

好摩

大更

平館

北森

松尾八幡平

安比高原

赤坂田

小屋の畑

荒屋新町

横間

田山

兄畑

湯瀬温泉

八幡平

陸中大里

鹿角花輪

十和田南

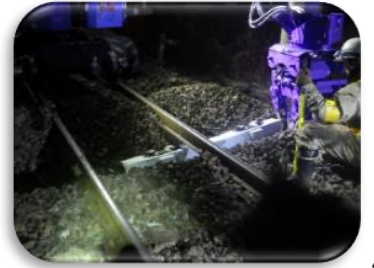
大館

機械施工による線路整備

(軌陸バックホウによるP Cマクラギ交換)

軌陸式のバックホウに専用のアタッチメントを付替え、マクラギ交換を行いながら、マクラギ下の砕石を突き固めて線路のゆがみを解消する作業です。作業により列車の乗り心地を向上させます。

【松尾八幡平～田山間：約800本】



レール交換作業

劣化したレールを新品のレールに交換する作業です。作業により列車運行の安全性を向上させます。

【横間～田山間：約325m】



トンネル修繕

(漏水防止工)

トンネルの覆工からの漏水を防止するための修繕作業で、冬期のつらら等の発生を未然に防ぎ、列車運行の安全・安定性を向上させます。

(剥落防止工)

トンネルの覆工の剥落を防止するための修繕作業で、トンネル覆工からの剥落を未然に防ぎ、列車運行の安全・安定性を向上させます。

【湯瀬温泉～八幡平間：1トンネル】

