

SNS プレゼントキャンペーンや定期観光バスで JR東日本とANAは連携して冬季誘客の取組みを行います

JR秋田支社と、全日本空輸株式会社（以下 ANA）は、SNS プレゼントキャンペーンや定期観光バス「発酵文化と伝説のなまはげ号」で連携し、秋田県の冬季の誘客に取り組めます。

SNS プレゼントキャンペーンでは、「あきたファンドットコム」公式 Twitter をフォロー&リツイートしていただくと、抽選で「プライベート花火」体験ツアーやペア航空券をプレゼントします。

冬の秋田には、「なまはげ柴灯（せど）まつり」や「横手のかまくら」をはじめ、魅力的な観光コンテンツが満載です。（別紙参考）この機会に、ぜひ秋田県へご旅行ください！

1 SNS プレゼントキャンペーン

(1) SNS プレゼントキャンペーン概要

秋田県と連携し、秋田県観光総合ガイド「あきたファンドットコム」公式 Twitter を活用して「冬の秋田」の魅力を紹介していきます。

「あきたファンドットコム」公式 Twitter の投稿をフォロー&リツイートして情報発信していただいた方の中から、抽選で大曲で楽しむ「プライベート花火」体験ツアーや ANA のペア航空券をプレゼントします。

(2) 開催期間

2019年12月20日（金）から2020年1月31日（金）まで

(3) 応募条件（Ⅰ・Ⅱの両方を行った方が対象）

Ⅰ 期間中、Twitter で秋田県観光総合ガイド「あきたファンドットコム」公式アカウント (@akitakanko) をフォロー

Ⅱ 2019年12月20日（金）の「あきたファンドットコム」公式アカウントが投稿したキャンペーンツイートをハッシュタグ「#秋田冬キャン」を入れ、リツイート

(4) 当選者発表

抽選は、キャンペーン終了後に行い、2月上旬ごろに当選連絡を行う予定です。秋田県冬の観光キャンペーン事務局より、当選連絡をします。詳しくはJR秋田支社「冬のごほうび」特設サイトをご覧ください。

注意事項

- ・ Twitter アカウントを非公開にしている場合、リツイートを確認することができないため、応募対象外となります。
- ・ ダイレクトメールを受信拒否設定している場合、当選連絡をすることができないため、応募対象外となります。
- ・ ご応募は日本国内にお住まいの方に限らせていただきます。

※その他、プレゼントキャンペーンの詳細は、JR 秋田支社「SNS プレゼントキャンペーン」特設サイトをご確認ください。（アドレス：<https://www.jreast.co.jp/akita/sns-campaign/>）

(5) 商品概要

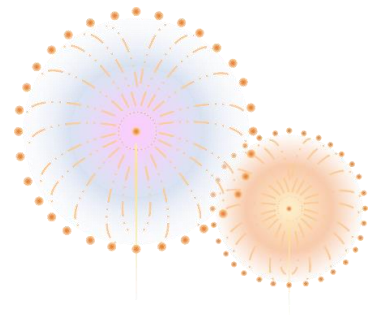
I JR東日本秋田支社賞 「プライベート花火」体験ツアー

ツアー参加者のために「大曲の花火」協同組合の打ち上げる「大曲の花火」を間近で観賞いただける旅行商品を、1組2名さまにプレゼントします。

※協力：大曲の花火実行委員会

- ※ 首都圏（東京・上野・大宮）発の新幹線ご利用限定となります。
- ※ 出発日は2020年3月15日（日）から4月24日（金）までの特定日からお選びいただけます。
- ※ 行程など詳しくはJR秋田支社「SNS プレゼントキャンペーン」特設サイトをご確認ください。
（アドレス：<https://www.jreast.co.jp/akita/sns-campaign/>）

大曲の花火



II ANA 秋田支店賞 ANA 秋田発着路線ペア往復航空券

2020年4月24日（金）までの期間で、ご利用いただけるANA秋田発着路線往復航空券を、1組2名さまにプレゼントします。

- ※ご利用には条件がありますので、詳しくはJR秋田支社「SNS プレゼントキャンペーン」特設サイトをご確認ください。（アドレス：<https://www.jreast.co.jp/akita/sns-campaign/>）

2 定期観光バス「発酵文化と伝説のなまはげ号」での連携

JR東日本とANAとは定期観光バス「発酵文化と伝説のなまはげ号」でも連携し、ANAサイトから同バスへのお申込みが可能です。

【参考】 定期観光バス「発酵文化と伝説のなまはげ号」

秋田駅周辺ホテルから小玉醸造や男鹿水族館GAO、なまはげ館等の男鹿半島の魅力的な観光地をめぐる定期観光バスを運転します。ご利用にあたっては、施設料金の割引などご乗車のお客さまへ特典もご用意します。空席がある場合は、当日でもご乗車が可能です。

- ご利用料金 おとな 4,000円、こども 2,000円
- 運行日 2020年1月11日～2020年2月24日の土・日・祝日
ただし1月16～28日は毎日運行 ※除外日 2020年2月15日
- ご予約 JR東日本の主な駅にある「びゅうプラザ」のほか、ご乗車の1か月前からは、「発車オーライネット」(<https://secure.j-bus.co.jp/hon>) やお電話で承ります。



（男鹿水族館GAO提供）

- ※ 詳しくはジェイアールバス東北㈱のホームページ等でご確認ください。
- ※ ジェイアールバス東北㈱運行、許可申請中(12月19日時点)

秋田県の冬の魅力（ピックアップ）

■ 重点エリア：男鹿エリア

【PICK UP】 なまはげ柴灯（せど）まつり（秋田県男鹿市）

秋田県男鹿市の真山神社で行われる冬祭りで、「みちのく五大雪まつり」のひとつに数えられます。真山神社境内に焚き上げられた柴灯火のもとで勇壮で迫力ある「なまはげ」の乱舞をご覧ください。

- 開催時期 2020年2月7日(金)～9日(日)
- 会場 真山神社

■ 雪まつり&絶景

【PICK UP】 横手のかまくら（秋田県横手市）

雪のやしろ「かまくら」の中で、地元の子どもたちが皆さまを甘酒・お餅でおもてなしをしてくれます。雪とともに暮らしてきた地域の約450年続く世界でここだけの伝統行事。

- 開催日 2020年2月15日(土)～2月16日(日)
- 会場 横手市役所本庁舎前道路公園他

■ 温泉



(鶴の湯温泉)

【PICK UP】 乳頭温泉郷（秋田県仙北市）

十和田・八幡平国立公園の乳頭山麓に点在する山奥の秘湯。7つの温泉宿は独自に源泉を持ち、その泉質は多種多様。湯めぐり帖でいろんな温泉を楽しむことができます。

■ 食・酒

【PICK UP】 きりたんぼ鍋

ご飯を練って作る秋田名物のきりたんぼ。比内地鶏のガラスープを使用したきりたんぼ鍋は、ネギ、セリなどの旬菜と一緒にいただきます。醤油が広く使われるようになる幕末期以前は、みそが主な調味料として使われており、みそをベースにした「きりたんぼみそ鍋」を提供する店もあります。

■ アクティビティ

【PICK UP】 森吉山の樹氷（秋田県北秋田市）

日本最大級の樹氷エリアの一つです。阿仁スキー場の Gondola 山頂駅から徒歩約5分ほどで樹氷平に到着し、長靴で歩けるコースもあり、気軽に樹氷をお楽しみいただけます。

- 見頃 1月上旬～3月上旬