



2019年8月8日

JR東日本秋田支社

## 五能線 鶴泊駅舎を改築します

JR秋田支社は、老朽化が進んでいる五能線 鶴泊駅を新しい駅舎に改築します。新駅舎デザインは、旧駅舎の木造のイメージを取り込み、折り鶴のモチーフを駅舎正面窓にデザインします。

工事期間中は仮駅舎での営業となりご迷惑をおかけしますが、ご理解とご協力をお願いいたします。

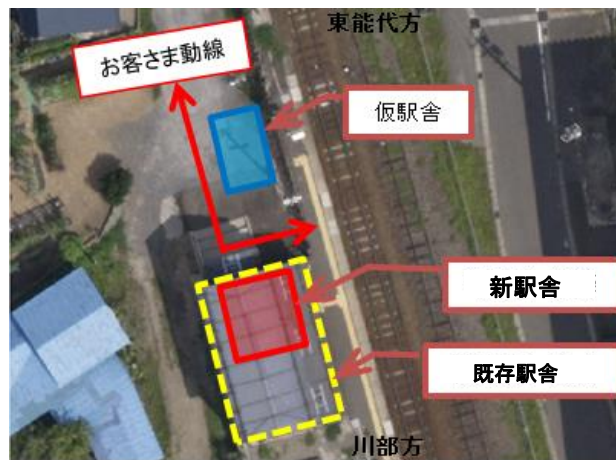
### 1 工 期

2019年9月上旬～2019年12月中旬

※（仮駅舎での営業は9月中旬から12月上旬の予定）

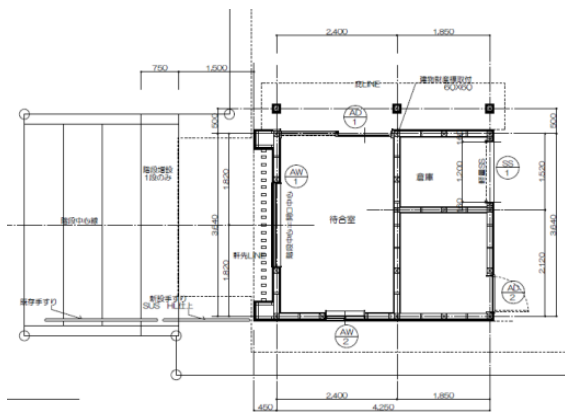
### 2 施設概要

- (1) 構造 木造 平家建 15.5 m<sup>2</sup>
- (2) 施設 待合室、倉庫



【鶴泊駅構内図】

Copyright(C) NTT 空間情報 All Rights Reserved



【新駅舎 平面図】



【新駅舎 完成イメージ】