

2019年6月19日  
 JR東日本秋田支社  
 仙 北 市  
 DMO候補法人 一般社団法人田沢湖・角館観光協会

## 「3者連携協定の取組み」 滞在型宿泊施設の開業について

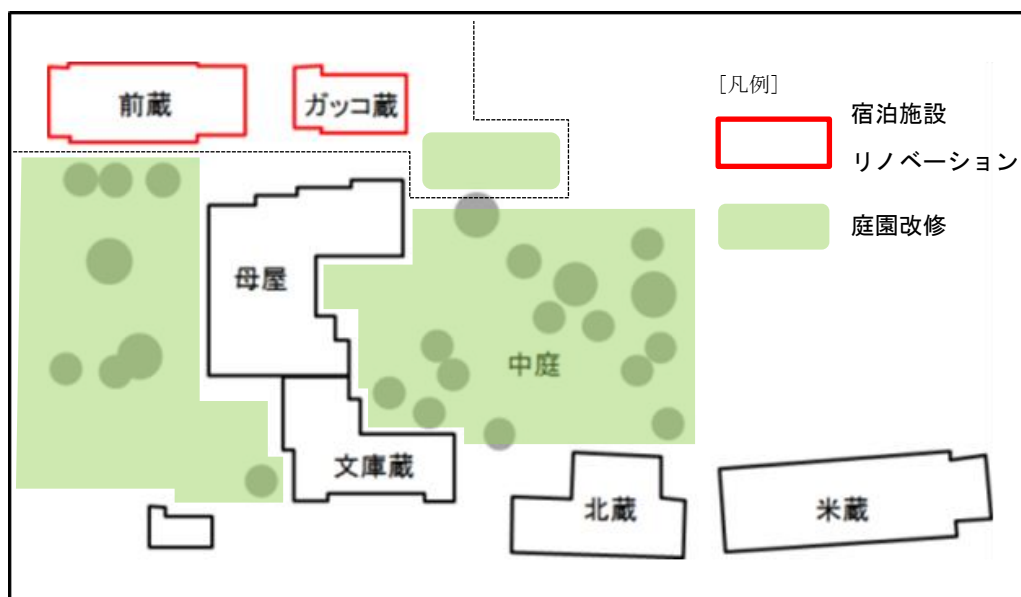
仙北市、DMO候補法人 一般社団法人田沢湖・角館観光協会と東日本旅客鉄道株式会社秋田支社は、仙北市における観光需要の更なる創出を推進するため「観光まちづくり」に関する連携協定を2019年5月7日に締結しました。

このたび、同連携協定の取組みとして「あきた角館 西宮家」敷地内に宿泊施設を開業することとなりました。角館地区に宿泊施設を計画・設置することで、観光需要創出を目指した滞在型観光の拡大につなげていきます。

### 1 施設概要

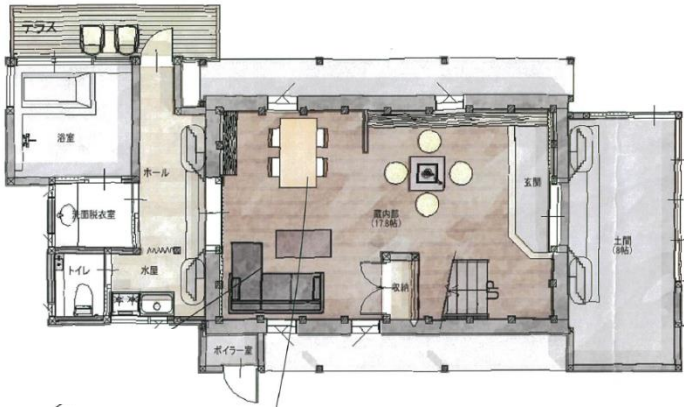
- 事業主体：東日本旅客鉄道株式会社
- 所 在：秋田県仙北市角館町田町上丁 11-1  
 仙北市所有「あきた角館 西宮家」敷地内 前蔵 および ガッコ蔵
- 用 途：宿泊施設
- 延床面積：前蔵 1階2階 合計 95.04㎡、ガッコ蔵 1階2階 合計 70.62㎡
- 客 室 数：2棟2室
- 開業時期：2019年秋頃（予定）

### 2 西宮家敷地内配置図

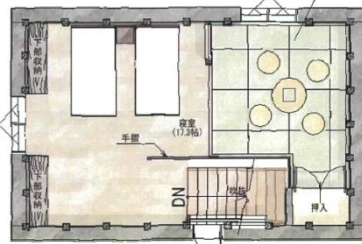


西宮家敷地内配置図

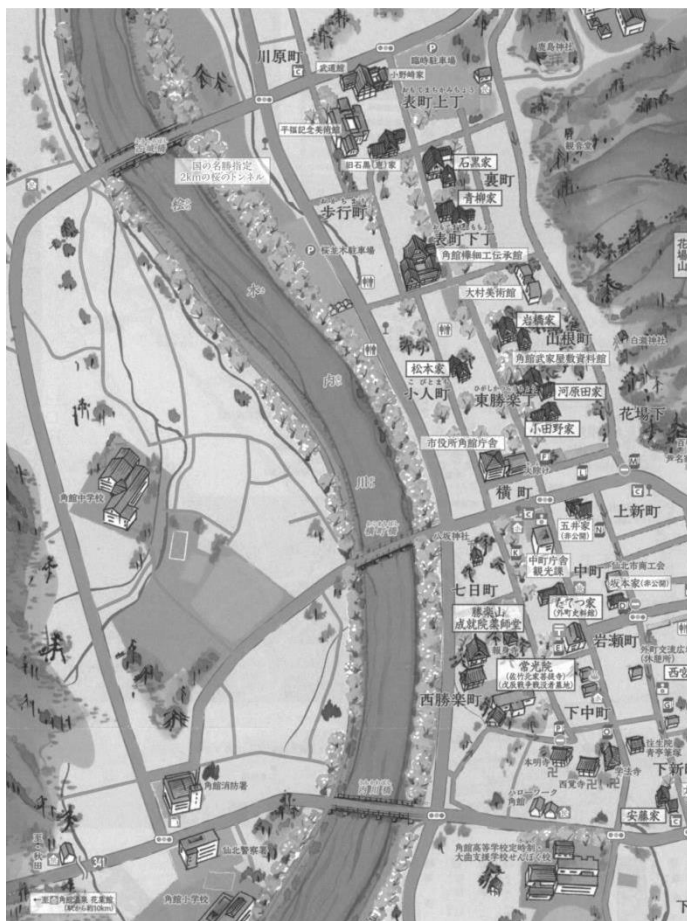
### 3 宿泊施設 客室イメージ



蔵内部 1階イメージ



蔵内部 2階イメージ



- ・小京都として知名度増加、アジアを中心にインバウンド増加（F角館は外国人比率23%）
  - ・抱返り渓谷、田沢湖、駒ヶ岳登山等近隣観光も知名度アップ
  - ・秋田方面、北秋田方面、仙台方面へのアクセス等利便性の高さの認知
- ⇒**デスティネーション及び拠点としての高いポテンシャルを有する**

