

駅ハイラリー

「駅からハイキングアプリ」を使って、
駅ハイに参加しよう!

「駅ハイアプリ」を使って
対象コースに参加すると
ポイント**2倍!**



駅からハイキングとは季節に応じた地域の魅力をお楽しみいただける無料のウォーキングイベントです!



開催期間 2022年1月8日(土)~3月27日(日)

★参加方法★

- 1 スマートフォンで「駅ハイアプリ」をダウンロードし、会員登録を行う
- 2 「駅ハイアプリ」を使って対象コースに参加する
- 3 1コース参加で1コース達成賞をゲット!
2コース参加で2コース達成賞をゲット!



賞品引き換え方法

ホーム画面の「履歴をみる」をタップし、対象コース受付でご提示ください。

1コース達成賞



JRオリジナルカード型除菌スプレー

2コース達成賞



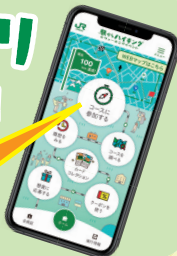
JRオリジナルグッズ

駅からハイキングアプリ

はこちら!



タップ!



カードコレクションでとちぎの列車カードをゲットしよう!!

💡カードコレクションとは?

駅からハイキングの参加ミッションに応じて、「列車カード」をアプリ内で集めることができる機能です!



「列車カード」イメージ

お客さまへの
お願い

手指消毒
のお願い



マスク着用
のお願い



体調不良時は
外出をお控え
ください

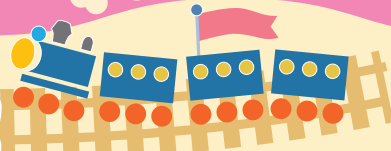


会話は
控えめに





駅ハイライト 対象コース一覧



小山駅 コース

【とちぎ駅ハイ】
田園環境都市
おやま満喫コース



開催期間：1/8(土)～1/21(金)
受付時間：9:00～12:00
スタート駅：宇都宮線 小山駅
受付場所：小山駅西口
 小山市観光協会
歩行距離：約 13km

氏家駅 コース

【とちぎ駅ハイ】
氏家雛めぐり

～早春の訪れを愉しむ奥州街道～



開催期間：2/5(土)～3/6(日)
受付時間：9:00～11:00
スタート駅：宇都宮線 氏家駅
受付場所：氏家駅東口
 さくらテラス駅前情報館
歩行距離：約 11.5km



鹿沼駅 コース

【とちぎ駅ハイ】
おひな様と木製の芭蕉像を巡る
鹿沼の街歩きウォーク



開催期間：2/23(水・祝)～
 2/27(日)
受付時間：9:00～11:00
スタート駅：日光線 鹿沼駅
受付場所：屋台のまち中央公園
歩行距離：約 7.5km



宇都宮駅 コース

【とちぎ駅ハイ】
宇都宮の桜・餃子・
寺社・街並みを満喫コース



開催期間：3/25(金)～
 3/27(日)
受付時間：9:00～11:00
スタート駅：宇都宮線 宇都宮駅
受付場所：宇都宮駅西口
歩行距離：約 8.5km



駅ハイ参加に
便利な臨時列車!!



快速 氏家雛めぐり号



「氏家駅 駅からハイキング」初日と「第十九回氏家雛めぐり」のオープニングに合わせ、
便利な直通列車を運転します。

運転日：2/5(土) 運行区間：新習志野⇄氏家(全車指定席)

発着時刻	快速 氏家雛めぐり号	ゆき	新習志野発 8:03	大宮発 9:10	氏家着 10:42
		かえり	氏家発 14:30	大宮着 15:58	新習志野着 17:18

停車駅：新習志野・南船橋・西船橋・東松戸・新八柱・新松戸・南流山・南越谷・
東川口・南浦和・大宮・蓮田・久喜・古河・小山・宇都宮・氏家

〈必ずお読みください〉

- ・参加費は無料です。駅ハイ開催駅までの運賃等にかかる費用はお客さま負担となります。・状況により、予告なく掲載内容が変更・中止となる場合がございます。
- ・当キャンペーンの詳細は、駅ハイアプリ、または駅からハイキングホームページのお知らせをご覧ください。・各賞とも賞品の引き換えは一人さま1回までとさせていただきます。
- ・賞品の引き換えはアプリの参加履歴に記載された日付のみとさせていただきます。・賞品の引き換えは1コース及び2コース参加時のみとさせていただきます。
- ・2コース達成賞の賞品とチャレンジミッションで取得できるカードはお楽しみとさせていただきます。・写真やイラストはイメージです。・掲載情報は2021年11月現在のものです。