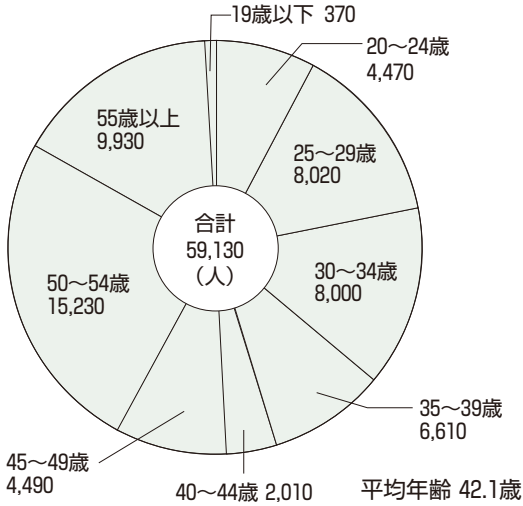
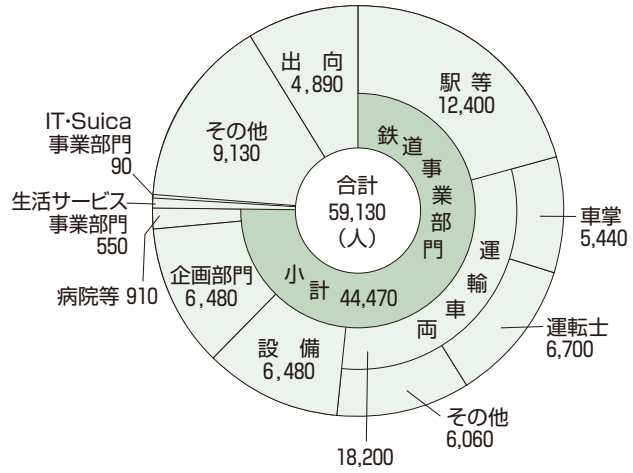


# 社員

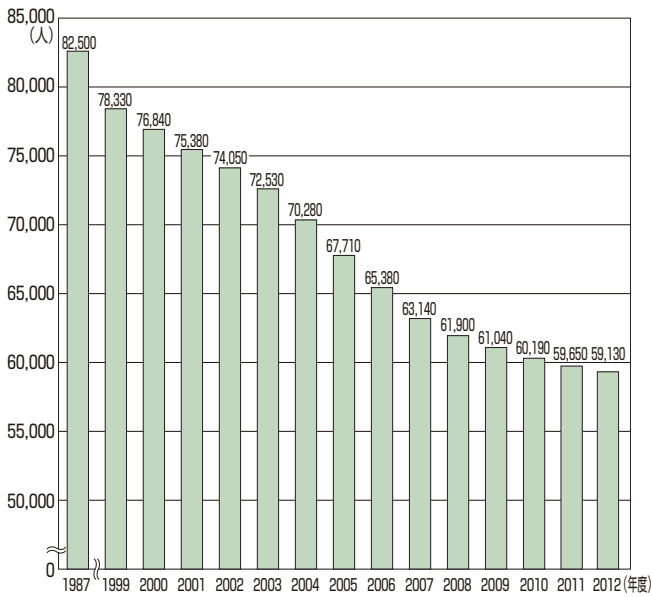
● 社員年齢構成  
(2012年4月1日現在)



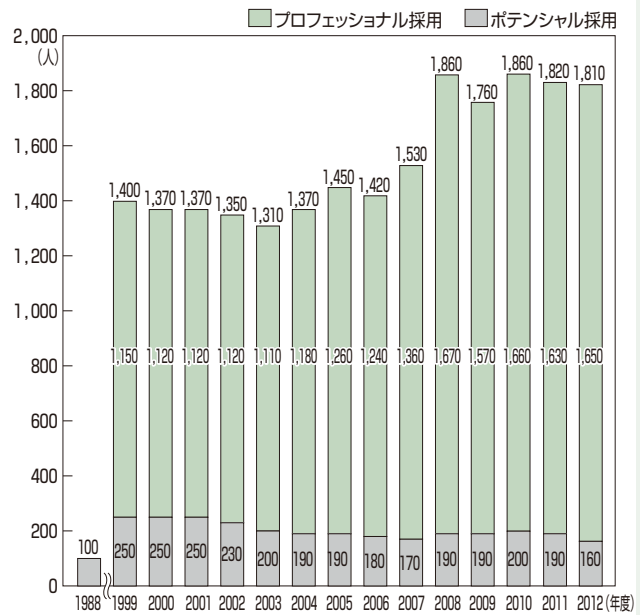
● 系統別社員数  
(2012年4月1日現在)



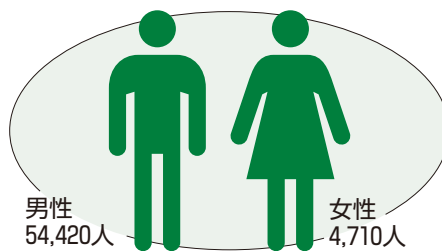
● 社員数等の推移



● 年度別新規採用数



● 男女別社員数



(2012年4月1日現在)

# JR東日本ア・ラ・カルト

## 乗車人員ベスト100(2011年度)

1日平均(単位:人)

順位	駅名	平均乗車人員	順位	駅名	平均乗車人員	順位	駅名	平均乗車人員	順位	駅名	平均乗車人員
1	新宿	734,154	28	戸塚	105,538	55	登戸	76,259	82	亀戸	54,986
2	池袋	544,762	29	千葉	104,788	56	巢鴨	76,093	83	茅ヶ崎	54,465
3	渋谷	402,766	30	国分寺	104,731	57	新小岩	70,435	84	海浜幕張	53,772
4	横浜	394,900	31	武蔵小杉	103,624	58	原宿	69,750	85	新浦安	53,655
5	東京	380,997	32	藤沢	102,054	59	代々木	69,466	86	国立	52,097
6	品川	323,893	33	目黒	101,998	60	御徒町	68,402	87	大塚	51,861
7	新橋	243,890	34	津田沼	101,327	61	南越谷	67,114	88	浅草橋	51,475
8	大宮	235,744	35	御茶ノ水	100,518	62	仙台	64,498	89	菊名	50,595
9	秋葉原	230,689	36	神田	99,307	63	新木場	64,487	90	西川口	50,522
10	高田馬場	199,741	37	錦糸町	99,167	64	舞浜	63,898	91	辻堂	50,203
11	北千住	194,136	38	松戸	98,161	65	北朝霞	63,263	92	北浦和	49,524
12	川崎	185,651	39	日暮里	96,747	66	小岩	62,052	93	稲毛	49,472
13	上野	174,832	40	大井町	95,225	67	桜木町	61,288	94	高円寺	48,055
14	有楽町	162,252	41	西日暮里	93,891	68	武蔵境	61,021	95	武蔵浦和	46,290
15	立川	155,868	42	大船	93,397	69	王子	60,294	96	駒込	46,005
16	浜松町	151,480	43	大森	90,946	70	橋本	60,241	97	金町	44,053
17	田町	148,346	44	飯田橋	90,763	71	平塚	59,757	98	田端	43,129
18	吉祥寺	137,555	45	三鷹	89,295	72	市川	58,331	99	阿佐ヶ谷	43,096
19	船橋	133,774	46	四ツ谷	88,104	73	東戸塚	57,520	100	新大久保	42,433
20	蒲田	133,593	47	赤羽	87,346	74	蕨	57,476			
21	恵比寿	128,555	48	荻窪	83,299	75	市ヶ谷	56,956			
22	五反田	127,996	49	水道橋	82,133	76	長津田	56,867			
23	大崎	127,838	50	八王子	81,474	77	武蔵小金井	56,677			
24	西船橋	125,276	51	浦和	78,807	78	新横浜	56,666			
25	中野	122,846	52	川口	78,175	79	本八幡	56,644			
26	柏	118,611	53	武蔵溝ノ口	76,774	80	南浦和	56,408			
27	町田	109,042	54	鶴見	76,445	81	関内	55,610			

### その他主要駅の乗車人員

新 潟	36,711	福 島	14,380
宇都宮	34,023	甲 府	13,608
高 崎	27,710	秋 田	11,160
水 戸	26,699	山 形	10,518
長 野	20,859	前 橋	9,294
盛 岡	16,658	青 森	6,462

## 取扱収入ベスト50(2011年度)

1日平均(単位:千円)

順位	駅名	平均取扱収入	順位	駅名	平均取扱収入	順位	駅名	平均取扱収入	順位	駅名	平均取扱収入
1	東京	251,645	15	立川	46,574	29	蒲田	32,259	43	熊谷	26,525
2	新宿	164,158	16	高崎	46,039	30	松戸	29,399	44	北千住	26,343
3	池袋	115,578	17	柏	41,649	31	恵比寿	29,162	45	高田馬場	25,267
4	横浜	107,093	18	船橋	40,889	32	茅ヶ崎	29,023	46	五反田	23,847
5	大宮	106,102	19	千葉	37,980	33	平塚	28,711	47	赤羽	23,709
6	仙台	103,081	20	有楽町	37,573	34	町田	28,558	48	大森	22,960
7	上野	91,044	21	戸塚	37,498	35	吉祥寺	28,358	49	浦和	22,550
8	品川	84,589	22	津田沼	35,660	36	福島	28,267	50	川口	22,206
9	渋谷	83,108	23	藤沢	35,284	37	八王子	28,188			
10	新橋	62,795	24	長野	34,949	38	錦糸町	27,556			
11	新 潟	55,547	25	盛岡	34,516	39	神田	27,511			
12	秋葉原	50,134	26	大船	33,842	40	三鷹	27,405			
13	宇都宮	49,214	27	浜松町	33,786	41	国分寺	26,635			
14	川崎	48,483	28	郡山	32,328	42	田町	26,610			

### その他主要駅の取扱収入

秋 田	18,221	八 戸	13,079
山 形	16,110	青 森	10,590
松 本	16,010	前 橋	8,877

注1):びゅうプラザ・旅行センターは駅の収入に含む。 注2):提携販売センター、営業販売センター、びゅう団体支店は含まない。  
注3):旅行業収入を含む。

## 平均通過人員

○「平均通過人員」は、ご利用されるお客さまの1日1kmあたりの人数を表し、当社が国土交通省に毎年報告する「鉄道事業実績報告書」に基づき、以下の計算により算出しています。

$$\text{【平均通過人員】} = \frac{\text{【各路線の年度内の旅客輸送人キロ】}}{\text{【当該路線の年度内営業キロ】} \div \text{【年度内営業日数】}}$$

○路線の線名および区間は「鉄道事業基本計画」として届出しているものに準拠しております(ただし、一部通称を使用しております)。そのため、実際の列車運行形態と必ずしも一致しない場合があります。

○区間は2011年度末時点のデータを表記しておりますが、各年度の平均通過人員は当該年度内の区間および営業キロを元に算出して

います。

○営業キロが長い路線では、ご利用実態が区間によって大きく異なり、区間ごとの平均通過人員が路線全体の平均値から乖離していることから、本線が150kmを超える路線について分割して算出しております。なお、1987年度は分割した区間別のデータを集計していないことから、区間別平均通過人員については1988年度のデータを開示しております。

○東日本大震災の影響により2011年度において運転を見合わせていた路線および区間については、「参考値」として開示しております。なお、現在も大半が運転を見合わせている区間については開示しておりません(「※」を付けている路線および区間)。

線名	区間	平均通過人員(人/日)												
		1987年度	1992年度	1997年度	2002年度	2003年度	2004年度	2005年度	2006年度	2007年度	2008年度	2009年度	2010年度	2011年度
1 東北新幹線	東京～新青森	45,885	60,581	62,840	61,826	57,401	57,909	58,461	60,197	61,749	59,742	56,126	52,412	50,773
	東京～大宮	100,045	133,612	149,762	160,401	160,310	158,885	161,563	164,337	167,538	162,220	151,508	147,041	149,153
	大宮～宇都宮	72,427	95,313	100,393	103,296	103,942	105,793	106,887	109,528	111,790	108,137	101,487	98,562	100,473
	宇都宮～福島	58,854	69,512	70,032	71,456	72,243	73,390	74,137	76,436	78,548	75,947	71,233	68,313	71,372
	福島～仙台	45,012	52,405	52,533	53,067	53,706	54,277	54,918	56,843	58,824	57,119	53,877	51,638	54,495
	仙台～一ノ関	30,363	33,341	34,749	35,059	36,288	36,205	36,197	37,202	38,053	36,607	34,454	33,471	34,350
	一ノ関～盛岡	23,338	24,722	25,728	27,364	28,857	28,877	28,887	29,994	30,858	29,768	28,088	27,305	27,881
	盛岡～八戸	-	-	-	13,546	11,941	11,852	11,937	12,791	13,263	13,004	12,432	12,355	13,696
	八戸～新青森	-	-	-	-	-	-	-	-	-	-	-	8,684	9,252
2 上越新幹線	大宮～新潟	28,876	39,779	39,705	42,063	41,804	38,200	41,421	42,188	43,305	42,445	39,991	38,834	39,592
	大宮～高崎	44,430	61,778	74,174	85,910	86,134	83,248	86,802	88,502	90,505	88,752	83,451	81,649	82,591
	高崎～越後湯沢	35,364	41,488	37,281	35,949	35,795	31,614	35,095	35,635	36,831	36,129	34,098	32,872	33,691
	越後湯沢～新潟	23,498	26,379	22,284	22,023	21,423	17,825	20,679	21,087	21,658	21,183	20,012	19,261	19,873
3 長野新幹線	高崎～長野	-	-	21,955	18,969	19,242	18,710	18,681	19,035	19,359	19,129	18,092	17,572	17,751

線名	区間	平均通過人員(人/日)												
		1987年度	1992年度	1997年度	2002年度	2003年度	2004年度	2005年度	2006年度	2007年度	2008年度	2009年度	2010年度	2011年度
1 山手線	品川～田端(新宿経由)	813,877	924,176	965,495	971,271	988,377	996,061	1,017,236	1,041,286	1,098,346	1,084,918	1,067,341	1,060,497	1,060,644
2 埼京線	池袋～赤羽	459,961	623,612	639,502	656,251	661,280	659,986	671,310	685,412	696,510	699,556	700,169	700,801	698,830
3 東海道本線	東京～熱海(川崎および横浜経由) 品川～鶴見(新川崎経由) など	264,013	308,462	312,408	309,804	311,706	313,203	318,633	325,512	335,697	337,480	333,963	335,552	334,684
4 横浜線	東神奈川～八王子	122,328	182,518	195,409	203,915	208,845	209,988	210,501	212,932	218,264	219,705	218,655	221,110	220,010
5 総武本線	東京～銚子(旭経由) 錦糸町～御茶ノ水 など	161,793	216,916	208,682	202,854	201,683	202,065	202,336	204,595	206,912	206,492	203,461	201,534	198,800
6 根岸線	横浜～大船	172,028	201,704	196,722	185,125	183,323	179,368	178,911	180,520	180,864	180,634	179,151	176,600	175,398
7 京葉線	東京～蘇我 市川塩浜～南船橋(西船橋経由)	26,246	92,664	120,555	141,420	143,140	144,268	148,445	153,492	159,960	162,275	160,255	158,137	157,242
8 中央本線	神田～代々木 新宿～塩尻(みどり湖経由) 辰野経由)	127,698	152,392	150,606	150,026	148,868	148,627	149,493	151,058	154,456	153,628	150,890	149,361	148,595
	神田～高尾	561,595	634,307	630,506	637,379	633,781	633,236	638,456	646,474	662,251	660,297	651,538	645,526	642,026
	高尾～甲府	33,839	43,089	41,884	38,508	37,766	37,591	37,261	37,260	37,506	36,633	34,906	34,290	34,117
	甲府～塩尻(みどり湖経由) 岡谷～塩尻(辰野経由)	16,913	20,214	18,641	16,298	15,865	15,691	15,423	15,212	15,401	15,007	13,991	13,752	13,789
9 南武線	川崎～立川 尻手～浜川崎・尻手～鶴見	92,591	120,692	129,008	130,465	131,797	133,284	136,584	140,642	145,539	147,900	148,488	146,825	147,711
10 高崎線	大宮～高崎(宮原経由)	110,958	142,648	128,183	114,593	114,952	114,475	115,706	117,289	117,781	118,865	117,610	116,513	115,411
11 武蔵野線	鶴見～西船橋(東浦和経由) など	47,090	77,899	86,783	90,726	91,811	92,938	92,951	94,871	97,175	99,750	100,938	101,685	103,236

線名	区間	平均通過人員(人/日)													
		1987年度	1992年度	1997年度	2002年度	2003年度	2004年度	2005年度	2006年度	2007年度	2008年度	2009年度	2010年度	2011年度	
12 東北本線	東京～盛岡(王子および仙台經由・尾久經由) 赤羽～大宮(武蔵浦和經由)など	53,625	63,971	61,291	61,951	67,639	67,761	68,136	68,847	69,625	69,732	69,016	71,390	77,463	
	東京～大宮(王子經由・尾久經由) 赤羽～大宮(武蔵浦和經由)	504,086	585,304	574,036	565,498	565,411	566,471	571,484	578,531	588,760	591,240	584,817	580,036	577,799	
	大宮～宇都宮	79,753	96,916	95,624	91,338	91,851	92,194	92,747	94,200	94,835	95,165	94,065	93,174	91,984	
	宇都宮～黒磯	19,594	20,671	17,637	15,529	15,553	15,553	15,569	15,582	15,181	14,990	15,035	15,301	14,686	
	黒磯～福島	12,037	11,535	9,030	7,961	7,964	8,051	7,731	7,779	7,413	7,223	7,437	7,563	6,783	
	福島～仙台	19,399	22,650	21,440	19,959	20,141	20,060	20,037	19,606	19,661	19,768	19,730	19,824	18,277	
	仙台～一ノ関	12,567	14,620	12,123	11,228	11,090	10,977	10,635	10,362	9,944	9,642	9,401	9,206	8,621	
	一ノ関～盛岡	10,376	10,958	8,931	8,681	8,663	8,826	8,761	8,739	8,585	8,409	8,393	8,777	8,464	
	盛岡～八戸	14,498	13,608	11,612	11,501	-	-	-	-	-	-	-	-	-	
	八戸～青森	11,676	10,684	8,976	9,007	10,268	10,158	10,172	10,432	10,529	10,257	9,946	9,405	-	
13 青梅線	立川～奥多摩	49,011	63,580	65,273	64,709	64,706	64,652	64,628	64,996	65,193	64,965	64,359	63,697	63,257	
14 常磐線	日暮里～岩沼(土浦經由)など	71,288	86,080	83,870	78,227	77,330	76,904	74,100	71,080	71,337	70,550	68,505	66,706	※63,171	
	日暮里～取手	381,795	454,201	452,447	428,608	424,717	421,841	401,710	380,783	382,966	379,238	370,491	362,291	353,520	
	取手～勝田	62,238	74,200	72,742	66,737	65,774	65,886	65,159	63,844	64,037	63,352	60,893	58,732	55,928	
	勝田～いわき	27,596	28,977	25,197	21,601	20,930	20,734	20,592	20,697	20,611	20,317	19,478	18,846	17,097	
	いわき～原ノ町	7,029	6,971	5,439	4,722	4,679	4,575	4,485	4,306	4,206	4,088	3,758	3,592	※-	
	原ノ町～岩沼	8,850	9,788	7,627	6,990	7,034	6,953	6,914	6,766	6,620	6,326	5,967	5,714	※2,083	
15 横須賀線	大船～久里浜	60,158	70,483	67,512	61,975	61,424	60,719	60,733	61,379	62,117	62,787	62,285	61,871	61,807	
16 川越線	大宮～高麗川	30,295	47,411	51,746	51,783	51,752	52,324	53,031	54,121	55,328	55,716	54,741	53,889	52,952	
17 外房線	千葉～安房鴨川	28,456	36,375	37,352	36,455	36,190	36,403	36,735	37,240	37,217	37,200	36,635	36,042	35,192	
18 五日市線	拜島～武蔵五日市	21,795	26,317	26,301	28,290	27,956	27,827	27,897	27,872	28,235	27,666	27,168	26,722	26,544	
19 相模線	茅ヶ崎～橋本	9,268	17,438	20,397	20,220	21,783	23,386	23,953	24,639	25,402	25,647	25,186	24,955	24,633	
20 内房線	蘇我～安房鴨川(木更津經由)	25,097	30,859	27,907	24,829	24,405	24,068	23,828	23,633	23,042	22,483	21,865	21,126	20,408	
21 伊東線	熱海～伊東	26,291	31,011	24,364	19,944	19,984	19,344	19,513	19,517	19,132	18,965	17,805	17,151	16,329	
22 白新線	新発田～新潟	13,288	15,952	16,446	15,284	15,440	15,539	16,536	16,421	16,426	16,570	16,340	16,280	16,314	
23 仙石線	あおば通～石巻	21,879	24,426	24,029	22,841	22,808	23,056	23,208	22,923	22,656	22,713	22,287	21,450	※15,153	
24 鶴見線	鶴見～扇町 浅野～海芝浦・武蔵白石～大川	14,907	15,282	14,326	12,106	12,214	12,445	12,620	12,903	13,468	14,155	13,905	14,096	14,068	
25 成田線	佐倉～松岸 成田～我孫子・成田～成田空港	12,904	18,136	18,110	16,969	16,200	16,468	16,243	16,299	16,137	15,540	14,990	14,517	13,761	
26 篠ノ井線	塩尻～篠ノ井	15,413	16,944	14,861	12,261	12,121	11,804	11,661	11,403	11,676	11,596	11,100	11,049	11,251	
27 両毛線	小山～新前橋	12,056	14,276	12,962	11,549	11,553	11,236	11,130	10,971	10,891	10,987	10,799	10,699	10,538	
28 東金線	大網～成東	12,132	7,141	7,983	8,386	8,274	8,415	8,469	8,678	8,755	8,771	8,598	8,705	8,704	
29 信越本線	高崎～横川 篠ノ井～新潟(長野および長岡經由)など	16,493	18,532	13,656	8,942	8,979	8,723	8,760	8,665	8,327	8,657	8,379	8,299	8,252	
	篠ノ井～直江津	12,846	12,650	10,264	7,429	7,338	7,174	6,884	6,734	6,626	6,676	6,494	6,375	6,285	
	直江津～長岡	14,154	14,883	9,187	6,842	6,754	6,185	6,372	6,407	5,751	6,270	5,860	5,559	5,560	
	長岡～新潟	9,902	18,073	16,810	15,183	15,567	15,495	15,844	15,672	15,277	15,920	15,575	15,766	15,698	
	高崎～横川 横川～篠ノ井	25,726 22,290	29,051 24,770	15,909 22,630	5,098 -	5,068 -	4,924 -	4,859 -	4,761 -	4,673 -	4,671 -	4,587 -	4,584 -	4,587 -	
30 仙山線	仙台～羽前千歳	6,645	9,213	9,753	8,770	8,896	8,594	8,788	8,521	8,673	8,751	8,681	8,501	8,207	
31 八高線	八王子～倉賀野	6,268	7,484	7,298	7,734	7,804	7,796	7,923	8,049	8,225	8,352	8,279	8,286	8,175	
32 水戸線	小山～友部	9,976	10,917	10,025	8,836	8,588	8,482	8,281	8,092	7,891	7,776	7,357	7,100	6,804	
33 越後線	柏崎～新潟	6,548	7,098	7,039	6,362	6,401	6,346	6,379	6,261	6,196	6,279	6,162	6,193	6,214	
34 田沢湖線	盛岡～大曲	4,109	5,040	6,235	6,514	6,651	6,752	6,772	6,941	7,072	6,821	6,444	6,382	6,159	
35 上越線	高崎～宮内(水上經由) 越後湯沢～ガーラ湯沢	6,623	8,182	8,442	6,914	7,131	6,966	6,732	6,966	6,785	6,970	6,698	6,544	6,114	
	高崎～水上	12,175	14,689	13,516	11,748	11,626	11,254	11,248	11,416	11,188	11,560	11,224	10,941	10,312	
	水上～宮内	4,649	4,597	5,675	4,261	4,674	4,626	4,257	4,535	4,374	4,458	4,218	4,134	3,809	
	越後湯沢～ガーラ湯沢	-	681	909	770	793	754	784	646	816	743	691	754	825	

線名	区間	平均通過人員（人／日）													
		1987年度	1992年度	1997年度	2002年度	2003年度	2004年度	2005年度	2006年度	2007年度	2008年度	2009年度	2010年度	2011年度	
36 奥羽本線	福島～青森（秋田経由） 新青森～東青森	9,265	7,245	6,687	5,865	5,768	5,699	5,654	5,608	5,527	5,402	5,176	5,069	5,080	
	福島～山形	10,636	10,194	10,657	10,432	10,179	10,269	10,232	10,306	10,321	10,073	9,622	9,126	9,032	
	山形～新庄	9,024	7,611	7,014	6,578	6,420	6,298	6,245	6,041	5,915	5,762	5,577	5,503	5,485	
	新庄～大曲	4,552	3,548	2,615	1,539	1,472	1,446	1,384	1,352	1,294	1,246	1,168	1,121	1,096	
	大曲～秋田	9,780	9,264	9,397	8,710	8,596	8,748	8,677	8,751	8,794	8,460	8,112	8,120	7,858	
	秋田～大館	8,042	7,916	6,853	5,394	5,296	5,027	4,953	4,817	4,583	4,544	4,343	4,251	4,238	
	大館～青森	6,677	6,147	5,187	4,471	4,560	4,422	4,455	4,419	4,360	4,317	4,165	4,286	4,677	
37	日光線	宇都宮～日光	5,688	7,238	6,629	6,107	6,061	5,836	5,715	5,639	5,529	5,530	5,281	5,254	5,075
38	左沢線	北山形～左沢	4,195	3,659	4,141	3,854	3,876	3,956	3,882	3,795	3,706	3,756	3,724	3,618	3,566
39	大糸線	松本～南小谷	5,779	6,213	5,194	3,860	3,677	3,572	3,529	3,481	3,456	3,364	3,243	3,265	3,305
40	羽越本線	新津～秋田	5,862	6,360	5,262	4,130	4,054	3,563	3,473	3,389	3,358	3,293	3,118	3,019	2,984
		新津～村上	8,452	9,004	7,643	6,288	6,195	5,425	5,103	5,011	4,943	4,919	4,724	4,570	4,527
		村上～酒田	5,797	6,137	4,916	3,654	3,628	3,125	3,106	3,034	3,072	2,998	2,812	2,708	2,669
		酒田～秋田	4,873	5,091	4,268	3,395	3,278	2,957	2,925	2,835	2,754	2,674	2,523	2,458	2,434
41	津軽線	青森～三厩	2,131	5,202	3,714	3,023	3,176	3,273	3,227	3,359	3,274	3,118	3,053	2,779	2,588
42	弥彦線	弥彦～東三条	5,076	3,990	3,717	2,647	2,584	2,474	2,550	2,569	2,594	2,686	2,594	2,579	2,582
43	男鹿線	追分～男鹿	4,610	4,346	3,943	3,161	3,050	2,970	2,818	2,721	2,643	2,503	2,453	2,437	2,413
44	吾妻線	渋川～大前	3,304	4,186	3,557	3,155	3,165	3,062	3,023	2,981	2,825	2,786	2,621	2,504	2,363
45	磐越西線	郡山～新津	3,803	3,824	3,150	2,500	2,420	2,411	2,409	2,316	2,230	2,111	2,018	1,935	1,773
		郡山～喜多方	5,551	5,831	5,017	4,021	3,890	3,906	3,914	3,781	3,638	3,384	3,207	3,097	2,862
		喜多方～新津	2,235	2,082	1,544	1,192	1,156	1,126	1,114	1,057	1,020	1,015	995	935	836
46	水郡線	水戸～安積永盛 上菅谷～常陸太田	2,762	2,518	2,553	2,299	2,274	2,292	2,265	2,203	2,124	2,074	2,004	1,896	1,754
47	磐越東線	いわき～郡山	2,314	2,537	2,314	2,099	2,021	2,010	1,973	1,923	1,876	1,844	1,765	1,690	1,597
48	烏山線	宝積寺～烏山	2,559	2,940	2,471	1,977	1,954	1,908	1,875	1,876	1,821	1,752	1,645	1,579	1,493
49	久留里線	木更津～上総亀山	3,126	3,163	2,576	2,188	2,129	2,015	1,850	1,825	1,781	1,714	1,619	1,519	1,451
50	小海線	小淵沢～小諸	1,898	2,167	1,906	1,488	1,430	1,370	1,326	1,275	1,301	1,295	1,245	1,206	1,194
51	鹿島線	香取～鹿島サッカースタジアム	2,549	2,608	2,148	1,810	1,701	1,566	1,503	1,459	1,430	1,341	1,311	1,275	1,119
52	石巻線	小牛田～女川	3,247	3,341	2,741	2,165	2,032	1,940	1,833	1,772	1,738	1,713	1,596	1,509	※1,019
53	陸羽東線	小牛田～新庄	2,411	2,752	1,770	1,390	1,296	1,244	1,203	1,179	1,151	1,122	1,064	1,011	935
54	八戸線	八戸～久慈	2,513	2,185	1,735	1,360	1,267	1,209	1,188	1,164	1,131	1,107	1,055	1,034	※ 854
55	釜石線	花巻～釜石	1,917	1,942	1,352	1,235	1,130	1,131	1,096	1,090	1,090	1,020	977	900	842
56	飯山線	豊野～越後川口	1,636	1,300	1,126	872	885	820	797	817	818	833	824	786	735
57	五能線	東能代～川部（五所川原経由）	1,402	1,208	976	791	779	748	747	778	774	749	735	731	598
58	大湊線	野辺地～大湊	965	1,078	848	768	711	667	659	810	850	855	841	784	569
59	大船渡線	一ノ関～盛	1,547	1,374	1,103	842	831	832	831	788	788	770	740	706	※ 519
60	花輪線	好摩～大館	1,545	1,215	1,087	686	608	572	546	527	522	504	507	468	467
61	陸羽西線	新庄～余目	2,185	1,331	983	757	726	833	829	718	593	568	537	488	456
62	米坂線	米沢～坂町	1,214	929	748	622	595	564	510	491	484	468	436	424	420
63	北上線	北上～横手	1,147	1,157	874	499	498	489	473	449	456	424	408	387	399
64	只見線	会津若松～小出	644	639	525	447	431	400	395	403	404	400	388	370	316
65	気仙沼線	前谷地～気仙沼	1,357	1,538	1,330	1,021	1,058	1,063	1,048	991	938	914	872	805	※ 255
66	山田線	盛岡～釜石	1,119	958	661	510	496	484	455	435	419	404	392	377	※ 217
		盛岡～宮古	732	607	420	309	312	296	266	251	247	228	218	205	191
		宮古～釜石	1,719	1,605	1,105	881	835	831	804	774	735	728	713	693	※ -
67	岩泉線	茂市～岩泉	180	123	93	73	85	73	72	62	58	49	46	29	19



# JR東日本ナンバー1 ア・ラ・カルト

一番高い所にある駅	野辺山駅(小海線) 海拔1,346m
一番東にある駅	岩手船越駅(山田線)
一番西にある駅	南神城駅(大系線)
一番南にある駅	伊東駅(伊東線)
一番北にある駅	下北駅(大湊線)
一番長い駅名	上越国際スキー場前(上越線)
一番長い路線	東北新幹線 713.7km
一番短い路線	赤羽線 5.5km
一番深い所にあるホーム	東京駅京葉線ホーム 海拔 -29.19m
一番長い駅間(新幹線)	東北新幹線 大宮～小山 49.0km

一番長い駅間(在来線)	田沢湖線 赤沢～田沢湖 18.1km
一番短い駅間(新幹線)	東北新幹線 東京～上野 3.6km
一番短い駅間(在来線)	山手線 日暮里～西日暮里 0.5km
一番短い駅間(在来線)	仙石線 あおば通～仙台 0.5km
一番急な勾配	奥羽線(山形新幹線)庭坂～関根 38/1000
一番長いトンネル	八甲田トンネル 26,455m (東北新幹線 七戸十和田～新青森)
一番短いトンネル	樽沢トンネル 7.2m(吾妻線 岩島～川原湯温泉)
一番高い橋りょう	(新幹線)赤谷川(上越新幹線) 河床から70m (在来線)鬼ヶ沢川(釜石線) 河床から54.3m

## 長い橋りょう ベスト5

順位	名称	線名	駅間	建設年月	長さ(m)
1	第1北上川	東北新幹線	一ノ関～水沢江刺	1976.11	3,868
2	烏川	上越新幹線	本庄早稲田～高崎	1981. 7	1,380
3	荒川	武蔵野線	北朝霞～西浦和	1969. 5	1,290
4	北浦	鹿島線	延方～鹿島神宮	1970. 2	1,236
5	阿賀野川	羽越線	新津～京ヶ瀬	1912. 9	1,229

## 長いトンネル ベスト5

順位	名称	線名	駅間	建設年月	長さ(m)
1	八甲田	東北新幹線	七戸十和田～新青森	2010.12	26,455
2	岩手一戸	東北新幹線	いわて沼宮内～二戸	2002.12	25,808
3	大清水	上越新幹線	上毛高原～越後湯沢	1979. 9	22,221
4	榛名	上越新幹線	高崎～上毛高原	1981. 1	15,350
5	五里ヶ峯	長野新幹線	上田～長野	1997.10	15,175

## 付表

### 営業キロおよび駅数

線名	区間	営業キロ	駅数
吾妻線	(渋川)～大前	55.6	17
赤羽線	(池袋)～(赤羽)	5.5	2
左沢線	(北山形)～左沢	24.3	10
飯山線	(豊野)～(越後川口)	96.7	29
石巻線	(小牛田)～女川	44.9	13
五日市線	(拜島)～武蔵五日市	11.1	6
伊東線	(熱海)～伊東	16.9	5
岩泉線	(茂市)～岩泉	38.4	8
羽越線	(新津)～(秋田)	271.7	58
内房線	(蘇我)～安房鴨川〔木更津経由〕	119.4	29
越後線	(柏崎)～(新潟)	83.8	30
奥羽線	(福島)～青森〔秋田経由〕	484.5	99 注1)
青梅線	(立川)～奥多摩	37.2	24
大系線	(松本)～南小谷	70.1	33
大船渡線	(一ノ関)～盛	105.7	24
大湊線	野辺地～大湊	58.4	11
男鹿線	(追分)～男鹿	26.6	8
鹿島線	(香取)～鹿島サッカースタジアム	17.4	5
釜石線	(花巻)～(釜石)	90.2	22
烏山線	(宝塚寺)～烏山	20.4	7
川越線	(大宮)～(高麗川)	30.6	9
北上線	(北上)～(横手)	61.1	15
久留里線	(木更津)～上総亀山	32.2	13
京葉線	(東京)～(蘇我)	43.0	15
気仙沼線	(市川塩浜)～(南船橋)(西船橋経由)	11.3	
小海線	(前谷地)～(気仙沼)	72.8	21
小淵沢線	(小淵沢)～小諸	78.9	30
五能線	(東能代)～(川部)〔五所川原経由〕	147.2	41
相模線	(茅ヶ崎)～(橋本)	33.3	16
篠ノ井線	(塩尻)～(篠ノ井)	66.7	13
上越線	(高崎)～(宮内)〔水上経由〕	162.6	33
	(越後湯沢)～(ガラー湯沢)	1.8	1
常磐線	(日暮里)～(岩沼)〔土浦経由〕	343.1	77
	(三河島)～(南千住)〔隅田川経由〕	5.7	1
	(三河島)～(田端)	1.6	
信越線	(高崎)～(横川)	29.7	7
	(篠ノ井)～(新潟)〔長野および長岡経由〕	220.6	62 注2)
水郡線	(水戸)～(安積永盛)	137.5	38
	(上菅谷)～(常陸太田)	9.5	5
仙山線	(仙台)～(羽前千歳)	58.0	18
仙石線	(あおば通)～(石巻)	50.2	29
総武線	(東京)～(鎌子)〔旭経由〕	120.5	41
	(錦糸町)～(御茶ノ水)	4.3	2
	(小岩)～(越中島貨物)	11.7	1
	(小岩)～(金町)	8.9	
外房線	(千葉)～(安房鴨川)	93.3	25
高崎線	(大宮)～(高崎)〔宮原経由〕	74.7	18
田沢湖線	(盛岡)～(大曲)	75.6	15
只見線	(会津若松)～(小出)	135.2	36
中央線	(神田)～(代々木)	8.3	9
	(新宿)～(塩尻)〔みどり湖経由〕	211.8	58
	(岡谷)～(塩尻)〔辰野経由〕	27.7	4

(2012年3月31日現在)

線名	区間	営業キロ	駅数
津軽線	(青森)～(三厩)	55.8	17
鶴見線	(鶴見)～(扇町)	7.0	8
	(浅野)～(海芝浦)	1.7	2
	(武蔵白石)～(大川)	1.0	1
東海道線	(東京)～(熱海)〔川崎および横浜経由〕	104.6	32
	(品川)～(鶴見)〔新川崎経由〕	17.8	2
	(浜松町)～(浜川崎)	20.6	2
	(鶴見)～(東戸塚)〔横浜羽沢経由〕	16.0	1
	(鶴見)～(八丁畷)	2.3	
	(鶴見)～(桜木町)	8.5	
東金線	(大網)～(成東)	13.8	3
東北線	(東京)～(盛岡)〔王子および仙台経由〕	535.3	129
	(日暮里)～(赤羽)〔尾久経由〕	7.6	1
	(赤羽)～(大宮)〔武蔵浦和経由〕	18.0	10
	(長町)～(東仙台)〔宮城野経由〕	6.6	1
	(岩切)～(利府)	4.2	2
成田線	(佐倉)～(松岸)	75.4	14
	(成田)～(我孫子)	32.9	8
	(成田)～(成田空港)	10.8	2
南武線	(川崎)～(立川)	35.5	24
	(尻手)～(浜川崎)	4.1	2
	(尻手)～(鶴見)	5.4	
日光線	(宇都宮)～(日光)	40.5	6
根岸線	(横浜)～(大船)	22.1	10
八高線	(新発田)～(新潟)	27.3	8
八戸線	(八王子)～(倉賀野)	92.0	20
八戸線	(八戸)～(久慈)	64.9	24
花輪線	(好摩)～(大館)	106.9	26
磐越西線	(郡山)～(新津)	175.6	40
磐越東線	(いわき)～(郡山)	85.6	14
水戸線	(小山)～(友部)	50.2	14
武蔵野線	(鶴見)～(西船橋)〔東浦和経由〕	100.6	20 注3)
	(西浦和)～(与野)	4.9	
弥彦線	(弥彦)～(東三条)	17.4	6
山田線	(盛岡)～(釜石)	157.5	29
山手線	(品川)～(田端)〔新宿経由〕	20.6	14
横須賀線	(大船)～(久里浜)	23.9	8
横浜線	(東神奈川)～(八王子)	42.6	18
米坂線	(米沢)～(坂町)	90.7	18
陸羽西線	(新庄)～(余目)	43.0	8
陸羽東線	(小牛田)～(新庄)	94.1	25
両毛線	(小山)～(新前橋)	84.4	16
小計		6,377.9	1,678
東北新幹線	(東京)～(新青森)	713.7	6 注4)
上越新幹線	(大宮)～(新潟)	303.6	2 注5)
長野新幹線	(高崎)～(長野)	117.4	3 注6)
小計		1,134.7	11
合計		7,512.6	1,689

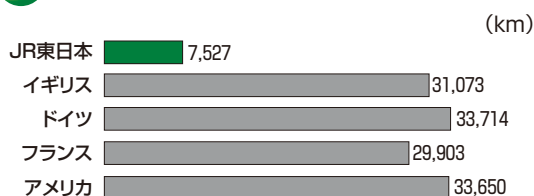
注1)：新青森～東青森を含む。 注4)：在来線との併設駅数17駅  
 注2)：越後山～東新潟を含む。 注5)：在来線との併設駅数7駅  
 注3)：新小平～国立、南流山～北小金、南流山～馬橋を含む。 注6)：在来線との併設駅数2駅

# 数字で見るJR東日本

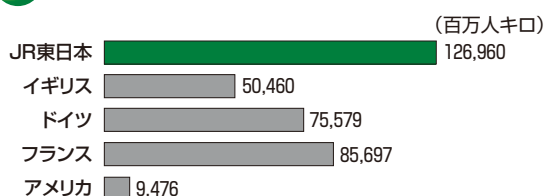
経済規模や地理的特性により、日本、特に都市部では鉄道に対する依存度が約3割と諸外国よりも高く、大きな鉄道需要をもたらしています。

JR東日本は、日本で最大、世界でも最大級の鉄道会社です。

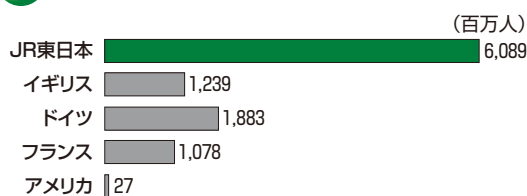
## 営業キロ



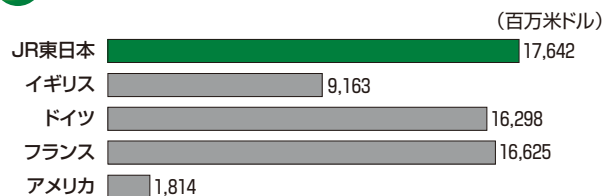
## 輸送人キロ



## 輸送人員



## 運輸収入



JR東日本、イギリス、アメリカは2009年度  
ドイツ、フランスは2009年

注1) : イギリス………旅客列車運行会社(TOCs)(線路はネットワークレール所有)

ドイツ………ドイツ鉄道株式会社

フランス………フランス国鉄

(線路はフランス鉄道線路公社所有)

アメリカ………アムトラック(米国鉄道旅客輸送公社)

注2) : 運輸収入には、貨物その他による収入を含みません。

注3) : このセクションのJR東日本のデータには東京モノレールを含みません。

注4) : 換算レートは2010年3月末の実勢レート(1米ドル=93円、1ユーロ=1.34米ドル)を用いています。

出典 : 「2009年度世界各国鉄道統計」(運輸調査局編集)

# JR東日本発足からのあゆみ

## JR東日本発足からのあゆみ

1987年 (昭和62年)	4. 1	東日本旅客鉄道(株)発足(国鉄からJRへ)	1992年 (平成4年)	7. 1	山形新幹線開業	
	4. 9	「第1回鉄道安全推進委員会」開催		9. 1	海外旅行会社(株)びゅうワールド設立	
	4.24	新スタイルの直営店「アメリカンポテト」が新橋駅にオープン		9.25	踏切事故防止総合対策プロジェクトチーム設置	
	6. 4	東日本キヨスク(株)設立		11. 2	ドイツ鉄道との協力協定締結	
	7. 1	国内旅行業 営業開始				
1988年 (昭和63年)	10.15	一般旅行業代理店業 営業開始	1993年 (平成5年)	2. 2	「ビューカード」発行開始	
	3.30	赤羽駅に直営駅ビル第1号「アルカード赤羽」オープン		3.26	東京駅で30kW太陽光発電モデルシステムの試験を開始	
	4. 1	新制服をスタート(2002年リニューアル)		6.10	21世紀のメンテナンスをめざして「メンテナンスシンポジウム」開催	
	4. 1	「開発事業本部」を新設、高崎・水戸・千葉支店を支社に		6.26	川崎火力発電所新2号機運転開始	
	5. 9	(株)ジェイアール東日本企画設立		9.28	不動産鑑定業 営業開始(都知事登録)	
	9. 5	「チャレンジ・セイフティ運動」を全社展開		10.26	株式上場(東京、大阪、名古屋、新潟、各証券取引所)、JR東日本株式250万株を売却	
	9.13	(株)ジェイアール東日本商事設立		11. 9	「アジア鉄道安全セミナー」開催	
	9.20	駅のコンビニエンスストア「JC品川店」オープン		12.21	低騒音高速試験電車「STAR21」試験走行で最高速度425km/hを記録	
1989年 (昭和64年) (平成元年)	10. 1	(株)ジェイアール東日本物流設立	1994年 (平成6年)	1.17	「国際部」「広報部」設置	
	12. 1	京葉線新木場～西船橋・南船橋、千葉みなと～蘇我間開業、および同区間でATS-P使用開始		3. 1	「安全基本計画」発表	
	12. 5	東中野駅列車衝突事故 発生		4. 1	「監査役室」設置、地域本社および各支社に「監査室」「指令室」を設置	
	4. 1	消費税導入にともなう運賃改定を実施		5.24	初の宿泊特化型ホテル「ホテルメッツク米川」オープン	
	4. 1	「安全研究所」「総合訓練センター」設置		6. 1	「新津車両製作所」発足	
1990年 (平成2年)	4. 1	ジェイアール東日本コンサルタンツ(株)設立	1995年 (平成7年)	7.18	東京地域本社 田端新社屋に移転	
	4.17	ジェイアール東日本レストラン(株)設立		9. 5	「第1回R&Dシンポジウム」開催	
	4.20	ジェイアール東日本高架開発(株)設立		1996年 (平成8年)	4. 1	「びゅう商品券」発売開始
	11.24	(株)ジェイアール東日本情報システム設立			4. 3	(株)ホテルメトロポリタン長野設立
	3. 7	「第1回安全セミナー」開催			4.20	新津車両製作所1号車完成(209系)
	3.10	東北新幹線「くりこま高原駅」開業			7. 2	中央線東京駅重層化新ホーム使用開始
	3.25	中央快速線東京～中野間、中央・総武緩行線中野～千葉間でATS-P使用開始			7. 7	初の長期滞在型ホテル「フォルクローロ遠野」オープン
	3.31	日本食堂(株)に資本参加			9.22	イタリア鉄道との協力協定締結
	4. 1	盛岡・秋田支店を支社に			11.10	「新幹線総合システム(COSMOS)」使用開始
	4. 2	東京圏駅ビル開発(株)設立			11.28	フランス国鉄との協力協定締結
	4.21	新型の在来線自動改札システムを導入開始			1997年 (平成9年)	2.10
6.20	「小千谷第二発電所」運転開始	3.13	JR東日本のインターネットホームページを開設			
8. 1	ジェイアール東日本ビルテック(株)設立	3.21	「JR東日本の環境問題に対する取り組み」公表			
9. 1	「東京圏営業本部・運行本部」を東京地域本社に設置	3.30	軌道連続更新システム機械「ビックワンダー」による標準軌化工事開始			
9.13	「第1回鉄道安全シンポジウム」開催	4. 1	建設工事部内に「構造技術センター」発足			
9.28	四ツ谷駅に本格的直営駅ビル「アトレ四谷」オープン	5. 1	駅型保育園「国分寺Jキッズステーション」営業開始			
10.14	21世紀に向けた経営構想「FUTURE21」を発表	7.19	「審査清算センター」設置			
10.30	海外32カ国の鉄道関係者が一堂に会した「国際鉄道安全会議」を開催	10. 1	横浜支社設置			
12.20	ガーラ湯沢駅開業	11. 7	日本インベスター・リレーションズ協議会「第1回IR優良企業表彰」受賞			
1991年 (平成3年)	3. 1	自動改札対応プリペイドカード「イオカード」発売開始(2005年3月31日発売終了)	11.24	「ホテルメトロポリタン長野」オープン		
	3.14	ジェイアール東日本レンタリース(株)設立	12.20	指定席券売機(MV)導入開始		
	4. 1	「技術開発部」を「総合技術開発推進部」に、「テクニカルセンター」を新設	1999年 (平成11年)	3.22	秋田新幹線開業	
	4. 1	「信濃川工事事務所」を「上信越工事事務所」に名称変更		4. 1	消費税率改定にともなう運賃改定を実施	
	4. 1	(株)リミネ設立		4. 1	ジェイアール東日本商業開発(株)設立	
	6.11	プロサッカーチーム「東日本ジェイアール古河サッカークラブ」が誕生		4. 4	「第6回地球環境大賞」受賞	
	6.20	新幹線東京開業		6. 6	環境庁「第1回環境アクションプラン大賞」受賞	
9. 1	「踏切事故防止キャンペーン」開始	6.27		「関連事業本部」と「開発事業本部」を統合し「事業創造本部」を設置		
10. 1	東北・上越新幹線鉄道施設の買い取り	9.29		新本社ビル(新宿)で業務開始		
1992年 (平成4年)	4. 1	JR東日本エコロジー推進委員会を設置	9.29	新本社ビルにて「JR東日本統合オフィスシステム(Joi-Net)」使用開始		
	4. 1	ジェイアール東日本メカトロニクス(株)設立	10. 1	長野新幹線開業		
	6. 1	21世紀の生活サービス事業構想「生活創造宣言・2001」を発表	10.12	大月駅列車衝突事故 発生		



1997年 (平成9年)	10.16	「新幹線自動改札システム」を導入開始
	11.13	第7回環境広告コンクールで「環境広告大賞・環境庁長官賞」受賞
	12.18	セントラル警備保障(株)と業務および資本提携
1998年 (平成10年)	1.1	「JR EAST PASS」発売開始
	1.22	初の直営スーパーマーケット「メルカードJ西船橋」オープン
	4.1	八王子支社設置
	4.1	(株)ジェイアール東日本マネジメントサービス設立
	10.1	日本食堂(株)が(株)日本レストランエンタプライズに社名変更
	11.1	新幹線早期地震検知システムの使用開始
	11.1	品川駅構内にショッピングモール「フローラ品川(現ecute品川South)」オープン
1999年 (平成11年)	2.2	「安全計画21」発表
	3.27	川崎火力発電所新3号機運転開始
	4.18	立川駅南口に「GRANDUO」オープン
	6.1	東京近郊区間エリアの変更(100km圏に拡大)
	8.2	JR東日本株式100万株の第2次売却実施
	12.4	山形新幹線新庄延伸
2000年 (平成12年)	4.1	新型定期券発売機導入開始
	4.8	インターネット指定席予約サービス開始
	4.15	「駅からハイキング」スタート
	7.3	カタログ通販「NRE Train Shop」営業開始
	9.	鉄道事業者では初の環境会計公表
	9.15	「大沼ふるさとの森づくり」JR北海道と共同開催
11.29	中期経営構想「ニューフロンティア21」発表	
12.26	鉄道事業法に基づく認定鉄道事業者の第1号として認定される	
2001年 (平成13年)	4.1	大宮支社設置
	4.2	キャッシュマネジメントシステム(CMS)稼働開始
	7.17	「O-bento」(オーベントー)発売開始
	10.1	設備部門のメンテナンス再構築はじまる
	10.1	駅のATM「VIEW ALTTTE(ビュアルツテ)」設置開始
	10.1	「JC」「ミニコンビニ」がひとつになって新しい駅のコンビニエンスストア「NEWDAYS」が誕生
	11.18	非接触ICカード「Suica」サービスおよび在来線Suica出改札システム導入開始
	12.1	首都圏エリアの特急料金見直し。50kmまで自由席特急券を500円に
	12.1	JR会社法改正法施行
	12.1	「総合技術開発推進部」「テクニカルセンター」「安全研究所」を統合し、「JR東日本研究開発センター」と「技術企画部」を設置
	12.1	ATS-P s形自動列車停止装置を仙山線 仙台～愛子間で使用開始
	12.27	(株)オレンジページの経営権取得
2002年 (平成14年)	2.1	山手線車体広告スタート
	2.5	ACトレイン走行試験開始(2005年終了)
	2.13	携帯電話からの新幹線指定席予約開始
	2.22	東京モノレール(株)の経営権取得
	2.28	(株)秋葉原の経営権取得
	3.1	上野駅に社内ベンチャー「J-Tomorrow」事業化第1号 駅の定食屋「ちやぶぜん」オープン
	3.31	技術規制緩和にともなう新しい「実施基準」の策定
	6.21	日本鉄道建設公団所有の当社株式50万株の売却、完全民営化達成
	6.26	「法務部」設置
	10.1	(株)JR東日本パーソナルサービス設立
	11.1	「事故の歴史展示館」開館(JR東日本総合研修センター内)
12.1	東北新幹線 盛岡～八戸間開業	
12.1	グリーン料金・在来線特急料金改正	
12.1	東北新幹線 盛岡～八戸間で「デジタルATCシステム(DS-ATC)」使用開始	

2003年 (平成15年)	3.17	ビューカード会員へのインターネットサービス「VIEW's NET」開始	
	5.6	ディーゼルハイブリッド鉄道車両の走行試験開始(2004年終了)	
	7.1	「ビュー・スイカ」カード発行開始	
	9.12	(株)JR東日本ステーションリテイリング設立	
	10.12	Suica定期券による新幹線利用サービス開始	
	10.26	仙台エリアでのSuicaサービス開始	
	11.1	「中央保健管理所」を移設し、「JR東日本健康推進センター」に名称変更	
	12.21	京浜東北線 南浦和～鶴見間でデジタルATCシステム使用開始	
	2004年 (平成16年)	3.5	「安全計画2008」発表
		3.13	上越新幹線「本庄早稲田駅」開業
		3.22	Suicaによるショッピングサービス(電子マネー)開始
4.1		駅無線LAN商用サービススタート	
4.1		池袋ターミナルビル(株)を(株)ホテルメトロポリタンと池袋ターミナルビル(株)に会社分割	
4.1		「ホテルニュージャパン」(横浜) JR東日本ホテルチェーンに加盟	
7.14		「ITビジネス部」「Suica部」設置	
9.1		東京支社に「びゅう事業部」設立	
10.16		「グリーン車Suicaシステム」使用開始	
10.16		首都圏のSuica利用エリア拡大	
10.23		新潟県中越地震 発生(上越新幹線「とき325号」脱線)	
2005年 (平成17年)	1.20	「社会環境報告書2004」が第8回環境コミュニケーション大賞環境報告書部門で「環境報告大賞」を受賞	
	1.24	中期経営構想「ニューフロンティア2008」発表	
	4.1	首都圏ホテル会社が経営会社(日本ホテル(株))と運営会社3社に再編	
	4.1	旅行会社向けびゅう商品予約システム「びゅうWeb」稼働開始	
	6.1	「大人の休日倶楽部ジパング」サービス開始	
	6.2	「法令遵守及び企業倫理に関する指針」策定	
	6.25	新幹線高速試験電車「FASTECH360S」試験走行開始(2009年6月終了)	
	7.1	「IT事業本部」「お客さまサービス部」を設置	
	7.1	「経営管理部」を「経営企画部」に改称	
	7.1	(株)ジェイアール東日本ビルディング設立	
	10.1	「大人の休日倶楽部ミドル」サービス開始	
12.25	羽越本線列車事故 発生		
2006年 (平成18年)	1.21	新潟エリアでのSuicaサービス開始	
	1.28	モバイルSuicaサービス開始	
	2.1	JR東日本研究開発センター内に「防災研究所」を設置	
	4.1	(株)ルミネと(株)新宿ステーションビルディングが合併。「マイシティ」は「ルミネエスト」としてリニューアルオープン	
	4.6	新幹線高速試験電車「FASTECH360Z」試験走行開始(2008年9月終了)	
	6.14	川崎発電所3号機灯油から天然ガスへ燃料転換し運転開始	
	8.1	(株)JR東日本ウォータービジネス設立	
	10.1	安全管理規程の制定	
10.1	Suicaのオートチャージサービス開始		
12.25	羽越本線列車事故追悼慰霊式 開催(以後毎年開催)		
2007年 (平成19年)	1.1	「東京電気工事事務所」を「東京電気システム開発工事事務所」に名称変更	
	2.1	(株)ジェイアール東日本物流と東日本駅配送サービス(株)が合併	
	2.3	ネットワーク信号制御システム1号機(市川大野駅)使用開始	
	2.26	異常時案内用ディスプレイを首都圏主要駅に設置開始	
	3.18	SuicaとPASMOによる首都圏ICカード相互利用サービス開始	

2007年 (平成19年)	4. 1	新「びゅうプラザ」営業開始
	4. 1	日本ホテル(株)と(株)ホテルメトロポリタン、(株)ホテルエドモント、(株)東京ステーションホテル、(株)メッツアンドレストランが合併
	4. 1	(株)ジェイアール東日本物流と(株)ジェイアール東日本ロジスティクスプラットフォームが合併
	4.19	燃料電池ハイブリッド鉄道車両の走行試験開始(2008年終了)
	5. 7	「東京ステーションコンファレンス」オープン
	5.24	「ホテルメトロポリタン丸の内」オープン
	5.30	東京駅丸の内駅舎保存・復原工事 着工
	6. 1	「Suicaポイント」サービス開始
	7. 1	「システム企画部」「電気ネットワーク部」「IT・Suica事業本部」を設置
	8.20	「JR EAST PASS」引換証のインターネットによる販売開始
	10.25	東京駅構内に「グランスタ」オープン
	10.31	「Tokyo Station City」、「グラントウキョウノスタワー」(I期)、「グラントウキョウサウスタワー」竣工
12. 1	首都圏在来線早期地震警報システムの導入	
2008年 (平成20年)	3.15	「モバイルSuica特急券」サービス開始
	3.25	海外向けインターネット指定席予約サービス「JR-EAST Shinkansen Reservation」サービス開始
	3.31	「グループ経営ビジョン2020-挑む-」発表
	3.31	新幹線(全エリア)のラーメン高架橋および橋脚の耐震補強対策(せん断破壊先行型)完了
	4. 1	「ネットde定期」スタート
	4.15	(株)JR東日本グリーンパートナーズ設立
	6.17	降雨災害との関連性がよい雨量指標「実効雨量」の導入
	6.24	総合企画本部内に「ターミナル計画部」を設置
	6.24	執行役員制 導入
	6.30	首都圏を中心とした降雨防災強化工事が完了
11. 4	在来線試験電車「MUE-Train(ミュートレイン)」の試験走行開始	
11. 4	「Suica付学生証」導入開始	
2009年 (平成21年)	2.26	駅構内でのWiMAXによるモバイルインターネット接続サービス提供開始
	3. 3	「安全ビジョン2013」発表
	3.10	信濃川発電所における不祥事に対する行政処分により、同発電所での取水を停止
	3.31	在来線を含むラーメン高架橋柱・橋脚の耐震補強対策(せん断破壊先行型)が完了
	4. 1	「信濃川発電所業務改善推進部」を設置、同部内に「信濃川発電所業務改善事務所」を設置
	4. 1	「エネルギー管理センター」「海外鉄道事業推進室」を設置
	4. 1	JR東日本研究開発センター内に「環境技術研究所」を設置
	4. 1	「安全対策部」を「安全企画部」に改称
	4. 1	国際部内に「ブリュッセル連絡室」を設置
	4. 1	石田副会長(当時)が国際鉄道連合(UIC)の会長に就任
	4.27	在来線早期地震警報システムの全線区導入
	4.29	「ebisu green garden」オープン
	5.14	(株)JR東日本グリーンパートナーズ特例子会社認定
	5.20	新しい旅行商品ブランド「旅市」発売開始
	6.30	新宿南エネルギーサービス(株)をグループ会社に編入
7.27	Suicaインターネットサービス開始	
8.25	サビアタワー CASBEEの最高評価「Sランク」の認証取得	
8.26	「LUMINE MAN SHIBUYA(ルミネマン渋谷)」オープン	
9. 1	(株)ビューカード設立	

2009年 (平成21年)	10. 1	(株)川崎ステーションビル、(株)ボックスヒルが(株)アトレと合併
	11. 1	高崎ターミナルビル(株)のホテル事業部門を日本ホテル(株)へ移管
	11.10	「folklore(フォルクローロ)いわて東和」が、菜園併設型オーベルジュとして改装オープン
	12. 1	コンピュータウイルスにより、JR東日本のインターネットホームページが改ざん
2010年 (平成22年)	4. 1	(株)紀ノ国屋グループの経営権を取得
	4. 1	池袋ターミナルビル(株)のショッピングセンター運営事業を(株)ルミネに移管、同社を(株)ジェイアール東日本ビルディングに合併
	5.27	(株)JR東日本青森商業開発設立
	6. 9	信濃川発電所において「流水の占用許可」に基づく取水を再開
	6.26	山手線恵比寿駅でホームドア使用開始
	7. 1	JR東日本研究開発センター内で「Smart Station実験棟」を使用開始
	7. 1	経営企画部内に「環境経営推進室」を設置
	7. 1	「お客さまサービス部」を「サービス品質改革部」に改称
	7. 1	「国際部」を「国際業務部」に改称し、「海外鉄道事業推進室」を同部に移管
	7.31	岩泉線列車脱線事故 発生
	10.21	東京モノレール羽田空港国際線ビル駅に「JR東日本外国人旅行センター」開設
	10.26	国際踏切シンポジウム開催
11.29	「2010年につけい子育て支援大賞」を受賞	
12. 1	駅型学童がセルオハ王子内でスタート	
12. 1	(株)JR中央ラインモール設立	
12. 1	設備・電気部門の「メンテナンス体制の改善」実施	
12. 4	東北新幹線 八戸～新青森間開業	
12. 4	「A-FACTORY」「あおもり旬味館」オープン	
2011年 (平成23年)	2. 1	「Suica&Monorail」発売開始
	2. 1	飯山線踏切事故 発生
	2.25	東京駅東海道線ホーム「太陽光発電システム」使用開始
	3.11	東日本大震災 発生
	3.18	鉄道でのベビーカー利用に関して「みんなで赤ちゃんを守ろう」キャンペーンを実施
	3.20	「KeiyoStreet(京葉ストリート)」全面オープン
	3.20	「イーサイト籠原」、親子コミュニティカフェ「キズナ937」オープン
	3.31	「ecute上野」全面オープン
	4. 1	子育て支援を通じた沿線活性化事業「HAPPY CHILD PROJECT」スタート
	4. 1	(株)JR東日本青森商業開発と弘前ステーションビル(株)が合併
	4. 1	盛岡ターミナルビル(株)のショッピングセンター運営事業の一部を(株)JR東日本青森商業開発に移管
	4.29	東北新幹線 全線運転再開(震災から50日目)
	5. 9	施設・電気系統「基礎技術技能研修」開始
	5.16	「ecute品川 South」全面オープン
	5.26	サビアタワー・JR品川イーストビル・JR東急目黒ビル・東京ビルが「優良特定地球温暖化対策事業所」に認定
6.23	「エクセルみなみ」全面オープン	
6.24	電力使用制限令を踏まえた「特別ダイヤ」の実施(～2011年9月9日まで)	
6.29	山手線の車両に「車内のお客さまに快適なシート」を試行導入	
7. 7	「ペリエ検見川浜」リニューアルオープン ※日「直轄」	
7. 9	東北新幹線の一部徐行解除	
7.15	総合企画本部内に「観光戦略室」を設置	
7.27	新潟・福島豪雨災害による大規模水害(只見線ほか)	

2011年 (平成23年)	9. 1	(株)しなのエンタープライズの鉄道受託業務を長鉄開発株式に移管
	9.23	東北新幹線 通常ダイヤでの運転再開
	9.23	「ecute赤羽」全面オープン
	10. 1	(株)ステーションビルMIDORI、(株)しなのエンタープライズが合併
	10. 1	(株)日本レストランエンタプライズ、(株)デリシャスリンクが合併
	10. 4	山手線の車内でスマートフォン向け情報提供サービスを初試行
	10.10	仙石線(あおば通駅～東塩釜駅)において、無線を用いた列車制御システム「ATACS」を使用開始
	10.28	「ルミネ有楽町」オープン
	11. 1	日本コンサルタンツ(株)設立
	11.16	「ジェクサー・フィットネス&スパ亀戸」オープン
	12. 1	「JR Kanto Area Pass」発売開始
	12. 9	「車両が風から受ける力をより適正に評価し運転規制を行う手法」の導入
	2012年 (平成24年)	1.18
1.20		上野駅に地域再発見プロジェクト常設店舗「のもの」オープン
2.21		グラントウキョウサウスタワー・グラントウキョウノースタワーが「優良特定地球温暖化対策事業所」に認定
3. 1		「安全綱領」の一部変更
3.14		「エコステ」四ツ谷駅使用開始
3.17		八戸線 全線復旧
3.17		武蔵野線「吉川美南駅」開業
3.27		「ホテル アール・メッツ宇都宮」開業
3.30		岩泉線についてバス転換を表明
4. 1		本社設備部に「機械技術管理センター」設置、高崎・水戸・秋田・長野支社に「機械設備センター」設置
4. 1		約120箇所への無人駅に「名誉駅長」を配置
4. 1		設備機械関係グループ会社再編。機械設備部門をJR東日本メカトロニクス(株)に統合
4. 1		「牛久アステア」の運営会社変更(株)アトレ→(株)ジェイアール東日本都市開発)
4. 2		東急車輛製造(株)の鉄道車両製造事業を吸収分割により承継した会社の全株式を東京急行電鉄(株)から取得し、新たに(株)総合車両製作所として子会社化
4.16		スマートフォン向け情報提供サービス「東京駅JR×AR」を試行
4.16		仙台、東京で開催されたW T T C(世界旅行ツーリズム協議会)グローバルサミットへ協賛(～19日)
4.26		「今後3年間(2012～2014年度)の重点課題及び数値目標」発表
5. 1		総合企画本部内に「復興企画部」を設置
5.31		「JPタワー」竣工
6.28		「エコステ」平泉駅使用開始
6.28		東京駅構内に「グランスタ丸の内坂エリア」オープン
6.30		「JR南新宿ビル」竣工
7.13		「ジェクサー・フィットネス&スパ新宿」オープン
8. 1		SuicaとPASMOの電子マネー利用件数が7月に7,500万件を突破
8. 1		本社復興企画部内に「気仙沼線BRT営業所」を設置
8. 1		清野会長が国際鉄道連合(UIC)の会長に就任
8.15		「グラントウキョウノースタワー」(Ⅱ期)竣工
8.31		「アトレヴィ東中野」オープン
9.13		「nonowa西国分寺」オープン
10. 1		東京駅丸の内駅舎保存・復原工事 完成
10. 1	東京駅に「JREAST Travel Service Center」開業	
10. 1	「東京ステーションギャラリー」開館	
10. 1	「Central Street」オープン	
10. 1	「訪日外国人向け無料無線LANサービス」スタート	
10. 3	「東京ステーションホテル」オープン	
10.25	「セレオ八王子 北館」オープン	
10.30	「グループ経営構想V(ファイブ) ～限りなき前進～」発表	

# 会社役員



取締役会長

清野 智



取締役副会長

小縣 方樹

技術関係（全般）  
国際関係（全般）



代表取締役社長

富田 哲郎



代表取締役副社長

石 司 次 男



代表取締役副社長

深 澤 祐 二

## 常務取締役



林 康 雄

鉄道事業本部副本部長  
総合企画本部復興企画部担当  
鉄道事業本部信濃川発電所業務改善推進部担当  
建設工事部担当



田 浦 芳 孝

IT・Suica 事業本部  
広報部担当  
法務部担当  
総務部担当



柳 下 尚 道

鉄道事業本部



森 本 雄 司

事業創造本部長  
人事部担当  
厚生部担当



原 口 宰

鉄道事業本部副本部長  
鉄道事業本部営業部長  
観光振興（全般）



川 野 邊 修

鉄道事業本部副本部長  
鉄道事業本部安全企画部担当  
鉄道事業本部運輸車両部担当



一ノ瀬 俊 郎

総合企画本部長  
監査部担当  
財務部担当



澤 本 尚 志

鉄道事業本部副本部長  
総合企画本部技術企画部長  
JR 東日本研究開発センター所長  
総合企画本部システム企画部担当  
鉄道事業本部サービス品質改革部担当



出 口 秀 已

東京支社長

## 取締役

里見 雅 行

仙台支社長

梅原 康 義

東京支社東京駅長

高橋 眞

総合企画本部経営企画部長

佐々木 毅

濱口 友 一

## 常勤監査役

星野 茂 夫

東 川 一

## 監査役

山口 俊 明

仁田 陸 郎

石田 義 雄

## 執行役員

熊本 義 寛

総合企画本部復興企画部長

平野 邦 彦

総合企画本部ターミナル計画部長

西野 史 尚

鉄道事業本部安全企画部長

細川 明 良

鉄道事業本部運輸車両部長

内田 浩 二

鉄道事業本部設備部長

黒岩 雅 夫

鉄道事業本部電気ネットワーク部長

松本 雅 行

鉄道事業本部電気ネットワーク部担当部長

信号システム管理センター所長

## 執行役員

中井 雅 彦

鉄道事業本部副総務部部長

建設工事部長

日野 正 夫

事業創造本部副本部長

有山 伸 司

事業創造本部部長（大規模開発部門）

瓜生原 信 輔

IT・Suica事業本部副本部長

横山 泰 和

人事部部長

JR 東日本総合研修センター所長

前川 忠 生

総務部長

松崎 哲 士 郎

横浜支社長

佐藤 裕

八王子支社長

栗田 敏 寿

大宮支社長

江藤 尚 志

高崎支社長

小池 邦 彦

水戸支社長

椿 浩

千葉支社長

福田 泰 司

盛岡支社長

浅見 郁 樹

秋田支社長

関森 多 市 郎

新潟支社長

尾高 達 男

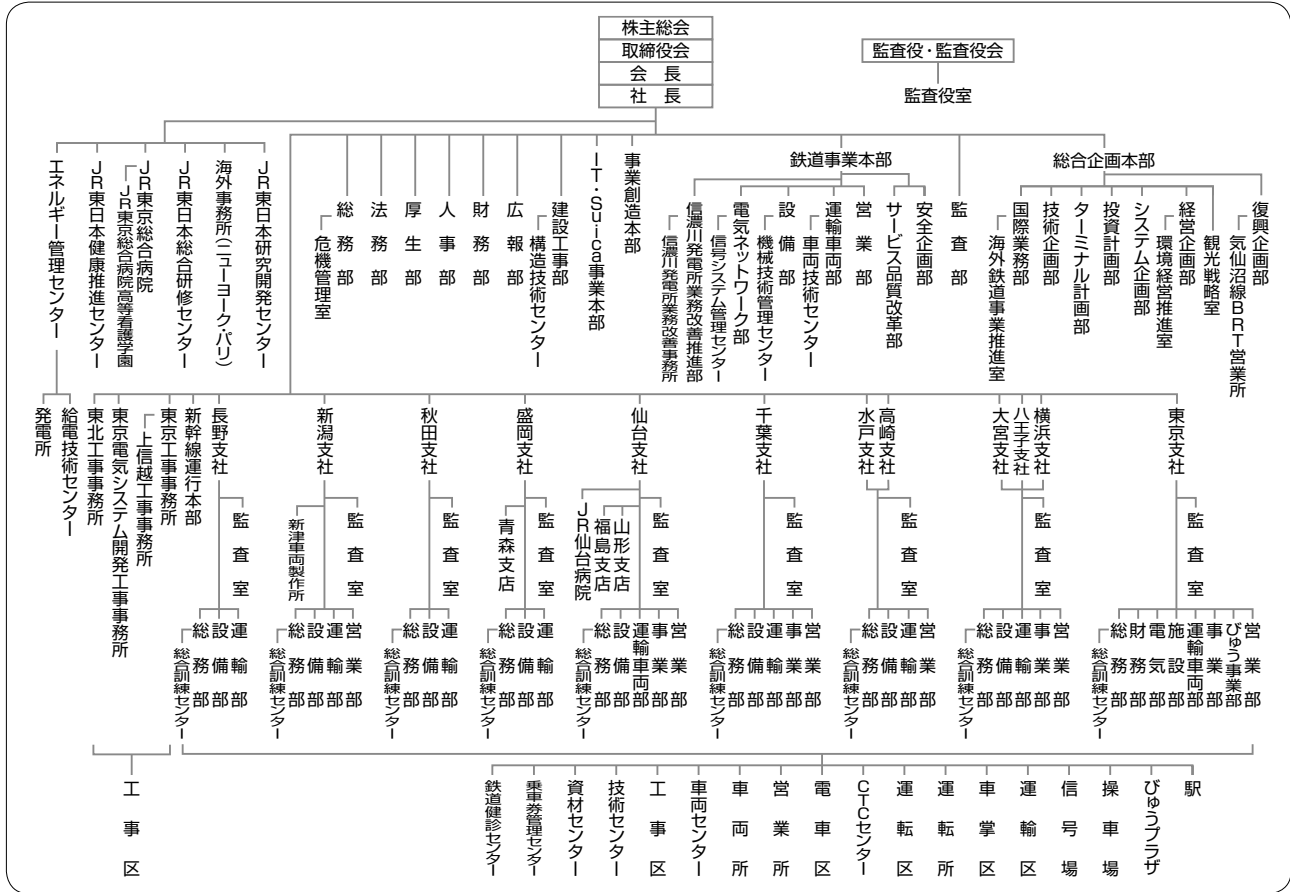
長野支社長

中村 泰 之

新幹線運行本部長



# 組織図



(2012年10月末現在)

# 事業所

本社	〒151-8578 渋谷区代々木二丁目2番2号	03-5334-1111
JR東日本研究開発センター	〒331-8513 さいたま市北区日進町二丁目479番地	048-651-2214
JR東日本総合研修センター	〒961-0888 白河市十三原道下1番地1	0248-31-2822
JR東日本総合病院	〒151-8528 渋谷区代々木二丁目1番3号	03-3320-2200
JR東日本健康推進センター	〒140-0005 品川区広町二丁目1番19号	03-3771-7520
エネルギー管理センター	〒151-8578 渋谷区代々木二丁目2番2号	03-5334-1013
東京支社	〒114-8550 北区東田端二丁目20番68号	03-5692-6024
横浜支社	〒220-0023 横浜西区平沼一丁目40番26号	045-320-2540
八王子支社	〒192-8502 八王子市旭町1番8号	042-627-6498
大宮支社	〒330-9555 さいたま市大宮区錦町434番地4	048-642-7401
高崎支社	〒370-8543 高崎市栄町6番26号	027-320-7111
水戸支社	〒310-0011 水戸市三の丸一丁目4番47号	029-227-5884
千葉支社	〒260-8551 千葉市中央区弁天二丁目23番3号	043-222-1001
仙台支社	〒980-8580 仙台市青葉区五橋一丁目1番1号	022-266-9611
JR仙台病院	〒980-8508 仙台市青葉区五橋一丁目1番5号	022-266-9671
山形支店	〒990-0039 山形市香澄町一丁目1番1号	023-622-8977
福島支店	〒960-8031 福島市栄町1番1号	024-522-1233

盛岡支社	〒020-0034 盛岡市盛岡駅前通1番41号	019-625-4011
青森支店	〒038-0012 青森市柳川一丁目1番1号	017-734-6734
秋田支社	〒010-0001 秋田市中通七丁目1番1号	018-832-5873
新潟支社	〒950-8641 新潟市中央区花園一丁目1番1号	025-248-5106
新津車両製作所	〒956-0032 新潟市秋葉区南町19番33号	0250-23-4904
長野支社	〒380-0927 長野市栗田源田窪992番地6	026-226-7555
新幹線運行本部	〒100-0005 千代田区丸の内一丁目9番1号	03-3240-9625
東京工事事務所	〒151-8512 渋谷区代々木二丁目2番6号	03-3379-4632
上信越工事事務所	〒370-8543 高崎市栄町6番26号	027-324-9360
東京電気システム開発工事事務所	〒151-8512 渋谷区代々木二丁目2番6号	03-3379-4642
東北工事事務所	〒980-8580 仙台市青葉区五橋一丁目1番1号	022-266-9663

## 〈海外事務所〉

ニューヨーク事務所	East Japan Railway Company New York Office One Rockefeller Plaza, Suite 1410 New York, N.Y. 10020 U.S.A. TEL: (1)-212-332-8686
パリ事務所	East Japan Railway Company Paris Office 3, rue du Faubourg St. Honoré 75008 Paris, FRANCE TEL: (33)-1-45-22-60-48

## 2012 会社要覧

発行 2012年11月

## 東日本旅客鉄道株式会社 広報部

●当要覧で使用したデータは、2011年度実績を中心としたものです。なお、四捨五入等してありますので、合計と内訳の計は必ずしも一致していません。

●当要覧の写真・図表等の無断転載は固くお断りいたします。  
●本誌は、FSC認証紙を使用しています。  
●インターネットでも、JR東日本についてお知らせしています。  
<http://www.jreast.co.jp>