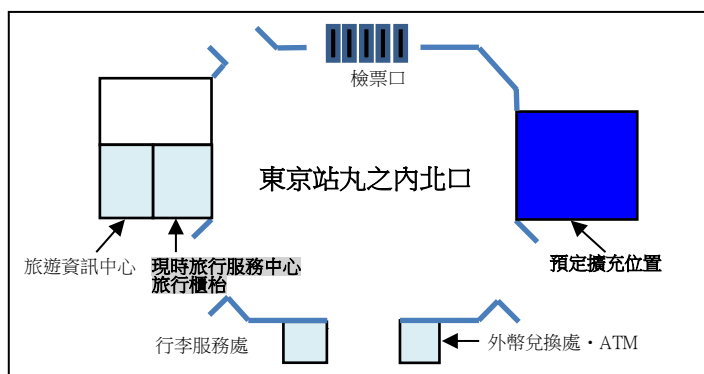


關於東京站「JR 東日本旅行服務中心」之擴充 ～訪日外國旅客服務窗口之擴大～

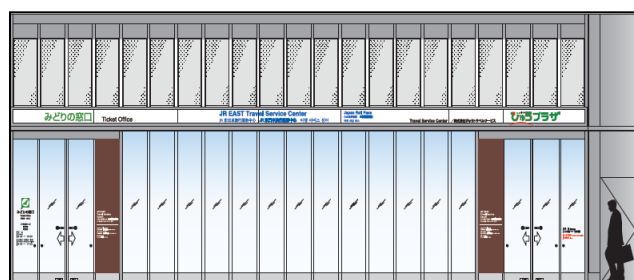
隨著近年來訪日外國旅客之增加，利用「日本鐵路通票」等鐵路服務的外國旅客也日益增多。為了滿足這些需求，我們將擴充東京站「JR 東日本旅行服務中心」，增設更多能為外國旅客服務的窗口。我們希望加以強化接待訪日外國旅客的體制，誠心協助每位旅客踏上舒適的日本「鐵路之旅」。

1・擴充之概要

我們會將與現時「JR 東日本旅行服務中心」同樣設於丸之內北口圓頂內之「東京站旅行服務中心(View Plaza) (丸之內北口)」，及「JR 售票處 (Midori-no-madoguchi)」改裝成外國旅客亦能利用的服務窗口（旅行櫃檯），以擴充服務。。



【外觀意象】



2・擴充部分之服務內容等

- 營業開始預定日 2016 年 6 月 1 日（週三）
- 營業時間 8：30～19：00（週六及例假日至 17：00）※全年無休
（目前店舖部分為 7：30～20：30）
- 提供服務 「日本鐵路通票」之兌換、本公司之外國旅客專用周遊券之兌換和發售、
其它 JR 乘車券、國內旅行商品之販售等
※日本國內旅行商品之販售於平日 11：00～19：00 開放服務
- 增設窗口數 7 個窗口（目前店舖部分有 3 個窗口，擴充後合計為 10 個窗口）
- 經營公司 JR EAST VIEW Travel Service Co., Ltd.

JR 東日本旅行服務中心之詳細訊息請參看下列網頁。

http://www.jreast.co.jp/tc/customer_support/index.html