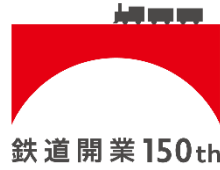


5TH ANNIVERSARY

四季島

TRAIN SUITE SHIKI-SHIMA



2022年4月13日

東日本旅客鉄道株式会社

トランススイート
「TRAIN SUITE 四季島」運行5周年・鉄道開業150年記念2泊3日コース

および2022年度冬コースの申込受付開始について

- 「TRAIN SUITE 四季島」は、四季折々の鉄道ならではの旅を提供することを通じ、地域の様々な魅力を掘り起こし、情報を発信することで「地域をつなぐ懸け橋」となることを目指して運行しています。
- 2017年5月1日の運行開始から、地域の皆さまに支えられ、今年で5周年を迎えます。また、1872年10月14日に日本で鉄道が開業し、今年で150年を迎えます。「TRAIN SUITE 四季島」の運行5周年と鉄道開業150年を記念し、『「TRAIN SUITE 四季島」運行5周年・鉄道開業150年記念2泊3日コース』を発売します。
- また、「TRAIN SUITE 四季島」の運行5周年を記念し、ご乗車いただくお客さま限定で、新たに2つのオリジナル商品を販売します。
- あわせて、2022年度冬出発コースの運行日程・ルートならびに申込受付期間が決定しましたのでお知らせします。

1. 『「TRAIN SUITE 四季島」運行5周年・鉄道開業150年記念2泊3日コース』の概要

(1) コースのポイント ……コース詳細は「別紙1」を参照

このコースでは、100年以上の歴史を誇り、国指定重要文化財である東京駅の特別見学を実施します。駅内の普段は訪れることのできないエリアなどを訪れるほか、東京ステーションギャラリーで開催されている、鉄道開業150周年記念展を鑑賞し、「鉄道の旅」への造詣を深めていただきます。

ご乗車の前夜は、東京駅丸の内駅舎の中に位置し、上質で格式高い東京ステーションホテルにて、前夜祭(ウェルカムパーティー)を開催します。「TRAIN SUITE 四季島」テーマ曲の作曲家、佐藤直紀氏のトークとあわせ、「TRAIN SUITE 四季島」初代総料理長で、現在、料理監修を務める岩崎均が、一夜限りの特別ディナーをご提供します。また、トレインクルーも登場し、前夜祭に花を添えます。東京ステーションホテルでのご宿泊後、上野駅から「TRAIN SUITE 四季島」の旅(*)が始まります。

* : 「TRAIN SUITE 四季島」の行程は10・11月出発の1泊2日コース(山梨)と同内容になります。



東京駅



初代総料理長・料理監修
岩崎均

(2)設定日

2022年10月28日(金)～30日(日)

※「TRAIN SUITE 四季島」へのご乗車は29日(土)～30日(日)となります。

(3)商品概要

①企画実施旅行会社

JR 東日本グループの(株)JR 東日本びゅうツーリズム&セールスで販売します。

②旅行代金(お一人様)

TRAIN SUITE 四季島の客室タイプ	東京ステーションホテルの客室タイプ	2名1室利用	1名1室利用
四季島スイート (メゾネットタイプ)	ジュニアスイートツイン	700,000円	-
デラックススイート (フラットタイプ)		650,000円	-
スイート	パレスサイド スーペリアツイン	560,000円	900,000円

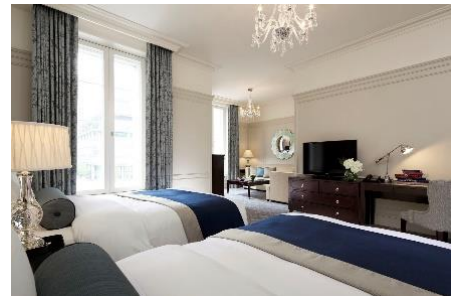
※四季島スイート・デラックススイートの1名1室利用の設定はございません。



四季島スイート



東京ステーションホテル



ジュニアスイートツイン

③お申し込みについて

・申込受付期間

2022年4月14日(木)10時～2022年6月30日(木)18時 ※必着

・お申し込み方法

ご旅行のお申し込みは、ホームページまたは「TRAIN SUITE 四季島」ご案内パンフレットに同封されている専用申込書にてお申し込みください。ご案内パンフレットの請求はホームページまたは「TRAIN SUITE 四季島」ツアーデスクにて受け付けています。

WEB(ホームページ)	https://www.jreast.co.jp/shiki-shima/
「TRAIN SUITE 四季島」ツアーデスク	0570-00-7216(ナビダイヤル) 営業時間 10:00～17:30(休業日:水曜・土曜)

※お申し込みが多数の場合は、抽選とさせていただきます。

※抽選結果の発表は2022年7月下旬頃を予定しています。

2. 「TRAIN SUITE 四季島」運行 5 周年オリジナル商品の販売

5 周年となる 2022 年 5 月より、2 種類のオリジナル商品を販売します。運行当初から採用している有機栽培の最高級の茶葉を取り扱う「セレンディピティー」と、ソムリエの資格を持つトレインクルーが中心となってオリジナルブレンドティーを作りました。旅の「はじまり」、そして、お客さまや沿線地域のみなさまとの出会いの「はじまり」という想いを込めています。

(1) 四季島オリジナルブレンドティー Days 0501

台湾ウーロン茶をベースに金木犀やバナナの要素を加えた華やかな香りと味わいが特徴で、紅茶でシャンパンを表現しました。

※ ウェルカムティーセットとして、「TRAIN SUITE 四季島」シェフパティシエが作る小菓子とともに、出発前にお寛ぎいただく「プロローグ四季島」にてご提供します。

- ・価格 1,600 円(税込) ・内容量 28g
- ・販売開始日 2022 年 5 月 1 日(日)

(2) 四季島プレミアムティーセレクション -四季の風-

車内で提供しているオリジナルブレンドティー 5 種と新商品の「四季島オリジナルブレンドティー Days 0501」の合計 6 種をロゴ入りの木製ボックスで販売します。オリジナルブレンドティーは四季の移ろいや旅を感じていただきたいという想いを込めて、「風」をテーマに、春(日和:ひより)、夏(涼音:すずね)、秋(穂香:ほのか)、冬(藍月:あいり)の 5 種を選定しました。

※ 秋は初秋と晩秋で 2 種類です。

※ 「TRAIN SUITE 四季島」運行 5 周年を記念し、50 個の限定販売です。

- ・価格 18,000 円(税込)
- ・販売開始日 2022 年 5 月 1 日(日) 予定



(3) 販売場所

いずれも上野駅のラウンジ「プロローグ四季島」にて「TRAIN SUITE 四季島」にご乗車されたお客さまに限り販売します。

3. 2022 年度冬コースの概要

(1)2022 年度冬コースのポイント ……コース詳細は「別紙 2」を参照

2020 年 12 月に運行を開始し、多くのお客さまからご好評をいただいている、1 泊 2 日コース/冬と 2 泊 3 日コース/冬を 2022 年度も設定します。

1 泊 2 日コース/冬は、「東国(とうごく)の冬日の光を受けて、聖なる社の森から太平洋をめぐる旅。」をテーマに、冬季に晴天の多い関東の「絶景」を週末に巡ります。

2 泊 3 日コース/冬は、「東北の長い冬に息づいてきた、手仕事のぬくもりと幻想的な民話の世界への旅。」をテーマに、東北の文化や手仕事、雪国ならではの景色を体感できるコースをご案内します。

(2)運行日程

①1 泊 2 日コース/冬出発日

2022 年 12 月 3 日(土)、10 日(土)、17 日(土)、24 日(土)
2023 年 1 月 14 日(土)、21 日(土)、28 日(土)
2 月 4 日(土)、11 日(土・祝)、18 日(土)、25 日(土)
3 月 4 日(土)、18 日(土)、25 日(土)

②2 泊 3 日コース/冬出発日

2022 年 11 月 29 日(火)
12 月 6 日(火)、13 日(火)
2023 年 1 月 10 日(火)、24 日(火)、31 日(火)
2 月 7 日(火)、14 日(火)、21 日(火)、28 日(火)
3 月 7 日(火)、14 日(火)、28 日(火)

※ 枠の出発日分を JR 東日本グループの(株)JR 東日本びゅうツーリズム&セールスより販売します。

(3) (株)JR 東日本びゅうツーリズム&セールスが販売する 2022 年度冬コースの商品概要について

①旅行代金(お一人様)

「四季島」 の客室タイプ	1 泊 2 日コース/冬		2 泊 3 日コース/冬	
	2 名 1 室利用	1 名 1 室利用	2 名 1 室利用	1 名 1 室利用
四季島スイート (メゾネットタイプ)	500,000 円	750,000 円	750,000 円	1,125,000 円
デラックススイート (フラットタイプ)	450,000 円	675,000 円	700,000 円	1,050,000 円
スイート	370,000 円	555,000 円	550,000 円	825,000 円

②お申し込みについて

・申込受付期間

2022年4月14日(木)10時～2022年6月30日(木)18時 ※必着

・お申し込み方法

ご旅行のお申し込みは、ホームページまたは「TRAIN SUITE 四季島」ご案内パンフレットに同封されている専用申込書にてお申し込みください。ご案内パンフレットの請求はホームページまたは「TRAIN SUITE 四季島」ツアーデスクにて受け付けています。

WEB(ホームページ)	https://www.jreast.co.jp/shiki-shima/
「TRAIN SUITE 四季島」ツアーデスク	0570-00-7216(ナビダイヤル) 営業時間 10:00～17:30(休業日:水曜・土曜)

※お申し込みが多数の場合は、抽選とさせていただきます。

※抽選結果の発表は2022年7月下旬頃を予定しています。

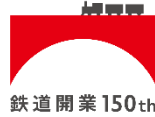
※本プレスに関わる写真や図は全てイメージです。

※行程は、2022年4月現在の情報です。今後、変更となる場合があります。

※観光内容の一部は時期・天候等によりご覧いただけない場合もあります。



5TH ANNIVERSARY
TRAIN SUITE SHIKI-SHIMA

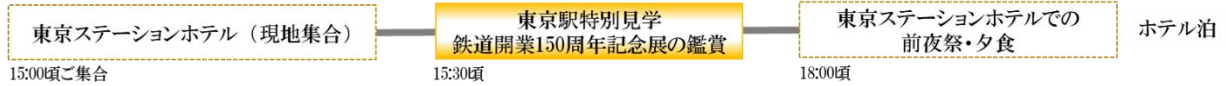


鉄道開業 150th

■「TRAIN SUITE 四季島」運行 5 周年・鉄道開業 150 年記念 2 泊 3 日コース

— TRAIN SUITE 四季島 — ●●●●● ハイヤー — バス等 — 徒歩

1日目：10月28日(金)



東京駅特別見学(15:30頃～)

1872年10月14日に日本で鉄道が開業し、今年で150年を迎えます。これを記念して、このコースでは、100年以上の歴史を誇り、日本の玄関口である東京駅の特別見学を実施します。普段は訪れることのできないエリアなどを、「TRAIN SUITE 四季島」のための特別な見学行程にてご覧いただき、「鉄道の旅」への造詣を深めていただきます。

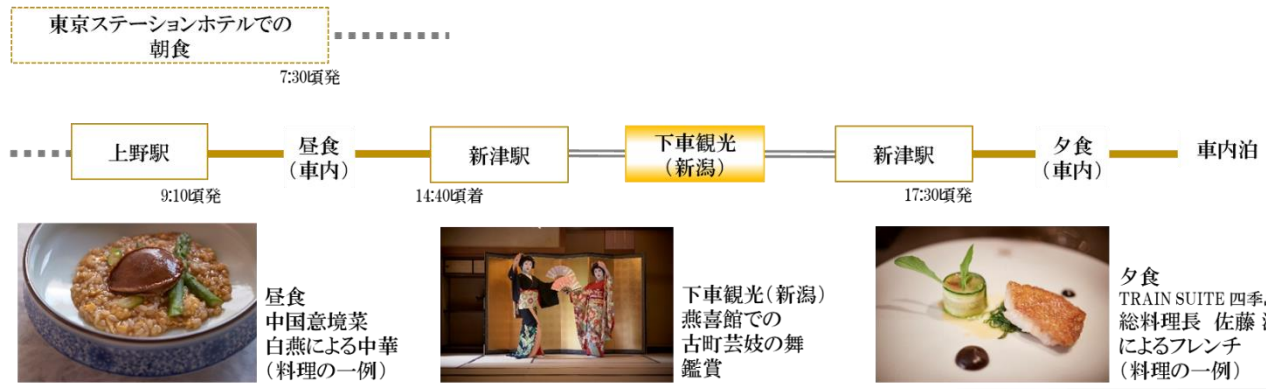
※東京ステーションギャラリー 鉄道開業150周年記念展の鑑賞付



出発前夜祭イベント(18:00頃～)

四季島乗車の旅の前夜は、国指定重要文化財である東京駅・丸の内駅舎の中に位置し、上質で洗練された格式高いホテル「東京ステーションホテル」にてウェルカムパーティーを開催いたします。四季島のテーマ曲の作曲家・佐藤 直紀氏のトークとあわせ、お料理は一夜限りで「TRAIN SUITE 四季島」初代総料理長 岩崎 均がこの日のために腕を振ります。四季島車内でも一緒にするトレインクルーも登場し、前夜祭に花を添えます。

2日目：10月29日(土)



昼食
中国意境菜
白燕による中華
(料理の一例)

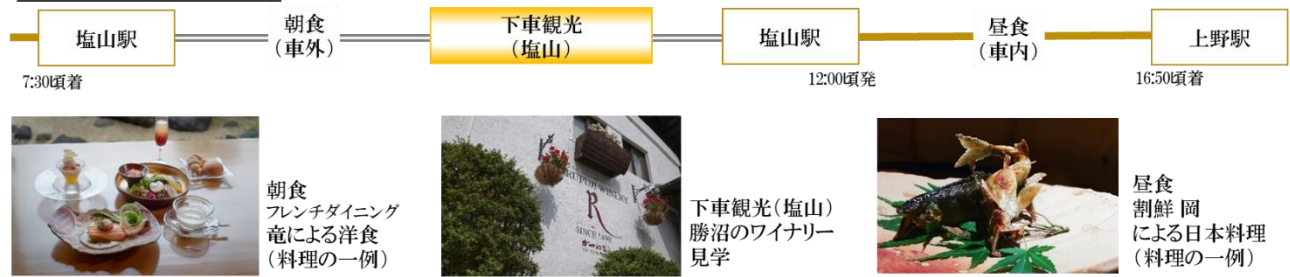


下車観光(新潟)
燕喜館での
古町芸妓の舞
鑑賞



夕食
TRAIN SUITE 四季島
総料理長 佐藤 滋
によるフレンチ
(料理の一例)

3日目：10月30日(日)



朝食
フレンチダイニング
竜による洋食
(料理の一例)



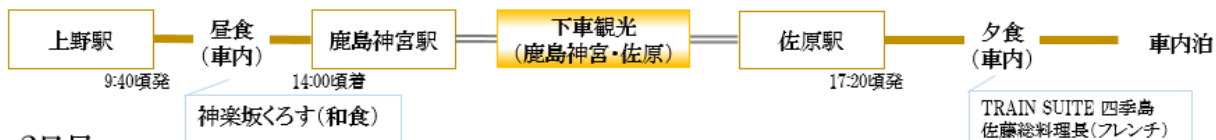
下車観光(塩山)
勝沼のワイナリー
見学



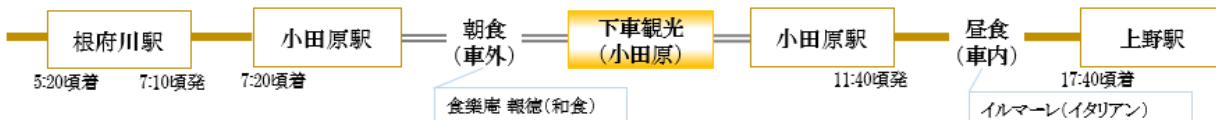
昼食
割鮮 岡
による日本料理
(料理の一例)

■「TRAIN SUITE 四季島」1泊2日コース/冬

1日目

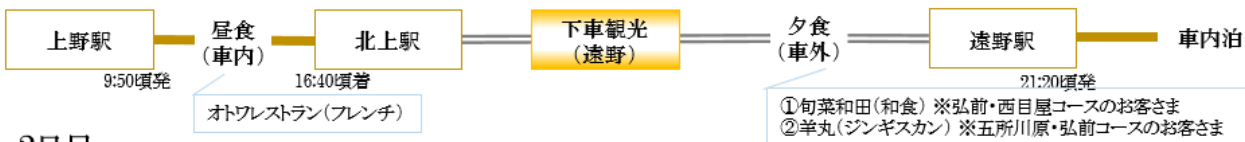


2日目

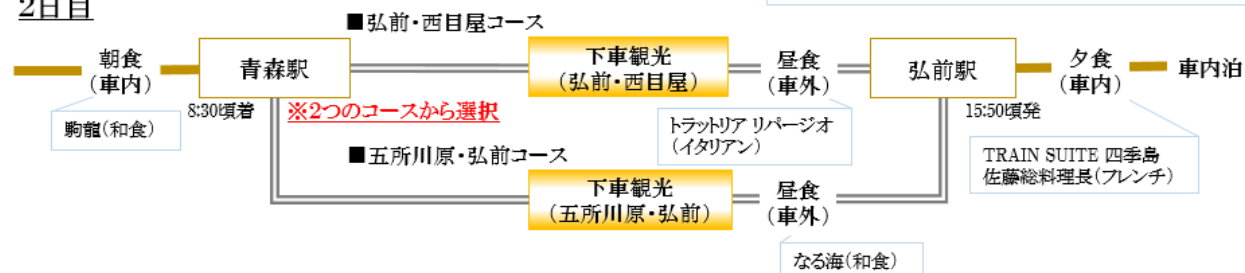


■「TRAIN SUITE 四季島」2泊3日コース/冬

1日目



2日目



3日目

