

駅からハイキング &ウォーキングイベント



2017年9月28日
JR東日本 横浜支社

根岸線を歩こう！区制周年記念「駅からハイキング」を実施します！

JR東日本横浜支社では、京浜東北・根岸線沿線の中区・磯子区が区制90周年を迎えたことを記念して、根岸線の駅社員が中心となり、根岸線を歩こう！をテーマに2コースの「駅からハイキング」を設定しました。

また、「駅からハイキング」設定期間に合わせ、中区・磯子区よりご提供いただいた沿線観光スポットなどの懐かしの写真を根岸線の一部駅で展示します。

秋のお出かけに、根岸線を歩いて沿線の魅力を発見・体感してみませんか！

1. 根岸線を歩こう！区制周年記念駅からハイキングのコース設定について

(1) 根岸線を歩こう！中区制90周年記念！港の歴史再発見コース（桜木町駅発コース）

- ①実施期間 : 2017年10月7日(土)～11月12日(日)
- ②受付時間 : 9:30～11:00
- ③受付場所 : 桜木町駅南改札正面「桜木町駅観光案内所」
- ④歩行距離 : 約8.5km
- ⑤所要時間 : 約3時間30分(施設での見学時間含む)



横浜市開港記念会館（ジャックの塔）



(2) 根岸線を歩こう！中区制・磯子区制90周年記念 知る人ぞ知る横浜、街と自然巡り（磯子駅発コース）

現存する昔ながらの暮らしや自然を体感できるコースです。

- ①実施期間 : 2017年11月18日(土)～12月24日(日)
- ②受付時間 : 9:45～11:00
- ③受付場所 : 磯子駅改札前
- ④歩行距離 : 約10km
- ⑤所要時間 : 約4時間(施設での見学時間含む)



山手イタリア山庭園



※詳細は「駅からハイキング」HPをご覧ください <https://www.jreast.co.jp/ekihai/evsearch.aspx>

2. 根岸線を歩こう！両コース制覇の方にオリジナルマップケースを差し上げます！

両コースにご参加いただくと、当日お渡しするコースマップを保管できる「オリジナルデザインのマップケース」をお渡しします。

桜木町駅発コース（10月7日～11月12日）終了後、磯子駅発コース（11月18日～12月24日）が開催されますので、磯子駅発コースの受付時に、桜木町駅発コースのコースマップをご提示ください。



3. 中区制・磯子区制90周年記念「根岸線沿線懐かしのスポット紹介」をポスターで実施

根岸線を歩こう！区制周年記念「駅からハイキング」の開催期間中、根岸線の5駅では、中区制・磯子区制90周年記念「根岸線沿線懐かしのスポット紹介」ポスターを展示します。

中区・磯子区よりご提供いただいた沿線観光スポットなどの懐かしい写真と現在の街並みを比べながら、根岸線を歩こう！区制周年記念「駅からハイキング」をお楽しみください。

(1) 実施期間 : 2017年10月7日(土)～12月24日(日)

(2) 実施場所 : 桜木町駅 南改札外
 関内駅 南口改札外
 石川町駅 北口改札脇、南口改札外
 根岸駅 改札外
 磯子駅 改札内ホーム連絡通路



駅からハイキング各コースの詳細は、こちらのパンフレットをご参照ください。

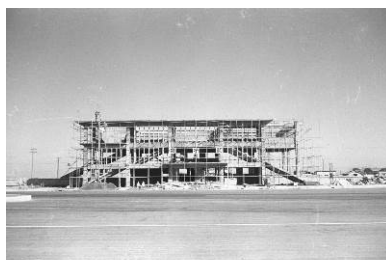


『伊勢佐木町通り』

昭和10年代に撮影された写真です。

(伊勢佐木町3丁目方面を望む)

横浜開港資料館所蔵



『磯子駅建設中』

昭和38年に撮影された写真です。

まだ、周りに建物は少なく閑散としています。

根岸線開通を機に、今後めざましい発展

を遂げる、その直前の姿です。

磯子図書館所蔵 渡辺渥美氏 撮影

※画像・イラストはすべてイメージです