

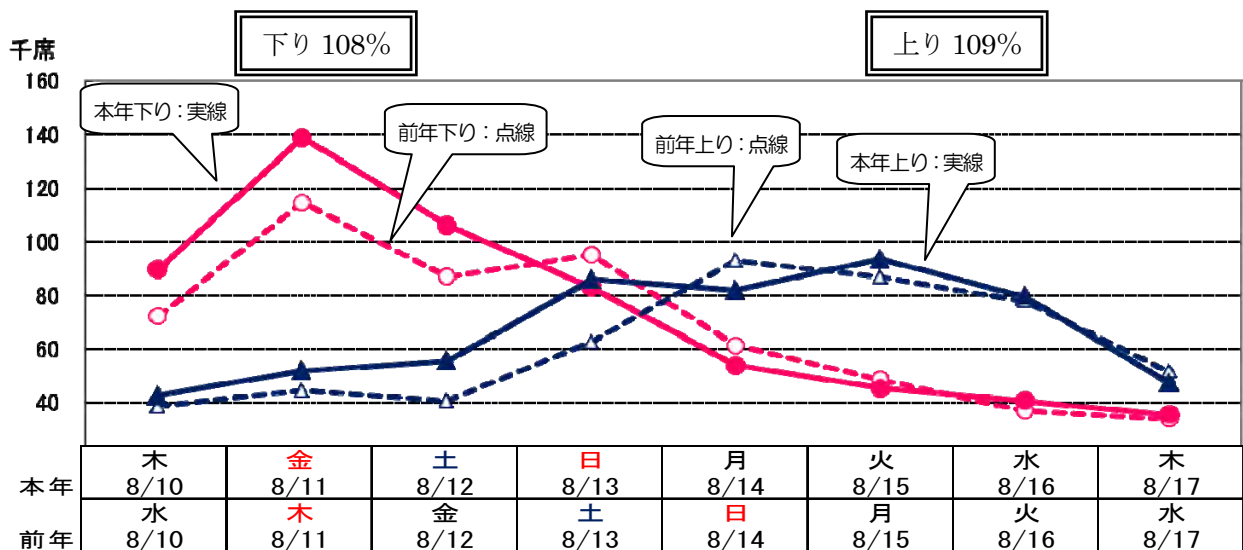
お盆期間の指定席予約状況のお知らせ

8月10日（木）から8月17日（木）までの8日間における指定席予約席数は、7月25日（火）現在、新幹線94万席（前年比107%）、在来線を含めた全体では、113万席（前年比108%）となっています。

○指定席予約状況（上下計・前年同日比較）

	予約可能席数	前年比	予約席数	前年比
新幹線	196万席	99%	94万席	107%
在来線	105万席	102%	20万席	114%
合計	301万席	100%	113万席	108%

○発車日別予約状況



○ピーク予想日

- ・下り列車は8月11日（金・祝）で、約13万9千席のご予約をいただいております。

新幹線は、8月10日（木）～12日（土）の「はやぶさ」「はやて」「こまち」「つばさ」は終日、その他の列車は8月11日（金・祝）、12日（土）の午前中に発車する列車でほぼ満席となっていますが、その他の日には一部を除きまだお席に余裕があります。

- ・上り列車は8月15日（火）で、約9万3千席のご予約をいただいております。

新幹線は、8月13日（日）～16日（水）の午後に発車する「はやぶさ」「こまち」「つばさ」はほぼ満席となっていますが、午前に発車する列車や他の日には一部を除きまだお席に余裕があります。

指定席のご予約は、今からでも間に合います。是非ご利用ください。

○主な線区の予約状況

【新幹線】

東北新幹線	「はやぶさ」「はやて」「やまびこ」「なすの」	45万1千席	(前年比108%)
秋田新幹線	「こまち」	6万7千席	(前年比105%)
山形新幹線	「つばさ」	5万8千席	(前年比109%)
上越新幹線	「とき」「たにがわ」	12万4千席	(前年比111%)
北陸新幹線	「かがやき」「はくたか」「あさま」	23万6千席	(前年比104%)

【在来線】

常磐線	「ひたち」「ときわ」	3万8千席	(前年比124%)
東海道本線	「踊り子」「スーパービュー踊り子」等	3万5千席	(前年比106%)
中央本線	「スーパーあずさ」「あずさ」等	7万8千席	(前年比116%)
総武本線	「成田エクスプレス」	1万1千席	(前年比103%)

◆◆◆夏におすすめなびゅう旅行商品のご紹介◆◆◆

夏のお出かけに、便利でおトクにご利用いただける、びゅう旅行商品「思いっきり夏休み」「海プールで遊ぶ夏休み」をご用意しています。お子様連れに嬉しい「こども半額」施設の設定や、2泊目以降の宿泊代金が割引になる「延泊割引」となる施設もございます。今年もご宿泊先でお預かりした手荷物をご自宅まで配達する「おかえり宅配サービス」やJR付き宿泊商品1組5万円以上ご成約の先着4000名さま限定のイベント「鉄道博物館ナイトミュージアム」無料ご招待などの特典をご用意しています。ご家族の夏の旅行にぜひご利用ください。

(主な商品例) ※いずれも2名様以上でお申込ください。

「思いっきり夏休み」～ホテルグリーンプラザ上越～

夏のイベント盛りだくさん！自然豊かなプレイランドで思いっきり遊ぼう！！

◇出発日：2017年8月31日（木）まで

◇食事：夕食1回、朝食1回付

◇宿泊：ホテルグリーンプラザ上越

◇往復の列車（東京駅～越後湯沢駅）＋宿泊

◇旅行代金：東京駅発着おとな（こども）1名様 [洋室利用の場合]

19,100（11,600）円～32,600（19,300）円

《ポイント》 上越国際プレイランドフリーパス1日券付・ホテル前プール利用券付など



「海プールで遊ぶ夏休み」～ホテルニューアカオ～

海辺の温泉リゾートで海もプールも満喫しよう！！

◇出発日：2017年8月31日（木）まで

◇食事：夕食1回、朝食1回付

◇宿泊：ホテルニューアカオ

◇往復の列車（東京駅～熱海駅）＋宿泊

◇旅行代金：東京駅発着おとな（こども）1名様

17,900（11,400）円～33,400（30,700）円

《ポイント》 アカオビーチリゾート1日券付・ロビーにてウェルカムドリンク付など



詳しくは <http://www.eki-net.com/travel/summer/> で検索ください。

またインターネットサイト「えきねっと」でデジタルパンフレットを掲載しています。

◆詳しくは <http://www.eki-net.com/travel/> をご覧ください◆