

2014年10月16日  
東日本旅客鉄道株式会社

## 第12回ブルネル賞受賞について

第12回ブルネル賞において、「東京ステーションシティ」、「日立駅」、「BRT」、「万世橋高架橋開発」、「EV-E301系ACCUM」の5作品が優秀賞を受賞しました。表彰式は10月15日にオランダのアムステルダムで開催されました。

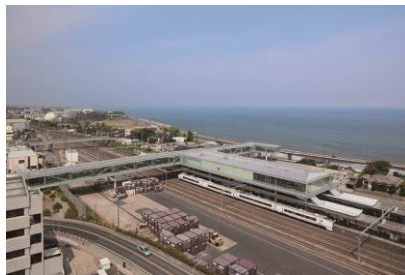
### 第12回ブルネル賞の受賞作品(JR東日本)

部門	優秀賞
部門1.駅舎	東京ステーションシティ、日立駅
部門2.工業デザイン、グラフィック、芸術	BRT
部門3.技術インフラと環境	万世橋高架橋開発
部門4.車両	EV-E301系ACCUM

東京ステーションシティ



日立駅



BRT



万世橋高架橋開発



EV-E301系ACCUM



ブルネル賞(Brunel Award)は、世界約20カ国の鉄道デザイン担当者が集まるワトフォード・グループが設けている賞で、著名な鉄道デザイン国際コンペです。「駅舎」「工業デザイン、グラフィック、芸術」「技術インフラと環境」「車両」の4部門に分かれています。賞の名称は、グレート・ウェスタン鉄道の初代技師長で、優れた駅・建造物・船舶などを残したブルネルにちなむものです。

### 参考:当社の過去のブルネル賞受賞作品

回	開催年	JR東日本の受賞作品	
		優秀賞	推薦賞
3	1989年	駅からマップ	651系(スーパーひたち用車両)、ステーションギャラリー、とうきょうエキコン、新橋駅チップトイレ
4	1992年	253系(N EX用車両)	-
5	1994年	-	255系(房総特急用車両)、209系(通勤形電車)、お座敷電車「宴」
6	1996年	-	磐城犇駅、E217系(近郊形電車)
9	2005年	-	さいたま新都心駅、フルカラーLED(案内表示)
10	2008年	旅客トイレ整備	宝積寺駅、異常時案内ディスプレイ
11	2011年	E5系(はやぶさ用車両)、E259系(N EX用車両)	HB-E300系(リゾートトレイン用車両)