

駅ホームの点字ブロックの調査及び取替等のお知らせ

2011年1月28日
東日本旅客鉄道株式会社

現在、駅ホームの点字ブロックの調査を行っており、今後、調査結果を踏まえて必要な箇所については取替等を行ってまいります。

目白駅ホームの点字ブロックについては取替を行います。

工事期間中、ご利用のお客さまには大変ご不便をお掛けいたしますが、ご理解、ご協力のほど、よろしくお願い申し上げます。

1. 駅ホームの点字ブロック調査について

- ・対象駅数 約330駅
目の不自由な方がご利用になる施設が付近にある駅については、優先的に調査いたします。
- ・開始時期 2011年1月17日以降実施中

2. 目白駅ホーム点字ブロック取替について

- ・工事概要
ホーム点字ブロックについて、現在、点状突起が36点タイプのものを25点でホームの内側を表示する線状突起があるタイプに取替えます。 (別紙参照)
なお、取替においてホーム舗装面と点字ブロック面の高さを合わせて点字ブロックを分かりやすくします。
- ・実施時期 2011年1月28日以降

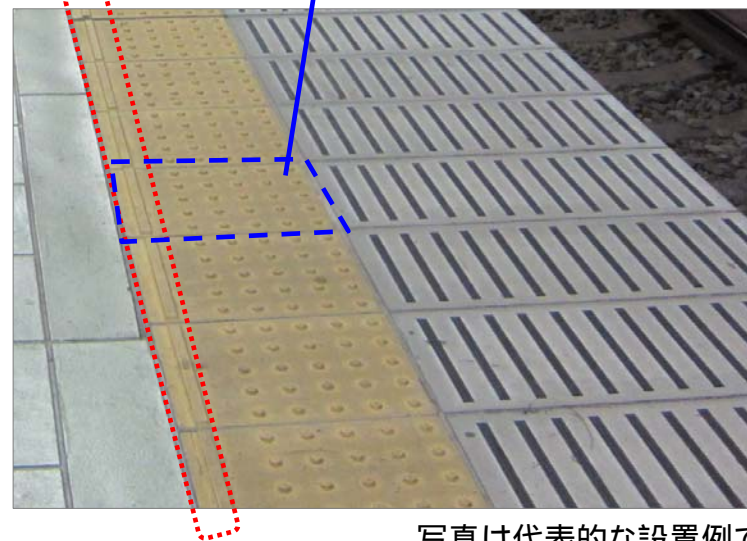
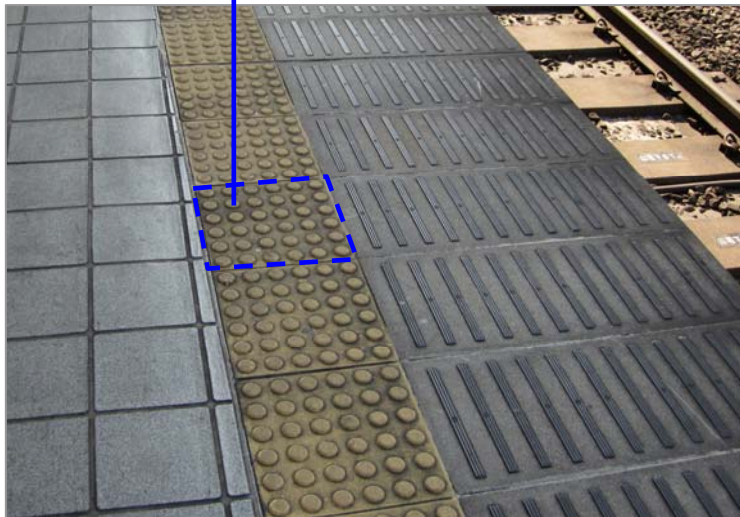
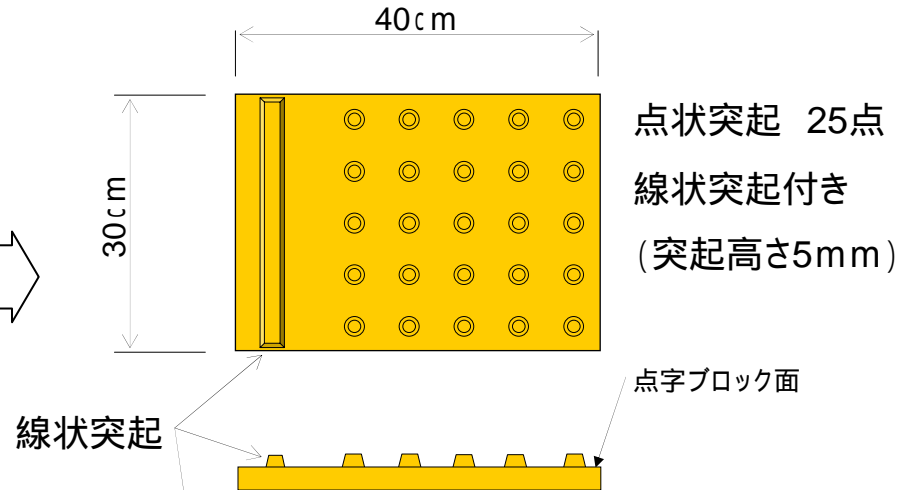
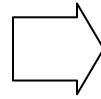
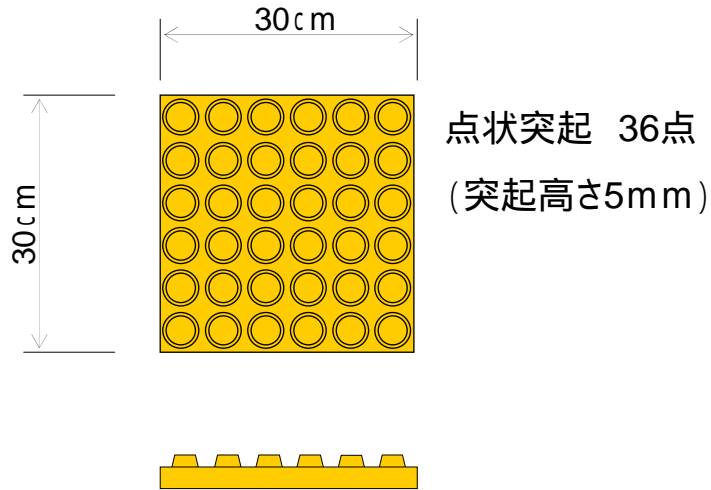
目白駅ホームに現在設置されている点字ブロックについては、設置された当時のバリアフリー整備ガイドラインに定められた基準で設置しております。

別紙

目白駅ホーム点字ブロックの取替

〔現状〕

〔取替後〕



写真は代表的な設置例である。