

2007年 5月 8日
東日本旅客鉄道株式会社

東京駅丸の内駅舎保存・復原工事の着工について

～「Tokyo Station City」の中心施設ついに着工～

JR東日本は、国の重要文化財である東京駅丸の内駅舎保存・復原()工事の起工式を5月30日に行い工事に着手いたします。

今回の保存・復原工事を通じて、駅舎の安全性と利便性の向上を図りながら、駅舎の恒久的な活用を実現するとともに、文化的遺産である歴史的建造物を未来に継承し、首都東京の風格ある都市空間の形成に貢献してまいります。

「現存する建造物について、後世の修理で改造された部分を原型に戻す」の意で当社は「復原」を用いております。

1. 計画概要

(復原の概要)

現存する駅舎を解体して建て直すのではなく、現存している駅舎の外壁など主要部分を可能な限り保存・活かし、創建時の姿に復原します。

戦災時に焼失した屋根と、3階の外壁を新たに復原します。また、駐車場、機械室などを設けるため、地下1、2階を新設します。

南北ドーム内部の見上げ部分を、古写真や文献資料などをもとに復原します。コンコース部分は現代の機能にあわせたデザインとします。

駅舎の耐震性能を向上させるために、現存する駅舎の構造体への加工を極力少なくする工法として免震構造を採用します。

総事業費は概ね500億円を見込んでいます(支障移転工事等を含む)。

(施設の概要)

復原後の駅舎は、既存の駅舎同様に駅施設、ホテル、ステーションギャラリーとして使用します。ホテルについては、日本の表玄関という立地や重要文化財の中に存する強みを活かしたホテルとします。また、日本を代表するセントラルステーションに相応しい客室(約150室)、レストラン、宴会場を検討しています。

ステーションギャラリーについては、展示空間と合わせ設備面の整備を行い、これまで以上に重要文化財である丸の内駅舎を身近に触れながら見学できる快適な展示施設とします。

工事中も現在の丸の内北口、丸の内南口、丸の内中央口は引き続き御利用いただけます。



外観イメージ(南ドーム側より)

2. 施設概要

	現状	計画
所在地	東京都千代田区丸の内一丁目9番1号	
延べ床面積	約 19,600 m ²	約 43,000 m ²
高さ	最高高さ:約 33.0m 軒高:約 12.5m	最高高さ:約 46.1m (フィニアル 含む) (ただし、フィニアル除く高さは約 34.8m) 軒高:約 16.7m
階数	地上 2 階(一部 3 階) 地下 1 階	地上 3 階(一部 4 階) 地下 2 階
主要用途	駅施設(約 6,600 m ²) ホテル(約 5,600 m ²) ステーションギャラリー(約 1,000 m ²)	駅施設(約 7,900 m ²) ホテル(約 20,800 m ²) ステーションギャラリー(約 3,200 m ²) 駐車場(約 3,600 m ²)

フィニアル・・・頂部飾り

3. 工事概要

事業者	東日本旅客鉄道株式会社
設計	東日本旅客鉄道株式会社 東京工事事務所・東京電気システム開発工事事務所、株式会社ジェイアール東日本建築設計事務所・ジェイアール東日本コンサルタンツ株式会社 設計共同企業体
施工者	東京駅丸の内駅舎保存・復原工事共同企業体 (鹿島建設株式会社、清水建設株式会社、鉄建建設株式会社) (以上3社)
工程	着工 2007年5月30日 竣工 2011年度末予定

4. 起工式概要

開催日時：2007年5月30日(水)

11:00開始予定

会場：神事 - 東京駅丸の内駅舎保存復原工事 建設現場内

祝賀会 - 東京ステーションコンファレンス(サピアタワー内)

別紙1 保存・復原工事の全体概要

別紙2 ドーム部分の復原概要

別紙3 施設概要

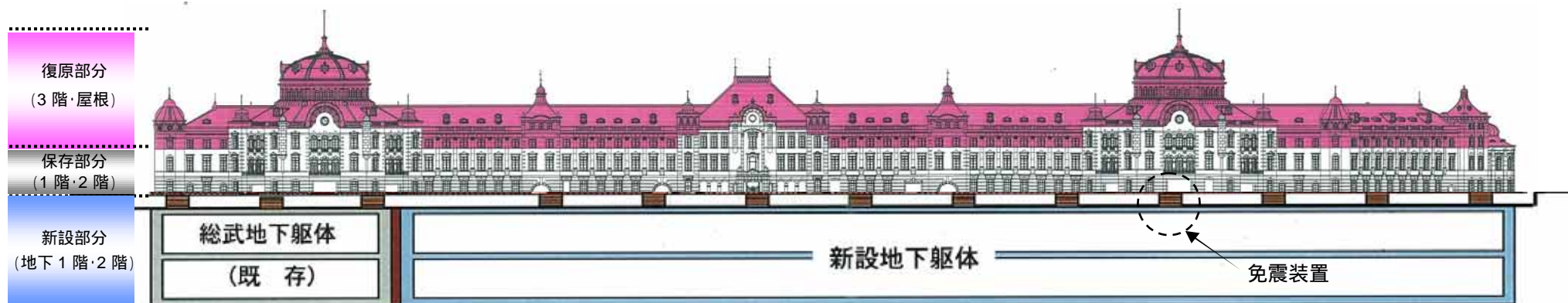
別紙4 完成予想図

別紙1 保存・復原工事の全体概要

(イメージ図等は今後の進捗により変更になる場合があります)



創建時の正面写真



復原後の立面図及び工事概要

免震装置イメージ



免震ゴム

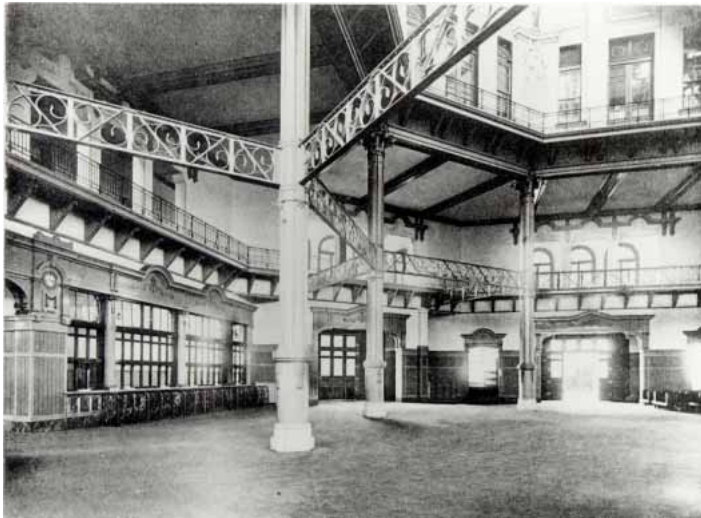


オイルダンパー

別紙2 ドーム部分の復原概要



創建時のドーム内部写真

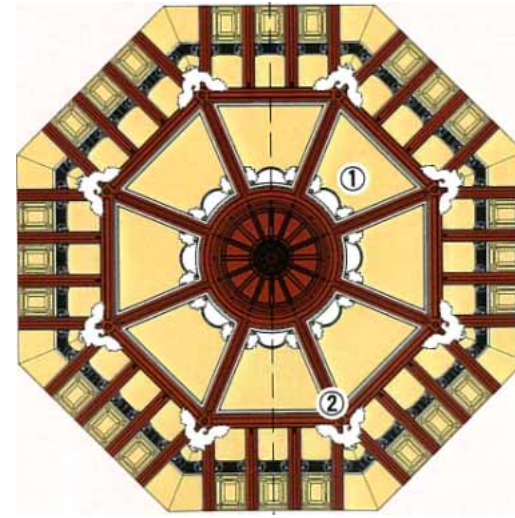


ドーム見上げ部分の完成予想イメージ

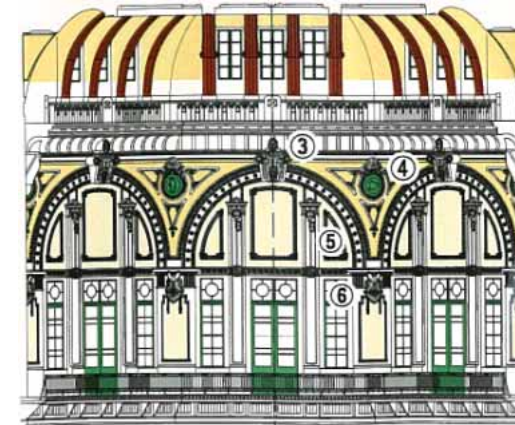


南ドーム完成イメージ

ドーム見上げ部分の復原



ドーム部天井見上げ



ドーム部展開図(3階以上)

ドーム見上げの色は今後、現状調査等を踏まえて決定します。



花飾りレリーフ



鷲型の彫刻



兜型のキーストーン



干支(戌)のレリーフ



剣型のレリーフ

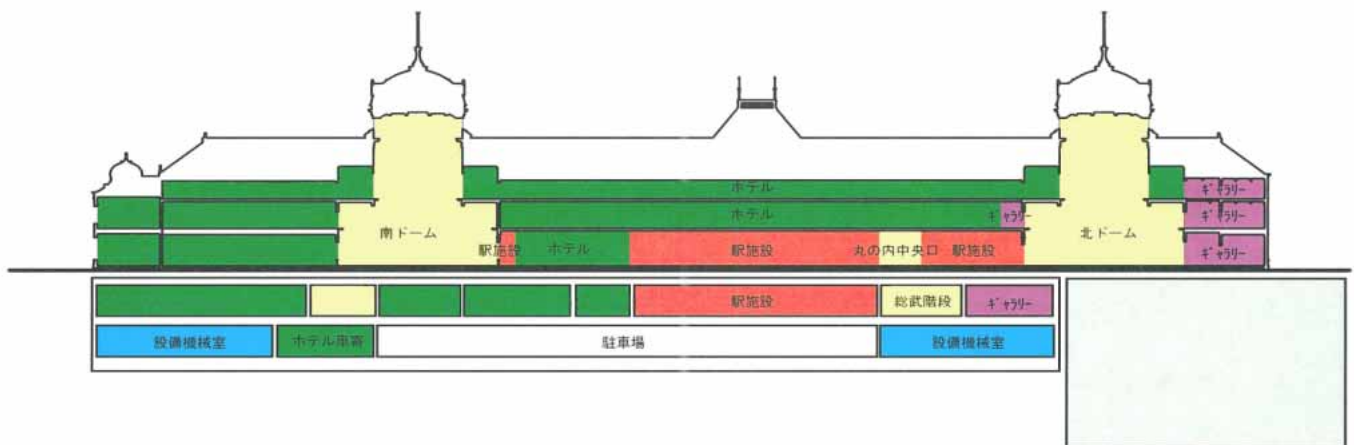
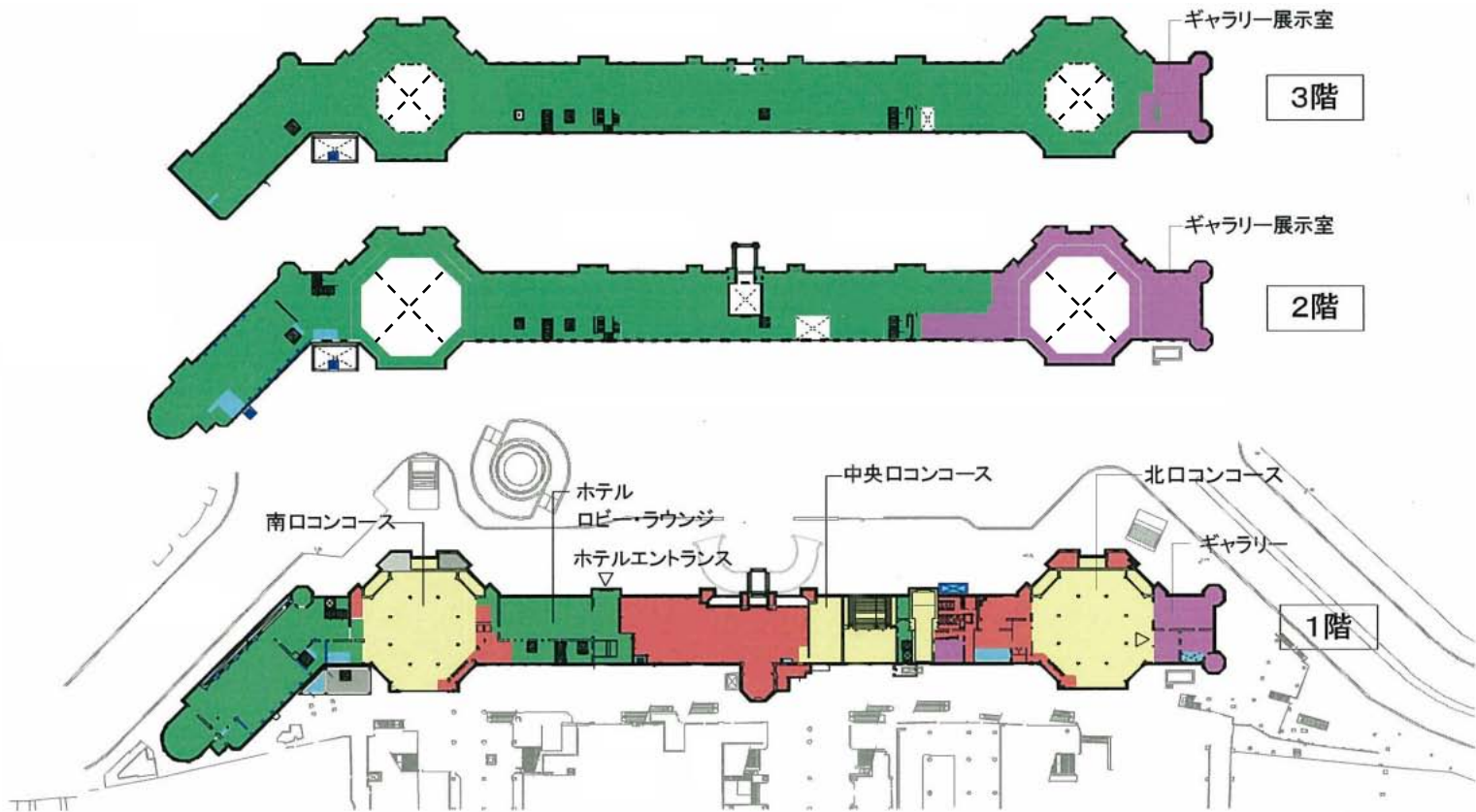


鳳凰型のレリーフ



鳳凰型のレリーフ

別紙3 施設概要(主要階平面図・断面図)



- 凡例
- 駅施設
 - コンコース
 - ホテル施設
 - ギャラリー施設
 - 設備機械室
 - その他

別紙4 完成予想図



外観イメージ(北ドーム側より)



Tokyo Station City 全体完成イメージ



線路側外壁の復原イメージ