

ポケモン with YOU トレインで行く

けせんぬま ふっこう おうえん

気仙沼復興応援 スタンプラリー

けせんぬま しな い ある

気仙沼市内を歩いてポケモンスタンプをあつめよう!

じっ し き かん
実施期間

実施中 ▶ 2017
3 / 31



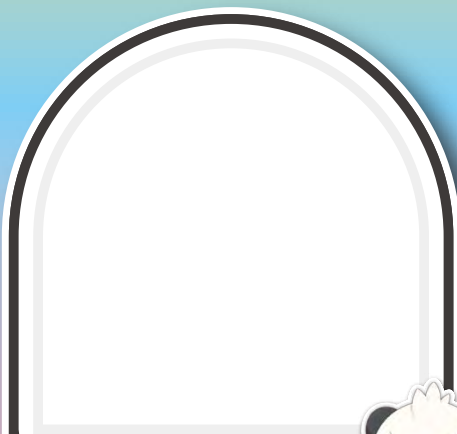
さん か ほう ほう
参加方法

裏面のスタンプ設置箇所までポケモンのスタンプを3つ以上集め、このシートを持って気仙沼駅前観光案内所へ行くと、ポケモントレインのペーパークラフトをプレゼント!

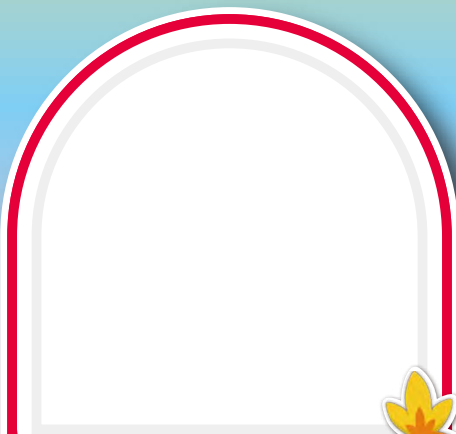


(完成イメージ)

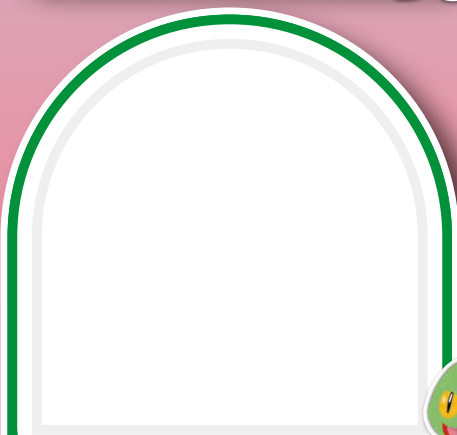
いじょう
スタンプ3つ以上で
ペーパークラフトをプレゼント!



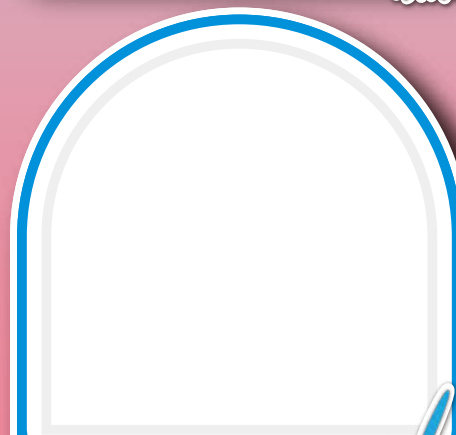
けせんぬまふっこうしょうてんがい みなみまちむらさきいちば
気仙沼復興商店街 南町紫市場
スタンプ 八棟 揚げたてコロケ屋



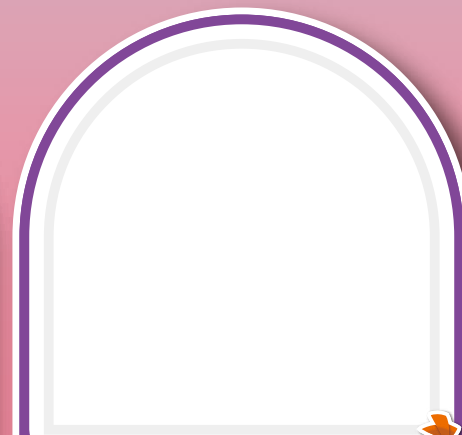
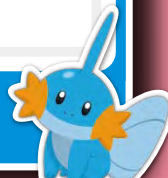
ふっこうやたいむら けせんぬまよこちよう
復興屋台村 気仙沼横丁
スタンプ 浜市



けせんぬま さかな
気仙沼 お魚いちば
スタンプ 入口付近



けせんぬま えき
気仙沼 さかなの駅
スタンプ 入口付近



けせんぬま うみ いち
気仙沼「海の市」/ シャークミュージアム
スタンプ 2階 観光サービスセンター内

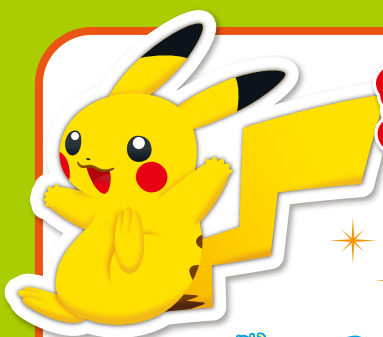


引換チェック欄

気仙沼を歩いてみよう!

ポケモン with YOU トレーンで行く

気仙沼復興応援スタンプラリー



気仙沼市内で
ポケモンたちが
まってるよ!



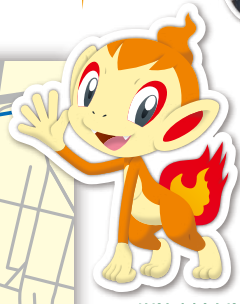
スタンプシート設置箇所
気仙沼駅前観光案内所



気仙沼観光コンベンション協会がJR気仙沼駅前にて運営している観光案内所。ここでスタンプシートがもらえます。スタンプ設置箇所で3つ以上のスタンプを集めると、ポケモントレーンのペーパークラフトをプレゼント!

- 住所 / 気仙沼市古町1-5-23
- 営業時間 / 8:30~17:15
- 電話 / 0226-22-4669

落合直文歌碑
近代的写実の先駆けと評価されている歌が刻まれています。

サンマリン気仙沼ホテル観洋
リラクゼーション効果のある深層天然温泉でリフレッシュ。日帰り入浴もできるので散策の合間にどうぞ。

- 利用時間 / 11:00~19:00
- 入浴料金 / 大人800円・小人350円
- 電話 / 0226-24-1200

スタンプ 1
気仙沼復興商店街南町紫市場



気仙沼市内の仮設商店街としては最大規模で、飲食店、鮮魚店、菓子店などさまざまな店があります。

2017年3月中旬で終了の予定となっております。事前にお問い合わせください。

- 住所 / 気仙沼市南町2丁目2
- 営業時間・定休日 / 店舗により異なります
- 電話 / 0226-25-9756
- http://kesenumaifs.com



気仙沼「海の市」/ シャークミュージアム


- 住所 / 気仙沼市魚市場前7-13
- 定休日 / 不定休(要確認)
- 電話 / 0226-24-5755
- http://www.uminoichi.com/
- 営業時間
気仙沼「海の市」/ 8:00~17:00
シャークミュージアム / 9:00~17:00 最終入館16:30

スタンプ 5
ルチャブル



目の前に広がる豊かな海が育んだ新鮮な魚介類と気仙沼の銘店が一堂に揃いました。「気仙沼の魅力」をまるごと楽しみいただけます。

スタンプ 2
復興屋台村 気仙沼横丁



13の屋台と4つの物産店などが並ぶ横丁。居酒屋や郷土料理、ラーメン、カフェダイニングなど多彩な屋台が魅力です。

2017年3月中旬で終了の予定となっております。事前にお問い合わせください。

- 住所 / 気仙沼市南町4-2-19
- 営業時間・定休日 / 店舗により異なります
- 電話 / 080-1692-8000
- http://www.fukko-yatai.com
- Facebookでも情報更新中!

スタンプ 4
気仙沼 さかなの駅



魚市場さながらの活気で営業中。青果店や酒屋もある気仙沼の台所です。

- 住所 / 気仙沼市田中前2-12-3
- 営業時間 / 8:30~18:00
- 定休日 / 第2・第4火曜日(変更もあります)
- 電話 / 0226-21-1231
- http://sakananoeki.com
- Facebookでも情報更新中!



冷蔵庫創業の地の碑
1920年に水産物の冷凍工場が創業したのを記念して建立されました。



スタンプ 3
お魚いちば



市内最大級の水産物直販施設です。震災から約4ヶ月で営業を再開。新鮮なお魚や水産加工品など海の幸が勢揃い。

- 住所 / 気仙沼市港町2-13
- 営業時間 / 8:00~17:30(10月31日までは18:00)
- 定休日 / 年中無休
- 電話 / 0226-29-6233
- http://osakana-ichiba.net/

大船渡線BRT路線 気仙沼線BRT路線

気仙沼駅前観光案内所で

チャリティ缶バッジ販売中!



1つ 239円(税抜)

(商品の一例)

協力 POKEMON with YOU
- ポケモンはいつもキミといっしょ -
この商品の売上(全額)は、
POKEMON with YOU 募金 に
寄付されます。
www.pokemon.co.jp/withU/
ポケモンは東日本大震災で被災した子どもたちの支援活動を行っています。

※写真は全てイメージです。